

## รายงานสถานการณ์ลุ่มน้ำสาละวิน วันที่ 23 กันยายน 2565

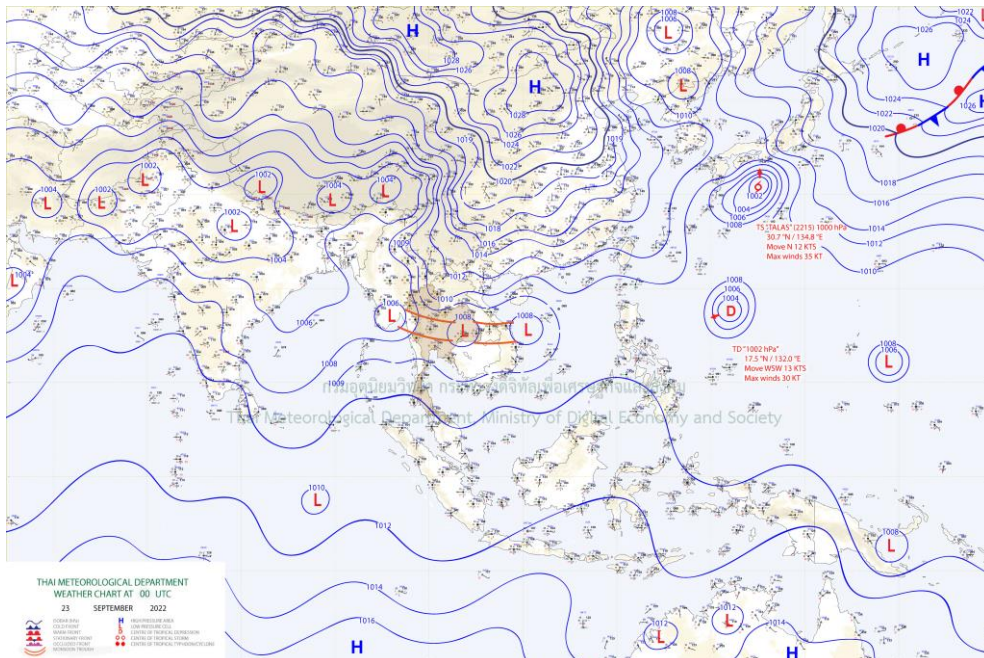
### 1) สภาพภูมิอากาศ (ที่มา : กรมอุตุนิยมวิทยา)

#### สภาพอากาศวันนี้

พยากรณ์อากาศ 24 ชั่วโมงข้างหน้า ร่องมรสุมกำลังแรงพาดผ่านภาคเหนือตอนล่าง และภาคกลาง เข้าสู่หย่อมความกดอากาศต่ำที่ปกคลุมบริเวณภาคตะวันออกเฉียงเหนือตอนล่าง ประกอบกับมรสุมตะวันตกเฉียงใต้ที่พัดปกคลุมทะเลอันดามัน ภาคใต้ และอ่าวไทยมีกำลังปานกลาง ลักษณะเช่นนี้ทำให้ประเทศไทยมีฝนตกหนักถึงหนักมากกับมีลมกระโชกแรงบางแห่งในภาคเหนือ ภาคตะวันออกเฉียงเหนือ ภาคกลางรวมทั้งกรุงเทพมหานครและปริมณฑล ภาคตะวันออก และภาคใต้ฝั่งตะวันตก ขอให้ประชาชนในบริเวณดังกล่าวระวังอันตรายจากฝนตกหนักและฝนที่ตกสะสม ซึ่งอาจทำให้เกิดน้ำท่วมฉับพลันและน้ำป่าไหลหลาก โดยเฉพาะพื้นที่ลาดเชิงเขาใกล้ทางน้ำไหลผ่านและพื้นที่ลุ่มในระยะนี้ไว้ด้วย อนึ่ง พายุดีเปรสชันบริเวณมหาสมุทรแปซิฟิก มีแนวโน้มจะพัฒนาตัวเป็นพายุโซนร้อน คาดว่าพายุนี้จะเคลื่อนตัวผ่านประเทศฟิลิปปินส์ลงสู่ทะเลจีนใต้ตอนกลางในวันที่ 25- 26 กันยายนนี้ ขอให้ประชาชนติดตามข่าวพยากรณ์จากกรมอุตุนิยมวิทยาอย่างใกล้ชิดในระยะนี้

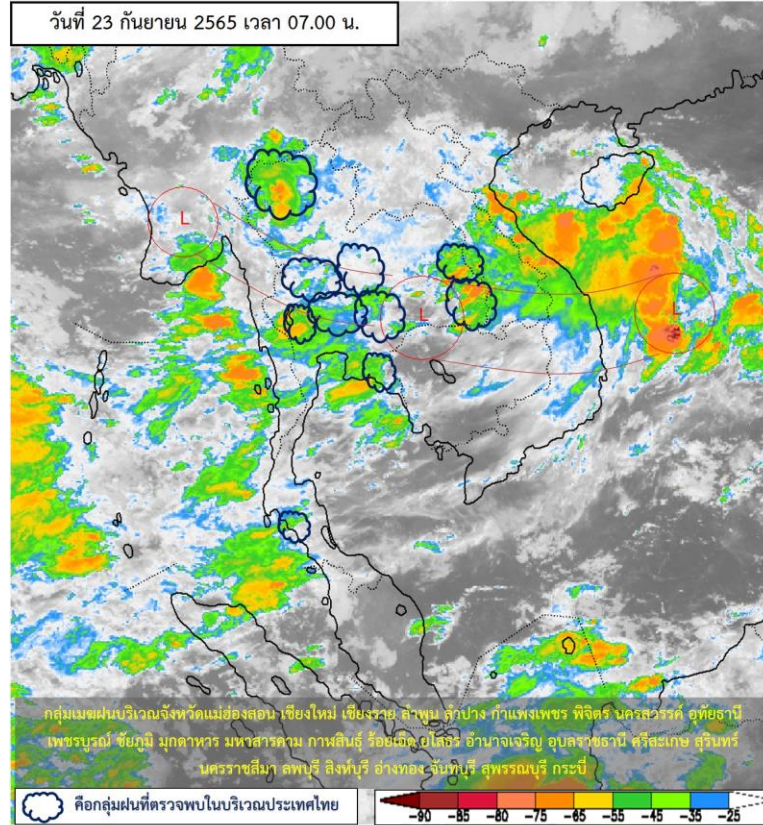
#### สภาพอากาศภาคเหนือ (เวลา 6:00 น.วันนี้ - 6:00 น.วันพรุ่งนี้)

มีฝนฟ้าคะนองร้อยละ 70 ของพื้นที่ กับมีฝนตกหนักและมีลมกระโชกแรงบางแห่ง บริเวณจังหวัดแม่ฮ่องสอน เชียงใหม่ เชียงราย ตาก พะเยา น่าน สุโขทัย พิษณุโลก กำแพงเพชร พิจิตร และเพชรบูรณ์ อุณหภูมิต่ำสุด 22-24 องศาเซลเซียส อุณหภูมิสูงสุด 32-34 องศาเซลเซียส ลมแปรปรวน ความเร็ว 10-20 กม./ชม.



แผนที่อากาศ

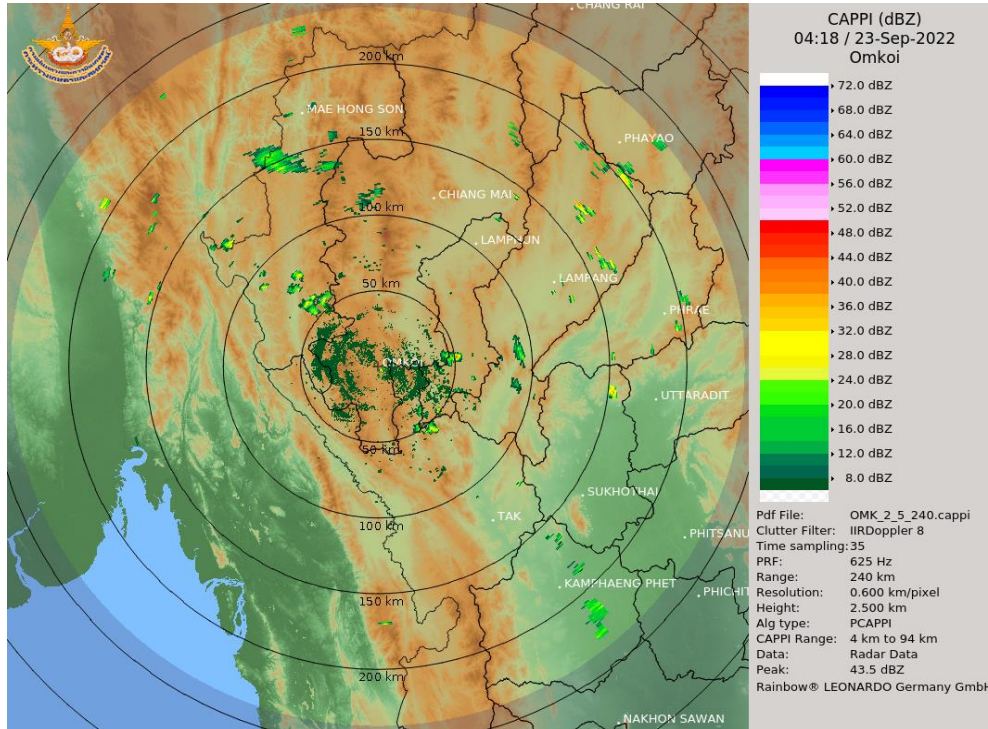
## รายงานสถานการณ์ลุ่มน้ำสาละวิน วันที่ 23 กันยายน 2565



ภาพถ่ายดาวเทียม

ภาพดาวเทียม : พบกลุ่มเมฆฝนปกคลุมบริเวณจังหวัดแม่ฮ่องสอน เชียงใหม่ ลำพูน ลำปาง เชียงราย กำแพงเพชร พิจิตร นครสวรรค์ อุทัยธานี เพชรบูรณ์ ชัยภูมิ มุกดาหาร มหาสารคาม กาฬสินธุ์ ร้อยเอ็ด ยโสธร อำนาจเจริญ อุบลราชธานี ศรีสะเกษ สุรินทร์ นครราชสีมา ลพบุรี สิงห์บุรี อ่างทอง จันทบุรี สุพรรณบุรี กระบี่

## รายงานสถานการณ์ลุ่มน้ำสาละวิน วันที่ 23 กันยายน 2565



### เรดาร์ตรวจอากาศ

ภาพเรดาร์ : เวลา 7.00 น. พบกลุ่มฝนในบริเวณจังหวัดแม่ฮ่องสอน เชียงใหม่ ลำพูน ตาก ลำปาง พะเยา สุโขทัย กำแพงเพชร



# ระบบติดตามสถานการณ์น้ำทางไกลอัตโนมัติ

ศูนย์ป้องกันวิกฤติน้ำ กรมทรัพยากรน้ำ กระทรวงทรัพยากรธรรมชาติและสิ่งแวดล้อม

180/3 ถนนพระรามที่ 6 ซอย 34 แขวงสามเสนใน เขตพญาไท กรุงเทพมหานคร 10400 โทรศัพท์ 0 2271 6000

<http://tele-salawin.dwr.go.th>



## รายงานสถานการณ์ลุ่มน้ำสาละวิน วันที่ 23 กันยายน 2565

### 2) สรุปสถานการณ์ฝน

สรุปสถานการณ์ฝนในพื้นที่ลุ่มน้ำสาละวิน จากข้อมูลตรวจวัดปริมาณน้ำฝนของสถานีโทรมาตรของระบบติดตามสถานการณ์น้ำทางไกลอัตโนมัติ กรมทรัพยากรน้ำ สละสม 24 ชั่วโมง ระหว่างวันที่ 22 กันยายน 2565 เวลา 07:00 น. ถึง วันที่ 23 กันยายน 2565 เวลา 07:00 น. และข้อมูลคาดการณ์ปริมาณน้ำฝนสะสม ดังแสดงในตารางนี้

สถานีโทรมาตร	ที่ตั้ง	ปริมาณฝนตรวจวัดสะสม (มม.)			ปริมาณฝนคาดการณ์ล่วงหน้า (มม.)		
		ฝนเมื่อวาน	ฝน 2 วัน	ฝน 3 วัน	วันนี้	1 วัน	2 วัน
TC011603 สะพานข้ามห้วยแม่สอด	ต.แม่สอด อ.แม่สอด จ.ตาก	0.00	0.00	0.00	2.50	0.00	0.00
TC011604 โรงเรียนอนุบาลเทศบาลตำบลพบพระ	ต.พบพระ อ.พบพระ จ.ตาก	0.00	0.00	0.00	8.00	0.00	0.00
TC010402 โรงเรียนบ้านนาปู่ป้อม	ต.ปางมะผ้า อ.ปางมะผ้า จ.แม่ฮ่องสอน	0.00	0.00	0.00	0.50	0.00	0.00
TC010508 สะพานบ้านผาสำราญ	ต.เมืองแปง อ.ปาย จ.แม่ฮ่องสอน	0.00	0.00	0.00	0.00	0.00	0.00
TC010509 สะพานข้ามคลองแม่กลาง	ต.ปางมะผ้า อ.ปางมะผ้า จ.แม่ฮ่องสอน	0.00	0.00	0.00	4.50	0.00	0.00
TC010510 สะพานบ้านปางหมู	ต.ปางหมู อ.เมือง จ.แม่ฮ่องสอน	0.00	0.00	0.00	0.00	0.00	0.00
TC010606 โรงเรียนบ้านป่าลาน	ต.ห้วยโป่ง อ.เมือง จ.แม่ฮ่องสอน	0.00	0.00	0.00	0.00	0.00	0.00
TC010807 สะพานข้ามน้ำยวม	ต.แมกී อ.ขุนยวม จ.แม่ฮ่องสอน	0.00	0.00	0.00	0.00	0.00	0.00
TC011202 สะพานบ้านกองก้อย	ต.กองก้อย อ.สบเมย จ.แม่ฮ่องสอน	0.00	0.00	0.00	0.00	0.00	0.00
TC011401 โรงเรียนบ้านแม่สามแลบ	ต.แม่สามแลบ อ.สบเมย จ.แม่ฮ่องสอน	0.00	0.00	0.00	15.00	0.00	0.00
TC011808 โรงเรียนชุมชนบ้านท่าสองยาง	ต.ท่าสองยาง อ.ท่าสองยาง จ.ตาก	0.00	0.00	0.00	0.00	0.00	0.00
TC011809 โรงเรียนท่าสองยางวิทยาคม	ต.แม่ต้าน อ.ท่าสองยาง จ.ตาก	0.00	0.00	0.00	2.00	0.00	0.00
TC011810 โรงเรียนบ้านขุนห้วยนกแล	ต.พระธาตุ อ.แม่ระมาด จ.ตาก	0.00	0.00	0.00	11.00	0.00	0.00
TC011703 สะพานข้ามน้ำแม่ละเมา	ต.พะวอ อ.แม่สอด จ.ตาก	0.00	0.00	0.00	3.50	0.00	0.00
STN0048 บ้านท้องฟ้า	ต.ท้องฟ้า อ.บ้านตาก จ.ตาก	44.50	44.50	44.50	0.00	0.00	0.00



# ระบบติดตามสถานการณ์น้ำทางไกลอัตโนมัติ

ศูนย์ป้องกันวิกฤติน้ำ กรมทรัพยากรน้ำ กระทรวงทรัพยากรธรรมชาติและสิ่งแวดล้อม

180/3 ถนนพระรามที่ 6 ซอย 34 แขวงสามเสนใน เขตพญาไท กรุงเทพมหานคร 10400 โทรศัพท์ 0 2271 6000

<http://tele-salawin.dwr.go.th>



## รายงานสถานการณ์ลุ่มน้ำสาละวิน วันที่ 23 กันยายน 2565

สถานีโทรมาตร	ที่ตั้ง	ปริมาณฝนตรวจวัดสะสม (มม.)			ปริมาณฝนคาดการณ์ล่วงหน้า (มม.)		
		ฝนเมื่อวาน	ฝน 2 วัน	ฝน 3 วัน	วันนี้	1 วัน	2 วัน
STN0054 บ้านชนะเนจื้อ	ต.ชนะเนจื้อ อ.แม่ระมาด จ.ตาก	6.00	6.00	10.50	0.00	0.00	0.00
STN0210 บ้านห้วยพลู	ต.ท้องฟ้า อ.บ้านตาก จ.ตาก	14.00	23.00	23.00	0.00	0.00	0.00
STN0295 บ้านร่มเกล้าสหมิตร	ต.ศิริราษฎร์ อ.พบพระ จ.ตาก	23.00	56.00	56.00	0.00	0.00	0.00
STN0296 บ้านลิซอ	ต.แม่ท้อ อ.เมืองตาก จ.ตาก	38.50	39.00	39.00	0.00	0.00	0.00
STN0365 บ้านช่องแคบ	ต.ช่องแคบ อ.พบพระ จ.ตาก	1.50	1.50	1.50	0.00	0.00	0.00
STN0366 บ้านห้วยน้ำนัก	ต.พบพระ อ.พบพระ จ.ตาก	5.00	5.00	5.00	0.00	0.00	0.00
STN0437 บ้านห้วยพลู	ต.ด่านแม่ละเมา อ.แม่สอด จ.ตาก	7.00	7.00	7.00	0.00	0.00	0.00
STN0438 บ้านแม่ละเมา	ต.พะวอ อ.แม่สอด จ.ตาก	6.00	6.00	6.00	0.00	0.00	0.00
STN0439 บ้านกล้อทอ	ต.แม่จัน อ.อุ้มผาง จ.ตาก	9.50	18.00	18.00	0.00	0.00	0.00
STN0538 บ้านใหม่พรสวรรค์	ต.นาโบสถ์ อ.วังเจ้า จ.ตาก	14.50	16.00	16.00	0.00	0.00	0.00
STN0539 บ้านท่าทองแดง	ต.นาโบสถ์ อ.วังเจ้า จ.ตาก	3.50	5.50	5.50	0.00	0.00	0.00
STN0661 บ้านอุ้มเปี้ยม	ต.ศิริราษฎร์ อ.พบพระ จ.ตาก	30.50	42.50	43.00	0.00	0.00	0.00
STN0663 บ้านขุนห้วยแม่สอด	ต.พระธาตุผาแดง อ.แม่สอด จ.ตาก	2.50	2.50	2.50	0.00	0.00	0.00
STN0666 บ้านชัยมงคล	ต.สมอโคน อ.บ้านตาก จ.ตาก	6.50	9.50	9.50	0.00	0.00	0.00
STN0667 บ้านเจดีย์โคะ	ต.มหาวัน อ.แม่สอด จ.ตาก	29.50	30.00	30.00	0.00	0.00	0.00
STN0668 บ้านขุนห้วยนกกก	ต.แม่หละ อ.ท่าสองยาง จ.ตาก	3.00	6.00	6.00	0.00	0.00	0.00
STN0839 บ้านไหลท่า	ต.แม่ระมาด อ.แม่ระมาด จ.ตาก	8.00	8.00	8.00	0.00	0.00	0.00
STN0924 บ้านแม่กาษาใหม่ไหลท่า	ต.แม่กาษา อ.แม่สอด จ.ตาก	6.50	6.50	6.50	0.00	0.00	0.00
STN0925 บ้านเสีราษฎร์	ต.ช่องแคบ อ.พบพระ จ.ตาก	3.00	3.00	3.00	0.00	0.00	0.00
STN0926 บ้านโป่งแค	ต.วังประจวบ อ.เมืองตาก จ.ตาก	20.50	22.00	24.00	0.00	0.00	0.00



# ระบบติดตามสถานการณ์น้ำทางไกลอัตโนมัติ

ศูนย์ป้องกันวิกฤติน้ำ กรมทรัพยากรน้ำ กระทรวงทรัพยากรธรรมชาติและสิ่งแวดล้อม

180/3 ถนนพระรามที่ 6 ซอย 34 แขวงสามเสนใน เขตพญาไท กรุงเทพมหานคร 10400 โทรศัพท์ 0 2271 6000

<http://tele-salawin.dwr.go.th>



## รายงานสถานการณ์ลุ่มน้ำสาละวิน วันที่ 23 กันยายน 2565

สถานีโทรมาตร	ที่ตั้ง	ปริมาณฝนตรวจวัดสะสม (มม.)			ปริมาณฝนคาดการณ์ล่วงหน้า (มม.)		
		ฝนเมื่อวาน	ฝน 2 วัน	ฝน 3 วัน	วันนี้	1 วัน	2 วัน
STN0927 บ้านลานสาาง	ต.แม่ท้อ อ.เมืองตาก จ.ตาก	11.50	12.00	12.00	0.00	0.00	0.00
STN0928 บ้านมาป่าแฝก	ต.ตลุกกลางทุ่ง อ.เมืองตาก จ.ตาก	3.50	4.50	5.50	0.00	0.00	0.00
STN0929 บ้านเด่นวัวน้ำทิพย์	ต.เชียงทอง อ.วังเจ้า จ.ตาก	6.00	9.50	9.50	0.00	0.00	0.00
STN0930 บ้านป่าไร่เหนือ	ต.พระธาตุ อ.แม่ระมาด จ.ตาก	9.50	10.50	10.50	0.00	0.00	0.00
STN1172 บ้านเด่นไม้ซุง	ต.แม่สลิด อ.บ้านตาก จ.ตาก	3.50	4.50	4.50	0.00	0.00	0.00
STN1214 บ้านโป่งแดง	ต.โป่งแดง อ.เมืองตาก จ.ตาก	4.00	15.00	15.00	0.00	0.00	0.00
STN1228 บ้านลานตาเกลี้ยง	ต.น้ำรั่ม อ.เมืองตาก จ.ตาก	23.00	24.00	24.00	0.00	0.00	0.00
STN1253 บ้านใหม่สามัคคี	ต.ยกกระบัตร อ.สามเงา จ.ตาก	5.50	6.00	6.00	0.00	0.00	0.00
STN1263 บ้านยางโองนอก	ต.แม่สลิด อ.บ้านตาก จ.ตาก	1.50	1.50	1.50	0.00	0.00	0.00
STN1266 บ้านหนองเชียงคา	ต.ยกกระบัตร อ.สามเงา จ.ตาก	20.00	22.50	22.50	0.00	0.00	0.00
STN1271 บ้านไร่ท่าตะกู	ต.หนองบัวเหนือ อ.เมืองตาก จ.ตาก	33.50	45.50	125.00	0.00	0.00	0.00
STN1273 บ้านห้วยบงใหม่	ต.แม่จะเรา อ.แม่ระมาด จ.ตาก	7.00	7.00	7.00	0.00	0.00	0.00
STN1274 บ้านห้วยหมี่	ต.มหาวัน อ.แม่สอด จ.ตาก	1.50	1.50	1.50	0.00	0.00	0.00
STN1276 บ้านห้วยแห้ง	ต.ชนะเจือ อ.แม่ระมาด จ.ตาก	9.50	11.50	23.50	0.00	0.00	0.00
STN1277 บ้านตลุกป่าตาล	ต.โป่งแดง อ.เมืองตาก จ.ตาก	20.00	21.00	21.50	0.00	0.00	0.00
STN1278 บ้านทหารผ่านศึก	ต.รวมไทยพัฒนา อ.พบพระ จ.ตาก	36.50	40.00	40.00	0.00	0.00	0.00
STN1280 บ้านไทยสามัคคี	ต.แม่กาษา อ.แม่สอด จ.ตาก	11.50	11.50	11.50	0.00	0.00	0.00
STN1281 บ้านหนองนกปีกกา	ต.โป่งแดง อ.เมืองตาก จ.ตาก	4.50	6.50	6.50	0.00	0.00	0.00
STN1282 บ้านปากห้วยแม่ปะ	ต.แม่ปะ อ.แม่สอด จ.ตาก	1.50	1.50	1.50	0.00	0.00	0.00
STN1283 บ้านผากระเจ็อ	ต.พบพระ อ.พบพระ จ.ตาก	16.50	16.50	16.50	0.00	0.00	0.00



# ระบบติดตามสถานการณ์น้ำทางไกลอัตโนมัติ

ศูนย์ป้องกันวิกฤติน้ำ กรมทรัพยากรน้ำ กระทรวงทรัพยากรธรรมชาติและสิ่งแวดล้อม

180/3 ถนนพระรามที่ 6 ซอย 34 แขวงสามเสนใน เขตพญาไท กรุงเทพมหานคร 10400 โทรศัพท์ 0 2271 6000

<http://tele-salawin.dwr.go.th>



## รายงานสถานการณ์ลุ่มน้ำสาละวิน วันที่ 23 กันยายน 2565

สถานีโทรมาตร	ที่ตั้ง	ปริมาณฝนตรวจวัดสะสม (มม.)			ปริมาณฝนคาดการณ์ล่วงหน้า (มม.)		
		ฝนเมื่อวาน	ฝน 2 วัน	ฝน 3 วัน	วันนี้	1 วัน	2 วัน
STN1286 บ้านแม่ออกฮู	ต.วาลีย์ อ.พบพระ จ.ตาก	22.00	22.00	22.00	0.00	0.00	0.00
STN1391 บ้านหนองมะค่า	ต.โป่งแดง อ.เมืองตาก จ.ตาก	6.50	6.50	10.50	0.00	0.00	0.00
STN1469 บ้านท่าปุยตง	ต.ย่านรี อ.สามเงา จ.ตาก	19.00	20.00	20.00	0.00	0.00	0.00
STN1552 บ้านแก่งหิน	ต.วังประจบ อ.เมืองตาก จ.ตาก	1.50	3.00	3.00	0.00	0.00	0.00
STN0117 บ้านขุนสาใน	ต.โป่งสา อ.ปาย จ.แม่ฮ่องสอน	10.00	14.00	34.50	0.00	0.00	0.00
STN0118 บ้านทบศอก	ต.หมอกจำแป๋ อ.เมืองแม่ฮ่องสอน จ.แม่ฮ่องสอน	1.00	6.00	34.00	0.00	0.00	0.00
STN0119 บ้านแม่โถใต้	ต.แม่โถ อ.แม่ลาน้อย จ.แม่ฮ่องสอน	7.00	9.50	43.50	0.00	0.00	0.00
STN0129 บ้านใหม่	ต.เวียงเหนือ อ.ปาย จ.แม่ฮ่องสอน	25.50	29.00	34.50	0.00	0.00	0.00
STN0257 บ้านน้ำริน	ต.สบป่อง อ.ปางมะผ้า จ.แม่ฮ่องสอน	2.00	2.00	11.50	0.00	0.00	0.00
STN0258 บ้านเมืองน้อย	ต.เวียงเหนือ อ.ปาย จ.แม่ฮ่องสอน	1.00	2.00	5.00	0.00	0.00	0.00
STN0369 บ้านเมืองแปง	ต.เมืองแปง อ.ปาย จ.แม่ฮ่องสอน	5.00	8.50	34.50	0.00	0.00	0.00
STN0426 บ้านแพมบก	ต.ทุ่งยาว อ.ปาย จ.แม่ฮ่องสอน	6.50	7.00	24.50	0.00	0.00	0.00
STN0427 บ้านปางแปก	ต.แม่ณาเต็ง อ.ปาย จ.แม่ฮ่องสอน	1.50	1.50	9.00	0.00	0.00	0.00
STN0430 บ้านพอนอคี	ต.ห้วยโป่ง อ.เมืองแม่ฮ่องสอน จ.แม่ฮ่องสอน	39.00	47.00	66.00	0.00	0.00	0.00
STN0529 บ้านแม่เหมืองหลวง	ต.โป่งสา อ.ปาย จ.แม่ฮ่องสอน	4.00	5.00	7.50	0.00	0.00	0.00
STN0630 บ้านห้วยผึ้ง	ต.ห้วยผา อ.เมืองแม่ฮ่องสอน จ.แม่ฮ่องสอน	0.50	0.50	21.50	0.00	0.00	0.00
STN0631 บ้านแม่สุยะ	ต.ห้วยผา อ.เมืองแม่ฮ่องสอน จ.แม่ฮ่องสอน	5.50	7.50	10.50	0.00	0.00	0.00
STN0632 บ้านทุ่งมะส้าน	ต.ห้วยผา อ.เมืองแม่ฮ่องสอน จ.แม่ฮ่องสอน	1.00	8.00	19.50	0.00	0.00	0.00
STN0633 บ้านนาป่าแปก	ต.หมอกจำแป๋ อ.เมืองแม่ฮ่องสอน จ.แม่ฮ่องสอน	0.50	8.50	15.50	0.00	0.00	0.00
STN0634 บ้านหมอกจำแป๋	ต.หมอกจำแป๋ อ.เมืองแม่ฮ่องสอน จ.แม่ฮ่องสอน	1.00	2.00	69.50	0.00	0.00	0.00



# ระบบติดตามสถานการณ์น้ำทางไกลอัตโนมัติ

ศูนย์ป้องกันวิกฤติน้ำ กรมทรัพยากรน้ำ กระทรวงทรัพยากรธรรมชาติและสิ่งแวดล้อม

180/3 ถนนพระรามที่ 6 ซอย 34 แขวงสามเสนใน เขตพญาไท กรุงเทพมหานคร 10400 โทรศัพท์ 0 2271 6000

<http://tele-salawin.dwr.go.th>



## รายงานสถานการณ์ลุ่มน้ำสาละวิน วันที่ 23 กันยายน 2565

สถานีโทรมาตร	ที่ตั้ง	ปริมาณฝนตรวจวัดสะสม (มม.)			ปริมาณฝนคาดการณ์ล่วงหน้า (มม.)		
		ฝนเมื่อวาน	ฝน 2 วัน	ฝน 3 วัน	วันนี้	1 วัน	2 วัน
STN0639 บ้านเมืองแพม	ต.ถ้ำลอด อ.ปางมะผ้า จ.แม่ฮ่องสอน	3.00	16.50	27.00	0.00	0.00	0.00
STN0643 บ้านสบป่อง	ต.สบป่อง อ.ปางมะผ้า จ.แม่ฮ่องสอน	8.50	9.00	14.00	0.00	0.00	0.00
STN0935 บ้านแม่ละนา	ต.ปางมะผ้า อ.ปางมะผ้า จ.แม่ฮ่องสอน	4.50	25.50	47.00	0.00	0.00	0.00
STN0936 บ้านหมอแปง	ต.แม่नाเติง อ.ปาย จ.แม่ฮ่องสอน	7.00	7.50	11.50	0.00	0.00	0.00
STN1433 บ้านแม่ฮี	ต.แม่ฮี อ.ปาย จ.แม่ฮ่องสอน	17.50	18.00	19.00	0.00	0.00	0.00

หมายเหตุ : สถานี Early Warning พบสถานีที่มีฝนตก 66 สถานี





# ระบบติดตามสถานการณ์น้ำทางไกลอัตโนมัติ

ศูนย์ป้องกันวิกฤติน้ำ กรมทรัพยากรน้ำ กระทรวงทรัพยากรธรรมชาติและสิ่งแวดล้อม

180/3 ถนนพระรามที่ 6 ซอย 34 แขวงสามเสนใน เขตพญาไท กรุงเทพมหานคร 10400 โทรศัพท์ 0 2271 6000

<http://tele-salawin.dwr.go.th>



## รายงานสถานการณ์ลุ่มน้ำสาละวิน วันที่ 23 กันยายน 2565

### 3) สรุประดับน้ำรายวัน

สรุปสถานการณ์น้ำในพื้นที่ลุ่มน้ำสาละวิน จากข้อมูลตรวจวัดระดับน้ำของสถานีโทรมาตรโครงการพัฒนาระบบพยากรณ์และเตือนภัยทรัพยากรน้ำ กรมทรัพยากรน้ำ ณ เวลา 07:00 น. ของวันที่ 23 กันยายน 2565 และข้อมูลระดับน้ำคาดการณ์จากแบบจำลองคณิตศาสตร์ ดังแสดงในตารางนี้

สถานีโทรมาตร	ที่ตั้ง	ระดับเตือนภัย (ม.รทก.)	ข้อมูลระดับน้ำตรวจวัด (ม.รทก.)		ระดับน้ำคาดการณ์ล่วงหน้า (ม.รทก.)				
			เมื่อวาน	วันนี้	1 วัน	2 วัน	3 วัน	แนวโน้ม	
TC011603 สะพานข้ามห้วยแม่สอด	ต.แม่สอด อ.แม่สอด จ.ตาก	207.69	205.4	205.44	205.47	205.50	205.51	เพิ่มขึ้น ▲	
TC010508 สะพานบ้านผาสำราญ	ต.เมืองแปง อ.ปาย จ.แม่ฮ่องสอน	425.89	421.22	421.11	421.03	420.95	420.91	ลดลง ▼	
TC010509 สะพานข้ามคลองแม่กลาง	ต.ปางมะผ้า อ.ปางมะผ้า จ.แม่ฮ่องสอน	592.88	581.98	581.93	581.89	581.86	581.84	ลดลง ▼	
TC010510 สะพานบ้านปางหมู	ต.ปางหมู อ.เมือง จ.แม่ฮ่องสอน	203.77	201.24	201.24	201.24	201.24	201.24	คงที่ ►	
TC010703 สะพานบ้านแม่สุริน	ต.ขุนยวม อ.ขุนยวม จ.แม่ฮ่องสอน	409.22	404.89	404.88	404.87	404.87	404.86	ลดลง ▼	
TC010806 สะพานบ้านขุนยวม	ต.ขุนยวม อ.ขุนยวม จ.แม่ฮ่องสอน	530.30	523.53	523.49	523.46	523.43	523.42	ลดลง ▼	
TC010807 สะพานข้ามน้ำยวม	ต.แม่อิง อ.ขุนยวม จ.แม่ฮ่องสอน	389.98	380.77	380.77	380.77	380.77	380.77	คงที่ ►	
TC011008 สะพานบ้านคอนฝิ่ง - บ้านห้วยสิงห์	ต.แม่คะตวน อ.สบเมย จ.แม่ฮ่องสอน	187.76	181.69	181.32	181.06	180.77	180.65	ลดลง ▼	
TC011009 สะพานร่วมใจบ้านท่าผาป้อม	ต.ท่าผาป้อม อ.แม่ลาน้อย จ.แม่ฮ่องสอน	248.94	242.78	242.35	242.04	241.71	241.57	ลดลง ▼	
TC011202 สะพานบ้านกองก้อย	ต.กองก้อย อ.สบเมย จ.แม่ฮ่องสอน	677.31	674.87	674.87	674.87	674.87	674.87	คงที่ ►	
TC010605 สะพานบ้านป่าปู้	ต.ผาบ่อง อ.เมือง จ.แม่ฮ่องสอน	196.05	189.83	189.8	189.78	189.76	189.75	ลดลง ▼	
TC011703 สะพานข้ามน้ำแม่ละเมา	ต.พะวอ อ.แม่สอด จ.ตาก	287.85	276.24	276.46	276.62	276.67	276.75	เพิ่มขึ้น ▲	



# ระบบติดตามสถานการณ์น้ำทางไกลอัตโนมัติ

ศูนย์ป้องกันวิกฤติน้ำ กรมทรัพยากรน้ำ กระทรวงทรัพยากรธรรมชาติและสิ่งแวดล้อม

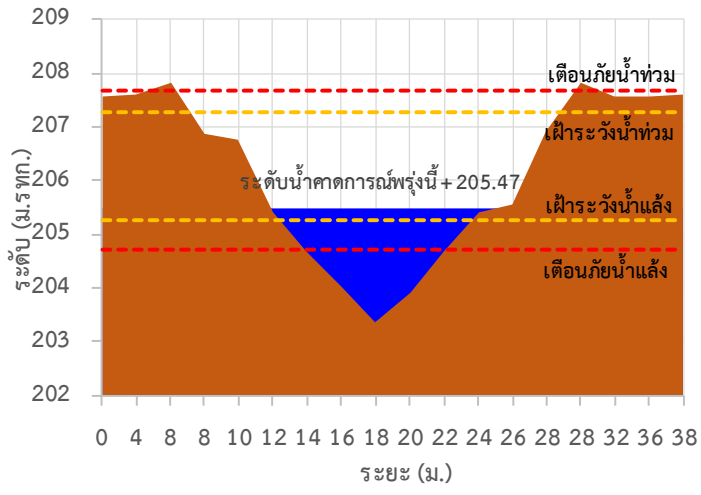
180/3 ถนนพระรามที่ 6 ซอย 34 แขวงสามเสนใน เขตพญาไท กรุงเทพมหานคร 10400 โทรศัพท์ 0 2271 6000

<http://tele-salawin.dwr.go.th>

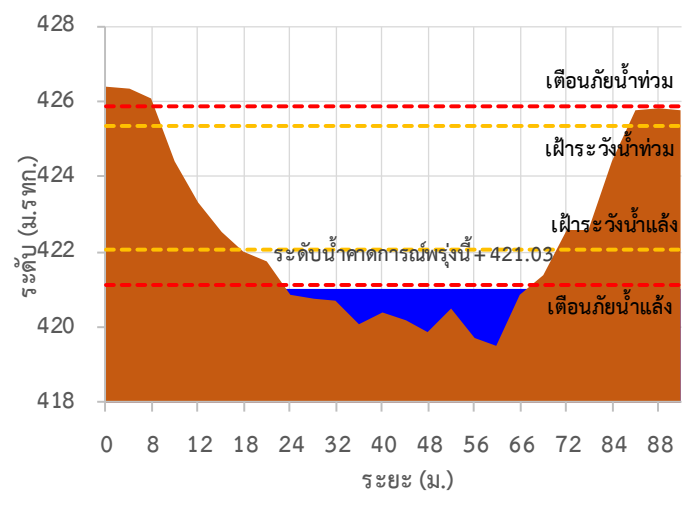


## รายงานสถานการณ์ลุ่มน้ำสาละวิน วันที่ 23 กันยายน 2565

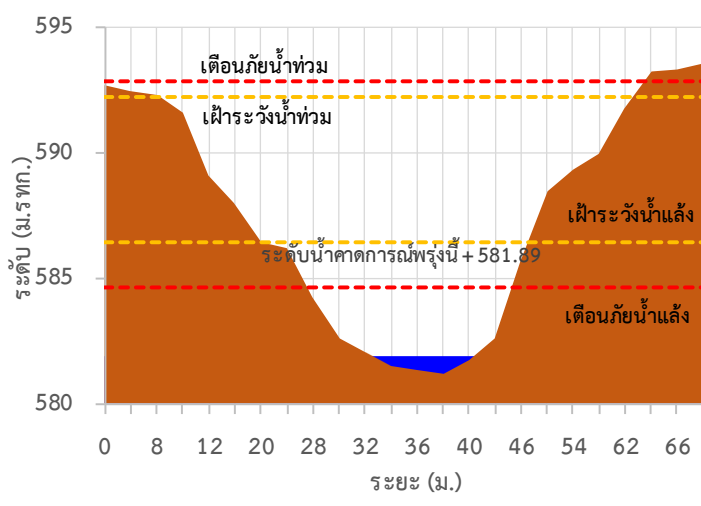
TC011603 สะพานข้ามห้วยแม่สอด



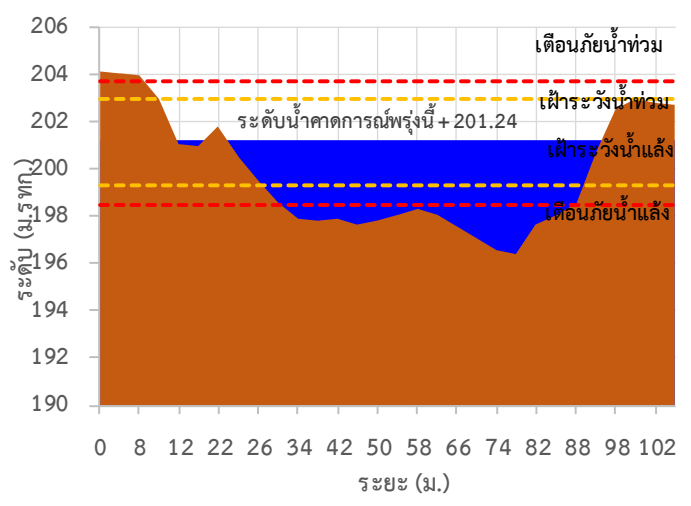
TC010508 สะพานบ้านผาส้าราษฎร์



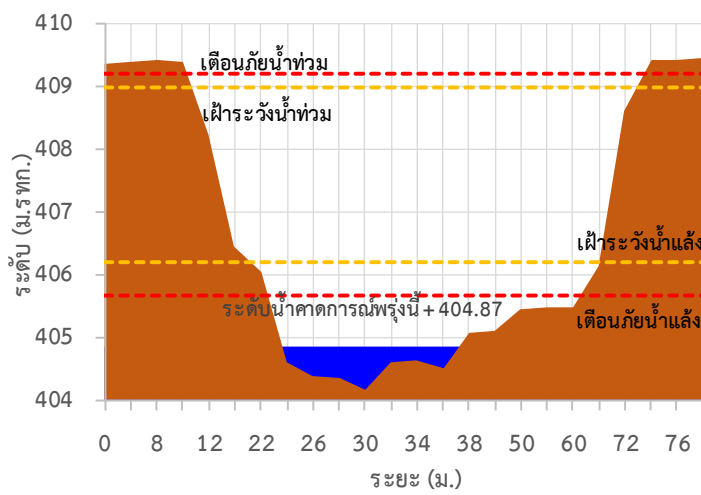
TC010509 สะพานข้ามคลองแม่กลาง



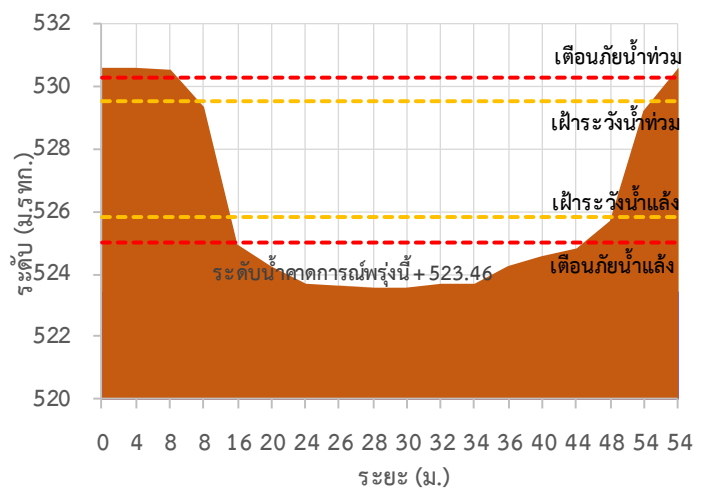
TC010510 สะพานบ้านปางหมู



TC010703 สะพานบ้านแม่สุริน



TC010806 สะพานบ้านขุนยวม





# ระบบติดตามสถานการณ์น้ำทางไกลอัตโนมัติ

ศูนย์ป้องกันวิกฤติน้ำ กรมทรัพยากรน้ำ กระทรวงทรัพยากรธรรมชาติและสิ่งแวดล้อม

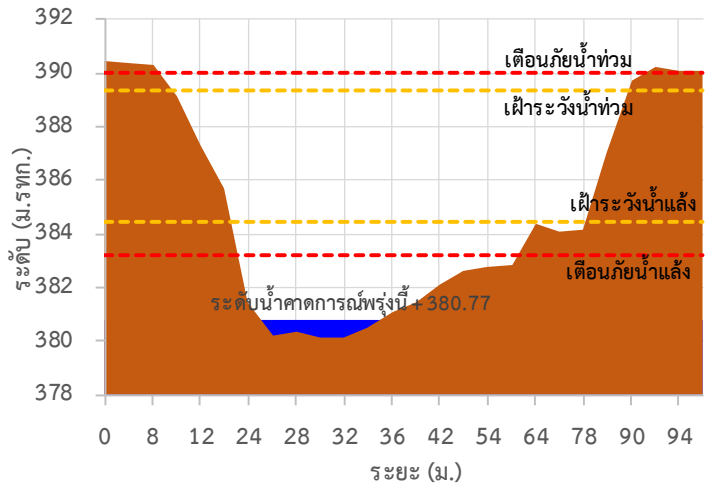
180/3 ถนนพระรามที่ 6 ซอย 34 แขวงสามเสนใน เขตพญาไท กรุงเทพมหานคร 10400 โทรศัพท์ 0 2271 6000

<http://tele-salawin.dwr.go.th>

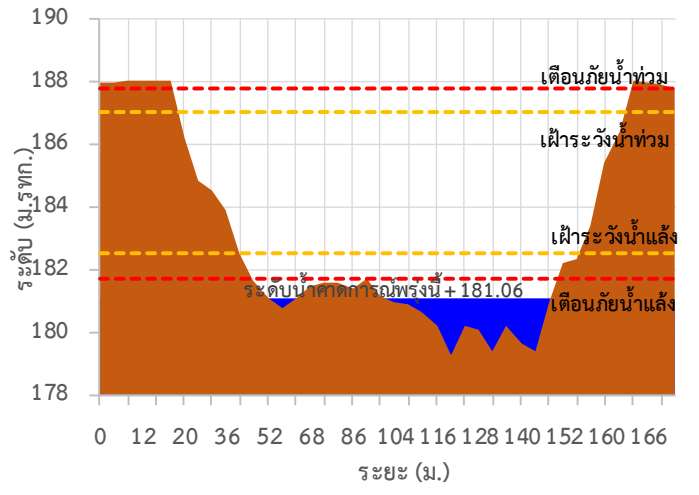


## รายงานสถานการณ์ลุ่มน้ำสาละวิน วันที่ 23 กันยายน 2565

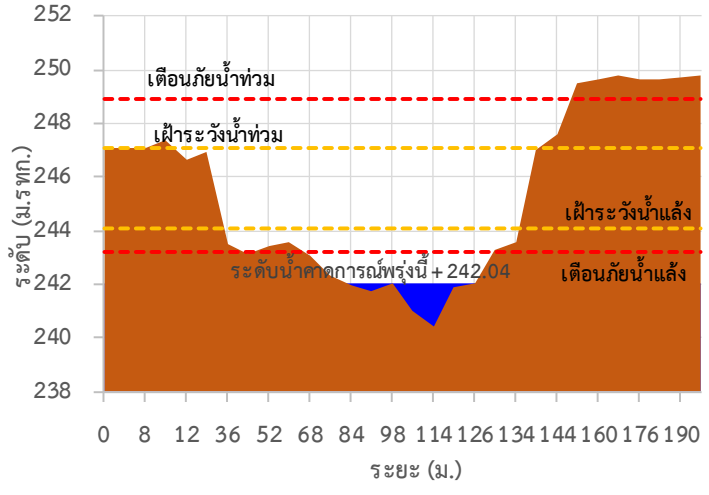
### TC010807 สะพานข้ามน้ำยวม



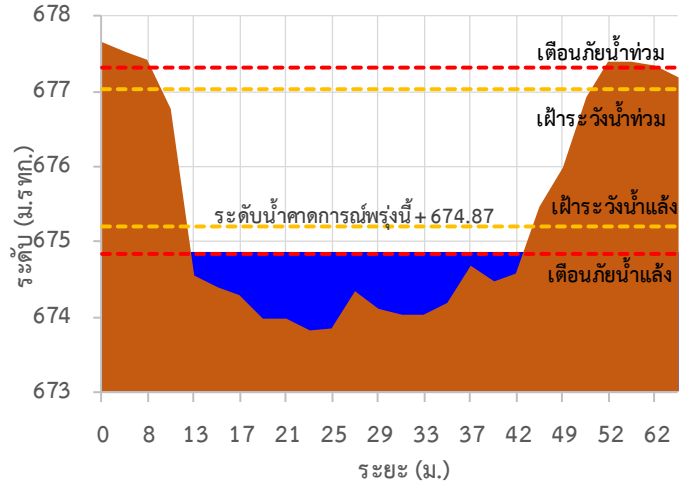
### TC011008 สะพานบ้านคอนฝิ่ง - บ้านห้วยสิงห์



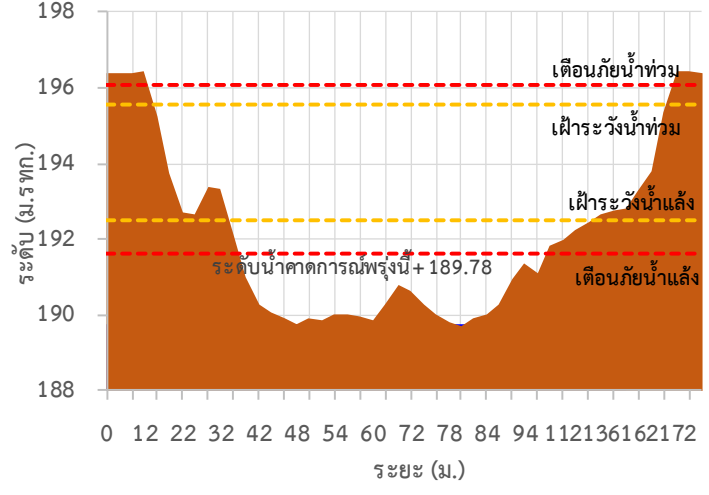
### TC011009 สะพานร่วมใจบ้านท่าผาป้อม



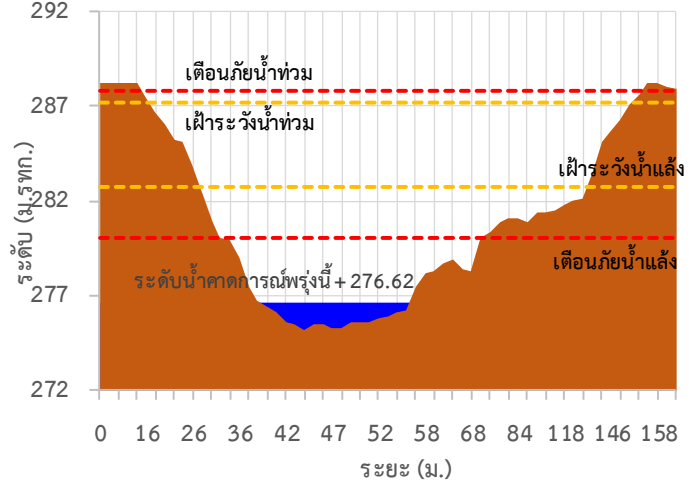
### TC011202 สะพานบ้านกองก่อย



### TC010605 สะพานบ้านป่าปู้



### TC011703 สะพานข้ามน้ำแม่ละเมา





# ระบบติดตามสถานการณ์น้ำทางไกลอัตโนมัติ

ศูนย์ป้องกันวิกฤติน้ำ กรมทรัพยากรน้ำ กระทรวงทรัพยากรธรรมชาติและสิ่งแวดล้อม

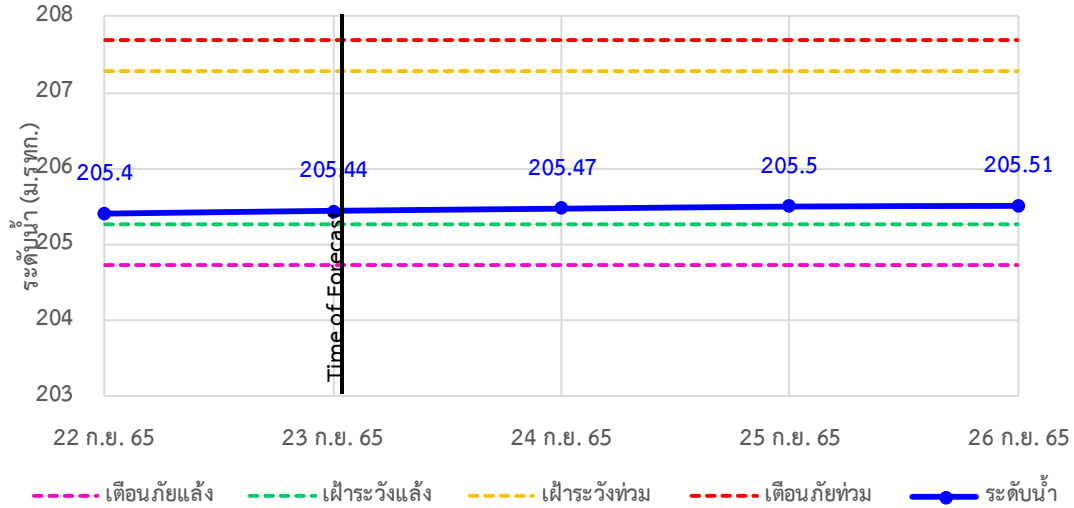
180/3 ถนนพระรามที่ 6 ซอย 34 แขวงสามเสนใน เขตพญาไท กรุงเทพมหานคร 10400 โทรศัพท์ 0 2271 6000

<http://tele-salawin.dwr.go.th>

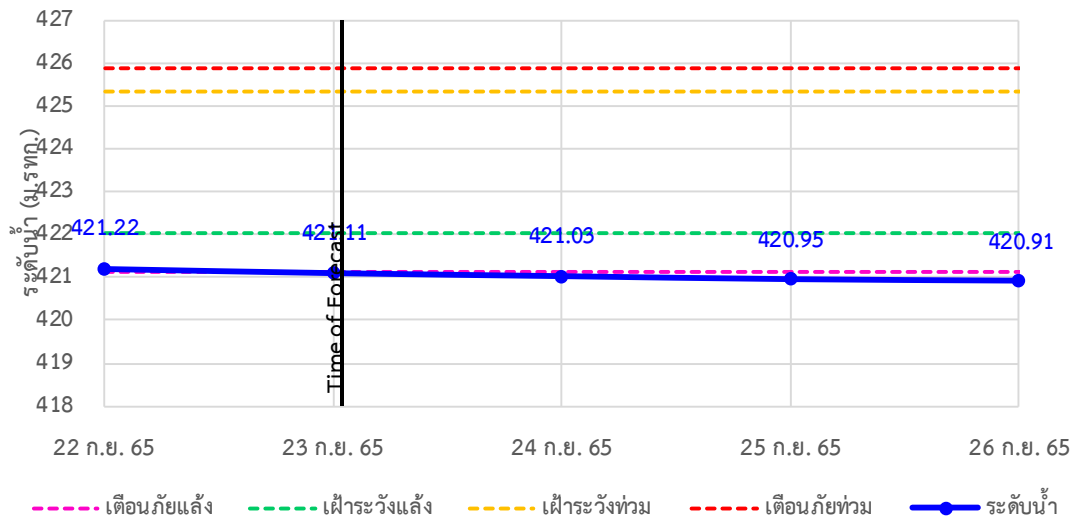


## รายงานสถานการณ์ลุ่มน้ำสาละวิน วันที่ 23 กันยายน 2565

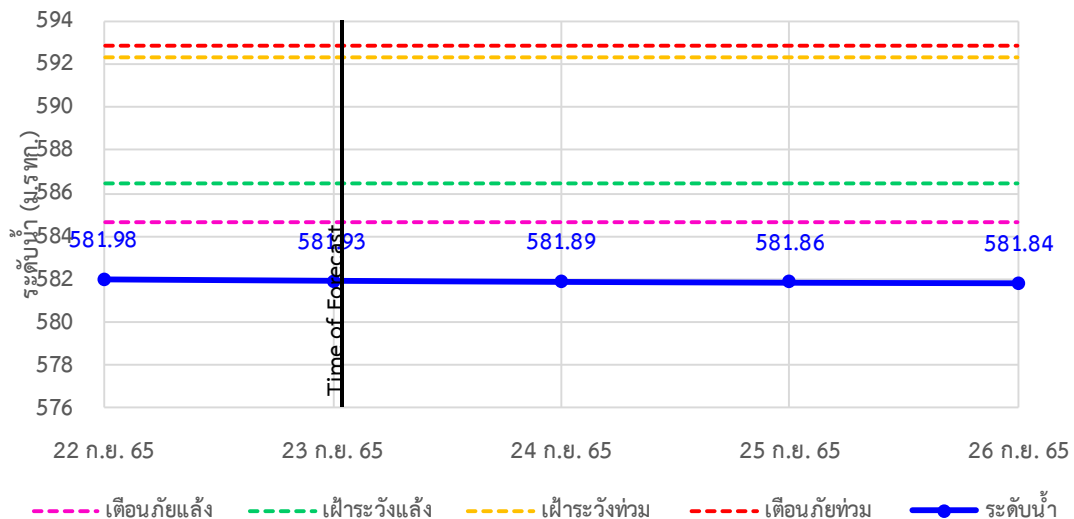
TC011603 สะพานข้ามห้วยแม่สอด ต.แม่สอด อ.แม่สอด จ.ตาก



TC010508 สะพานบ้านผาลำราญ ต.เมืองแปง อ.ปาย จ.แม่ฮ่องสอน



TC010509 สะพานข้ามคลองแม่กลาง ต.ปางมะผ้า อ.ปางมะผ้า จ.แม่ฮ่องสอน





# ระบบติดตามสถานการณ์น้ำทางไกลอัตโนมัติ

ศูนย์ป้องกันวิกฤติน้ำ กรมทรัพยากรน้ำ กระทรวงทรัพยากรธรรมชาติและสิ่งแวดล้อม

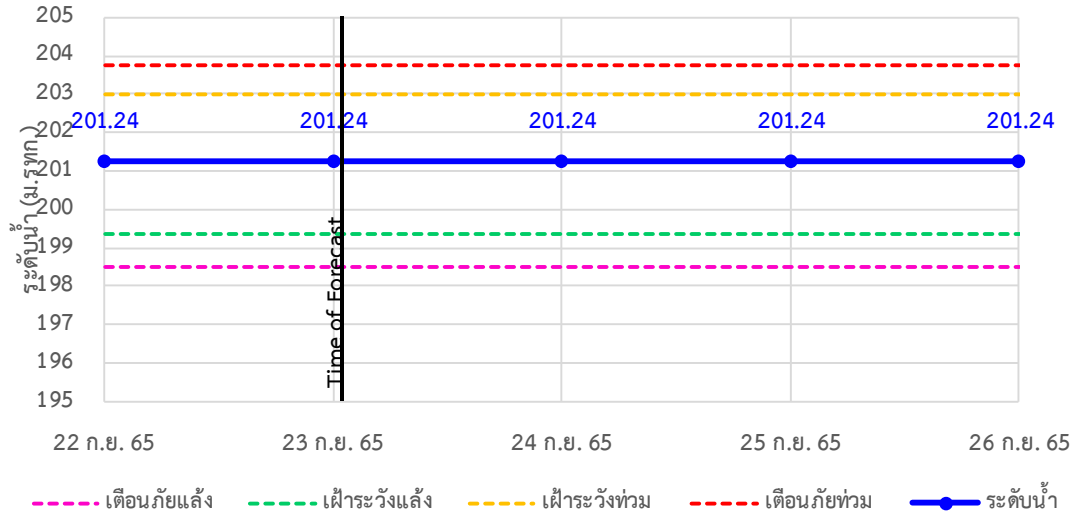
180/3 ถนนพระรามที่ 6 ซอย 34 แขวงสามเสนใน เขตพญาไท กรุงเทพมหานคร 10400 โทรศัพท์ 0 2271 6000

<http://tele-salawin.dwr.go.th>

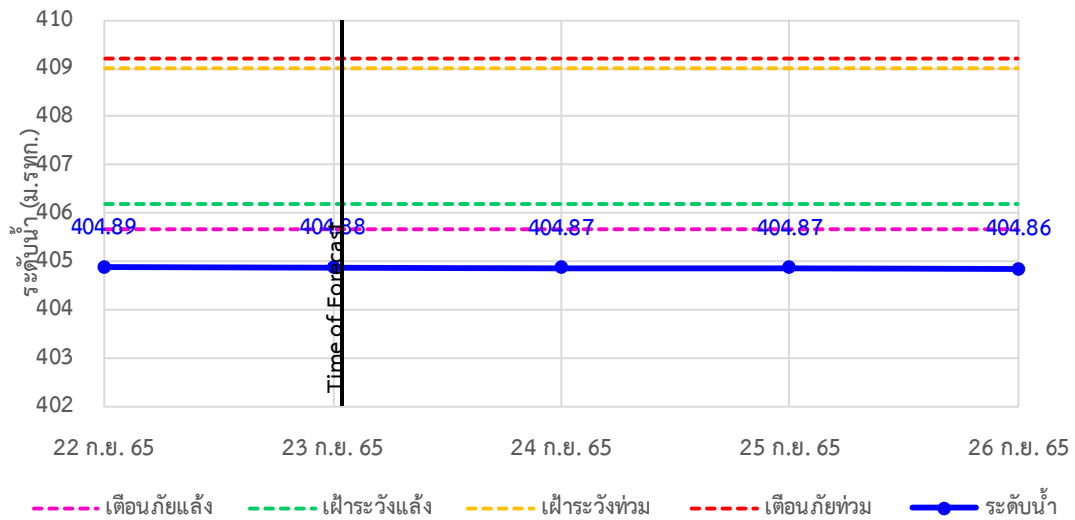


## รายงานสถานการณ์ลุ่มน้ำสาละวิน วันที่ 23 กันยายน 2565

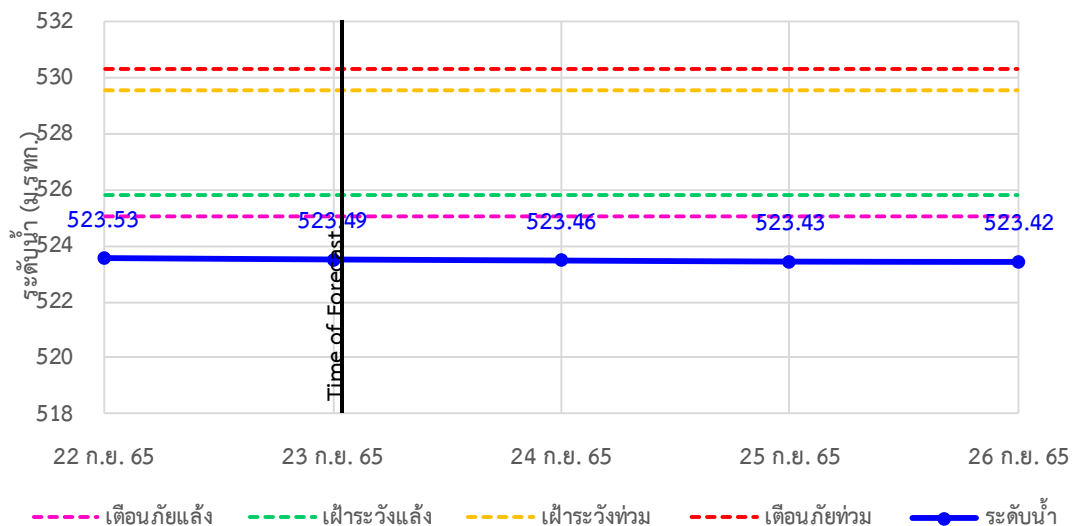
TC010510 สะพานบ้านปางหมู ต.ปางหมู อ.เมือง จ.แม่ฮ่องสอน



TC010703 สะพานบ้านแม่สุริน ต.ขุนยวม อ.ขุนยวม จ.แม่ฮ่องสอน



TC010806 สะพานบ้านขุนยวม ต.ขุนยวม อ.ขุนยวม จ.แม่ฮ่องสอน





# ระบบติดตามสถานการณ์น้ำทางไกลอัตโนมัติ

ศูนย์ป้องกันวิกฤติน้ำ กรมทรัพยากรน้ำ กระทรวงทรัพยากรธรรมชาติและสิ่งแวดล้อม

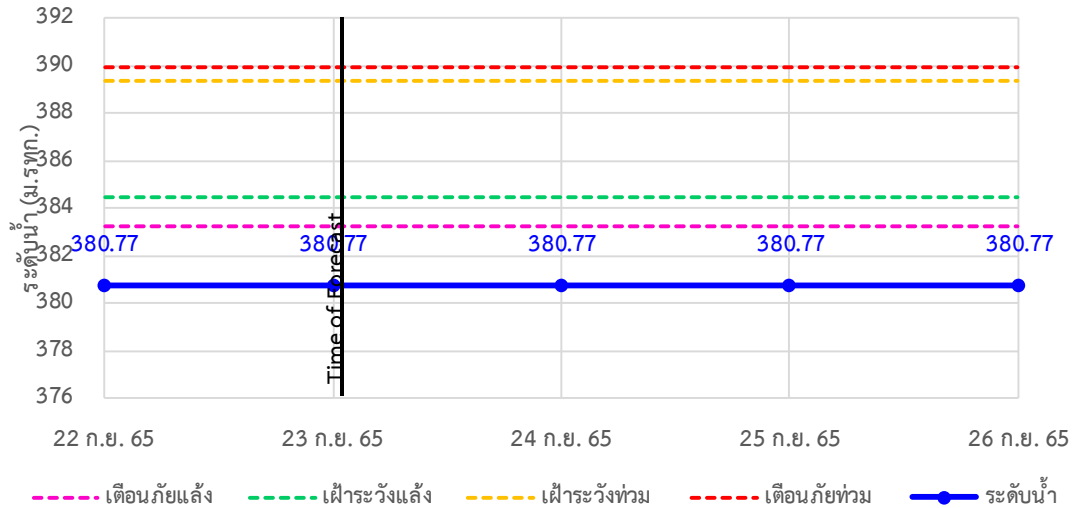
180/3 ถนนพระรามที่ 6 ซอย 34 แขวงสามเสนใน เขตพญาไท กรุงเทพมหานคร 10400 โทรศัพท์ 0 2271 6000

<http://tele-salawin.dwr.go.th>

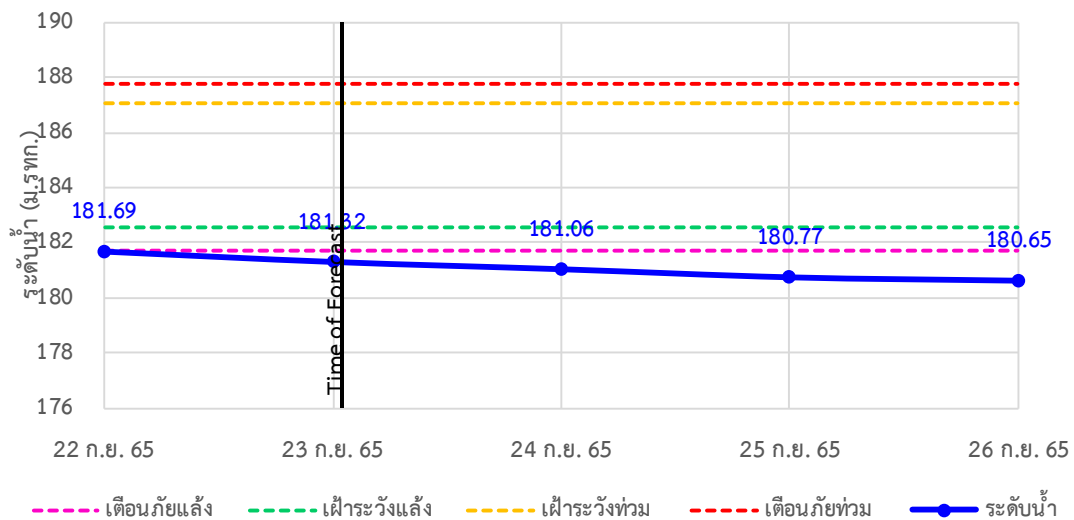


## รายงานสถานการณ์ลุ่มน้ำสาละวิน วันที่ 23 กันยายน 2565

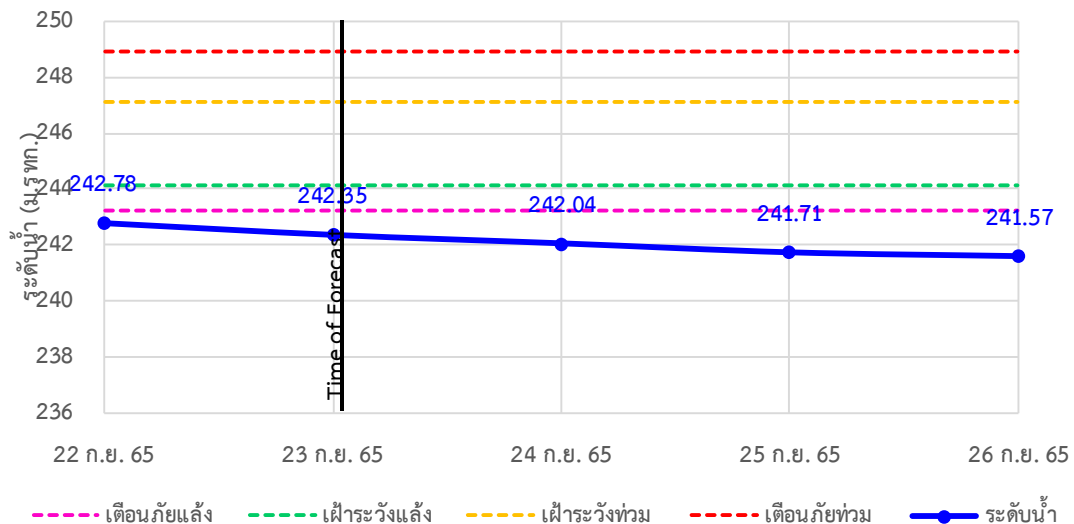
TC010807 สะพานข้ามน้ำยวม ต.แม่กิ๋ อ.ขุนยวม จ.แม่ฮ่องสอน



TC011008 สะพานบ้านคองฝั้ง - บ้านห้วยสิงห์ ต.แม่คะตวน อ.สบเมย จ.แม่ฮ่องสอน



TC011009 สะพานร่วมใจบ้านท่าผานู่ม ต.ท่าผานู่ม อ.แม่ลาน้อย จ.แม่ฮ่องสอน





# ระบบติดตามสถานการณ์น้ำทางไกลอัตโนมัติ

ศูนย์ป้องกันวิกฤติน้ำ กรมทรัพยากรน้ำ กระทรวงทรัพยากรธรรมชาติและสิ่งแวดล้อม

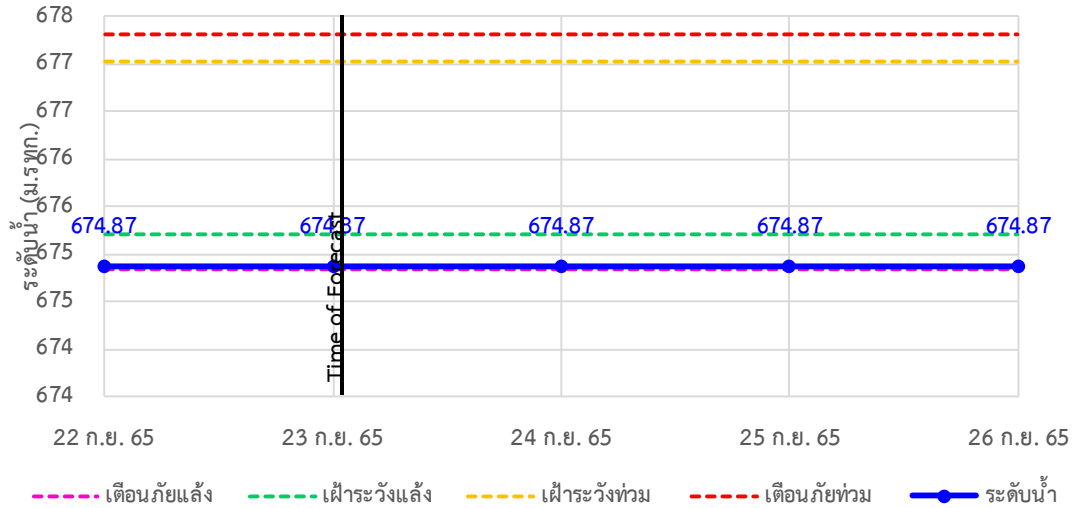
180/3 ถนนพระรามที่ 6 ซอย 34 แขวงสามเสนใน เขตพญาไท กรุงเทพมหานคร 10400 โทรศัพท์ 0 2271 6000

<http://tele-salawin.dwr.go.th>

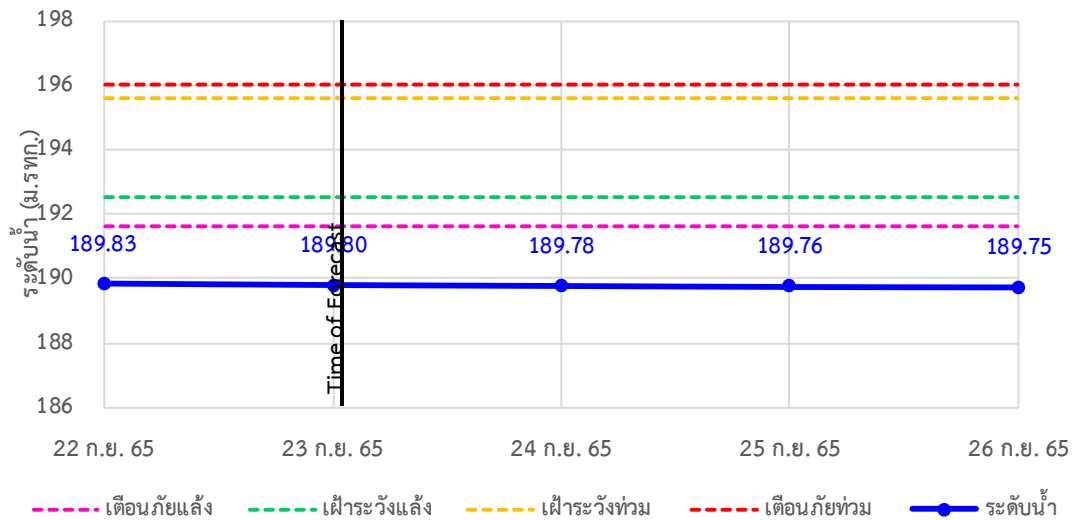


## รายงานสถานการณ์ลุ่มน้ำสาละวิน วันที่ 23 กันยายน 2565

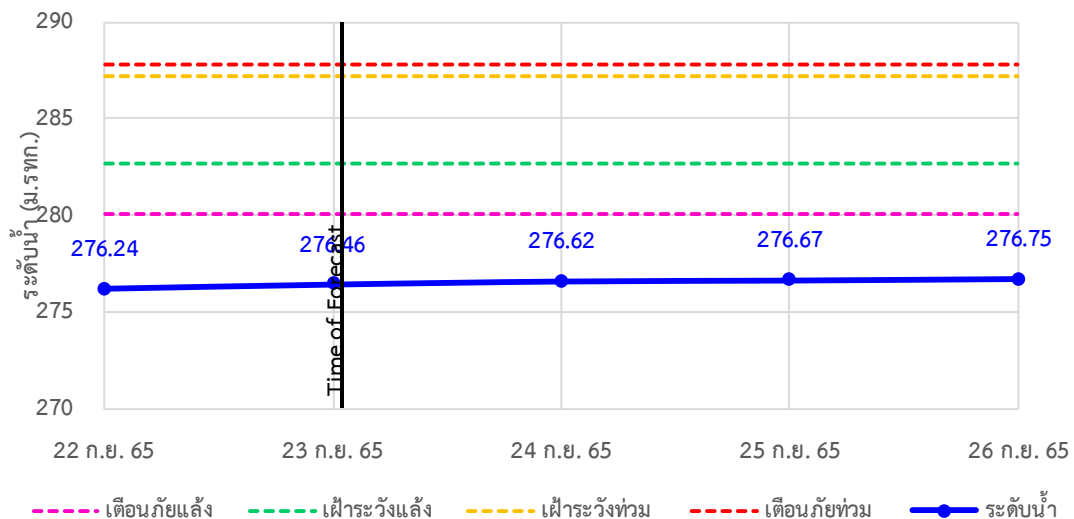
TC011202 สะพานบ้านกองก้อย ต.กองก้อย อ.สบเมย จ.แม่ฮ่องสอน



TC010605 สะพานบ้านป่าปู้ ต.ผาปอง อ.เมือง จ.แม่ฮ่องสอน



TC011703 สะพานข้ามน้ำแม่ละเมา ต.พะวอ อ.แม่สอด จ.ตาก





# ระบบติดตามสถานการณ์น้ำทางไกลอัตโนมัติ

ศูนย์ป้องกันวิกฤติน้ำ กรมทรัพยากรน้ำ กระทรวงทรัพยากรธรรมชาติและสิ่งแวดล้อม

180/3 ถนนพระรามที่ 6 ซอย 34 แขวงสามเสนใน เขตพญาไท กรุงเทพมหานคร 10400 โทรศัพท์ 0 2271 6000

<http://tele-salawin.dwr.go.th>



## รายงานสถานการณ์ลุ่มน้ำสาละวิน วันที่ 23 กันยายน 2565

### 4) สรุปสถานการณ์น้ำ

สรุปสถานการณ์น้ำในพื้นที่ลุ่มน้ำสาละวิน อยู่ในภาวะปกติ ระดับน้ำในลำน้ำส่วนใหญ่มีแนวโน้มลดลง





# ระบบติดตามสถานการณ์น้ำทางไกลอัตโนมัติ

ศูนย์ป้องกันวิกฤติน้ำ กรมทรัพยากรน้ำ กระทรวงทรัพยากรธรรมชาติและสิ่งแวดล้อม

180/3 ถนนพระรามที่ 6 ซอย 34 แขวงสามเสนใน เขตพญาไท กรุงเทพมหานคร 10400 โทรศัพท์ 0 2271 6000

<http://tele-salawin.dwr.go.th>



## รายงานสถานการณ์ลุ่มน้ำสาละวิน วันที่ 23 กันยายน 2565

### สรุปรายงานสถานการณ์ลุ่มน้ำสาละวิน

ระบบติดตามสถานการณ์น้ำทางไกลอัตโนมัติ (ลุ่มน้ำสาละวิน) วันศุกร์ ที่ 23 กันยายน 2565

**เวลา 07.00 น.**

**คำอธิบายสัญลักษณ์**

- ปริมาณฝนปกติ
  - ปริมาณฝนสะสม 24 ชม. < 35 มม.
  - ใกล้เคียงสถานการณ์
- ปริมาณฝนฟ้าคะนอง(เกือบพร้อม)
  - ปริมาณฝนสะสม 24 ชม. < 90 มม.
  - ใกล้เคียงตัวพร้อมรับสถานการณ์
  - เก็บรวบรวมสิ่งของที่จำเป็น
- ปริมาณฝนเดือนกึ่ง(อพยพ)
  - ปริมาณฝนสะสม 24 ชม. > 90 มม.
  - ใกล้เคียงตัวพร้อมรับสถานการณ์
  - เก็บรวบรวมสิ่งของที่จำเป็น

สถานีฝนตก: 8 สถานี  
ฝนตกเล็กน้อย 0.1-10.0 มม.: 6 สถานี  
ฝนตกปานกลาง 10.1-35.0 มม.: 2 สถานี  
ฝนตกหนัก 35.1-90.0 มม.: - สถานี  
ฝนตกหนักมาก 90.1 มม. ขึ้นไป: - สถานี

○ ไม่มีฝนตก  
● มีฝนตก

สถานีเตือนภัย	อำเภอ	จังหวัด	ฝน (มม.)	
1	สะพานข้ามห้วยแม่สอด	แม่สอด	ตาก	2.50
2	โรงเรียนอนุบาลเทศบาลตำบลพพะ	พพะ	ตาก	8.00
3	โรงเรียนบ้านนาปู่ป้อม	บ้านระพำ	แม่ฮ่องสอน	0.50
4	สะพานบ้านพาสาราย	ป่าเย้	แม่ฮ่องสอน	0.00
5	สะพานข้ามคลองแม่ลาว	บ้านระพำ	แม่ฮ่องสอน	4.50
6	สะพานบ้านปางหมู	เมือว	แม่ฮ่องสอน	0.00
7	โรงเรียนบ้านป่าลาน	เมือว	แม่ฮ่องสอน	0.00
8	สะพานข้ามน้ำยวม	ขุนยวม	แม่ฮ่องสอน	0.00
9	สะพานบ้านคองก่อย	สบเมย	แม่ฮ่องสอน	0.00
10	โรงเรียนบ้านแม่สามแลบ	สบเมย	แม่ฮ่องสอน	15.00
11	โรงเรียนชุมชนบ้านท่าสองยาง	ท่าสองยาง	ตาก	0.00
12	โรงเรียนท่าสองยางวิทยาคม	ท่าสองยาง	ตาก	2.00
13	โรงเรียนบ้านขุนห้วยมงคล	แม่ระมาด	ตาก	11.00
14	สะพานข้ามน้ำแม่สะเล	แม่สอด	ตาก	3.50

### สรุปรายงานสถานการณ์ระดับน้ำลุ่มน้ำสาละวิน

ระบบติดตามสถานการณ์น้ำทางไกลอัตโนมัติ (ลุ่มน้ำสาละวิน) วันศุกร์ ที่ 23 กันยายน 2565

**เวลา 07.00 น.**

**เกณฑ์ระดับน้ำ**

- วิกฤตน้ำมาก = ระดับน้ำล้นตลิ่ง
- แจ้งเตือนน้ำมาก = ระดับน้ำใกล้ล้นตลิ่ง
- ปกติ = ระดับน้ำต่ำกว่าตลิ่งมาก

**เกณฑ์น้ำน้อย**

- ปกติ = ระดับน้ำมากกว่ากึ่งน้ำมาก
- ฝ้าระวังน้ำน้อย = ระดับน้ำใกล้กึ่งน้ำ
- วิกฤตน้ำน้อย = ระดับน้ำแห้งมาก

**เกณฑ์อื่นๆ**

- N/A ไม่มีข้อมูล

สถานีเตือนภัย	อำเภอ	จังหวัด	ระดับน้ำวันนี้ (ม.รทก.)	เกณฑ์ระดับวิกฤต (ม.รทก.)	
1	สะพานข้ามห้วยแม่สอด	แม่สอด	ตาก	205.44	207.69
2	สะพานบ้านพาสาราย	ป่าเย้	แม่ฮ่องสอน	421.11	425.89
3	สะพานข้ามคลองแม่ลาว	บ้านระพำ	แม่ฮ่องสอน	581.93	592.88
4	สะพานบ้านปางหมู	เมือว	แม่ฮ่องสอน	201.24	203.77
5	สะพานบ้านแม่สุริน	ขุนยวม	แม่ฮ่องสอน	404.88	409.22
6	สะพานข้ามน้ำยวม	ขุนยวม	แม่ฮ่องสอน	523.49	530.30
7	สะพานข้ามน้ำยวม	ขุนยวม	แม่ฮ่องสอน	380.77	389.98
8	สะพานบ้านคองพี้ - บ้านห้วยลิ้ง	สบเมย	แม่ฮ่องสอน	181.32	187.76
9	สะพานร่วมกิจบ้านท่าปุย	แม่ลาน้อย	แม่ฮ่องสอน	242.35	248.94
10	สะพานบ้านคองก่อย	สบเมย	แม่ฮ่องสอน	674.87	677.31
11	สะพานบ้านป่าตู่	เมือว	แม่ฮ่องสอน	189.8	196.05
12	สะพานข้ามน้ำแม่สะเล	แม่สอด	ตาก	276.46	287.85

\*\*\*สถานการณ์น้ำในแม่น้ำสายหลักและลำน้ำสาขาที่อยู่ในระดับวิกฤตน้ำมาก จำนวน 0 สถานี\*\*\*  
\*\*\*สถานการณ์น้ำในแม่น้ำสายหลักและลำน้ำสาขาที่อยู่ในระดับแจ้งเตือนน้ำมาก จำนวน 0 สถานี\*\*\*