

รายงานสถานการณ์น้ำลุ่มน้ำยมและน่าน

วันที่ 27 กันยายน 2565

1) สภาพภูมิอากาศ

ลักษณะอากาศทั่วไป (ที่มา: กรมอุตุนิยมวิทยา)

พยากรณ์อากาศ 24 ชั่วโมงข้างหน้า ประเทศไทยมีฝนตกชุกหนาแน่นและมีฝนตกหนักบางแห่งในภาคเหนือ ภาคตะวันออกเฉียงเหนือ ภาคกลาง รวมทั้งกรุงเทพมหานครและปริมณฑล ภาคตะวันออก และภาคใต้ฝั่งตะวันตก ขอให้ประชาชนในบริเวณดังกล่าวระวังอันตรายจากฝนตกหนักและฝนที่ตกสะสม ซึ่งอาจทำให้เกิดน้ำท่วมฉับพลันและน้ำป่าไหลหลาก โดยเฉพาะพื้นที่ลาดเชิงเขาใกล้ทางน้ำไหลผ่านและพื้นที่ลุ่มในระยะนี้

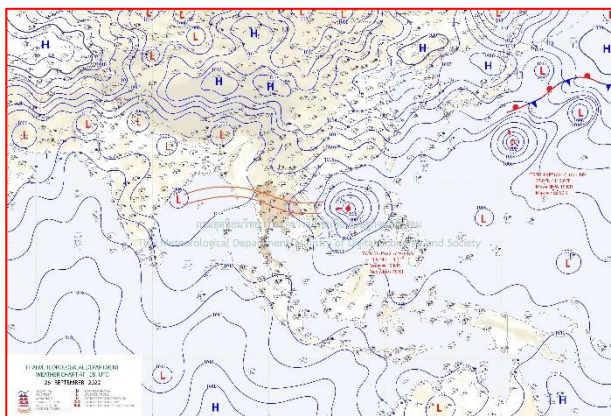
ทั้งนี้เนื่องจากร่องมรสุมกำลังแรงพาดผ่านภาคเหนือและภาคตะวันออกเฉียงเหนือ ประกอบกับมรสุมตะวันตกเฉียงใต้ที่พัดปกคลุมทะเลอันดามัน ภาคใต้ และอ่าวไทย จะมีกำลังแรงขึ้น

อนึ่ง พายุไต้ฝุ่น “โนรู” บริเวณทะเลจีนใต้ตอนกลาง คาดว่าจะเคลื่อนขึ้นฝั่งประเทศเวียดนามตอนกลาง ในวันที่ 28 กันยายน 2565 และจะอ่อนกำลังลงเป็นพายุโซนร้อนและพายุดีเปรสชันตามลำดับ จากนั้นจะเคลื่อนเข้าปกคลุมภาคตะวันออกเฉียงเหนือตอนกลาง

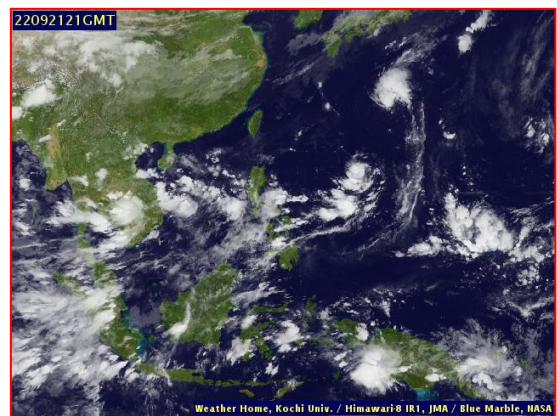
สภาพอากาศภาคเหนือ มีฝนฟ้าคะนองร้อยละ 60 ของพื้นที่ ส่วนมากบริเวณจังหวัดแม่ฮ่องสอน ตาก กำแพงเพชร พิจิตร พิษณุโลก พิจิตร และเพชรบูรณ์ อุณหภูมิต่ำสุด 22-24 องศาเซลเซียส อุณหภูมิสูงสุด 32-34 องศาเซลเซียส ลมแปรปรวน ความเร็ว 10-20 กม./ชม.

ผลคาดการณ์ปริมาณน้ำฝนล่วงหน้า 1-7 วัน ภาคเหนือ

ในช่วงวันที่ 26 และ 29 ก.ย. - 2 ต.ค. 65 มีฝนฟ้าคะนองร้อยละ 60-80 ของพื้นที่ และมีฝนตกหนักถึงหนักมากบางแห่ง กับมีลมแรงส่วนในช่วงวันที่ 27 - 28 ก.ย. 65 ฝนฟ้าคะนองร้อยละ 40-60 ของพื้นที่ และมีฝนตกหนักบางแห่ง ลมแปรปรวน ความเร็ว 10-20 กม./ชม. อุณหภูมิต่ำสุด 21-26 องศาเซลเซียส อุณหภูมิสูงสุด 28-35 องศาเซลเซียส



แผนที่อากาศ วันที่ 27 ก.ย. 2565 เวลา 01.00 น.



ภาพถ่ายจากดาวเทียม วันที่ 27 ก.ย. 2565

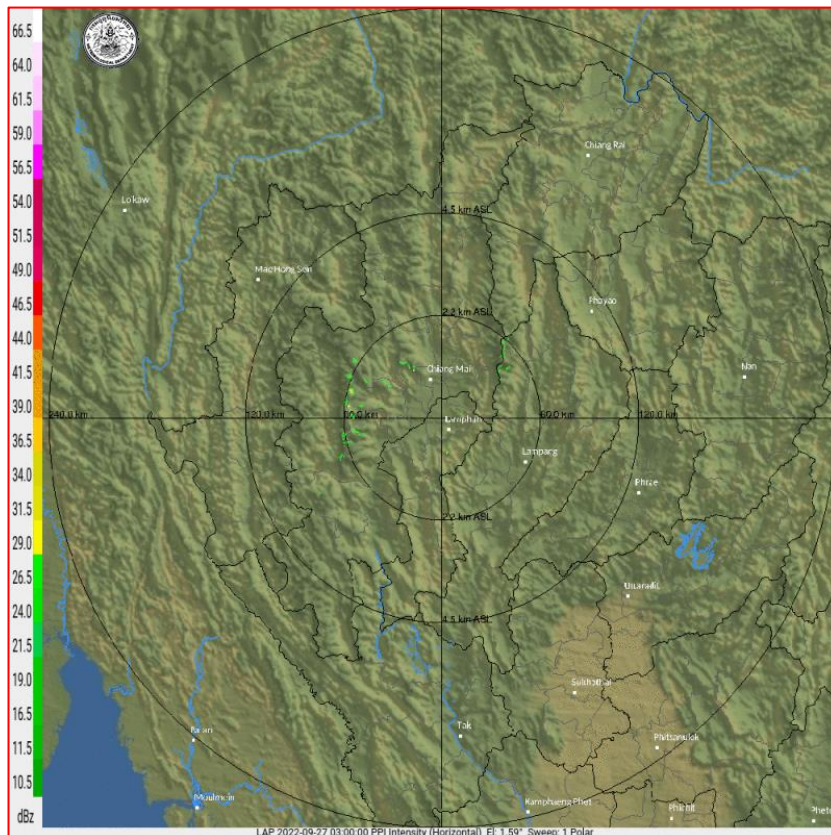
2) สถานการณ์ฝน

จากข้อมูลสถานการณ์ฝนในพื้นที่ลุ่มน้ำยมและน่านของวันที่ 26 กันยายน 2565 จากกรมทรัพยากรน้ำ กรมอุตุนิยมวิทยา กรมชลประทาน และสถาบันสารสนเทศทรัพยากรน้ำ (องค์การมหาชน) พบว่าไม่มีปริมาณฝนในพื้นที่ลุ่มน้ำยมและน่าน

ข้อมูลสถานการณ์ฝนในพื้นที่ลุ่มน้ำยมและน่าน ณ วันที่ 26 กันยายน 2565 เวลา 07.00 น.

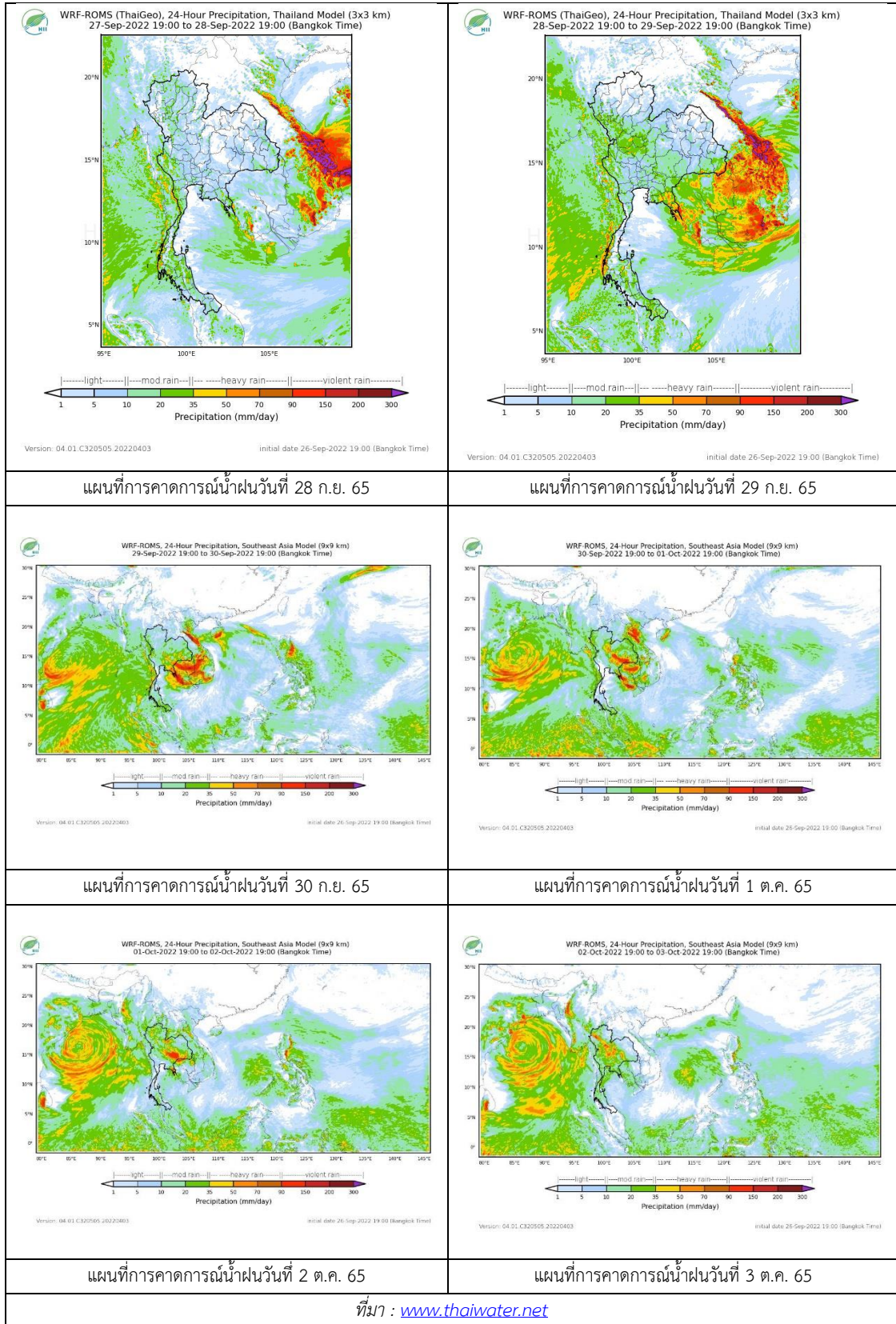
| ลุ่มน้ำ | จังหวัด* | ปริมาณฝน 24 ชม.(มม.) |
|---------|---------------|-------------------------|
| ยม | แพร่ | 37.8 |
| | สุโขทัย | 4.1 |
| น่าน | น่าน | ไม่มีฝน |
| | อุตรดิตถ์ | 6.1 |
| | พิษณุโลก | 4.9 |
| | พิจิตร (สภช.) | 8.5 |

หมายเหตุ “ - ” คือ ยังไม่ได้รับรายงาน, *จังหวัดมีพื้นที่ลุ่มน้ำมากกว่าร้อยละ 50 ขึ้นไป



ภาพเรดาร์ตรวจอากาศ “ลำพูน”
 ณ วันที่ 27 กันยายน 2565 เวลา 10.00 น.
 (ที่มา : กรมอุตุนิยมวิทยา <https://weather.tmd.go.th/phs.php>)

สถานการณ์น้ำฝน (แผนภาพคาดการณ์ฝนล่วงหน้าความละเอียดสูง WRF-ROMS Model)



3) ข้อมูลปริมาณน้ำในลำน้ำ

สถานการณ์น้ำท่า (23 – 27 ส.ค. 2565 ที่มา : กรมชลประทาน)

| สถานี | แม่น้ำ | อำเภอ | จังหวัด | ระดับ | ศุกร์ | เสาร์ | อาทิตย์ | จันทร์ | อังคาร | แนวโน้ม (เพิ่ม/ ลด) |
|-------|--------|-----------------|-----------|-------|---------|--------|---------|--------|--------|---------------------------|
| | | | | ตลิ่ง | | | | | | |
| Y.14A | ยม | ศรีสัช นาลัย | สุโขทัย | 11.30 | 4.15 | 4.50 | 4.53 | 5.55 | 6.13 | เพิ่มขึ้น |
| | | | | | 255.70 | 320.00 | 326.20 | 479.70 | 581.90 | |
| Y.16 | ยม | บาง ระกำ | พิษณุโลก | 7.30 | 8.56 | 8.55 | 8.61 | 8.74 | 8.80 | เพิ่มขึ้น |
| | | | | | 207.00 | 352.40 | 351.30 | 357.80 | 372.10 | |
| Y.5 | ยม | โพทะเล | พิจิตร | 8.10 | 7.39 | 7.41 | 7.43 | 7.53 | 7.60 | เพิ่มขึ้น |
| | | | | | 464.00 | *** | *** | *** | *** | |
| N.60 | น่าน | ตรอน | อุตรดิตถ์ | 8.00 | 0.62 | 0.71 | 1.03 | 1.13 | 1.16 | เพิ่มขึ้น |
| | | | | | 1990.00 | 98.35 | 113.10 | 185.20 | 203.80 | |
| N.27A | น่าน | พรหม พิราม | พิษณุโลก | 8.64 | 1.45 | 1.49 | 1.86 | 2.38 | 2.88 | เพิ่มขึ้น |
| | | | | | 1056.00 | 132.00 | 134.10 | 154.80 | 189.10 | |
| N.7A | น่าน | บางมูล นาก | พิจิตร | 10.37 | 7.86 | 7.76 | 8.01 | 8.46 | 8.90 | เพิ่มขึ้น |
| | | | | | 1365.00 | 637.00 | 626.40 | 653.10 | 703.50 | |

*** ยังไม่ได้รับรายงาน

4) สรุป

รายงานสถานการณ์น้ำลุ่มน้ำยมและน่านวันที่ 27 กันยายน 2565

- สถานการณ์น้ำในลุ่มน้ำยมอยู่ในภาวะปกติ ระดับน้ำในลำน้ำส่วนใหญ่มีแนวโน้มเพิ่มขึ้น
- สถานการณ์น้ำในลุ่มน้ำน่านอยู่ในภาวะปกติ ระดับน้ำในลำน้ำส่วนใหญ่มีแนวโน้มเพิ่มขึ้น

5) ภาพ CCTV ลุ่มน้ำยมและน่าน



สะพานพระแม่ย่า
ต.ธานี อ.เมือง จ.สุโขทัย



สะพานท่าเสา
ต.ท่าเสา อ.เมือง จ.อุตรดิตถ์



สะพานศรีสัชชนาลัย
ต.หาดเสี้ยว อ.ศรีสัชชนาลัย จ.สุโขทัย



สะพานสุพรรณกัลยา
ต.วัดจันทร์ อ.เมือง จ.พิษณุโลก



สะพานบ้านโพทะเล
ต.โพทะเล อ.โพทะเล จ.พิจิตร



สะพานเฉลิมพระเกียรติ ร.9 72 พรรษา
ต.เนินมะกอก อ.บางมูลนาก จ.พิจิตร

ปริมาณน้ำในลำน้ำในพื้นที่ลุ่มน้ำยมและน่าน

(หมายเหตุ ที่มา : <http://mekhala.dwr.go.th/cctv/>)