

รายงานสถานการณ์น้ำลุ่มน้ำบางปะกง-ปราจีนบุรี

วันที่ 27 กันยายน 2565

1) สภาพภูมิอากาศ (ที่มา : กรมอุตุนิยมวิทยา)

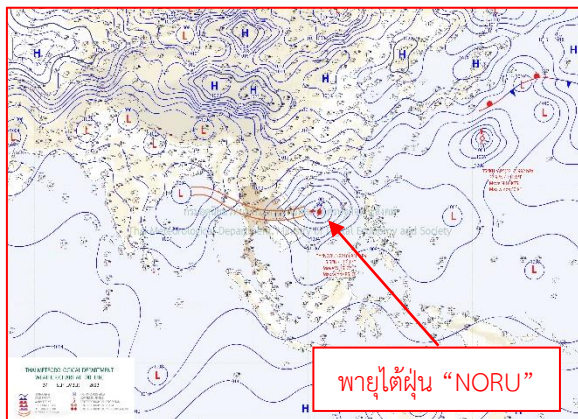
ลักษณะอากาศทั่วไป

พยากรณ์อากาศ 24 ชั่วโมงข้างหน้า ประเทศไทยมีฝนตกชุกหนาแน่นและมีฝนตกหนักบางแห่งในภาคเหนือ ภาคตะวันออกเฉียงเหนือ ภาคกลาง รวมทั้งกรุงเทพมหานครและปริมณฑล ภาคตะวันออก และภาคใต้ฝั่งตะวันตก ทั้งนี้เนื่องจากร่องมรสุมกำลังแรงพาดผ่านภาคเหนือและภาคตะวันออกเฉียงเหนือ ประกอบกับมรสุมตะวันตกเฉียงใต้ที่พัดปกคลุมทะเลอันดามัน ภาคใต้ และอ่าวไทย จะมีกำลังแรงขึ้น

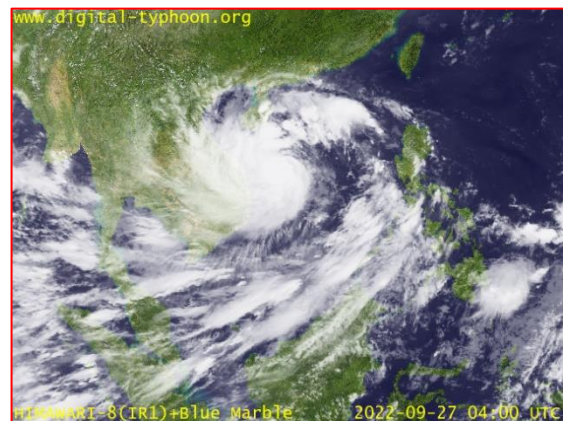
อนึ่ง พายุไต้ฝุ่น “โนรู” บริเวณทะเลจีนใต้ตอนกลาง คาดว่าจะเคลื่อนขึ้นฝั่งประเทศเวียดนามตอนกลาง ในวันที่ 28 กันยายน 2565 และจะอ่อนกำลังลงเป็นพายุไซร่อนและพายุดีเปรสชันตามลำดับ จากนั้นจะเคลื่อนเข้าปกคลุมภาคตะวันออกเฉียงเหนือตอนกลาง

สภาพอากาศภาคตะวันออก

มีฝนฟ้าคะนองร้อยละ 70 ของพื้นที่ กับมีฝนตกหนักบางแห่ง บริเวณจังหวัดนครนายก ปราจีนบุรี จันทบุรี และตราด อุณหภูมิต่ำสุด 23-25 องศาเซลเซียส อุณหภูมิสูงสุด 30-33 องศาเซลเซียส ลมตะวันตกเฉียงใต้ ความเร็ว 20-35 กม./ชม. ทะเลมีคลื่นสูงประมาณ 2 เมตร บริเวณที่มีฝนฟ้าคะนองคลื่นสูงมากกว่า 2 เมตร



แผนที่อากาศวันที่ 27 ก.ย. 65 เวลา 07.00 น.



ภาพถ่ายจากดาวเทียมวันที่ 27 ก.ย. เวลา 09.00 น.

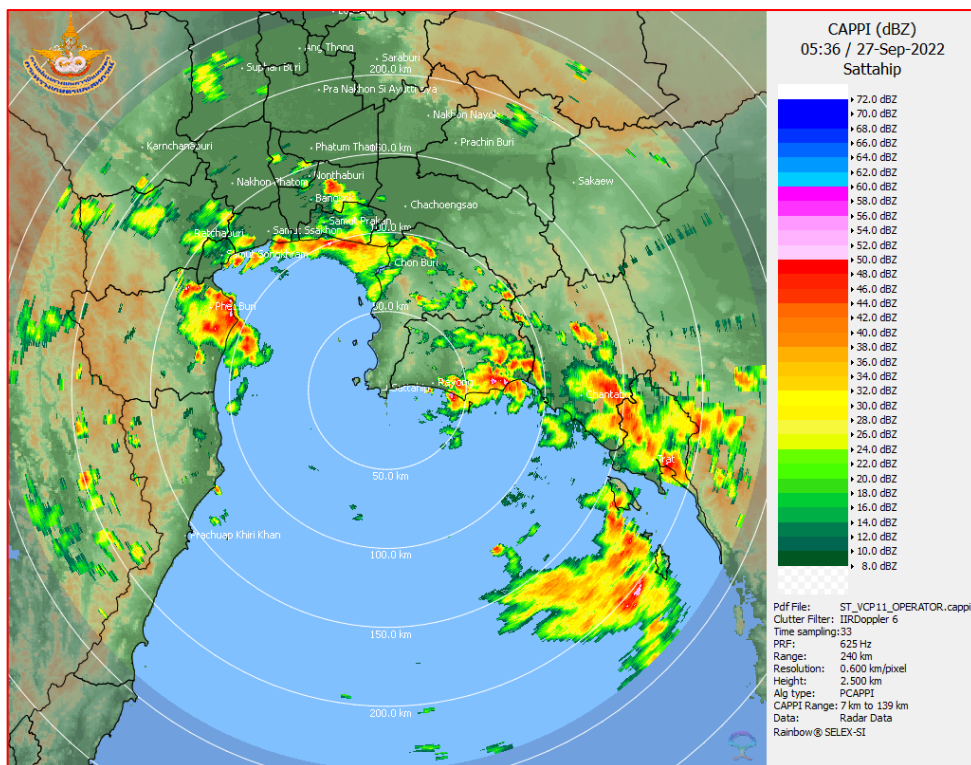
2) สถานการณ์ฝน

จากข้อมูลสถานการณ์ฝนในพื้นที่ลุ่มน้ำบางปะกง-ปราจีนบุรี ของวันที่ 27 กันยายน 2565 จากกรมอุตุนิยมวิทยา สถาบันสารสนเทศทรัพยากรน้ำ (องค์การมหาชน) กรมชลประทาน และกรมทรัพยากรน้ำ พบว่า มีฝนตกปานกลางถึงฝนตกหนัก บริเวณจังหวัดนครนายก ฉะเชิงเทรา ปราจีนบุรี สระแก้ว และชลบุรี โดยมีปริมาณฝน 13.2 – 80.9 มม.

ข้อมูลสถานการณ์ฝนในพื้นที่ลุ่มน้ำบางปะกง-ปราจีนบุรี ณ วันที่ 27 กันยายน 2565
(ข้อมูลจากกรมอุตุนิยมวิทยา เวลา 07.00 น.)

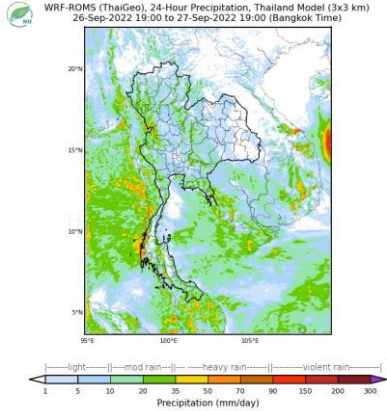
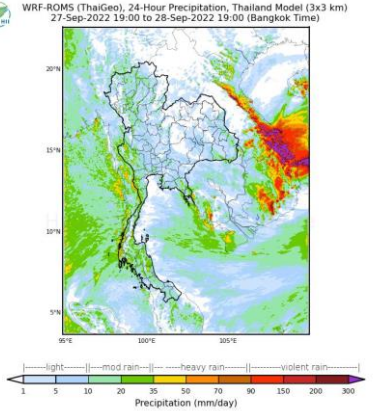
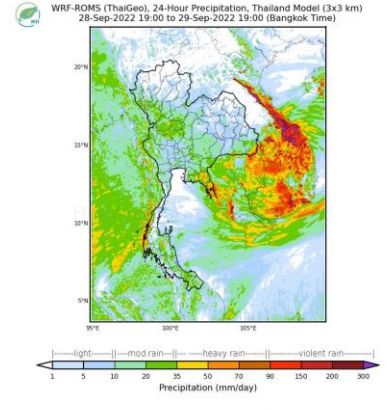
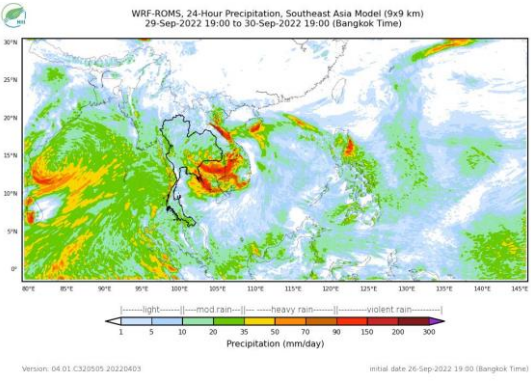
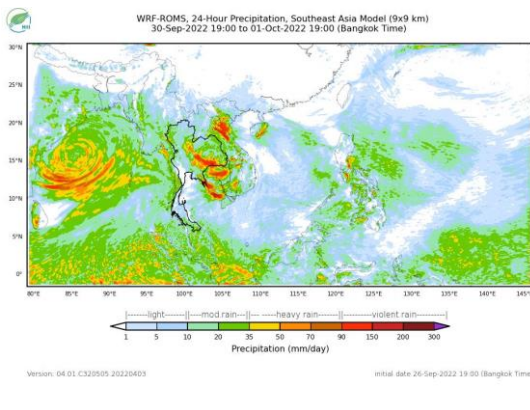
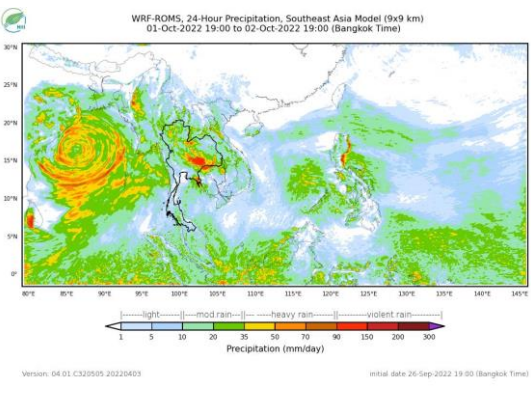
ลำดับ	พื้นที่	ปริมาณฝน (มม.)
1	อ.บ้านนา จ.นครนายก	48.2
2	อ.ปากพลี จ.นครนายก	59.2
3	อ.องครักษ์ จ.นครนายก	80.9
4	อ.บางน้ำเปรี้ยว จ.ฉะเชิงเทรา	34.5
5	อ.พนมสารคาม จ.ฉะเชิงเทรา	28.7
6	อ.นาดี จ.ปราจีนบุรี	39.0
7	อ.กบินทร์บุรี จ.ปราจีนบุรี	42.4
8	อ.วัฒนานคร จ.สระแก้ว	38.2
9	อ.เมือง จ.สระแก้ว	53.4
10	อ.เมือง จ.ชลบุรี	13.2

หมายเหตุ“ฝน” คือ ฝนวัดปริมาณไม่ได้ (ต่ำกว่า 0.1 มิลลิเมตร), “*” คือ “ไม่ได้รับข้อมูล



ภาพเรดาร์ตรวจอากาศ “สถานีสุวรรณภูมิ”
ณ วันที่ 27 กันยายน 2565 เวลา 12.36 น.
(ที่มา : กรมอุตุนิยมวิทยา)

สถานการณ์น้ำฝน

	
<p>แผนที่การคาดการณ์น้ำฝนวันที่ 27 ก.ย. 65</p>	<p>แผนที่การคาดการณ์น้ำฝนวันที่ 28 ก.ย. 65</p>
	
<p>แผนที่การคาดการณ์น้ำฝนวันที่ 29 ก.ย. 65</p>	<p>แผนที่การคาดการณ์น้ำฝนวันที่ 30 ก.ย. 65</p>
	
<p>แผนที่การคาดการณ์น้ำฝนวันที่ 1 ต.ค. 65</p>	<p>แผนที่การคาดการณ์น้ำฝนวันที่ 2 ต.ค. 65</p>
<p>ที่มา : www.thaiwater.net</p> <p>ผลการคาดการณ์ปริมาณฝนล่วงหน้า</p>	

3) ข้อมูลปริมาณน้ำในลำน้ำ

สถานการณ์น้ำท่า (23 - 27 ก.ย. 65 ที่มา : กรมชลประทาน เวลา 06.00 น.)

สถานี	อำเภอ	จังหวัด	ลุ่มน้ำ	ระดับ	ศุกร์	เสาร์	อาทิตย์	จันทร์	อังคาร	แนว โน้ม (เพิ่ม/ ลด)
				ตลิ่ง(ม.)	23	24	25	26	27	
				ความจุ ลำน้ำ (ลบ.ม./ วิ.)	ก.ย.	ก.ย.	ก.ย.	ก.ย.	ก.ย.	
Kgt.19A	เกาะ จันทร์	ชลบุรี	บางปะกง	4.8	2.62	2.62	2.59	2.47	2.38	ลดลง
				83.95	17.80	17.80	17.20	14.80	13.00	
Kgt.30	เทศบาล เมือง	ฉะเชิงเทรา	บางปะกง	1.70	0.47	0.62	0.96	1.05	0.94	ลดลง
				-	*	*	*	*	*	
Ny.1B	เมือง	นครนายก	บางปะกง	8.81	5.80	5.71	6.42	6.60	6.71	เพิ่มขึ้น
				263.90	55.00	51.40	85.00	94.00	99.50	
Ny.3	บ้านนา	นครนายก	บางปะกง	6.26	4.74	4.46	4.30	4.43	4.41	ลดลง
				76.40	29.10	25.60	24.00	25.30	25.10	
Ny.4	เมือง	ปราจีนบุรี	บางปะกง	3.34	1.40	1.70	1.90	1.70	1.50	ลดลง
				185.00	23.00	34.00	44.00	34.00	26.00	
Ny.7	เมือง	นครนายก	บางปะกง	6.56	4.66	4.64	5.07	5.07	4.96	ลดลง
				-	*	*	*	*	*	
Kgt.1	เมือง	ปราจีนบุรี	ปราจีนบุรี	4.13	3.52	3.63	3.71	3.88	4.00	เพิ่มขึ้น
				774.00	*	*	*	*	*	
Kgt.3	กบินทร์ บุรี	ปราจีนบุรี	ปราจีนบุรี	8.79	8.53	8.72	8.86	8.97	9.16	ล้นตลิ่ง
				543.90	457.90	428.60	500.80	515.80	543.60	
Kgt.6	ศรีมหา โพธิ	ปราจีนบุรี	ปราจีนบุรี	7.10	5.93	6.06	6.17	6.37	6.49	เพิ่มขึ้น
				-	*	*	*	*	*	
Kgt.9	เขา ฉกรรจ์	สระแก้ว	ปราจีนบุรี	10.00	4.51	4.24	4.44	4.64	4.55	ลดลง
				502.50	56.40	34.80	50.80	66.90	59.60	
Kgt.10	เมือง	สระแก้ว	ปราจีนบุรี	11.00	7.88	6.29	6.29	6.56	6.74	เพิ่มขึ้น
				300.00	137.10	51.10	51.10	78.00	92.40	
Kgt.13A	กบินทร์ บุรี	ปราจีนบุรี	ปราจีนบุรี	16.17	13.68	14.22	13.92	13.55	13.70	เพิ่มขึ้น
				420.20	269.00	296.00	281.00	262.50	270.00	
Kgt.14A	นาดี	ปราจีนบุรี	ปราจีนบุรี	7.06	2.32	2.42	2.37	2.25	2.93	เพิ่มขึ้น
				352.60	16.80	20.80	18.80	14.50	41.20	

หมายเหตุ* ไม่ได้รับข้อมูล

ปริมาณน้ำในลำน้ำในพื้นที่ลุ่มน้ำบางปะกง-ปราจีนบุรี วันที่ 27 กันยายน 2565



สถานีเขิงสะพานฉะเชิงเทรา ต.หน้าเมือง อ.เมือง จ.ฉะเชิงเทรา
(ลุ่มน้ำบางปะกง – แม่น้ำบางปะกง)

4) สรุป

- สถานการณ์น้ำในลุ่มน้ำบางปะกง อยู่ในภาวะปกติ และระดับน้ำในลำน้ำส่วนใหญ่มีแนวโน้มลดลง
- สถานการณ์น้ำในลุ่มน้ำปราจีนบุรี อยู่ในภาวะปกติ และระดับน้ำในลำน้ำส่วนใหญ่มีแนวโน้มเพิ่มขึ้น