



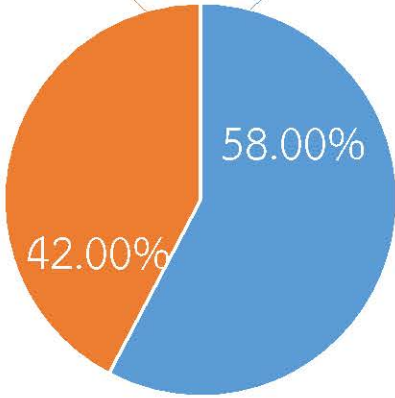
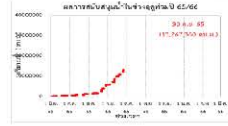
กรมทรัพยากรน้ำ

รายงานการให้ความช่วยเหลือภาวะน้ำท่วม
และสนับสนุนน้ำสะอาด

ตั้งแต่วันที่ 13 พ.ค. 2565 – 30 ก.ย. 2565

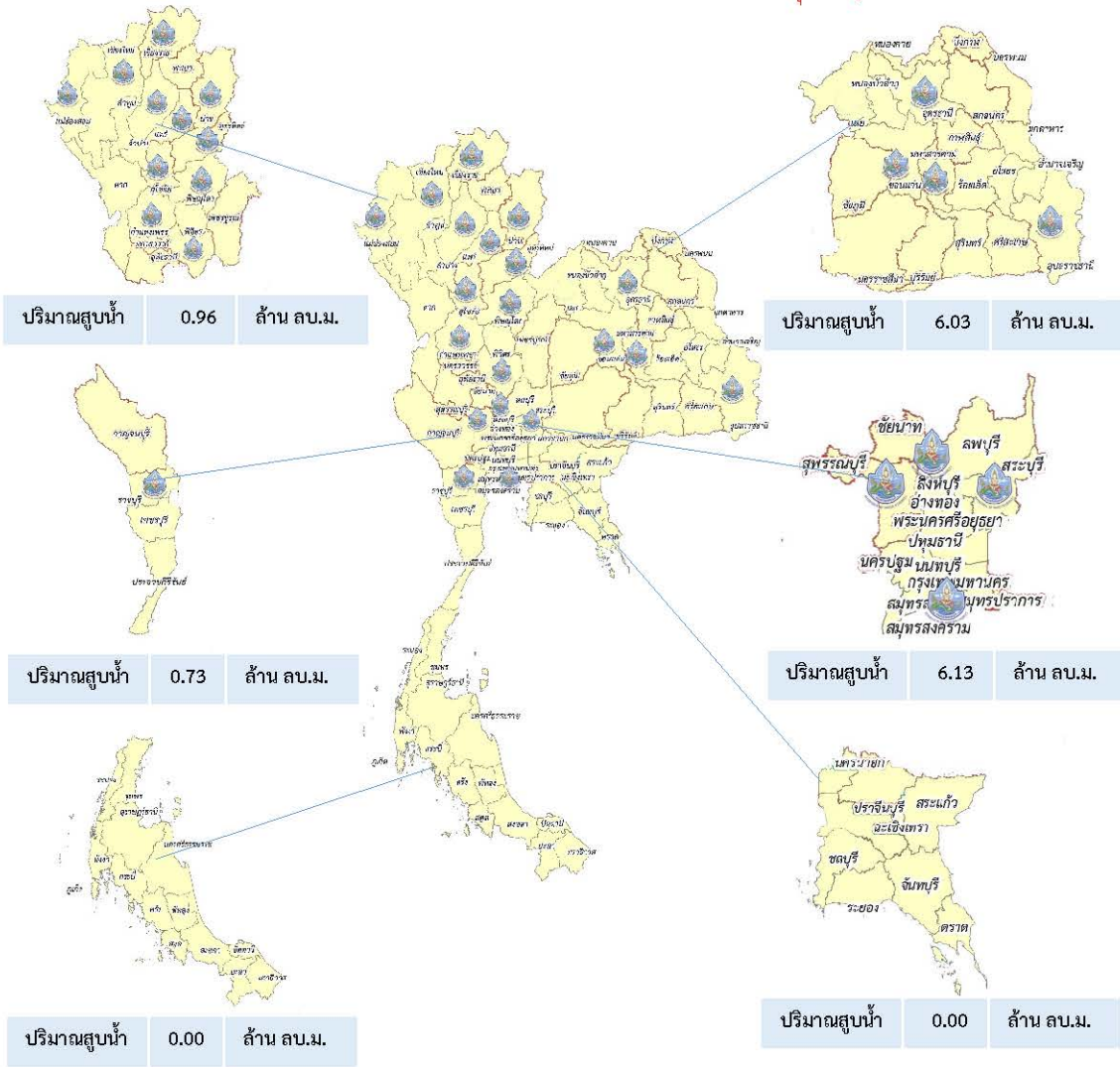
คงเหลือ
9.73 ล้าน ลบ.ม.

ดำเนินการแล้ว
13.27 ล้าน ลบ.ม.



เครื่องสูบน้ำ	36	เครื่อง (มี 211 เครื่อง)
ปริมาณสูบน้ำ	13.27	ล้าน ลบ.ม.
ประโยชน์ที่ได้รับ	16,085	ครัวเรือน
ประชากร	42,890	คน
พื้นที่	21,495	ไร่

*แจกน้ำดื่มบรรจุ 10,320 ขวด



รายงานการช่วยเหลือพื้นที่ประสบปัญหาน้ำท่วม โดยกรมทรัพยากรน้ำ
 ในช่วงวันที่ ๑๓ พฤษภาคม - ๓๐ กันยายน ๒๕๖๕
 รายงาน ณ วันที่ ๓๐ กันยายน ๒๕๖๕

หน่วยงาน	จังหวัด	อุปกรณ์/เครื่องมือ		ปริมาณการสูบน้ำ (ลบ.ม.)	ปริมาณการ แจกจ่ายน้ำ สะอาด (ลิตร)	น้ำดื่ม บรรจุขวด (ขวด)	ประโยชน์ที่ได้รับ		
		เครื่องสูบน้ำ	จำนวน				อุปโภค-บริโภค		พื้นที่เกษตร (ไร่)
							ครัวเรือน	ประชากร	
ภาค ๑	กำแพงเพชร	-	-	-	-	๖๐๐	๑๕๐	๖๐๐	-
	ลำปาง	๑๒	๑	๒๘๘,๐๐๐	๑๘,๐๐๐	๓,๖๐๐	๒๙๕	๑,๒๕๕	-
	แม่ฮ่องสอน	-	-	-	-	๑,๓๒๐	๒๕๕	๑,๐๗๐	-
	เชียงใหม่	-	-	-	-	๖๐๐	-	-	-
	เชียงราย	-	-	-	๓๖,๐๐๐	๑,๘๐๐	๑๓๐	๖๕๐	-
ภาค ๒	กรุงเทพมหานคร	๓๐	๓	๘๗๔,๘๐๐	-	-	-	-	-
	นครสวรรค์	๑๒	๒	๒๕,๙๒๐	-	-	-	-	-
	สิงห์บุรี	๑๒	๑	๒๔,๓๐๐	-	-	๔๐	๒๕๐	-
	สระบุรี	๓๐	๑	๒๒๖,๘๐๐	-	-	๓,๙๙๓	๗,๘๘๘	-
ภาค ๓	อุดรธานี	๘,๑๐,๑๒	๗	๕๗๘,๐๐๐	-	-	๒,๑๕๙	๕,๕๓๑	๑๘๐
ภาค ๔	มหาสารคาม	๑๒	๑	๑๗๔,๔๐๐	-	-	๕๑๓	๑,๗๕๙	-
	ขอนแก่น	๓๐	๕	๒,๗๖๖,๐๐๐	-	-	๓,๘๐๑	๙,๐๙๕	-
ภาค ๗	ราชบุรี	๘,๑๒	๓	๗๓๔,๗๐๐	-	-	๖๒	๒๒๐	๒๑๕
	สุพรรณบุรี	๑๒,๓๐	๙	๔,๙๗๙,๐๐๐	-	-	๓,๔๐๕	๙,๑๙๕	๒๑,๑๐๐
ภาค ๙	อุดรดิตถ์	-	-	-	-	๕๐๐	-	-	-
	น่าน	-	-	-	-	๒,๐๐๐	-	-	-
	แพร่	-	-	-	-	๕๐๐	๖๑	๒๔๔	-
	พิษณุโลก	๖,๘	๒	๕๖,๐๖๐	-	-	๒๐	๙๐๐	-
	สุโขทัย	๘	๑	๓๑,๖๘๐	-	-	๕๑๓	๑,๖๓๐	-
ภาค ๑๑	อุบลราชธานี	๑๒,๓๐	๒	๒,๕๐๗,๗๐๐	-	-	๖๘๘	๒,๖๐๓	-
	๒๐ จังหวัด		๓๘	๑๓,๒๖๗,๓๖๐	๕๔,๐๐๐	๑๐,๙๒๐	๑๖,๐๘๕	๔๒,๘๙๐	๒๑,๔๙๕

ภาค ๒ สนับสนุนเครื่องสูบน้ำ ๓๐" ๑ เครื่อง ช่วยสูบน้ำระบายน้ำท่วมขัง ต.ต้นตาล จ.สุพรรณบุรี ปริมาณสูบน้ำ ๑,๒๓๑,๒๐๐ ลบ.ม

ภาค ๗ สนับสนุนเครื่องสูบน้ำ ๓๐" ๑ เครื่อง ช่วยสูบน้ำระบายน้ำท่วมขัง เขตคลองเตย กรุงเทพฯ ปริมาณสูบน้ำ ๕๑๘,๔๐๐ ลบ.ม