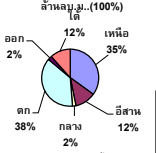


รายงานสรุปสภาพน้ำในอ่างเก็บน้ำขนาดใหญ่และขนาดกลาง

รายงานสถานการณ์ ณ. วันที่ 3 ตุลาคม 2565

ปริมาณน้ำรวมทั้งประเทศ 70,921 ล้าน ลบ.ม. (100%)



เปรียบเทียบปริมาณน้ำรวมทั้งประเทศ ปัจจุบัน ปี 64 และ 63

วันที่ 3 ตุลาคม 2565 เท่ากับ 54,374 ล้าน ลบ.ม. หรือ เท่ากับ 76%

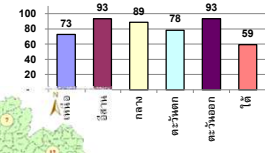
วันที่ 3 ตุลาคม 2564 เท่ากับ 48,983 ล้าน ลบ.ม. หรือ เท่ากับ 69%

ปริมาณน้ำในอ่างที่ใช้การได้ในสปีดน้ำนี้ + มากกว่า / - น้อยกว่า สปีดกำหนด 3,629.10 ล้าน ลบ.ม.

สรุปสถานการณ์ปริมาณน้ำในอ่างเก็บน้ำที่ใช้ในทุกกิจกรรมทั้งประเทศ มากกว่า ปริมาณน้ำที่ไหลเข้าอ่าง เมื่อเทียบกับสปีดน้ำที่กำหนด ควรใช้น้ำอย่างระมัดระวัง

ภาค	สถานการณ์ปริมาณน้ำในอ่าง				ปริมาณน้ำเปลี่ยนแปลง (ล้าน ม.³)	สถานะ
	ลดลง (แห่ง)	คงที่ (แห่ง)	เพิ่มขึ้น (แห่ง)	รวม (แห่ง)		
ภาคเหนือ	-	1	7	8	1532.00	ปริมาณน้ำในอ่างเก็บน้ำเพิ่มขึ้น
ภาคตะวันออกเฉียงเหนือ	-	-	12	12	1085.00	ปริมาณน้ำในอ่างเก็บน้ำเพิ่มขึ้น
ภาคกลาง	-	-	3	3	377.00	ปริมาณน้ำในอ่างเก็บน้ำเพิ่มขึ้น
ภาคตะวันตก	-	-	2	2	428.00	ปริมาณน้ำในอ่างเก็บน้ำเพิ่มขึ้น
ภาคตะวันออก	2	1	7	10	104.10	ปริมาณน้ำในอ่างเก็บน้ำเพิ่มขึ้น
ภาคใต้	-	-	4	4	103.00	ปริมาณน้ำในอ่างเก็บน้ำเพิ่มขึ้น
รวมทั้งประเทศ	2	2	35	39	3629.10	ปริมาณน้ำในอ่างเก็บน้ำเพิ่มขึ้น

% ปริมาณน้ำรวมแต่ละภาคปัจจุบัน



สรุปสถานการณ์ปริมาณน้ำในอ่าง	
คงที่	2 แห่ง
ลดลง	2 แห่ง
เพิ่มขึ้น	35 แห่ง

ภาค	อ่างเก็บน้ำ	ความจุที่ (ล้าน ม.³)	ปริมาณน้ำที่ใช้งานได้ (ล้าน ม.³)	ใช้การได้จริง (ล้าน ม.³)	ปริมาณน้ำรวม วันที่ 3 ตุลาคม 2564		ปัจจุบัน วันที่ 3 ตุลาคม 2565				สปีดกำหนด วันที่ 27 กันยายน 2565				ปริมาณน้ำ + เพิ่มขึ้น - ลดลง (ล้าน ม.³)	สถานการณ์ ปริมาณน้ำในอ่าง
					%	%	ปริมาณน้ำรวม		ปริมาณน้ำใช้การได้จริง		ปริมาณน้ำรวม		ปริมาณน้ำใช้การได้จริง			
							ปริมาณน้ำ (ล้าน ม.³)	%	ปริมาณน้ำ (ล้าน ม.³)	%	ปริมาณน้ำ (ล้าน ม.³)	%	ปริมาณน้ำ (ล้าน ม.³)	%		
ภาคเหนือ (7)																
1	ภูมิพล (2) ลาก	13,462	3,800	9,662	6,746	50%	10,063	75%	6,263	65%	8,996	67%	5,196	54%	1,067.00	เพิ่มขึ้น
2	สิริกิติ์ (2) ลุดดิด	9,510	2,850	6,660	4,204	44%	6,299	66%	3,449	52%	6,084	64%	3,234	49%	215.00	เพิ่มขึ้น
3	แม่เปิน เชียงใหม่	265	12	253	100	38%	232	88%	220	87%	230	87%	218	86%	2.00	เพิ่มขึ้น
4	แม่กวาง เชียงใหม่	263	14	249	62	24%	221	84%	207	83%	210	80%	196	79%	11.00	เพิ่มขึ้น
5	กิ่วลม ลำปาง	106	3	103	80	75%	84	79%	81	79%	71	67%	68	66%	13.00	เพิ่มขึ้น
6	กวางดาม ลำปาง	170	6	164	99	58%	166	98%	160	98%	165	97%	159	97%	1.00	เพิ่มขึ้น
7	แควน้อย พังงูโลก	939	43	896	880	94%	850	91%	807	90%	731	78%	688	77%	119.00	เพิ่มขึ้น
	แม่เมาะ	110	16	94	114	104%	121	110%	105	112%	121	110%	105	112%	-	คงที่
รวมภาคเหนือ 34.85%		24,825	6,744	18,081	12,285	49%	18,035	73%	11,291	62%	16,608	67%	9,759	54%	1,532.00	เพิ่มขึ้น
ภาคตะวันออกเฉียงเหนือ (12)																
8	ห้วยหลวง อุดรธานี	136	7	129	72	53%	125	92%	118	91%	105	77%	98	76%	20.00	เพิ่มขึ้น
9	น้ำอูน สกลนคร	520	45	475	287	55%	407	78%	362	76%	382	73%	337	71%	25.00	เพิ่มขึ้น
10	น้ำพอง (2) สกลนคร	165	8	157	83	50%	86	52%	78	50%	83	50%	75	48%	3.00	เพิ่มขึ้น
11	จันทรมณี (2) ชัยภูมิ	164	37	127	160	98%	159	97%	122	96%	140	85%	103	81%	19.00	เพิ่มขึ้น
12	ลูนรัตน์ (2) ขอนแก่น	2,431	581	1,850	1,965	81%	2,471	102%	1,890	102%	2,003	82%	1,422	77%	468.00	เพิ่มขึ้น
13	ลำปาว กาฬสินธุ์	1,980	100	1,880	970	49%	1,686	85%	1,586	84%	1,545	78%	1,445	77%	141.00	เพิ่มขึ้น
14	ลำดอง นครราชสีมา	314	22	292	266	85%	311	99%	289	99%	253	81%	231	79%	58.00	เพิ่มขึ้น
15	ลำพระเพลิง นครราชสีมา	155	1	154	141	91%	147	95%	146	95%	122	79%	121	79%	25.00	เพิ่มขึ้น
16	มูลขม นครราชสีมา	141	7	134	136	96%	128	91%	121	90%	108	77%	101	75%	20.00	เพิ่มขึ้น
17	ลำแจะ นครราชสีมา	275	7	268	239	87%	234	85%	227	85%	209	76%	202	75%	25.00	เพิ่มขึ้น
18	ลำน้ำจระเข้มบุรีรัมย์	121	3	118	103	85%	105	87%	102	86%	89	74%	86	73%	16.00	เพิ่มขึ้น
19	สิรินธร (2) อุบลราชธานี	1,966	831	1,135	1,565	80%	1,938	99%	1,107	98%	1,673	85%	842	74%	265.00	เพิ่มขึ้น
รวมภาคตะวันออกเฉียงเหนือ 11.80%		8,369	1,649	6,720	5,986	72%	7,796	93%	6,148	91%	6,710	80%	5,063	75%	1,085.00	เพิ่มขึ้น
ภาคกลาง (3)																
20	ป่าสักชลสิทธิ์ ลพบุรี	960	3	957	1,003	104%	846	88%	843	88%	497	52%	494	52%	349.00	เพิ่มขึ้น
21	ห้วยสัก อุทัยธานี	160	17	143	160	100%	151	94%	134	94%	136	85%	119	83%	15.00	เพิ่มขึ้น
22	กระเทียม สุพรรณบุรี	299	99	200	258	86%	259	87%	160	80%	246	82%	147	74%	13.00	เพิ่มขึ้น
รวมภาคกลาง 1.92%		1,419	119	1,300	1,421	100%	1,257	89%	1,137	80%	879	62%	760	58%	377.00	เพิ่มขึ้น
ภาคตะวันออก (2)																
23	ศรีนครินทร์ (2) กาญจนบุรี	17,745	10,265	7,480	14,408	81%	14,831	84%	4,566	61%	14,508	82%	4,243	57%	323.00	เพิ่มขึ้น
24	วชิราลงกรณ (2) กาญจนบุรี	8,860	3,012	5,848	7,064	80%	6,025	68%	3,013	52%	5,920	67%	2,908	50%	105.00	เพิ่มขึ้น
รวมภาคตะวันออก 37.51%		26,605	13,277	13,328	21,472	81%	20,856	78%	7,579	57%	20,428	77%	7,151	54%	428.00	เพิ่มขึ้น
ภาคตะวันตก (6+4)																
25	ขุนด่าน นครนายก	224	5.00	219	210	94%	219	98%	214	98%	207	92%	202	92%	12.00	เพิ่มขึ้น
26	คลองสิริกิติ์ ฉะเชิงเทรา	420	30.00	390	210	50%	370	88%	340	87%	327	78%	297	76%	43.00	เพิ่มขึ้น
27	บางพระ (3) ชลบุรี	117	12.00	105	73	62%	114	97%	102	97%	114	97%	102	97%	-	คงที่
28	หนองปลาไหล (3) ระยอง	164	13.75	150	176	107%	157	95%	143	96%	148	90%	134	90%	9.00	เพิ่มขึ้น
29	ประแสร์ (3) ระยอง	295	20.00	275	286	97%	267	91%	247	90%	262	89%	242	88%	5.00	เพิ่มขึ้น
30	มาบประชัน (3) ระยอง	17	0.72	16	17	103%	15	89%	14	89%	14	87%	13.71	86%	0.37	เพิ่มขึ้น
31	หนองคล้า (3) ระยอง	21	1.00	20	19	89%	21	100%	20	100%	22	101%	20.70	101%	-0.25	ลดลง
32	คลองใหญ่ (3) ระยอง	79	3.00	76	78	99%	67	84%	64	83%	71	89%	67.63	89%	-4.08	ลดลง
33	คลองใหญ่ (3) ระยอง	45	3.00	42	44	96%	53	117%	50	118%	51	112%	47.94	113%	2.07	เพิ่มขึ้น
34	นฤมิตรจินดา ปราจีนบุรี	295	19.00	276	1,218	413%	281	95%	262	95%	244	83%	225.00	82%	37.00	เพิ่มขึ้น
รวมภาคตะวันตก 2.37%		1,678	107	1,570	2,331	139%	1,564	93%	1,456	93%	1,460	87%	1,352	86%	104.10	เพิ่มขึ้น
ภาคใต้ (4)																
35	แก่งกระจาน เพชรบุรี	710	65	645	545	77%	455	64%	390	60%	446	63%	381	59%	9.00	เพิ่มขึ้น
36	ปราณบุรี ประจวบคีรีขันธ์	391	18	373	288	74%	222	57%	204	55%	221	57%	203	54%	1.00	เพิ่มขึ้น
37	รัชชประภา (2) สุราษฎร์ธานี	5,639	1,352	4,287	3,905	69%	3,508	62%	2,156	50%	3,416	61%	2,064	48%	92.00	เพิ่มขึ้น
38	บางยาง (2) ยะลา	1,454	276	1,178	749	52%	680	47%	404	34%	679	47%	403	34%	1.00	เพิ่มขึ้น
รวมภาคใต้ 11.55%		8,194	1,711	6,483	5,488	67%	4,865	59%	3,154	49%	4,761	58%	3,051	47%	103.00	เพิ่มขึ้น
รวมทั้งประเทศ 100%(38)		71,090	23,607	47,482	48,983	69%	54,374	76%	30,765	65%	30,132	42%	27,136	57%	3,629.10	เพิ่มขึ้น

ที่มาข้อมูล : ตารางสรุปสภาพน้ำในอ่างเก็บน้ำขนาดใหญ่ทั้งประเทศ และตารางสรุปสภาพน้ำในอ่างเก็บน้ำภาคตะวันออก กรมชลประทาน

หมายเหตุ :

- 1) อ่างเก็บน้ำขนาดใหญ่ หมายถึง อ่างเก็บน้ำที่มีความจุตั้งแต่ 100 ล้าน ลบ.ม. ขึ้นไป
- 2) เป็นอ่างเก็บน้ำอยู่ในความรับผิดชอบของการไฟฟ้าฝ่ายผลิตแห่งประเทศไทย(10) นอกนั้นอยู่ในความรับผิดชอบของกรมชลประทาน(28)
- 3) เป็นอ่างเก็บน้ำขนาดกลางที่มีความสำคัญต่อการลดผลกระทบและการประปาฯ ของลุ่มน้ำชายฝั่งทะเลและบริเวณ
- 4) จังหวัดที่มีอ่างเก็บน้ำขนาดใหญ่มีจำนวน 26 จังหวัด ไม่มี 50 จังหวัด
- 5) ที่มา : กรมชลประทาน และการไฟฟ้าฝ่ายผลิตแห่งประเทศไทย

รศ. นายถึง ระดมเกียรติภักดิ์



ศูนย์เผยแพร่ ศูนย์ฝึกอบรมนักวิชาการ

ลำดับของเขื่อนตามความจุ

- 1.ศรีนครินทร์ 2.ภูมิพล 3.สิริกิติ์ 4.วชิราลงกรณ 5.รัชชประภา
- 6.ลูนรัตน์ 7.สิรินธร 8.บางยาง 9.ลำปาว 10.ป่าสัก

ลำดับของเขื่อนตามปริมาณน้ำใช้การได้

- 1.ภูมิพล 2.ศรีนครินทร์ 3.สิริกิติ์ 4.วชิราลงกรณ 5.รัชชประภา
- 6.ลำปาว 7.ลูนรัตน์ 8.มาบประชัน 9.สิรินธร 10.ป่าสัก