

รายงานสถานการณ์น้ำลุ่มน้ำบางปะกง-ปราจีนบุรี

วันที่ 5 ตุลาคม 2565

1) สภาพภูมิอากาศ (ที่มา : กรมอุตุนิยมวิทยา)

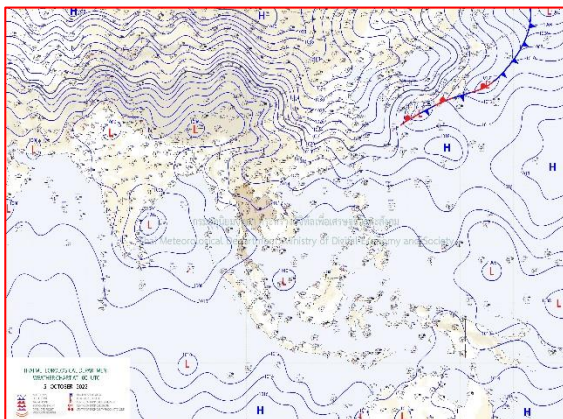
ลักษณะอากาศทั่วไป

พยากรณ์อากาศ 24 ชั่วโมงข้างหน้า บริเวณความกดอากาศสูงหรือมวลอากาศเย็นจากประเทศจีนแผ่ลงมาปกคลุมบริเวณภาคเหนือตอนบน ภาคตะวันออกเฉียงเหนือตอนบน และทะเลจีนใต้ โดยมีลมตะวันออกเฉียงใต้พัดนำความชื้นเข้าปกคลุมภาคกลาง รวมทั้งกรุงเทพมหานครและปริมณฑล ภาคตะวันออก ภาคใต้ และอ่าวไทย ลักษณะเช่นนี้ทำให้บริเวณภาคเหนือตอนบนและภาคตะวันออกเฉียงเหนือตอนบนมีฝนลดลง แต่ยังคงมีฝนตกหนักบางแห่งบริเวณภาคกลาง รวมทั้งกรุงเทพมหานครและปริมณฑล ภาคตะวันออก และภาคใต้

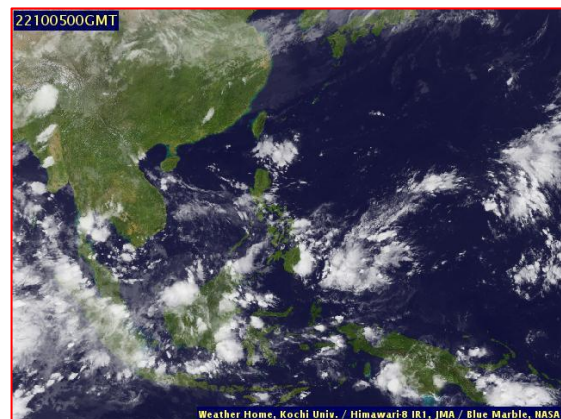
สำหรับคลื่นลมบริเวณทะเลอันดามันตอนบนมีกำลังปานกลาง โดยทะเลอันดามันตอนบนมีคลื่นสูง 1-2 เมตร บริเวณที่มีฝนฟ้าคะนองคลื่นสูงประมาณ 2 เมตร ส่วนทะเลอันดามันตอนล่างและอ่าวไทยมีคลื่นสูงประมาณ 1 เมตร บริเวณที่มีฝนฟ้าคะนองคลื่นสูงมากกว่า 1 เมตร

สภาพอากาศภาคตะวันออก

มีฝนฟ้าคะนองร้อยละ 70 ของพื้นที่ และมีฝนตกหนักบางแห่ง บริเวณจังหวัดสระแก้ว ฉะเชิงเทรา ชลบุรี ระยอง จันทบุรี และตราด อุณหภูมิต่ำสุด 23-26 องศาเซลเซียส อุณหภูมิสูงสุด 31-33 องศาเซลเซียส ลมตะวันออกเฉียงใต้ ความเร็ว 15-30 กม./ชม. ทะเลมีคลื่นสูงประมาณ 1 เมตร บริเวณที่มีฝนฟ้าคะนองคลื่นสูงมากกว่า 1 เมตร



แผนที่อากาศวันที่ 5 ต.ค. 65 เวลา 07.00 น.



ภาพถ่ายจากดาวเทียมวันที่ 5 ต.ค. เวลา 07.00 น.

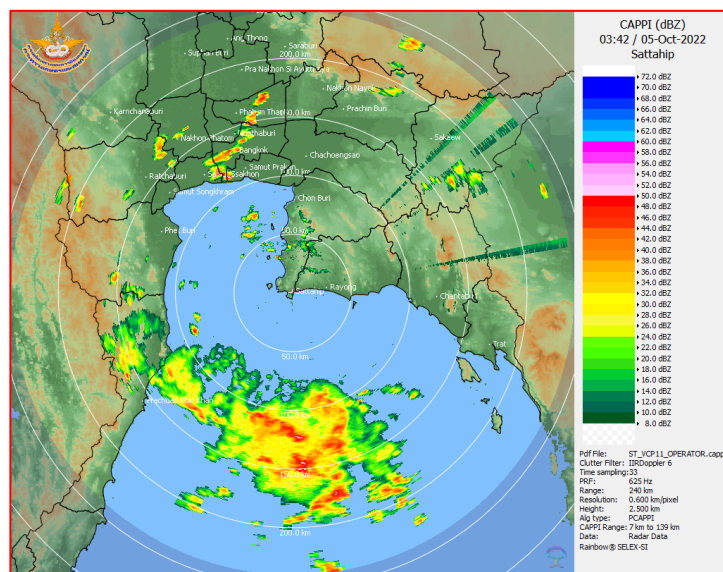
2) สถานการณ์ฝน

จากข้อมูลสถานการณ์ฝนในพื้นที่ลุ่มน้ำบางปะกง-ปราจีนบุรี ของวันที่ 5 ตุลาคม 2565 จากกรมอุตุนิยมวิทยา สถาบันสารสนเทศทรัพยากรน้ำ (องค์การมหาชน) กรมชลประทาน และกรมทรัพยากรน้ำพบว่า มีฝนตกเล็กน้อย บริเวณจังหวัดฉะเชิงเทรา สระแก้ว และชลบุรี โดยมีปริมาณฝน 0.3 – 6.2 มม.

ข้อมูลสถานการณ์ฝนในพื้นที่ลุ่มน้ำบางปะกง-ปราจีนบุรี ณ วันที่ 5 ตุลาคม 2565
(ข้อมูลจากกรมอุตุนิยมวิทยา เวลา 07.00 น.)

ลำดับ	พื้นที่	ปริมาณฝน (มม.)
1	อ.สนามชัยเขต จ.ฉะเชิงเทรา	0.3
2	อ.บางคล้า จ.ฉะเชิงเทรา	0.6
3	อ.บางปะกง จ.ฉะเชิงเทรา	6.2
4	อ.ท่าตะเกียบ จ.ฉะเชิงเทรา	1.0
5	อ.วังน้ำเย็น จ.สระแก้ว	1.3
6	อ.เขาฉกรรจ์ จ.สระแก้ว	1.1
7	อ.วัฒนานคร จ.สระแก้ว	5.5
8	อ.วังสมบูรณ์ จ.สระแก้ว	4.2
9	อ.เมือง จ.ชลบุรี	6.0
10	อ.เกาะจันทร์ จ.ชลบุรี	1.0

หมายเหตุ“ฟ” คือ ฝนวัดปริมาณไม่ได้ (ต่ำกว่า 0.1 มิลลิเมตร), “*” คือ ไม่ได้รับข้อมูล



ภาพเรดาร์ตรวจอากาศ “สถานีสุวรรณภูมิ”

ณ วันที่ 5 ตุลาคม 2565 เวลา 10.42 น.

(ที่มา : กรมอุตุนิยมวิทยา)

สถานการณ์น้ำฝน

<p>Version: 04.01.C320505.20220403 initial date 04-Oct-2022 19:00 (Bangkok Time)</p>	<p>Version: 04.01.C320505.20220403 initial date 04-Oct-2022 19:00 (Bangkok Time)</p>
<p>แผนที่การคาดการณ์น้ำฝนวันที่ 5 ต.ค. 65</p>	<p>แผนที่การคาดการณ์น้ำฝนวันที่ 6 ต.ค. 65</p>
<p>Version: 04.01.C320505.20220403 initial date 04-Oct-2022 19:00 (Bangkok Time)</p>	<p>Version: 04.01.C320505.20220403 initial date 04-Oct-2022 19:00 (Bangkok Time)</p>
<p>แผนที่การคาดการณ์น้ำฝนวันที่ 7 ต.ค. 65</p>	<p>แผนที่การคาดการณ์น้ำฝนวันที่ 8 ต.ค. 65</p>
<p>Version: 04.01.C320505.20220403 initial date 04-Oct-2022 19:00 (Bangkok Time)</p>	<p>Version: 04.01.C320505.20220403 initial date 04-Oct-2022 19:00 (Bangkok Time)</p>
<p>แผนที่การคาดการณ์น้ำฝนวันที่ 9 ต.ค. 65</p>	<p>แผนที่การคาดการณ์น้ำฝนวันที่ 10 ต.ค. 65</p>
<p>ที่มา : www.thaiwater.net</p>	
<p>ผลการคาดการณ์ปริมาณฝนล่วงหน้า</p>	

3) ข้อมูลปริมาณน้ำในลำน้ำ

สถานการณ์น้ำท่า (1 - 5 ต.ค. 65 ที่มา : กรมชลประทาน เวลา 06.00 น.)

สถานี	อำเภอ	จังหวัด	ลุ่มน้ำ	ระดับ	เสาร์	อาทิตย์	จันทร์	อังคาร	พุธ	แนว
				ตลิ่ง(ม.)	1	2	3	4	5	
				ความจุ	1	2	3	4	5	โน้ม
				ลำน้ำ	ต.ค.	ต.ค.	ต.ค.	ต.ค.	ต.ค.	(เพิ่ม/
				(ลบ.ม./						ลด)
				วิ.)						
Kgt.19A	เกาะ	ชลบุรี	บางปะกง	4.8	2.47	2.31	2.29	2.30	2.41	เพิ่มขึ้น
				83.95	14.80	11.60	11.20	11.40	13.60	
Kgt.30	เทศบาล	ฉะเชิงเทรา	บางปะกง	1.70	0.26	0.06	0.09	0.30	0.33	เพิ่มขึ้น
				-	*	*	*	*	*	
Ny.1B	เมือง	นครนายก	บางปะกง	8.81	7.87	7.98	6.36	6.73	*	*
				263.90	171.90	179.60	82.00	100.50	*	
Ny.3	บ้านนา	นครนายก	บางปะกง	6.26	5.55	4.59	4.32	5.42	4.51	ลดลง
				76.40	41.50	26.90	24.20	39.30	26.10	
Ny.4	เมือง	ปราจีนบุรี	บางปะกง	3.34	2.20	1.60	1.40	*	1.20	ลดลง
				185.00	65.00	29.00	23.00	*	17.00	
Ny.7	เมือง	นครนายก	บางปะกง	6.56	5.51	5.77	4.86	5.11	4.72	ลดลง
				-	*	*	*	*	*	
Kgt.1	เมือง	ปราจีนบุรี	ปราจีนบุรี	4.13	4.32	4.38	4.41	4.45	4.47	ล้นตลิ่ง
				774.00	*	*	*	*	*	
Kgt.3	กบินทร์	ปราจีนบุรี	ปราจีนบุรี	8.79	9.94	10.18	10.26	10.37	10.47	ล้นตลิ่ง
				543.90	698.80	757.00	777.00	806.60	834.60	
Kgt.6	ศรีมหา	ปราจีนบุรี	ปราจีนบุรี	7.10	7.05	7.19	7.35	7.45	7.56	ล้นตลิ่ง
				-	*	*	*	*	*	
Kgt.9	เขา	สระแก้ว	ปราจีนบุรี	10.00	9.82	7.90	5.86	6.58	6.33	ลดลง
				502.50	436.00	275.90	159.50	195.50	183.00	
Kgt.10	เมือง	สระแก้ว	ปราจีนบุรี	11.00	10.72	11.08	10.38	9.73	9.96	เพิ่มขึ้น
				300.00	283.36	304.80	26.364	227.15	239.80	
Kgt.13A	กบินทร์	ปราจีนบุรี	ปราจีนบุรี	16.17	14.79	15.16	15.57	15.93	16.06	เพิ่มขึ้น
				420.20	324.50	343.80	366.35	386.15	393.30	
Kgt.14A	นาดี	ปราจีนบุรี	ปราจีนบุรี	7.06	3.82	2.59	2.58	2.88	2.39	ลดลง
				352.60	84.20	27.60	27.20	39.20	19.60	

หมายเหตุ* ไม่ได้รับข้อมูล

ปริมาณน้ำในลำน้ำในพื้นที่ลุ่มน้ำบางปะกง-ปราจีนบุรี วันที่ 5 ตุลาคม 2565



สถานีเชิงสะพานฉะเชิงเทรา ต.หน้าเมือง อ.เมือง จ.ฉะเชิงเทรา
(ลุ่มน้ำบางปะกง – แม่น้ำบางปะกง)

4) สรุป

- สถานการณ์น้ำในลุ่มน้ำบางปะกง อยู่ในภาวะปกติ และระดับน้ำในลำน้ำส่วนใหญ่มีแนวโน้มลดลง
- สถานการณ์น้ำในลุ่มน้ำปราจีนบุรี อยู่ในภาวะเฝ้าระวังน้ำมาก และระดับน้ำในลำน้ำส่วนใหญ่มีแนวโน้มทรงตัว มีน้ำล้นตลิ่งที่สถานีตรวจวัด Kgt.1 Kgt.3 และ Kgt.6 (อ.เมือง อ.กบินทร์บุรี และ อ.ศรีมหาโพธิ์ จ.ปราจีนบุรี)