



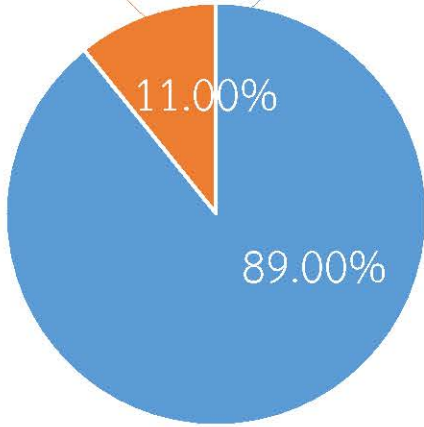
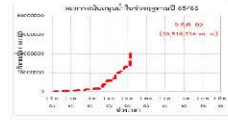
กรมทรัพยากรน้ำ

รายงานการให้ความช่วยเหลือภาวะน้ำท่วม
และสนับสนุนน้ำสะอาด

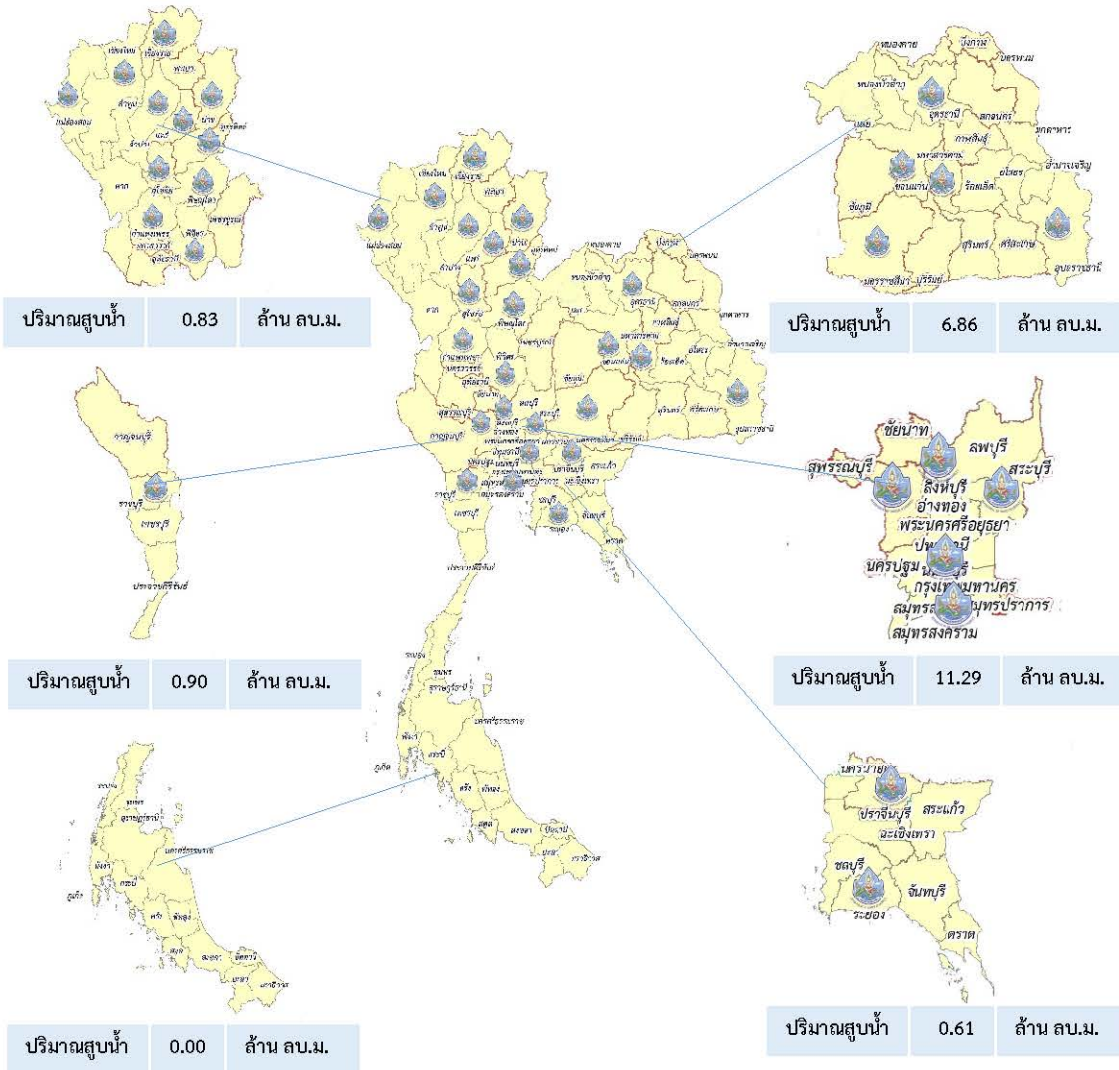
ตั้งแต่วันที่ 13 พ.ค. 2565 – 6 ต.ค. 2565

คงเหลือ
2.48 ล้าน ลบ.ม.

ดำเนินการแล้ว
20.52 ล้าน ลบ.ม.



เครื่องสูบน้ำ	67	เครื่อง (มี 211 เครื่อง)
ปริมาณสูบน้ำ	20.52	ล้าน ลบ.ม.
ปริมาณแจกจ่ายน้ำ	12,996	ขวด
ประโยชน์ที่ได้รับ	21,018	ครัวเรือน
ประชากร	57,437	คน
พื้นที่	22,217	ไร่



รายงานการช่วยเหลือพื้นที่ประสบปัญหาน้ำท่วม โดยกรมทรัพยากรน้ำ
ในช่วงวันที่ ๑๓ พฤษภาคม - ๖ ตุลาคม ๒๕๖๕
รายงาน ณ วันที่ ๖ ตุลาคม ๒๕๖๕

หน่วยงาน	จังหวัด	อุปกรณ์/เครื่องมือ		ปริมาณการสูบน้ำ (ลบ.ม.)	ปริมาณการ แจกจ่ายน้ำ สะอาด (ลิตร)	น้ำดื่ม บรรจุ ขวด (ขวด)	ประโยชน์ที่ได้รับ		
		เครื่องสูบน้ำ	จำนวน				อุปโภค-บริโภค		พื้นที่เกษตร (ไร่)
							ครัวเรือน	ประชากร	
ภาค ๑	กำแพงเพชร	-	-	-	-	๖๐๐	๑๕๐	๖๐๐	-
	ลำปาง	๑๒	๑	๕๖๗,๐๐๐	๑๘,๐๐๐	๓,๖๐๐	๒๙๕	๑,๒๕๕	-
	แม่ฮ่องสอน	-	-	-	-	๑,๓๒๐	๒๕๕	๑,๐๗๐	-
	เชียงใหม่	-	-	-	-	๑,๘๐๐	-	-	-
	เชียงราย	-	-	-	๓๖,๐๐๐	๑,๘๐๐	๑๓๐	๖๕๐	-
ภาค ๒	กรุงเทพมหานคร	๓๐	๕	๒,๖๘๗,๔๐๐	-	-	-	-	-
	ปทุมธานี	๓๐	๑	๒,๘๘๘,๐๐๐	-	-	-	-	-
	นครสวรรค์	๑๒	๓	๑๕๔,๕๕๖	-	-	๑,๐๐๐	๓,๐๐๐	-
	สิงห์บุรี	๑๒	๑	๖๙,๖๖๐	-	-	๔๐	๒๕๐	-
	สระบุรี	๓๐	๒	๔๘๒,๗๖๐	-	-	๓,๙๙๓	๗,๘๘๘	-
ภาค ๓	อุดรธานี	๘,๑๐,๑๒	๗	๖๒๐,๐๐๐	-	-	๒,๑๕๙	๕,๕๓๑	๑๘๐
ภาค ๔	มหาสารคาม	๑๒	๑	๑๗๔,๔๐๐	-	-	๕๑๓	๑,๗๕๙	-
	ขอนแก่น	๘,๑๐,๑๒,๓๐	๑๐	๒,๙๕๕,๐๐๐	-	-	๕,๑๔๗	๑๐,๑๕๕	-
ภาค ๕	นครราชสีมา	๑๒	๙	๕๖๓,๗๖๐	-	๖๐๐	๖๐	๒๐๐	-
สทภ.๖	ปราจีนบุรี	๑๐,๑๒	๔	๑๙๔,๖๐๐	-	-	๑๗๙	๘๖๕	๔๐๐
	ระยอง	๑๒	๓	๔๑๒,๘๐๐	-	-	๒,๐๐๐	๘,๐๐๐	๓๐
ภาค ๗	ราชบุรี	๘,๑๒	๓	๘๙๕,๖๘๐	-	-	๘๕	๓๑๐	๔๕๗
	สุพรรณบุรี	๑๒,๓๐	๑๑	๕,๑๘๑,๕๐๐	-	-	๓,๗๒๒	๑๐,๔๙๕	๒๑,๑๐๐
ภาค ๘	อุตรดิตถ์	-	-	-	-	๕๐๐	-	-	-
	น่าน	-	-	-	-	๒,๐๐๐	-	-	-
	แพร่	-	-	-	-	๕๐๐	๖๑	๒๔๔	-
	พิษณุโลก	๖,๘	๒	๖๓,๒๖๐	-	-	๒๐	๙๐๐	-
	สุโขทัย	๘	๑	๔๔,๑๖๐	-	-	๕๑๓	๑,๖๓๐	-
ภาค ๑๑	อุบลราชธานี	๑๒,๓๐	๓	๒,๕๕๑,๗๐๐	-	๒๗๖	๖๙๖	๒,๖๓๕	๕๐
๒๔ จังหวัด			๖๗	๒๐,๕๑๖,๒๓๖	๕๔,๐๐๐	๑๒,๙๙๖	๒๑,๐๑๘	๕๗,๔๓๗	๒๒,๒๑๗

ภาค ๑ สนับสนุนเครื่องสูบน้ำ ๓๐" ๑ เครื่อง ช่วยสูบน้ำระบายน้ำท่วมขัง อ.ธัญบุรี จ.ปทุมธานี ปริมาณสูบน้ำ ๒,๘๘๘,๐๐๐ ลบ.ม
ภาค ๒ สนับสนุนเครื่องสูบน้ำ ๓๐" ๑ เครื่อง ช่วยสูบน้ำระบายน้ำท่วมขัง ต.ต้นตาล จ.สุพรรณบุรี ปริมาณสูบน้ำ ๑,๒๓๑,๒๐๐ ลบ.ม
ภาค ๕ สนับสนุนเครื่องสูบน้ำ ๓๐" ๑ เครื่อง ช่วยสูบน้ำระบายน้ำท่วมขัง เขตหลักสี่ กรุงเทพฯ ปริมาณสูบน้ำ ๕๕๔,๔๐๐ ลบ.ม
ภาค ๗ สนับสนุนเครื่องสูบน้ำ ๓๐" ๑ เครื่อง ช่วยสูบน้ำระบายน้ำท่วมขัง เขตคลองเตย กรุงเทพฯ ปริมาณสูบน้ำ ๑,๐๒๐,๖๐๐ ลบ.ม
ภาค ๗ สนับสนุนเครื่องสูบน้ำ ๓๐" ๑ เครื่อง ช่วยสูบน้ำระบายน้ำท่วมขัง เขตจตุจักร กรุงเทพฯ ปริมาณสูบน้ำ ๒๘๐,๘๐๐ ลบ.ม