

# รายงานสถานการณ์น้ำลุ่มน้ำบางปะกง-ปราจีนบุรี

## วันที่ 6 ตุลาคม 2565

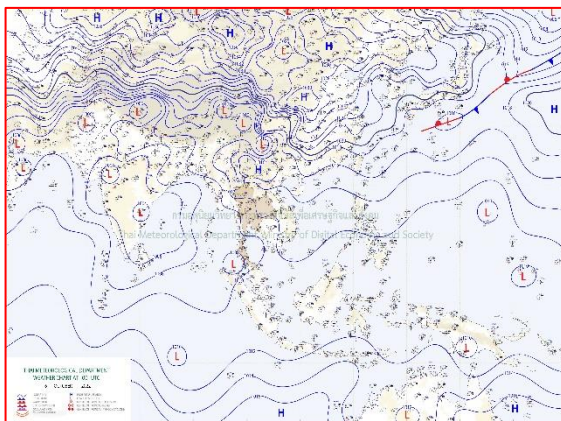
### 1) สภาพภูมิอากาศ (ที่มา : กรมอุตุนิยมวิทยา)

#### ลักษณะอากาศทั่วไป

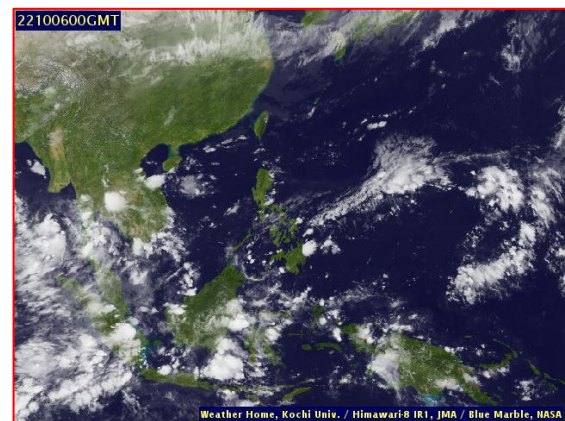
พยากรณ์อากาศ 24 ชั่วโมงข้างหน้า บริเวณความกดอากาศสูงหรือมวลอากาศเย็นจากประเทศจีนปกคลุมภาคเหนือตอนบน ภาคตะวันออกเฉียงเหนือตอนบน และทะเลจีนใต้ ทำให้ภาคเหนือและภาคตะวันออกเฉียงเหนือตอนบนมีฝนน้อย ในขณะที่ลมตะวันออกเฉียงใต้พัดนำความชื้นจากทะเลจีนใต้เข้าปกคลุมภาคตะวันออกเฉียงเหนือตอนล่าง ภาคกลางรวมทั้งกรุงเทพมหานครและปริมณฑล ภาคตะวันออก ภาคใต้ และอ่าวไทย ลักษณะเช่นนี้ทำให้บริเวณดังกล่าวยังคงมีฝนตกหนักบางแห่ง

#### สภาพอากาศภาคตะวันออก

มีฝนฟ้าคะนองร้อยละ 70 ของพื้นที่ และมีฝนตกหนักบางแห่ง บริเวณจังหวัดสระแก้ว ปราจีนบุรี ฉะเชิงเทรา ชลบุรี ระยอง จันทบุรี และตราด อุณหภูมิต่ำสุด 23-25 องศาเซลเซียส อุณหภูมิสูงสุด 31-34 องศาเซลเซียส ลมตะวันออกเฉียงใต้ ความเร็ว 15-30 กม./ชม. ทะเลมีคลื่นสูงประมาณ 1 เมตร บริเวณที่มีฝนฟ้าคะนองคลื่นสูงมากกว่า 1 เมตร



แผนที่อากาศวันที่ 6 ต.ค. 65 เวลา 07.00 น.



ภาพถ่ายจากดาวเทียมวันที่ 6 ต.ค. เวลา 07.00 น.

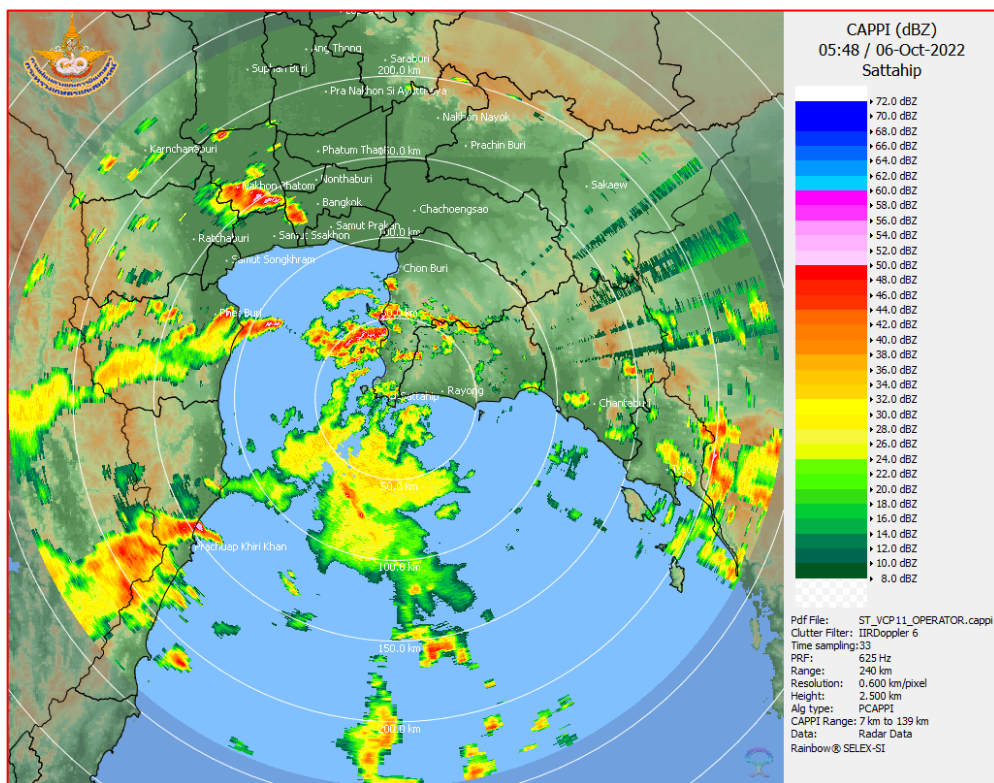
### 2) สถานการณ์ฝน

จากข้อมูลสถานการณ์ฝนในพื้นที่ลุ่มน้ำบางปะกง-ปราจีนบุรี ของวันที่ 6 ตุลาคม 2565 จากกรมอุตุนิยมวิทยา สถาบันสารสนเทศทรัพยากรน้ำ (องค์การมหาชน) กรมชลประทาน และกรมทรัพยากรน้ำพบว่า มีฝนตกเล็กน้อยถึงปานกลาง บริเวณจังหวัดนครนายก สระแก้ว และชลบุรี โดยมีปริมาณฝน 0.1 – 12.8 มม.

ข้อมูลสถานการณ์ฝนในพื้นที่ลุ่มน้ำบางปะกง-ปราจีนบุรี ณ วันที่ 6 ตุลาคม 2565  
(ข้อมูลจากกรมอุตุนิยมวิทยา เวลา 07.00 น.)

ลำดับ	พื้นที่	ปริมาณฝน (มม.)
1	อ.เมือง จ.นครนายก	12.8
2	อ.วังน้ำเย็น จ.สระแก้ว	0.7
3	อ.เมือง จ.ชลบุรี	0.1

หมายเหตุ“ฝน” คือ ฝนวัดปริมาณไม่ได้ (ต่ำกว่า 0.1 มิลลิเมตร), “\*” คือ ไม่ได้รับข้อมูล



ภาพเรดาร์ตรวจอากาศ “สถานีสุวรรณภูมิ”

ณ วันที่ 6 ตุลาคม 2565 เวลา 12.48 น.

(ที่มา : กรมอุตุนิยมวิทยา)

สถานการณ์น้ำฝน

<p>Version: 04.01.C320505.20220403      initial date 05-Oct-2022 19:00 (Bangkok Time)</p>	<p>Version: 04.01.C320505.20220403      initial date 06-Oct-2022 19:00 (Bangkok Time)</p>
<p>แผนที่การคาดการณ์น้ำฝนวันที่ 6 ต.ค. 65</p>	<p>แผนที่การคาดการณ์น้ำฝนวันที่ 7 ต.ค. 65</p>
<p>Version: 04.01.C320505.20220403      initial date 07-Oct-2022 19:00 (Bangkok Time)</p>	<p>Version: 04.01.C320505.20220403      initial date 08-Oct-2022 19:00 (Bangkok Time)</p>
<p>แผนที่การคาดการณ์น้ำฝนวันที่ 8 ต.ค. 65</p>	<p>แผนที่การคาดการณ์น้ำฝนวันที่ 9 ต.ค. 65</p>
<p>Version: 04.01.C320505.20220403      initial date 09-Oct-2022 19:00 (Bangkok Time)</p>	<p>Version: 04.01.C320505.20220403      initial date 10-Oct-2022 19:00 (Bangkok Time)</p>
<p>แผนที่การคาดการณ์น้ำฝนวันที่ 10 ต.ค. 65</p>	<p>แผนที่การคาดการณ์น้ำฝนวันที่ 11 ต.ค. 65</p>
<p>ที่มา : <a href="http://www.thaiwater.net">www.thaiwater.net</a></p>	
<p>ผลการคาดการณ์ปริมาณฝนล่วงหน้า</p>	

3) ข้อมูลปริมาณน้ำในลำน้ำ

สถานการณ์น้ำท่า (2 - 6 ต.ค. 65 ที่มา : กรมชลประทาน เวลา 06.00 น.)

สถานี	อำเภอ	จังหวัด	ลุ่มน้ำ	ระดับ	อาทิตย์	จันทร์	อังคาร	พุธ	พฤหัสบดี	แนว
				ตลิ่ง(ม.)	2	3	4	5	6	
				ความจุ	ต.ค.	ต.ค.	ต.ค.	ต.ค.	ต.ค.	โน้ม
				ลำน้ำ						(เพิ่ม/
				(ลบ.ม./						ลด)
				วิ.)						
Kgt.19A	เกาะ	ชลบุรี	บางปะกง	4.8	2.31	2.29	2.30	2.41	2.07	ลดลง
				83.95	11.60	11.20	11.40	13.60	7.60	
Kgt.30	เทศบาล	ฉะเชิงเทรา	บางปะกง	1.70	0.06	0.09	0.30	0.33	0.56	เพิ่มขึ้น
				-	*	*	*	*	*	
Ny.1B	เมือง	นครนายก	บางปะกง	8.81	7.98	6.36	6.73	5.53	5.31	ลดลง
				263.90	179.60	82.00	100.50	44.20	35.40	
Ny.3	บ้านนา	นครนายก	บางปะกง	6.26	4.59	4.32	5.42	4.51	4.31	ลดลง
				76.40	26.90	24.20	39.30	26.10	24.10	
Ny.4	เมือง	ปราจีนบุรี	บางปะกง	3.34	1.60	1.40	*	1.20	1.10	ลดลง
				185.00	29.00	23.00	*	17.00	14.00	
Ny.7	เมือง	นครนายก	บางปะกง	6.56	5.77	4.86	5.11	4.72	4.75	เพิ่มขึ้น
				-	*	*	*	*	*	
Kgt.1	เมือง	ปราจีนบุรี	ปราจีนบุรี	4.13	4.38	4.41	4.45	4.47	4.48	ล้นตลิ่ง
				774.00	*	*	*	*	*	
Kgt.3	กบินทร์	ปราจีนบุรี	ปราจีนบุรี	8.79	10.18	10.26	10.37	10.47	10.45	ล้นตลิ่ง
				543.90	757.00	777.00	806.60	834.60	829.00	
Kgt.6	ศรีมหา	ปราจีนบุรี	ปราจีนบุรี	7.10	7.19	7.35	7.45	7.56	7.57	ล้นตลิ่ง
				-	*	*	*	*	*	
Kgt.9	เขา	สระแก้ว	ปราจีนบุรี	10.00	7.90	5.86	6.58	6.33	4.89	ลดลง
				502.50	275.90	159.50	195.50	183.00	89.40	
Kgt.10	เมือง	สระแก้ว	ปราจีนบุรี	11.00	11.08	10.38	9.73	9.96	8.75	ลดลง
				300.00	304.80	26.364	227.15	239.80	177.50	
Kgt.13A	กบินทร์	ปราจีนบุรี	ปราจีนบุรี	16.17	15.16	15.57	15.93	16.06	16.04	ลดลง
				420.20	343.80	366.35	386.15	393.30	392.20	
Kgt.14A	นาดี	ปราจีนบุรี	ปราจีนบุรี	7.06	2.59	2.58	2.88	2.39	2.18	ลดลง
				352.60	27.60	27.20	39.20	19.60	12.40	

หมายเหตุ\* ไม่ได้รับข้อมูล

ปริมาณน้ำในลำน้ำในพื้นที่ลุ่มน้ำบางปะกง-ปราจีนบุรี วันที่ 6 ตุลาคม 2565



สถานีเชิงสะพานฉะเชิงเทรา ต.หน้าเมือง อ.เมือง จ.ฉะเชิงเทรา  
(ลุ่มน้ำบางปะกง – แม่น้ำบางปะกง)

4) สรุป

- สถานการณ์น้ำในลุ่มน้ำบางปะกง อยู่ในภาวะปกติ และระดับน้ำในลำน้ำส่วนใหญ่มีแนวโน้มลดลง
- สถานการณ์น้ำในลุ่มน้ำปราจีนบุรี อยู่ในภาวะเฝ้าระวังน้ำมาก และระดับน้ำในลำน้ำส่วนใหญ่มีแนวโน้มลดลง มีน้ำล้นตลิ่งที่สถานีตรวจวัด Kgt.1 Kgt.3 และ Kgt.6 (อ.เมือง อ.กบินทร์บุรี และ อ.ศรีมหาโพธิ์ จ.ปราจีนบุรี)