

รายงานสถานการณ์น้ำลุ่มน้ำบางปะกง-ปราจีนบุรี

วันที่ 7 ตุลาคม 2565

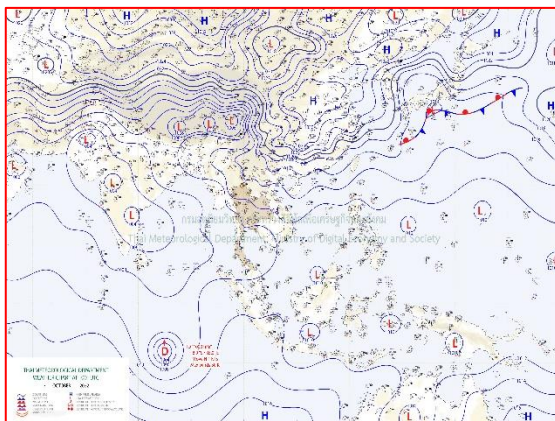
1) สภาพภูมิอากาศ (ที่มา : กรมอุตุนิยมวิทยา)

ลักษณะอากาศทั่วไป

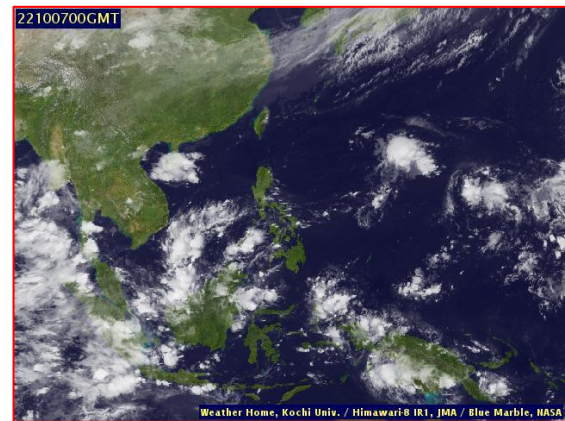
พยากรณ์อากาศ 24 ชั่วโมงข้างหน้า บริเวณความกดอากาศสูงหรือมวลอากาศเย็นจากประเทศจีนปกคลุมภาคเหนือตอนบน ภาคตะวันออกเฉียงเหนือตอนบน และทะเลจีนใต้ ทำให้ภาคเหนือและภาคตะวันออกเฉียงเหนือตอนบนมีฝนน้อย ในขณะที่ลมตะวันออกเฉียงใต้พัดนำความชื้นจากทะเลจีนใต้เข้าปกคลุมภาคกลางรวมทั้งกรุงเทพมหานครและปริมณฑล ภาคตะวันออก ภาคใต้ และอ่าวไทย ลักษณะเช่นนี้ทำให้บริเวณดังกล่าวยังคงมีฝนตกหนักบางแห่ง

สภาพอากาศภาคตะวันออก

มีฝนฟ้าคะนองร้อยละ 70 ของพื้นที่ และมีฝนตกหนักบางแห่ง บริเวณจังหวัดสระแก้ว ปราจีนบุรี ฉะเชิงเทรา ชลบุรี ระยอง จันทบุรี และตราด อุณหภูมิต่ำสุด 23-25 องศาเซลเซียส อุณหภูมิสูงสุด 31-34 องศาเซลเซียส ลมตะวันออกเฉียงใต้ ความเร็ว 15-30 กม./ชม. ทะเลมีคลื่นสูงประมาณ 1 เมตร บริเวณที่มีฝนฟ้าคะนองคลื่นสูงมากกว่า 1 เมตร



แผนที่อากาศวันที่ 7 ต.ค. 65 เวลา 07.00 น.



ภาพถ่ายจากดาวเทียมวันที่ 7 ต.ค. เวลา 07.00 น.

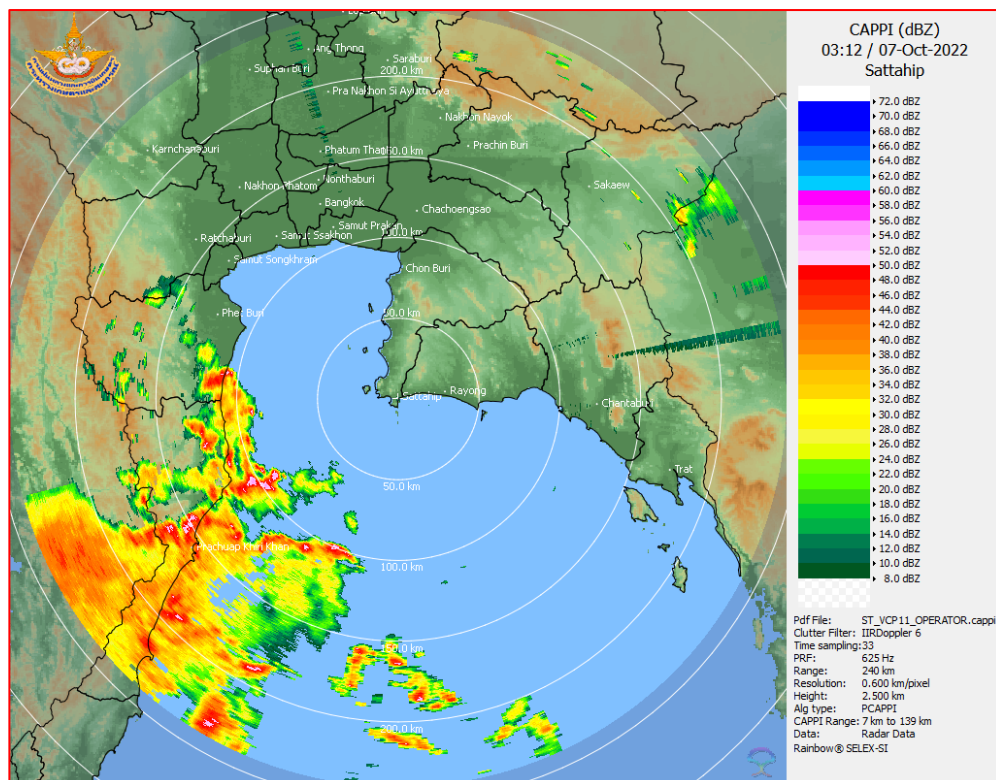
2) สถานการณ์ฝน

จากข้อมูลสถานการณ์ฝนในพื้นที่ลุ่มน้ำบางปะกง-ปราจีนบุรี ของวันที่ 7 ตุลาคม 2565 จากกรมอุตุนิยมวิทยา สถาบันสารสนเทศทรัพยากรน้ำ (องค์การมหาชน) กรมชลประทาน และกรมทรัพยากรน้ำพบว่า มีฝนตกเล็กน้อยถึงปานกลาง และมีฝนตกหนักในบางพื้นที่ บริเวณจังหวัดนครนายก ฉะเชิงเทรา ปราจีนบุรี สระแก้ว และชลบุรี โดยมีปริมาณฝน 4.7 – 53.5 มม.

ข้อมูลสถานการณ์ฝนในพื้นที่ลุ่มน้ำบางปะกง-ปราจีนบุรี ณ วันที่ 7 ตุลาคม 2565
(ข้อมูลจากกรมอุตุนิยมวิทยา เวลา 07.00 น.)

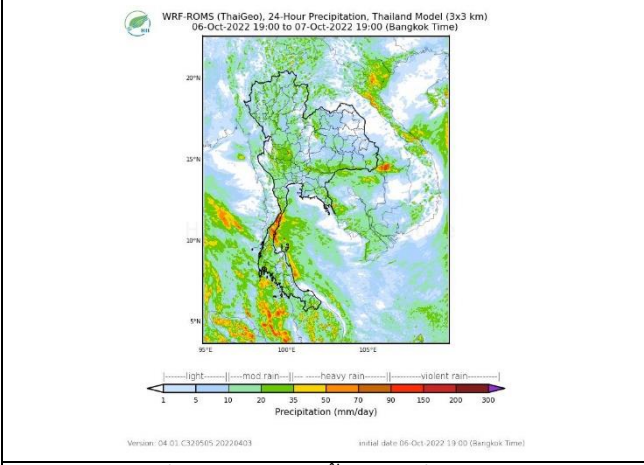
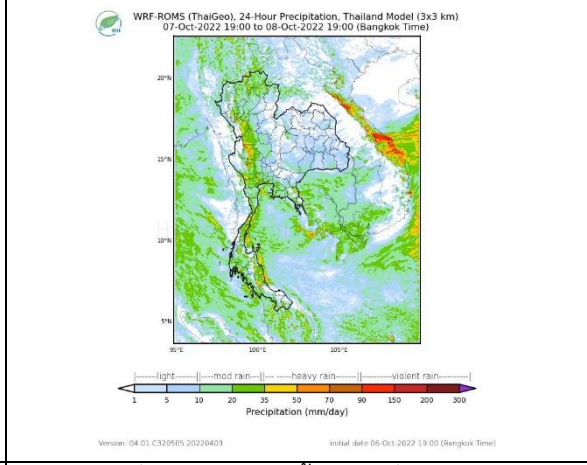
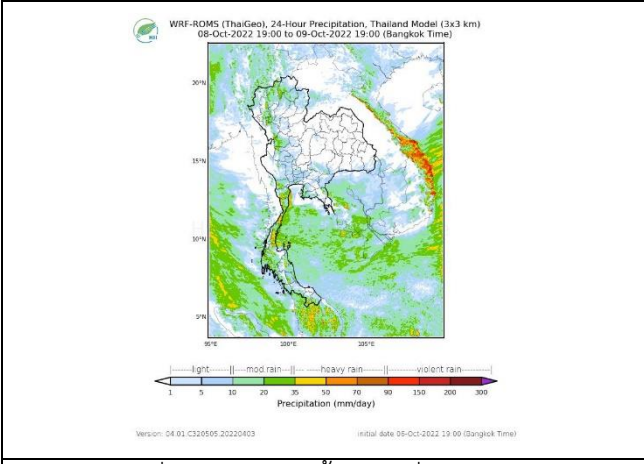
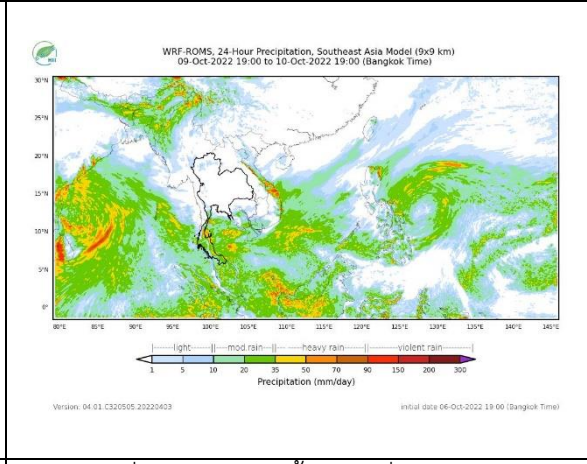
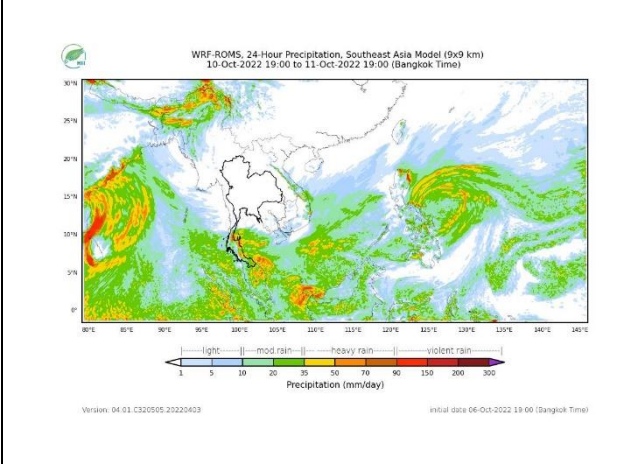
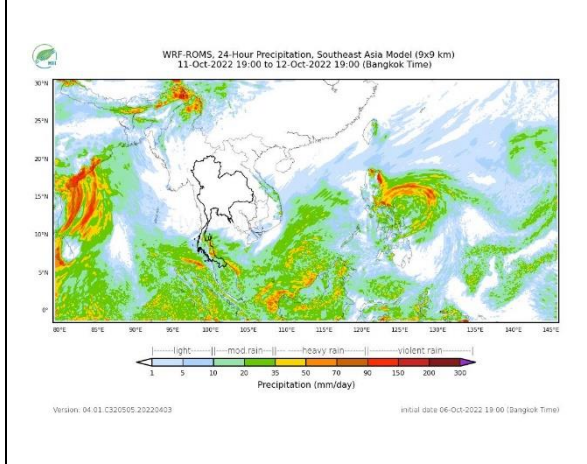
ลำดับ	พื้นที่	ปริมาณฝน (มม.)
1	อ.องค์รักษ์ จ.นครนายก	9.5
2	อ.เมือง จ.นครนายก	25.4
3	อ.สนามชัยเขต จ.ฉะเชิงเทรา	50.3
4	สนง.เกษตร จ.ฉะเชิงเทรา	53.5
5	อ.ราชสำนั จ.ฉะเชิงเทรา	21.0
6	อ.บ้านสร้าง จ.ปราจีนบุรี	10.1
7	อ.คลองหาด จ.สระแก้ว	4.7
8	อ.วัฒนานคร จ.สระแก้ว	8.3
9	อ.วังสมบูรณ์ จ.สระแก้ว	9.0
10	อ.เมือง จ.ชลบุรี	34.1

หมายเหตุ“ฝน” คือ ฝนวัดปริมาณไม่ได้ (ต่ำกว่า 0.1 มิลลิเมตร), “*” คือ “ไม่ได้รับข้อมูล



ภาพเรดาร์ตรวจอากาศ “สถานีสุวรรณภูมิ”
ณ วันที่ 7 ตุลาคม 2565 เวลา 10.12 น.
(ที่มา : กรมอุตุนิยมวิทยา)

สถานการณ์น้ำฝน

	
<p>แผนที่การคาดการณ์น้ำฝนวันที่ 7 ต.ค. 65</p>	<p>แผนที่การคาดการณ์น้ำฝนวันที่ 8 ต.ค. 65</p>
	
<p>แผนที่การคาดการณ์น้ำฝนวันที่ 9 ต.ค. 65</p>	<p>แผนที่การคาดการณ์น้ำฝนวันที่ 10 ต.ค. 65</p>
	
<p>แผนที่การคาดการณ์น้ำฝนวันที่ 11 ต.ค. 65</p>	<p>แผนที่การคาดการณ์น้ำฝนวันที่ 12 ต.ค. 65</p>
<p>ที่มา : www.thaiwater.net</p>	
<p>ผลการคาดการณ์ปริมาณฝนล่วงหน้า</p>	

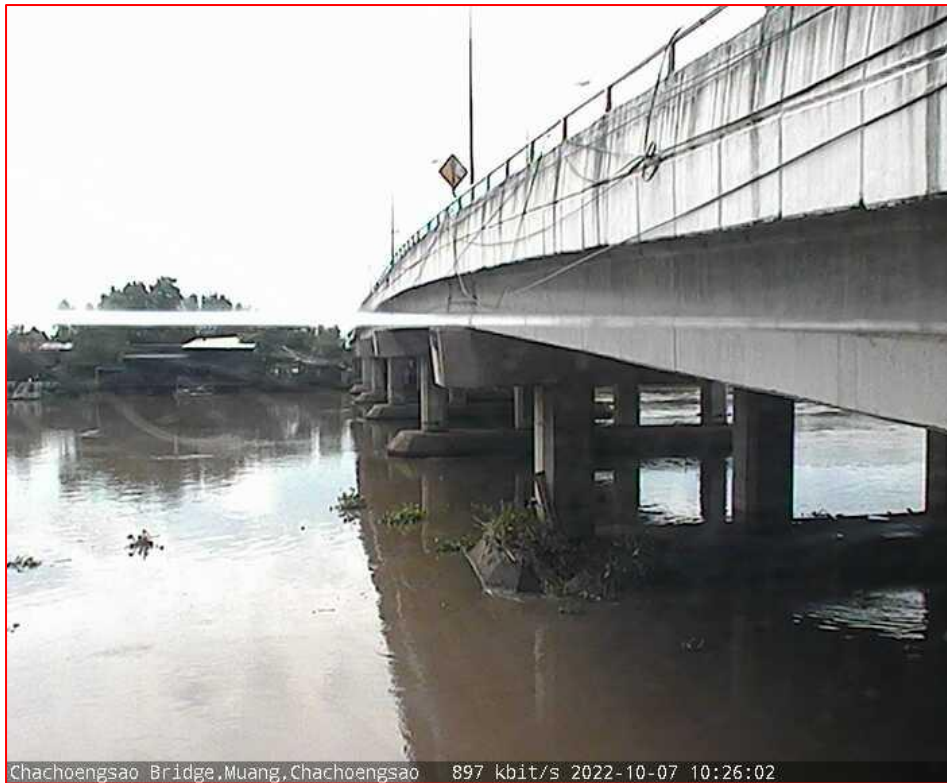
3) ข้อมูลปริมาณน้ำในลำน้ำ

สถานการณ์น้ำท่า (3 - 7 ต.ค. 65 ที่มา : กรมชลประทาน เวลา 06.00 น.)

สถานี	อำเภอ	จังหวัด	ลุ่มน้ำ	ระดับ	จันทร์	อังคาร	พุธ	พฤหัสบดี	ศุกร์	แนว โน้ม (เพิ่ม/ ลด)
				ตลิ่ง(ม.)	3	4	5	6	7	
				ความจุ ลำน้ำ (ลบ.ม./ วิ.)	ต.ค.	ต.ค.	ต.ค.	ต.ค.	ต.ค.	
Kgt.19A	เกาะ จันทร์	ชลบุรี	บางปะกง	4.8	2.29	2.30	2.41	2.07	1.94	ลดลง
				83.95	11.20	11.40	13.60	7.60	5.65	
Kgt.30	เทศบาล เมือง	ฉะเชิงเทรา	บางปะกง	1.70	0.09	0.30	0.33	0.56	0.65	เพิ่มขึ้น
				-	*	*	*	*	*	
Ny.1B	เมือง	นครนายก	บางปะกง	8.81	6.36	6.73	5.53	5.31	5.79	เพิ่มขึ้น
				263.90	82.00	100.50	44.20	35.40	54.60	
Ny.3	บ้านนา	นครนายก	บางปะกง	6.26	4.32	5.42	4.51	4.31	4.34	เพิ่มขึ้น
				76.40	24.20	39.30	26.10	24.10	24.40	
Ny.4	เมือง	ปราจีนบุรี	บางปะกง	3.34	1.40	*	1.20	1.10	1.18	เพิ่มขึ้น
				185.00	23.00	*	17.00	14.00	16.40	
Ny.7	เมือง	นครนายก	บางปะกง	6.56	4.86	5.11	4.72	4.75	5.14	เพิ่มขึ้น
				-	*	*	*	*	*	
Kgt.1	เมือง	ปราจีนบุรี	ปราจีนบุรี	4.13	4.41	4.45	4.47	4.48	4.47	ล้นตลิ่ง
				774.00	*	*	*	*	*	
Kgt.3	กบินทร์ บุรี	ปราจีนบุรี	ปราจีนบุรี	8.79	10.26	10.37	10.47	10.45	10.38	ล้นตลิ่ง
				543.90	777.00	806.60	834.60	829.00	809.40	
Kgt.6	ศรีมหา โพธิ	ปราจีนบุรี	ปราจีนบุรี	7.10	7.35	7.45	7.56	7.57	7.56	ล้นตลิ่ง
				-	*	*	*	*	*	
Kgt.9	เขา ฉกรรจ์	สระแก้ว	ปราจีนบุรี	10.00	5.86	6.58	6.33	4.89	4.87	ลดลง
				502.50	159.50	195.50	183.00	89.40	87.60	
Kgt.10	เมือง	สระแก้ว	ปราจีนบุรี	11.00	10.38	9.73	9.96	8.75	6.64	ลดลง
				300.00	26.364	227.15	239.80	177.50	86.00	
Kgt.13A	กบินทร์ บุรี	ปราจีนบุรี	ปราจีนบุรี	16.17	15.57	15.93	16.06	16.04	15.95	ลดลง
				420.20	366.35	386.15	393.30	392.20	387.25	
Kgt.14A	นาดี	ปราจีนบุรี	ปราจีนบุรี	7.06	2.58	2.88	2.39	2.18	2.27	ลดลง
				352.60	27.20	39.20	19.60	12.40	15.10	

หมายเหตุ* ไม่ได้รับข้อมูล

ปริมาณน้ำในลำน้ำในพื้นที่ลุ่มน้ำบางปะกง-ปราจีนบุรี วันที่ 7 ตุลาคม 2565



สถานีเชิงสะพานฉะเชิงเทรา ต.หน้าเมือง อ.เมือง จ.ฉะเชิงเทรา
(ลุ่มน้ำบางปะกง – แม่น้ำบางปะกง)

4) สรุป

- สถานการณ์น้ำในลุ่มน้ำบางปะกง อยู่ในภาวะปกติ และระดับน้ำในลำน้ำส่วนใหญ่มีแนวโน้มเพิ่มขึ้น
- สถานการณ์น้ำในลุ่มน้ำปราจีนบุรี อยู่ในภาวะปกติ แต่ยังคงมีน้ำล้นตลิ่งที่สถานีตรวจวัด Kgt.1 Kgt.3 และ Kgt.6 (อ.เมือง อ.กบินทร์บุรี และ อ.ศรีมหาโพธิ์ จ.ปราจีนบุรี) และระดับน้ำในลำน้ำส่วนใหญ่มีแนวโน้มลดลง