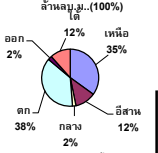


รายงานสรุปสภาพน้ำในอ่างเก็บน้ำขนาดใหญ่และขนาดกลาง

รายงานสถานการณ์ ณ. วันที่ 7 ตุลาคม 2565

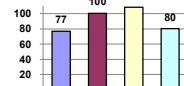
ปริมาณน้ำรวมทั้งประเทศ 70,921 ล้าน ลบ.ม. (100%)



ปริมาณน้ำในอ่างที่ใช้การได้ในสปีดน้ำนี้ + มากกว่า / - น้อยกว่า สปีดน้ำก่อน 3,938.46 ล้าน ลบ.ม.

สรุปสถานการณ์ปริมาณน้ำในอ่างเก็บน้ำที่ใช้ในทุกกิจกรรมทั้งประเทศ มากกว่า ปริมาณน้ำที่ไหลเข้าอ่าง เมื่อเทียบกับสปีดน้ำที่ผ่านมา ควรใช้น้ำอย่างระมัดระวัง

% ปริมาณน้ำรวมต่อภาคปัจจุบัน



สรุปสถานการณ์ปริมาณน้ำในอ่าง	
คงที่	2 อ่าง
ลดลง	4 อ่าง
เพิ่มขึ้น	32 อ่าง

ภาค	สถานการณ์ปริมาณน้ำในอ่าง				ปริมาณน้ำเปลี่ยนแปลง (ล้าน ม.³)	สถานะ
	ลดลง (แห่ง)	คงที่ (แห่ง)	เพิ่มขึ้น (แห่ง)	รวม (แห่ง)		
ภาคเหนือ	-	-	7	7	1815.00	ปริมาณน้ำในอ่างเก็บน้ำเพิ่มขึ้น
ภาคตะวันออกเฉียงเหนือ	1	-	11	12	921.00	ปริมาณน้ำในอ่างเก็บน้ำเพิ่มขึ้น
ภาคกลาง	-	-	3	3	409.00	ปริมาณน้ำในอ่างเก็บน้ำเพิ่มขึ้น
ภาคตะวันตก	-	-	2	2	668.00	ปริมาณน้ำในอ่างเก็บน้ำเพิ่มขึ้น
ภาคตะวันออก	3	2	5	10	42.45	ปริมาณน้ำในอ่างเก็บน้ำเพิ่มขึ้น
ภาคใต้	-	-	4	4	83.00	ปริมาณน้ำในอ่างเก็บน้ำเพิ่มขึ้น
รวมทั้งประเทศ	4	2	32	38	3938.46	ปริมาณน้ำในอ่างเก็บน้ำเพิ่มขึ้น

ภาค อ่างเก็บน้ำ	ความจุ ที่ รอก. (ล้าน ม.³)	ปริมาณน้ำ ที่ใช้งาน ไม่ได้ (ล้าน ม.³)	ใช้การ ได้จริง (ล้าน ม.³)	ปริมาณน้ำรวม วันที่ 7 ตุลาคม 2564		ปัจจุบัน วันที่ 7 ตุลาคม 2565				สปีดน้ำก่อน วันที่ 1 ตุลาคม 2565				ปริมาณน้ำ + เพิ่มขึ้น - ลดลง (ล้าน ม.³)	สถานการณ์ ปริมาณน้ำ ในอ่าง
				%	%	ปริมาณน้ำรวม		ปริมาณน้ำที่ใช้การได้จริง		ปริมาณน้ำรวม		ปริมาณน้ำที่ใช้การได้จริง			
						ปริมาณน้ำ (ล้าน ม.³)	%	ปริมาณน้ำ (ล้าน ม.³)	%	ปริมาณน้ำ (ล้าน ม.³)	%	ปริมาณน้ำ (ล้าน ม.³)	%		
ภาคเหนือ (7)															
1 กุ่มพล (2) ตาก	13,462	3,800	9,662	6,929	51%	10,873	81%	7,073	73%	9,678	72%	5,878	61%	1,195.00	เพิ่มขึ้น
2 สิริภักดิ์ (2) ลุดศรีดัก	9,510	2,850	6,660	4,268	45%	6,507	68%	3,657	55%	6,193	65%	3,343	50%	314.00	เพิ่มขึ้น
3 แม่ปัด เชียงใหม่	265	12	253	100	38%	241	91%	229	91%	226	85%	214	85%	15.00	เพิ่มขึ้น
4 แม่กวาง เชียงใหม่	263	14	249	64	24%	227	86%	213	86%	217	83%	203	82%	10.00	เพิ่มขึ้น
5 กว๊าม ลำปาง	106	3	103	82	77%	97	92%	94	91%	63	59%	60	58%	34.00	เพิ่มขึ้น
6 กว๊านมา ลำปาง	170	6	164	104	61%	182	107%	176	107%	149	88%	143	87%	33.00	เพิ่มขึ้น
7 แคว้นอม พัทลุงโลก	939	43	896	892	95%	922	98%	879	98%	805	86%	762	85%	117.00	เพิ่มขึ้น
แม่ดอก	110	16	94	112	102%	114	104%	98	104%	120	109%	104	111%	-6.00	ลดลง
รวมภาคเหนือ 34.85%	24,825	6,744	18,081	12,552	51%	19,162	77%	12,418	69%	17,450	70%	10,603	59%	1,815.00	เพิ่มขึ้น
ภาคตะวันออกเฉียงเหนือ (12)															
8 ห้วยหลวง ลุดธานี	136	7	129	77	57%	128	94%	121	94%	120	88%	113	88%	8.00	เพิ่มขึ้น
9 บำลูน สกลนคร	520	45	475	288	55%	414	80%	369	78%	396	76%	351	74%	18.00	เพิ่มขึ้น
10 นาโพธิ์ (2) สกลนคร	165	8	157	85	52%	86	52%	78	50%	84	51%	76	48%	2.00	เพิ่มขึ้น
11 จุฬารัตน (2) ชัยภูมิ	164	37	127	156	95%	156	95%	119	94%	152	93%	115	91%	4.00	เพิ่มขึ้น
12 ลุมพินี (2) ขอนแก่น	2,431	581	1,850	2,145	88%	2,969	122%	2,388	129%	2,295	94%	1,714	93%	674.00	เพิ่มขึ้น
13 ลำปาว กาฬสินธุ์	1,980	100	1,880	998	50%	1,789	90%	1,689	90%	1,610	81%	1,510	80%	179.00	เพิ่มขึ้น
14 ลำดอง นครราชสีมา	314	22	292	272	87%	332	106%	310	106%	300	96%	278	95%	32.00	เพิ่มขึ้น
15 ลำพระเพลิง นครราชสีมา	155	1	154	136	88%	148	95%	147	95%	144	93%	143	93%	4.00	เพิ่มขึ้น
16 มูลขม นครราชสีมา	141	7	134	136	96%	134	95%	127	95%	123	87%	116	87%	11.00	เพิ่มขึ้น
17 ลำแะ นครราชสีมา	275	7	268	244	89%	247	90%	240	90%	227	83%	220	82%	20.00	เพิ่มขึ้น
18 ลำน้ำระจิงบุรีรัมย์	121	3	118	103	85%	115	95%	112	95%	98	81%	95	81%	17.00	เพิ่มขึ้น
19 สิรินคร (2) ลุดธานี	1,966	831	1,135	1,563	80%	1,890	96%	1,059	93%	1,938	99%	1,107	98%	-48.00	ลดลง
รวมภาคตะวันออกเฉียงเหนือ 11.80%	8,369	1,649	6,720	6,201	74%	8,408	100%	6,759	101%	7,488	89%	5,838	87%	921.00	เพิ่มขึ้น
ภาคกลาง (3)															
20 ป่าสักชลสิทธิ์ ลุดบุรี	960	3	957	911	95%	1,077	112%	1,074	112%	735	77%	732	76%	342.00	เพิ่มขึ้น
21 ห้วยเสลา ลุดธานี	160	17	143	161	101%	169	106%	152	106%	143	89%	126	88%	26.00	เพิ่มขึ้น
22 กระเสียว สุพรรณบุรี	299	99	200	273	91%	297	99%	198	99%	255	85%	156	78%	42.00	เพิ่มขึ้น
รวมภาคกลาง 1.92%	1,419	119	1,300	1,346	95%	1,542	100%	1,424	100%	1,134	80%	1,015	78%	409.00	เพิ่มขึ้น
ภาคตะวันออก (2)															
23 ศรีนครินทร์ (2) กาญจนบุรี	17,745	10,265	7,480	14,615	82%	15,220	86%	4,955	66%	14,723	83%	4,458	60%	497.00	เพิ่มขึ้น
24 วชิราลงกรณ (2) กาญจนบุรี	8,860	3,012	5,848	7,160	81%	6,162	70%	3,150	54%	5,991	68%	2,979	51%	171.00	เพิ่มขึ้น
รวมภาคตะวันออก 37.51%	26,605	13,277	13,328	21,775	82%	21,383	80%	8,105	61%	20,714	78%	7,437	56%	668.00	เพิ่มขึ้น
ภาคตะวันออก (6+4)															
25 มูนคำนา นครนายก	224	5.00	219	215	96%	222	99%	217	99%	222	99%	217	99%	-	คงที่
26 คลองสิริดิ ฉะเชิงเทรา	420	30.00	390	221	53%	379	90%	349	89%	359	85%	329	84%	20.00	เพิ่มขึ้น
27 บางพระ (3) ชลบุรี	117	12.00	105	79	68%	114	97%	102	97%	114	97%	102	97%	-	คงที่
28หนองปลาไหล(3) ระยอง	164	13.75	150	180	110%	160	98%	146	98%	154	94%	140	94%	6.00	เพิ่มขึ้น
29 ประแสร์ (3) ระยอง	295	20.00	275	288	98%	273	93%	253	92%	265	90%	245	89%	8.00	เพิ่มขึ้น
30 มาบประชัน (3) ระยอง	17	0.72	16	17	103%	15	93%	15	93%	15	89%	13.99	88%	0.78	เพิ่มขึ้น
31หนองคล้า (3) ระยอง	21	1.00	20	19	89%	21	100%	20	100%	22	101%	20.55	101%	-0.10	ลดลง
32 คลองกราม (3) ระยอง	79	3.00	76	72	91%	64	80%	61	79%	68	86%	65.25	85%	-4.51	ลดลง
33 คลองใหญ่ (3) ระยอง	45	3.00	42	46	101%	50	111%	47	112%	52	115%	49.20	116%	-1.71	ลดลง
34 นฤมิตรรัตนคธา ปราจีนบุรี	295	19.00	276	1,253	425%	289	98%	270	98%	275	98%	256.00	93%	14.00	เพิ่มขึ้น
รวมภาคตะวันออก 2.37%	1,678	107	1,570	2,390	142%	1,588	95%	1,481	94%	1,546	92%	1,438	92%	42.45	เพิ่มขึ้น
ภาคใต้ (4)															
35 แก่งกระจาน เพชรบุรี	710	65	645	547	77%	466	66%	401	62%	451	64%	386	60%	15.00	เพิ่มขึ้น
36 ปราณบุรี ประจวบคีรีขันธ์	391	18	373	309	79%	229	59%	211	57%	221	57%	203	54%	8.00	เพิ่มขึ้น
37 รัชชประภา (2) สุราษฎร์ธานี	5,639	1,352	4,287	3,904	69%	3,524	62%	2,172	51%	3,477	62%	2,125	50%	47.00	เพิ่มขึ้น
38 บางลาง (2) ยะลา	1,454	276	1,178	752	52%	693	48%	417	35%	680	47%	404	34%	13.00	เพิ่มขึ้น
รวมภาคใต้ 11.55%	8,194	1,711	6,483	5,512	67%	4,913	60%	3,201	49%	4,830	59%	3,118	48%	83.00	เพิ่มขึ้น
รวมทั้งประเทศ 100%(38)	71,090	23,607	47,482	49,776	70%	56,997	80%	33,388	70%	30,132	42%	29,449	62%	3,938.46	เพิ่มขึ้น

ที่มาข้อมูล : ตารางสรุปสภาพน้ำในอ่างเก็บน้ำขนาดใหญ่ทั่วประเทศ และตารางสรุปสภาพน้ำในอ่างเก็บน้ำภาคตะวันออกเฉียงเหนือ กรมชลประทาน

หมายเหตุ :

- อ่างเก็บน้ำขนาดใหญ่ หมายถึง อ่างเก็บน้ำที่มีความจุตั้งแต่ 100 ล้าน ลบ.ม. ขึ้นไป
- เป็นอ่างเก็บน้ำอยู่ในความรับผิดชอบของการไฟฟ้าฝ่ายผลิตแห่งประเทศไทย(10) นอกนั้นอยู่ในความรับผิดชอบของกรมชลประทาน(28)
- เป็นอ่างเก็บน้ำขนาดกลางที่มีความสำคัญต่อการลดผลกระทบและการประปาฯ ของลุ่มน้ำชายฝั่งทะเลและบริเวณ
- จังหวัดที่มีอ่างเก็บน้ำขนาดใหญ่มีจำนวน 26 จังหวัด ไม่มี 50 จังหวัด
- ที่มา : กรมชลประทาน และการไฟฟ้าฝ่ายผลิตแห่งประเทศไทย

รท. หมายถึง ระดับเก็บกักน้ำของอ่าง



ศูนย์เผยแพร่ข้อมูล ศูนย์ป้องกันภัยพิบัติฯ กรมชลประทาน

ลำดับของเขื่อนตามความจุ

- ศรีนครินทร์ 2.กุ่มพล 3.สิริภักดิ์ 4.วชิราลงกรณ 5.รัชชประภา
- ลุมพินี 7.สิรินธร 8.มาบฉาง 9.ลำปาว 10.ป่าสัก

ลำดับของเขื่อนตามปริมาณน้ำใช้การได้

- กุ่มพล 2.ศรีนครินทร์ 3.สิริภักดิ์ 4.วชิราลงกรณ 5.รัชชประภา
- ลำปาว 7.ลุมพินี 8.มาบฉาง 9.สิรินธร 10.ป่าสัก