

รายงานสถานการณ์น้ำลุ่มน้ำบางปะกง-ปราจีนบุรี

วันที่ 19 ตุลาคม 2565

1) สภาพภูมิอากาศ (ที่มา : กรมอุตุนิยมวิทยา)

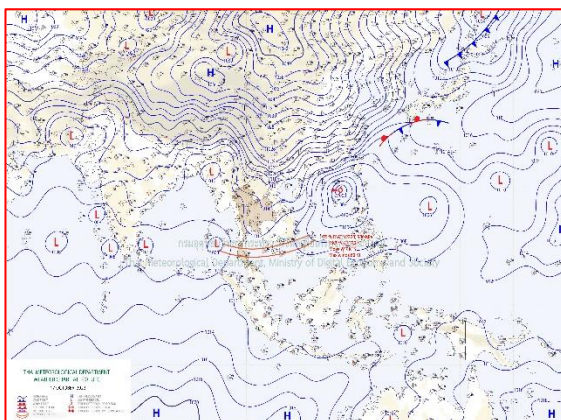
ลักษณะอากาศทั่วไป

พยากรณ์อากาศ 24 ชั่วโมง บริเวณความกดอากาศสูงหรือมวลอากาศเย็นกำลังปานกลางจากประเทศจีนยังคงปกคลุมประเทศไทยตอนบนและทะเลจีนใต้ ลักษณะเช่นนี้ทำให้ประเทศไทยตอนบนมีอากาศเย็นและอุณหภูมิจะลดลง 1-2 องศาเซลเซียส สำหรับร่องมรสุมยังคงพาดผ่านภาคใต้ตอนกลาง ประกอบกับมีหย่อมความกดอากาศต่ำกำลังแรงปกคลุมบริเวณทะเลอันดามันตอนกลาง ในขณะที่ลมตะวันตกเฉียงใต้ที่พัดปกคลุมทะเลอันดามันและภาคใต้มีกำลังแรงขึ้น ทำให้ภาคใต้มีฝนตกต่อเนื่อง และมีฝนตกหนักถึงหนักมากบางแห่ง สำหรับคลื่นลมบริเวณอ่าวไทยมีคลื่นสูง 1-2 เมตร บริเวณที่มีฝนฟ้าคะนองคลื่นสูงมากกว่า 2 เมตร ทะเลอันดามันคลื่นสูง 2-3 เมตร บริเวณที่มีฝนฟ้าคะนองคลื่นสูงมากกว่า 3 เมตร

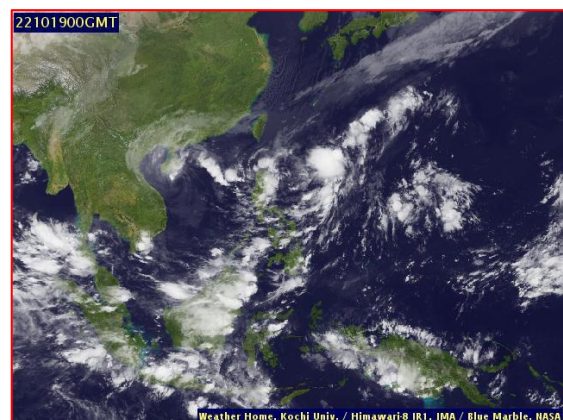
อนึ่ง พายุไต้ฝุ่น “เนสาท” บริเวณทะเลจีนใต้ตอนบน มีศูนย์กลางอยู่ห่างประมาณ 160 กิโลเมตร ทางตะวันออกเฉียงใต้ของเกาะไหหลำ ประเทศจีน คาดว่าพายุนี้จะเคลื่อนผ่านตอนใต้ของเกาะไหหลำ และเคลื่อนเข้าบริเวณอ่าวตังเกี๋ยและประเทศเวียดนามตอนบนในช่วงวันที่ 20-21 ต.ค. 65 ในขณะที่บริเวณความกดอากาศสูง หรือมวลอากาศเย็นกำลังปานกลางยังคงปกคลุมประเทศไทยตอนบนและทะเลจีนใต้ ลักษณะเช่นนี้ จะทำให้พายุอ่อนกำลังลงตามลำดับอย่างรวดเร็ว ทำให้ประเทศไทยตอนบนมีฝนเล็กน้อยบางแห่งเกิดขึ้นได้

สภาพอากาศภาคตะวันออก

อากาศเย็นในตอนเช้า โดยอุณหภูมิจะลดลงเล็กน้อย อุณหภูมิต่ำสุด 22-23 องศาเซลเซียส อุณหภูมิสูงสุด 31-33 องศาเซลเซียส ลมตะวันออกเฉียงเหนือ ความเร็ว 10-25 กม./ชม.



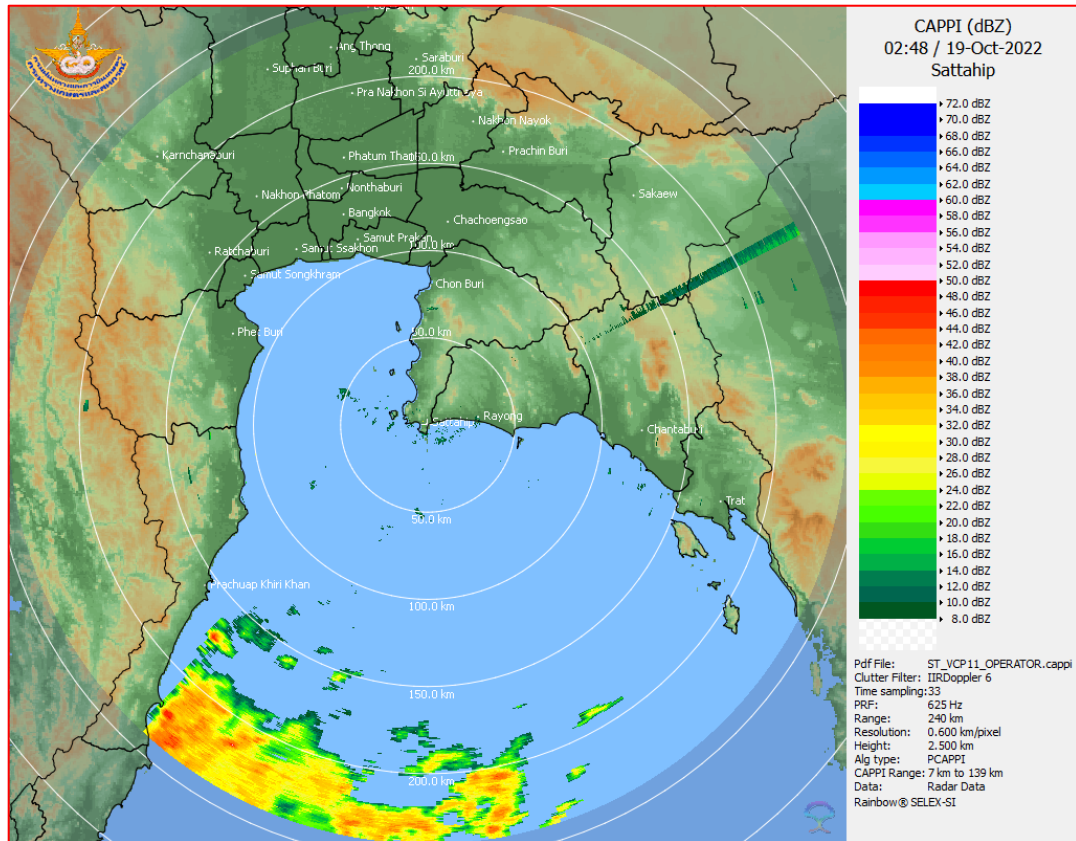
แผนที่อากาศวันที่ 17 ต.ค. 65 เวลา 07.00 น.



ภาพถ่ายจากดาวเทียมวันที่ 19 ต.ค. เวลา 07.00 น.

2) สถานการณ์ฝน

จากข้อมูลสถานการณ์ฝนในพื้นที่ลุ่มน้ำบางปะกง-ปราจีนบุรี ของวันที่ 19 ตุลาคม 2565 จากกรมอุตุนิยมวิทยา สถาบันสารสนเทศทรัพยากรน้ำ (องค์การมหาชน) กรมชลประทาน และกรมทรัพยากรน้ำพบว่า ไม่มีฝนตกในพื้นที่



ภาพเรดาร์ตรวจอากาศ “สถานีสัตหีบ จ.ชลบุรี”

ณ วันที่ 19 ตุลาคม 2565 เวลา 09.48 น.

(ที่มา : กรมอุตุนิยมวิทยา)

สถานการณ์น้ำฝน

<p>Version: 04.01.C320505.20220403 Initial date 18-Oct-2022 19:00 (Bangkok Time)</p>	<p>Version: 04.01.C320505.20220403 Initial date 19-Oct-2022 19:00 (Bangkok Time)</p>
<p>แผนที่การคาดการณ์น้ำฝนวันที่ 19 ต.ค. 65</p>	<p>แผนที่การคาดการณ์น้ำฝนวันที่ 20 ต.ค. 65</p>
<p>Version: 04.01.C320505.20220403 Initial date 20-Oct-2022 19:00 (Bangkok Time)</p>	<p>Version: 04.01.C320505.20220403 Initial date 21-Oct-2022 19:00 (Bangkok Time)</p>
<p>แผนที่การคาดการณ์น้ำฝนวันที่ 21 ต.ค. 65</p>	<p>แผนที่การคาดการณ์น้ำฝนวันที่ 22 ต.ค. 65</p>
<p>Version: 04.01.C320505.20220403 Initial date 22-Oct-2022 19:00 (Bangkok Time)</p>	<p>Version: 04.01.C320505.20220403 Initial date 23-Oct-2022 19:00 (Bangkok Time)</p>
<p>แผนที่การคาดการณ์น้ำฝนวันที่ 23 ต.ค. 65</p>	<p>แผนที่การคาดการณ์น้ำฝนวันที่ 24 ต.ค. 65</p>
<p>ที่มา : www.thaiwater.net</p>	
<p>ผลการคาดการณ์ปริมาณฝนล่วงหน้า</p>	

3) ข้อมูลปริมาณน้ำในลำน้ำ

สถานการณ์น้ำท่า (15 - 19 ต.ค. 65 ที่มา : กรมชลประทาน เวลา 06.00 น.)

สถานี	อำเภอ	จังหวัด	ลุ่มน้ำ	ระดับ	เสาร์	อาทิตย์	จันทร์	อังคาร	พุธ	แนว
				ตลิ่ง(ม.)	เสาร์	อาทิตย์	จันทร์	อังคาร	พุธ	
				ความจุ	15	16	17	18	19	โน้ม
				ลำน้ำ	ต.ค.	ต.ค.	ต.ค.	ต.ค.	ต.ค.	(เพิ่ม/
				(ลบ.ม./						ลด)
				วิ.)						
Kgt.19A	เกาะ	ชลบุรี	บางปะกง	4.8	1.86	1.97	1.86	1.89	1.90	เพิ่มขึ้น
				83.95	4.45	6.10	4.45	4.90	5.05	
Kgt.30	เทศบาล	ฉะเชิงเทรา	บางปะกง	1.70	0.08	0.06	0.20	0.08	0.29	เพิ่มขึ้น
				-	*	*	*	*	*	
Ny.1B	เมือง	นครนายก	บางปะกง	8.81	4.56	4.62	4.82	4.91	4.89	ลดลง
				263.90	13.20	14.40	18.60	21.30	20.70	
Ny.3	บ้านนา	นครนายก	บางปะกง	6.26	4.16	4.15	4.13	4.12	4.11	ลดลง
				76.40	7.40	7.00	6.20	5.80	5.40	
Ny.4	เมือง	ปราจีนบุรี	บางปะกง	3.34	0.80	0.80	*	0.80	*	ทรงตัว
				185.00	5.00	5.00	*	5.00	*	
Ny.7	เมือง	นครนายก	บางปะกง	6.56	4.35	4.49	4.82	4.67	4.94	เพิ่มขึ้น
				-	*	*	*	*	*	
Kgt.1	เมือง	ปราจีนบุรี	ปราจีนบุรี	4.13	4.32	4.28	4.25	4.20	4.10	ลดลง
				774.00	*	*	*	*	*	
Kgt.3	กบินทร์	ปราจีนบุรี	ปราจีนบุรี	8.79	9.43	9.25	9.01	8.52	7.59	ลดลง
				543.90	589.40	558.00	521.40	456.60	362.10	
Kgt.6	ศรีมหา	ปราจีนบุรี	ปราจีนบุรี	7.10	6.97	6.86	6.77	6.57	6.20	ลดลง
				-	*	*	*	*	*	
Kgt.9	เขา	สระแก้ว	ปราจีนบุรี	10.00	4.33	4.18	4.13	3.93	3.95	เพิ่มขึ้น
				502.50	42.00	30.00	26.00	12.00	13.20	
Kgt.10	เมือง	สระแก้ว	ปราจีนบุรี	11.00	6.97	6.10	6.02	5.82	5.84	เพิ่มขึ้น
				300.00	98.95	35.00	29.40	16.20	17.40	
Kgt.13A	กบินทร์	ปราจีนบุรี	ปราจีนบุรี	16.17	14.65	14.43	13.33	11.81	10.07	ลดลง
				420.20	317.50	306.50	215.50	179.45	102.80	
Kgt.14A	นาดี	ปราจีนบุรี	ปราจีนบุรี	7.06	1.86	1.83	1.76	1.75	1.52	ลดลง
				352.60	5.20	4.60	3.60	3.50	1.20	

หมายเหตุ* ไม่ได้รับข้อมูล

ปริมาณน้ำในลำน้ำในพื้นที่ลุ่มน้ำบางปะกง-ปราจีนบุรี วันที่ 19 ตุลาคม 2565



สถานีเชิงสะพานฉะเชิงเทรา ต.หน้าเมือง อ.เมือง จ.ฉะเชิงเทรา
(ลุ่มน้ำบางปะกง – แม่น้ำบางปะกง)

4) สรุป

- สถานการณ์น้ำในลุ่มน้ำบางปะกง อยู่ในภาวะปกติ และระดับน้ำในลำน้ำส่วนใหญ่มีแนวโน้มเพิ่มขึ้น
- สถานการณ์น้ำในลุ่มน้ำปราจีนบุรี อยู่ในภาวะปกติ และระดับน้ำในลำน้ำส่วนใหญ่มีแนวโน้มลดลง