

รายงานสถานการณ์น้ำลุ่มน้ำบางปะกง-ปราจีนบุรี

วันที่ 25 ตุลาคม 2565

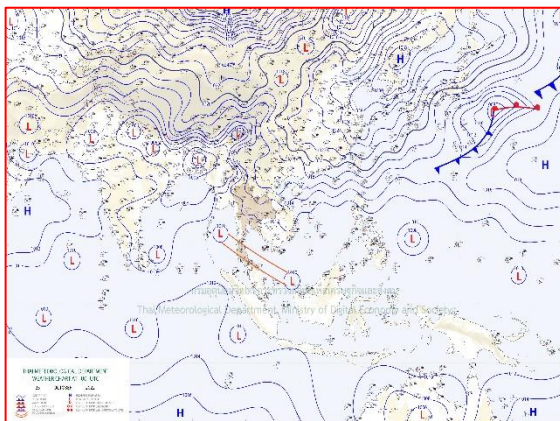
1) สภาพภูมิอากาศ (ที่มา : กรมอุตุนิยมวิทยา)

ลักษณะอากาศทั่วไป

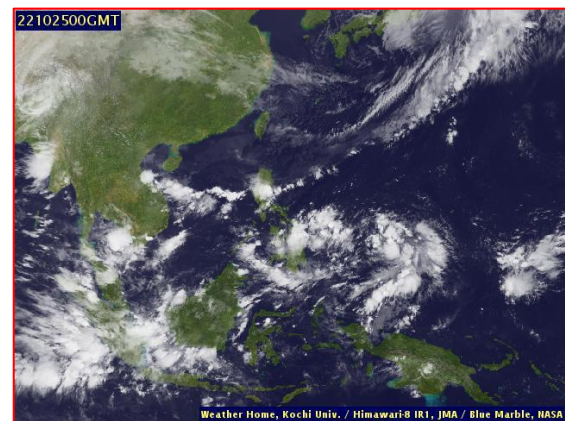
พยากรณ์อากาศ 24 ชั่วโมง บริเวณความกดอากาศสูงหรือมวลอากาศเย็นกำลังอ่อนจากประเทศจีนปกคลุมประเทศไทยตอนบนและทะเลจีนใต้ ทำให้ประเทศไทยตอนบนจะมีอุณหภูมิสูงขึ้นกับมีหมอกบางในตอนเช้า ประกอบกับลมตะวันออกเฉียงใต้พัดปกคลุมภาคตะวันออก ภาคกลางตอนล่าง รวมทั้งกรุงเทพมหานครและปริมณฑล ทำให้ประเทศไทยตอนบนมีฝนเล็กน้อยบางแห่ง ส่วนร่องมรสุมพาดผ่านภาคใต้ตอนกลาง ในขณะที่ลมตะวันตกเฉียงใต้ที่พัดปกคลุมทะเลอันดามันตอนบนมีกำลังอ่อนลง ทำให้ภาคใต้มีฝนลดลงแต่ยังคงมีฝนฟ้าคะนองเกิดขึ้นได้บางแห่ง

สภาพอากาศภาคตะวันออก

เมฆบางส่วน กับมีฝนฟ้าคะนองร้อยละ 20 ของพื้นที่ ส่วนมากบริเวณจังหวัดชลบุรี ระยอง จันทบุรี และตราด อุณหภูมิต่ำสุด 24-26 องศาเซลเซียส อุณหภูมิสูงสุด 33-35 องศาเซลเซียส ลมตะวันออกเฉียงใต้ ความเร็ว 10-30 กม./ชม. ทะเลมีคลื่นต่ำกว่า 1 เมตร ห่างฝั่งคลื่นสูงประมาณ 1 เมตร



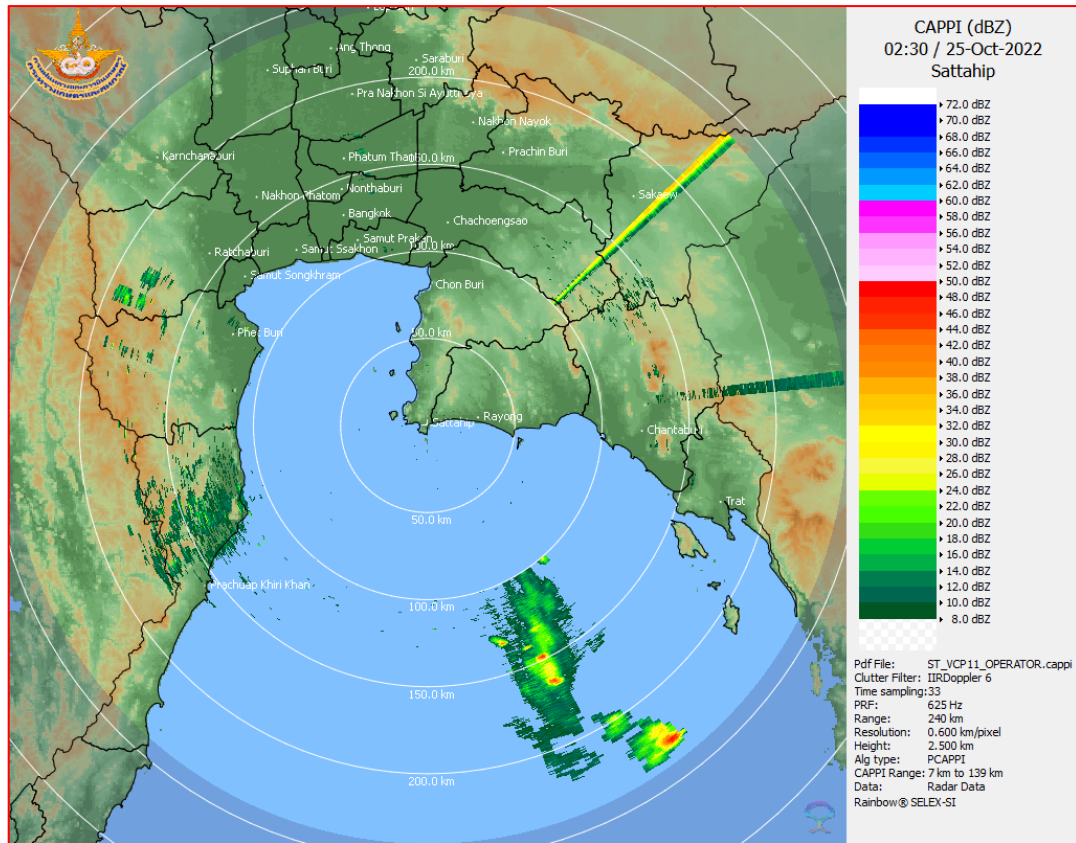
แผนที่อากาศวันที่ 25 ต.ค. 65 เวลา 07.00 น.



ภาพถ่ายจากดาวเทียมวันที่ 25 ต.ค. เวลา 07.00 น.

2) สถานการณ์ฝน

จากข้อมูลสถานการณ์ฝนในพื้นที่ลุ่มน้ำบางปะกง-ปราจีนบุรี ของวันที่ 25 ตุลาคม 2565 จากกรมอุตุนิยมวิทยา สถาบันสารสนเทศทรัพยากรน้ำ (องค์การมหาชน) กรมชลประทาน และกรมทรัพยากรน้ำพบว่า ไม่มีฝนตกในพื้นที่



ภาพเรดาร์ตรวจอากาศ “สถานีสัตหีบ จ.ชลบุรี”

ณ วันที่ 25 ตุลาคม 2565 เวลา 09.30 น.

(ที่มา : กรมอุตุนิยมวิทยา)

สถานการณ์น้ำฝน

<p>Version: 04.01.C320505.20220403 Initial date 24-Oct-2022 19:00 (Bangkok Time)</p>	<p>Version: 04.01.C320505.20220403 Initial date 24-Oct-2022 19:00 (Bangkok Time)</p>
<p>แผนที่การคาดการณ์น้ำฝนวันที่ 25 ต.ค. 65</p>	<p>แผนที่การคาดการณ์น้ำฝนวันที่ 26 ต.ค. 65</p>
<p>Version: 04.01.C320505.20220403 Initial date 26-Oct-2022 19:00 (Bangkok Time)</p>	<p>Version: 04.01.C320505.20220403 Initial date 24-Oct-2022 19:00 (Bangkok Time)</p>
<p>แผนที่การคาดการณ์น้ำฝนวันที่ 27 ต.ค. 65</p>	<p>แผนที่การคาดการณ์น้ำฝนวันที่ 28 ต.ค. 65</p>
<p>Version: 04.01.C320505.20220403 Initial date 24-Oct-2022 19:00 (Bangkok Time)</p>	<p>Version: 04.01.C320505.20220403 Initial date 24-Oct-2022 19:00 (Bangkok Time)</p>
<p>แผนที่การคาดการณ์น้ำฝนวันที่ 29 ต.ค. 65</p>	<p>แผนที่การคาดการณ์น้ำฝนวันที่ 30 ต.ค. 65</p>
<p>ที่มา : www.thaiwater.net</p>	
<p>ผลการคาดการณ์ปริมาณฝนล่วงหน้า</p>	

3) ข้อมูลปริมาณน้ำในลำน้ำ

สถานการณ์น้ำท่า (21 - 25 ต.ค. 65 ที่มา : กรมชลประทาน เวลา 06.00 น.)

สถานี	อำเภอ	จังหวัด	ลุ่มน้ำ	ระดับ	ศุกร์	เสาร์	อาทิตย์	จันทร์	อังคาร	แนว โน้ม (เพิ่ม/ ลด)
				ตลิ่ง(ม.)	21	22	23	24	25	
				ความจุ ลำน้ำ (ลบ.ม./ วิ.)	ต.ค.	ต.ค.	ต.ค.	ต.ค.	ต.ค.	
Kgt.19A	เกาะ จันทร์	ชลบุรี	บางปะกง	4.8	1.89	1.88	1.88	1.69	1.74	เพิ่มขึ้น
				83.95	4.90	4.75	4.75	2.10	2.65	
Kgt.30	เทศบาล เมือง	ฉะเชิงเทรา	บางปะกง	1.70	0.51	0.90	0.90	1.01	1.33	เพิ่มขึ้น
				-	*	*	*	*	*	
Ny.1B	เมือง	นครนายก	บางปะกง	8.81	4.36	4.86	4.45	4.53	4.22	ลดลง
				263.90	9.20	19.80	11.00	12.60	6.40	
Ny.3	บ้านนา	นครนายก	บางปะกง	6.26	4.09	4.08	4.08	4.07	4.07	ทรงตัว
				76.40	4.70	4.40	4.40	4.10	4.10	
Ny.4	เมือง	ปราจีนบุรี	บางปะกง	3.34	0.75	0.75	0.75	*	*	*
				185.00	4.50	4.50	4.50	*	*	
Ny.7	เมือง	นครนายก	บางปะกง	6.56	4.30	4.89	4.45	4.39	4.15	ลดลง
				-	*	*	*	*	*	
Kgt.1	เมือง	ปราจีนบุรี	ปราจีนบุรี	4.13	3.62	3.22	2.87	2.56	2.33	ลดลง
				774.00	*	*	*	*	*	
Kgt.3	กบินทร์ บุรี	ปราจีนบุรี	ปราจีนบุรี	8.79	5.40	4.61	4.05	3.66	3.36	ลดลง
				543.90	210.00	166.50	138.50	119.00	105.40	
Kgt.6	ศรีมหา โพธิ	ปราจีนบุรี	ปราจีนบุรี	7.10	4.90	4.27	3.77	3.39	3.10	ลดลง
				-	*	*	*	*	*	
Kgt.9	เขา ฉกรรจ์	สระแก้ว	ปราจีนบุรี	10.00	3.89	3.88	3.91	3.92	3.90	ลดลง
				502.50	9.60	9.00	10.80	11.40	10.20	
Kgt.10	เมือง	สระแก้ว	ปราจีนบุรี	11.00	5.79	5.77	5.80	5.80	5.78	ลดลง
				300.00	14.60	13.80	15.00	15.00	14.20	
Kgt.13A	กบินทร์ บุรี	ปราจีนบุรี	ปราจีนบุรี	16.17	8.68	8.41	8.24	8.20	8.15	ลดลง
				420.20	52.80	44.30	39.20	39.20	36.50	
Kgt.14A	นาดี	ปราจีนบุรี	ปราจีนบุรี	7.06	1.63	1.62	1.60	1.57	1.55	ลดลง
				352.60	2.30	2.20	2.00	1.70	1.50	

หมายเหตุ* ไม่ได้รับข้อมูล

ปริมาณน้ำในลำน้ำในพื้นที่ลุ่มน้ำบางปะกง-ปราจีนบุรี วันที่ 25 ตุลาคม 2565



สถานีเชิงสะพานฉะเชิงเทรา ต.หน้าเมือง อ.เมือง จ.ฉะเชิงเทรา
(ลุ่มน้ำบางปะกง – แม่น้ำบางปะกง)

4) สรุป

- สถานการณ์น้ำในลุ่มน้ำบางปะกง อยู่ในภาวะปกติ และระดับน้ำในลำน้ำส่วนใหญ่มีแนวโน้มลดลง
- สถานการณ์น้ำในลุ่มน้ำปราจีนบุรี อยู่ในภาวะปกติ และระดับน้ำในลำน้ำส่วนใหญ่มีแนวโน้มลดลง