



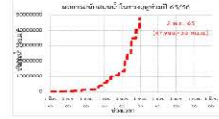
# กรมทรัพยากรน้ำ

รายงานการให้ความช่วยเหลือภาวะน้ำท่วม  
และสนับสนุนน้ำสะอาด

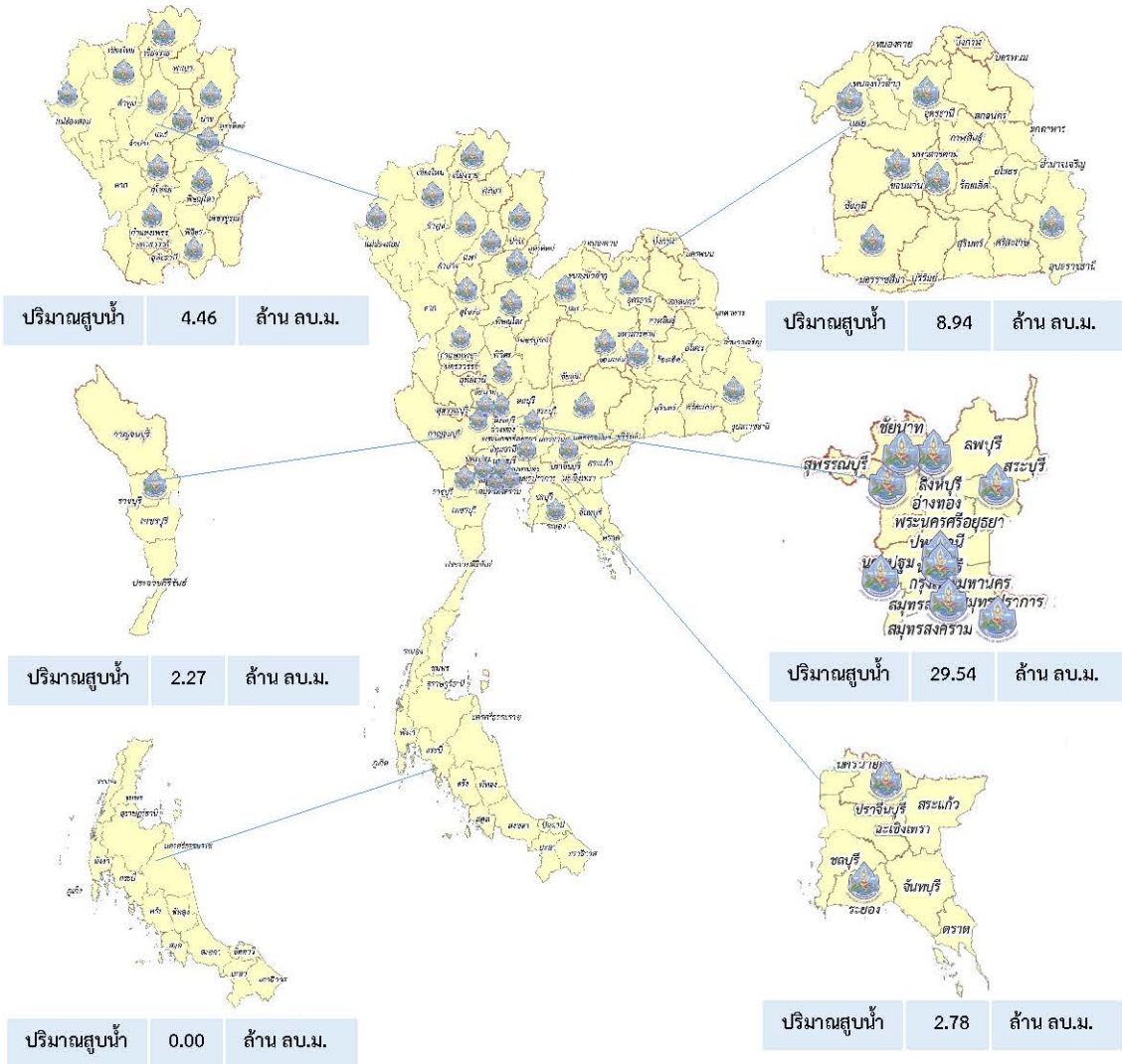
ตั้งแต่วันที่ 13 พ.ค. 2565 – 2 พ.ย. 2565

ดำเนินการแล้ว

47.99 ล้าน ลบ.ม.  
(แล้วเสร็จ)



เครื่องสูบน้ำ	109	เครื่อง (มี 211 เครื่อง)
ปริมาณสูบน้ำ	47.99	ล้าน ลบ.ม.
ปริมาณแจกจ่ายน้ำ	12,996	ขวด
ประโยชน์ที่ได้รับ	42,220	ครัวเรือน
ประชากร	112,135	คน
พื้นที่	28,447	ไร่



รายงานการช่วยเหลือพื้นที่ประสบปัญหาน้ำท่วม โดยกรมทรัพยากรน้ำ  
ในช่วงวันที่ ๑๓ พฤษภาคม - ๒ พฤศจิกายน ๒๕๖๕  
รายงาน ณ วันที่ ๒ พฤศจิกายน ๒๕๖๕

หน่วยงาน	จังหวัด	อุปกรณ์/เครื่องมือ		ปริมาณการสูบน้ำ (ลบ.ม.)	ปริมาณการ แจกจ่ายน้ำ สะอาด (ลิตร)	น้ำดื่ม บรรจุขวด (ขวด)	ประโยชน์ที่ได้รับ		
		เครื่องสูบน้ำ	จำนวน				อุปโภค-บริโภค		พื้นที่เกษตร (ไร่)
							ครัวเรือน	ประชากร	
สทท.๑	กำแพงเพชร	-	-	-	-	๖๐๐	๑๕๐	๖๐๐	-
	ลำปาง	๑๒	๒	๑,๗๔๔,๐๐๐	๑๘,๐๐๐	๓,๖๐๐	๒๙๕	๑,๒๕๕	-
	แม่ฮ่องสอน	-	-	-	-	๑,๓๒๐	๒๕๕	๑,๐๗๐	-
	เชียงใหม่	-	-	-	-	๑,๘๐๐	-	-	-
	เชียงราย	-	-	-	๓๖,๐๐๐	๑,๘๐๐	๑๓๐	๖๕๐	-
สทท.๒	กรุงเทพมหานคร	๓๐	๖	๘,๕๙๖,๘๐๐	-	-	-	-	-
	ปทุมธานี	๓๐	๒	๑๐,๕๖๖,๐๐๐	-	-	๗,๗๕๐	๑๖,๒๐๐	-
	สมุทรปราการ	๑๒,๓๐	๓	๖๑๐,๔๐๐	-	-	-	-	-
	นนทบุรี	๑๒	๑	๓๒๔,๐๐๐	-	-	๕๐๐	๑,๕๐๐	-
	นครสวรรค์	๑๐,๑๒,๓๐	๖	๑,๔๕๙,๐๘๔	-	-	๑,๐๐๐	๑๑,๐๐๐	๕๑๐
	สิงห์บุรี	๑๒,๓๐	๕	๑,๔๐๑,๘๔๐	-	-	๑๔๐	๒๕๐	-
	สระบุรี	๑๒	๒	๙๗๒,๐๐๐	-	-	๓,๙๙๓	๗,๘๘๘	-
	อุทัยธานี	๓๐	๑	๑๒๙,๖๐๐	-	-	-	-	-
	ชัยนาท	๑๒	๑	๖๑,๕๖๐	-	-	-	-	-
สทท.๓	อุตรธานี	๘,๑๐,๑๒	๑๐	๑,๒๘๖,๗๐๐	-	-	๒,๑๕๙	๕,๕๓๑	๑๘๐
	เลย	๓๐	๑	๔๐๐,๐๐๐	-	-	๑๐,๓๖๔	๒๑,๓๔๓	-
สทท.๔	มหาสารคาม	๑๒	๑	๑๗๔,๔๐๐	-	-	๕๑๓	๑,๗๕๙	-
	ขอนแก่น	๘,๑๐,๑๒,๓๐	๑๑	๓,๓๗๕,๙๐๐	-	-	๕,๑๔๗	๑๐,๑๕๕	-
สทท.๕	นครราชสีมา	๑๒	๑๐	๑,๑๓๓,๑๖๐	-	๖๐๐	๖๐	๒๐๐	-
สทท.๖	ปราจีนบุรี	๑๐,๑๒	๑๔	๒,๑๑๒,๖๓๔	-	-	๓๕๘	๑,๗๓๐	๘๐๐
	ระยอง	๑๒	๓	๖๖๗,๒๐๐	-	-	๒,๐๐๐	๘,๐๐๐	๓๐
สทท.๗	ราชบุรี	๘,๑๒	๕	๒,๒๖๘,๗๒๐	-	-	๑๓๕	๔๖๐	๕๗๗
	นครปฐม	๑๒	๒	๑๔๕,๘๐๐	-	-	๙๔๘	๒,๔๐๐	๓,๐๐๐
	สุพรรณบุรี	๑๒,๓๐	๑๓	๖,๘๖๑,๔๔๐	-	-	๓,๗๒๒	๑๐,๔๙๕	๒๑,๑๐๐
สทท.๘	อุตรดิตถ์	-	-	-	-	๕๐๐	-	-	-
	น่าน	-	-	-	-	๒,๐๐๐	-	-	-
	แพร่	-	-	-	-	๕๐๐	๖๑	๒๔๔	-
	พิษณุโลก	๖,๘	๕	๑,๐๗๘,๙๔๐	-	-	๑,๓๓๑	๕,๑๔๐	๒,๒๐๐
	สุโขทัย	๘	๑	๔๔,๑๖๐	-	-	๕๑๓	๑,๖๓๐	-
สทท.๑๑	อุบลราชธานี	๑๒,๓๐	๔	๒,๕๗๔,๑๐๐	-	๒๗๖	๖๙๖	๒,๖๓๕	๕๐
๓๐ จังหวัด			๑๐๙	๔๗,๙๘๘,๔๓๘	๕๔,๐๐๐	๑๒,๙๙๖	๔๒,๒๒๐	๑๑๒,๑๓๕	๒๘,๔๔๗

- ภาค ๑ สนับสนุนเครื่องสูบน้ำ ๓๐" ๑ เครื่อง ช่วยสูบน้ำท่วมขัง อ.ธัญบุรี จ.ปทุมธานี ปริมาณสูบน้ำ ๘,๘๓๘,๐๐๐ ลบ.ม
- ภาค ๒ สนับสนุนเครื่องสูบน้ำ ๓๐" ๑ เครื่อง ช่วยสูบน้ำท่วมขัง ต.ต้นตาล จ.สุพรรณบุรี ปริมาณสูบน้ำ ๑,๒๓๑,๒๐๐ ลบ.ม
- ภาค ๕ สนับสนุนเครื่องสูบน้ำ ๓๐" ๑ เครื่อง ช่วยสูบน้ำท่วมขัง เขตหลักสี่ กรุงเทพฯ ปริมาณสูบน้ำ ๕๕๔,๔๐๐ ลบ.ม
- ภาค ๖ สนับสนุนเครื่องสูบน้ำ ๓๐" ๑ เครื่อง ช่วยสูบน้ำท่วมขัง เขตบางกะปิ กรุงเทพฯ ปริมาณสูบน้ำ ๘๗๔,๘๐๐ ลบ.ม
- ภาค ๖ สนับสนุนเครื่องสูบน้ำ ๑๒" ๒ เครื่อง ช่วยสูบน้ำท่วมขัง เขตบางพลี สมุทรปราการ ปริมาณสูบน้ำ ๒๗,๒๐๐ ลบ.ม
- ภาค ๗ สนับสนุนเครื่องสูบน้ำ ๓๐" ๑ เครื่อง ช่วยสูบน้ำท่วมขัง เขตคลองเตย กรุงเทพฯ ปริมาณสูบน้ำ ๑,๐๒๐,๖๐๐ ลบ.ม
- ภาค ๗ สนับสนุนเครื่องสูบน้ำ ๓๐" ๑ เครื่อง ช่วยสูบน้ำท่วมขัง เขตคลองเตย กรุงเทพฯ ปริมาณสูบน้ำ ๒,๐๘๙,๘๐๐ ลบ.ม (๑ต.ค.๖๕)
- ภาค ๗ สนับสนุนเครื่องสูบน้ำ ๓๐" ๑ เครื่อง ช่วยสูบน้ำท่วมขัง เขตจตุจักร กรุงเทพฯ ปริมาณสูบน้ำ ๑,๕๔๔,๔๐๐ ลบ.ม (๑ต.ค.๖๕)
- ภาค ๘ สนับสนุนเครื่องสูบน้ำ ๓๐" ๑ เครื่อง ช่วยสูบน้ำท่วมขัง อ.สามโคก จ.ปทุมธานี ปริมาณสูบน้ำ ๑,๗๒๘,๐๐๐ ลบ.ม