

รายงานสรุปสภาพน้ำในอ่างเก็บน้ำขนาดใหญ่และขนาดกลาง

ปริมาณน้ำรวมทั่วประเทศ 70,921 ล้าน ลบ.ม. (100%)



เปรียบเทียบปริมาณน้ำรวมทั่วประเทศ ปัจจุบัน ปี 64 และ 63

วันที่ 2 พฤศจิกายน 2563 ก่อน 59,548 ล้าน ลบ.ม. หรือ เท่ากับ 84%
วันที่ 2 พฤศจิกายน 2564 ก่อน 55,332 ล้าน ลบ.ม. หรือ เท่ากับ 78%

รายงานสถานการณ์ ณ วันที่ 2 พฤศจิกายน 2565

ปริมาณน้ำในอ่างที่ใช้การได้ในสปีดาหนี + มากกว่า / - น้อยกว่า สปีดาก่อน 75.64 ล้าน ลบ.ม.

สรุปสถานการณ์ปริมาณน้ำในอ่างเก็บน้ำที่ใช้ในทุกกิจกรรมทั่วประเทศ มากกว่า ปริมาณน้ำที่ไหลเข้าอ่าง เมื่อเทียบกับสปีดาก่อนที่ผ่านมา ควรใช้น้ำอย่างระมัดระวัง

% ปริมาณน้ำรวมต่อภาคปัจจุบัน

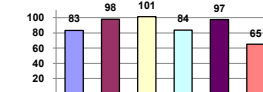


Table with 6 columns: Province, Decreased (Count), Increased (Count), Total (Count), Change (Million m3), and Status. Rows include North, Northeast, East, West, and Total National.



Summary table for water status: Total 5 Increased, 23 Decreased, 11 Increased.

Main data table with columns for Province, Reservoir Name, Volume, and Performance metrics (Before, Current, and Comparison) for various regions like North, Northeast, East, West, and Total National.

หมายเหตุ :

- 1) อ่างเก็บน้ำขนาดใหญ่ หมายถึง อ่างเก็บน้ำที่มีความจุตั้งแต่ 100 ล้าน ลบ.ม. ขึ้นไป
2) เป็นอ่างเก็บน้ำอยู่ในความรับผิดชอบของการไฟฟ้าฝ่ายผลิตแห่งประเทศไทย(10) นอกนั้นอยู่ในความรับผิดชอบของกรมชลประทาน(28)
3) เป็นอ่างเก็บน้ำขนาดกลางที่มีความสำคัญต่อการลดผลกระทบและการประปาฯ ของกลุ่มนิคมฯสิ่งเหลือและรับออก
4) จังหวัดที่มีอ่างเก็บน้ำขนาดใหญ่มีจำนวน 26 จังหวัด ไม่มี 50 จังหวัด
5) ที่มา : กรมชลประทาน และการไฟฟ้าฝ่ายผลิตแห่งประเทศไทย

ที่มาข้อมูล : ตารางสรุปสภาพน้ำในอ่างเก็บน้ำขนาดใหญ่ทั่วประเทศ และตารางสรุปสภาพน้ำในอ่างเก็บน้ำภาคตะวันออก กรมชลประทาน



ศูนย์เผยแพร่ข้อมูล ศูนย์ป้องกันภัยพิบัติฯ กรมทรัพยากรน้ำ

- ลำดับของเขื่อนตามความจุ
1.ศรีนครินทร์ 2.ภูมิพล 3.สิริกิติ์ 4.วีรชาลงกรณ 5.รัชชประภา
6.ลูนลรัตน์ 7.สิรินธร 8.มาจาง 9.ลำปาง 10.ป้าล็ก
ลำดับของเขื่อนตามปริมาณน้ำใช้การได้
1.ภูมิพล 2.ศรีนครินทร์ 3.สิริกิติ์ 4.วีรชาลงกรณ 5.รัชชประภา
6.ลำปาง 7.ลูนลรัตน์ 8.มาจาง 9.สิรินธร 10.ป้าล็ก