

รายงานสรุปสภาพน้ำในอ่างเก็บน้ำขนาดใหญ่และขนาดกลาง

รายงานสถานการณ์ ณ. วันที่ 3 พฤศจิกายน 2565

ปริมาณน้ำรวมทั่วประเทศ 70,921 ล้าน ลบ.ม. (100%)



เปรียบเทียบปริมาณน้ำรวม
ทั้งประเทศ ปัจจุบัน
ปี 64 และ 63

วันที่ 3 พฤศจิกายน 2565 เกิน

59,537 ล้าน ลบ.ม. หรือ เกิน 84%

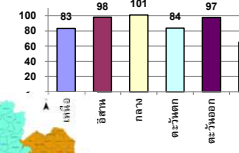
วันที่ 3 พฤศจิกายน 2564 เกิน

55,418 ล้าน ลบ.ม. หรือ เกิน 78%

ปริมาณน้ำในอ่างที่ใช้การได้ในสปีดน้ำ + มากกว่า / - น้อยกว่า สปีดน้ำก่อน 50.42 ล้าน ลบ.ม.

สรุปสถานการณ์ปริมาณน้ำในอ่างเก็บน้ำที่ใช้ในทุกกิจกรรมทั่วประเทศ มากกว่า ปริมาณน้ำที่ไหลเข้าอ่าง เมื่อเทียบกับสปีดน้ำที่กำหนด ควรใช้น้ำอย่างระมัดระวัง

% ปริมาณน้ำรวมแต่ละภาคปัจจุบัน



คงที่	4	อ่าง
ลดลง	25	อ่าง
เพิ่มขึ้น	10	อ่าง

ภาค	สถานการณ์ปริมาณน้ำในอ่าง				ปริมาณน้ำ เปลี่ยนแปลง (ล้าน ม.³)	สถานะ
	ลดลง (แห่ง)	คงที่ (แห่ง)	เพิ่มขึ้น (แห่ง)	รวม (แห่ง)		
ภาคเหนือ	3	1	4	8	182.00	ปริมาณน้ำในอ่างเก็บน้ำเพิ่มขึ้น
ภาคตะวันออกเฉียงเหนือ	10	1	1	12	-190.00	ปริมาณน้ำในอ่างเก็บน้ำลดลง
ภาคกลาง	3	-	-	3	-19.00	ปริมาณน้ำในอ่างเก็บน้ำลดลง
ภาคตะวันตก	1	-	1	2	22.00	ปริมาณน้ำในอ่างเก็บน้ำเพิ่มขึ้น
ภาคตะวันออก	8	2	-	10	-7.59	ปริมาณน้ำในอ่างเก็บน้ำลดลง
ภาคใต้	-	-	4	4	63.00	ปริมาณน้ำในอ่างเก็บน้ำเพิ่มขึ้น
รวมทั้งประเทศ	25	4	10	39	50.42	ปริมาณน้ำในอ่างเก็บน้ำเพิ่มขึ้น

ภาค อ่างเก็บน้ำ	ความจุ ที่ รอก. (ล้าน ม.³)	ปริมาณน้ำ ที่ใช้งาน ไม่ได้ (ล้าน ม.³)	ใช้การ ได้จริง (ล้าน ม.³)	ปริมาณน้ำรวม วันที่ 3 พฤศจิกายน 2564		ปัจจุบัน วันที่ 3 พฤศจิกายน 2565				สปีดน้ำก่อน วันที่ 28 ตุลาคม 2565				ปริมาณน้ำ + เพิ่มขึ้น - ลดลง (ล้าน ม.³)	สถานการณ์ ปริมาณน้ำ ในอ่าง	
				%	%	%	%	%	%	%	%					
												ปริมาณน้ำ (ล้าน ม.³)	ปริมาณน้ำ (ล้าน ม.³)			ปริมาณน้ำ (ล้าน ม.³)
ภาคเหนือ (7)																
1	ภูมิพล (2) ตาก	13,462	3,800	9,662	8,079	60%	11,995	89%	8,195	85%	11,906	88%	8,106	84%	89.00	เพิ่มขึ้น
2	สิริกิติ์ (2) ลุดดิสต์	9,510	2,850	6,660	4,486	47%	6,857	72%	4,007	60%	6,861	72%	4,011	60%	-4.00	ลดลง
3	แม่เปิน เชียงใหม่	265	12	253	110	42%	269	102%	257	102%	266	100%	254	100%	3.00	เพิ่มขึ้น
4	แม่กวาง เชียงใหม่	263	14	249	72	27%	242	92%	228	92%	239	92%	225	90%	3.00	เพิ่มขึ้น
5	กัวลม ลำปาง	106	3	103	93	88%	99	93%	96	93%	101	95%	98	95%	-2.00	ลดลง
6	กัวลมา ลำปาง	170	6	164	130	76%	178	105%	172	105%	177	104%	171	104%	1.00	เพิ่มขึ้น
7	แควน้อย พังงุโลก	939	43	896	948	101%	956	102%	913	102%	957	102%	914	102%	-1.00	ลดลง
	แม่เมาะ	110	16	94	113	103%	110	100%	94	100%	110	100%	94	100%	-	คงที่
	รวมภาคเหนือ 34.85%	24,825	6,744	18,081	14,032	57%	20,705	83%	13,961	77%	20,617	83%	13,779	76%	182.00	เพิ่มขึ้น
ภาคตะวันออกเฉียงเหนือ (12)																
8	ห้วยหลวง อุดรธานี	136	7	129	86	63%	128	94%	121	94%	129	95%	122	95%	-1.00	ลดลง
9	น้ำจืด สกลนคร	520	45	475	344	66%	380	73%	335	71%	387	74%	342	72%	-7.00	ลดลง
10	น้ำพอง (2) สกลนคร	165	8	157	96	58%	89	54%	81	52%	88	53%	80	51%	1.00	เพิ่มขึ้น
11	จันทรมณี (2) ชัยภูมิ	164	37	127	167	102%	151	92%	114	90%	153	93%	116	91%	-2.00	ลดลง
12	ลูนรัตน์ (2) ขอนแก่น	2,431	581	1,850	2,821	116%	2,836	117%	2,255	122%	2,962	122%	2,381	129%	-126.00	ลดลง
13	ลำปาว กาฬสินธุ์	1,980	100	1,880	1,269	64%	1,816	92%	1,716	91%	1,830	92%	1,730	92%	-14.00	ลดลง
14	ลำตะคอง นครราชสีมา	314	22	292	332	106%	349	111%	327	112%	356	113%	334	114%	-7.00	ลดลง
15	ลำพระเพลิง นครราชสีมา	155	1	154	150	97%	142	92%	141	92%	146	94%	145	94%	-4.00	ลดลง
16	มูลขม นครราชสีมา	141	7	134	147	104%	137	97%	130	97%	140	99%	133	98%	-3.00	ลดลง
17	ลำแจะ นครราชสีมา	275	7	268	275	100%	265	96%	258	96%	270	98%	263	98%	-5.00	ลดลง
18	ลำน้ำรอง บุรีรัมย์	121	3	118	115	95%	122	101%	119	101%	122	101%	119	101%	-	คงที่
19	สิรินธร (2) อุบลราชธานี	1,966	831	1,135	1,798	91%	1,768	90%	937	83%	1,790	91%	959	84%	-22.00	ลดลง
	รวมภาคตะวันออกเฉียงเหนือ 11.80%	8,369	1,649	6,720	7,600	91%	8,183	98%	6,534	97%	8,374	100%	6,724	100%	-190.00	ลดลง
ภาคกลาง (3)																
20	ป่าสักชลสิทธิ์ ลพบุรี	960	3	957	1,022	106%	973	101%	970	101%	988	103%	985	103%	-15.00	ลดลง
21	ห้วยสลา อุทัยธานี	160	17	143	165	103%	161	101%	144	101%	162	101%	145	101%	-1.00	ลดลง
22	กระเสียว สุพรรณบุรี	299	99	200	305	102%	298	100%	199	100%	302	101%	203	102%	-4.00	ลดลง
	รวมภาคกลาง 1.92%	1,419	119	1,300	1,492	105%	1,432	101%	1,313	93%	1,451	102%	1,332	102%	-19.00	ลดลง
ภาคตะวันออก (2)																
23	ศรีนครินทร์ (2) กาญจนบุรี	17,745	10,265	7,480	15,963	90%	15,971	90%	5,706	76%	15,920	90%	5,655	76%	51.00	เพิ่มขึ้น
24	วีรชาสงคราม (2) กาญจนบุรี	8,860	3,012	5,848	7,712	87%	6,273	71%	3,261	56%	6,302	71%	3,290	56%	-29.00	ลดลง
	รวมภาคตะวันออก 37.51%	26,605	13,277	13,328	23,675	89%	22,244	84%	8,967	67%	22,221	84%	8,945	67%	22.00	เพิ่มขึ้น
ภาคตะวันออก (6+4)																
25	ขุนด่าน นครนายก	224	5.00	219	224	100%	223	100%	218	100%	224	100%	219	100%	-1.00	ลดลง
26	คลองสิชล ฉะเชิงเทรา	420	30.00	390	254	60%	385	92%	355	91%	387	92%	357	92%	-2.00	ลดลง
27	บางพระ (3) ชลบุรี	117	12.00	105	107	91%	113	97%	101	96%	115	98%	103	98%	-2.00	ลดลง
28	หนองปลาไหล (3) ระยอง	164	13.75	150	189	115%	182	111%	168	112%	182	111%	168	112%	-	คงที่
29	ประแสร์ (3) ระยอง	295	20.00	275	291	99%	274	93%	254	92%	276	94%	256	93%	-2.00	ลดลง
30	มาบประชัน (3) ระยอง	17	0.72	16	17	102%	17	100%	16	100%	17	100%	15.88	100%	-0.07	ลดลง
31	หนองคล้า (3) ระยอง	21	1.00	20	23	109%	23	107%	22	107%	23	107%	21.85	107%	-0.05	ลดลง
32	ตลิ่งชัน (3) ระยอง	79	3.00	76	77	97%	80	101%	77	101%	80	101%	77.37	101%	-0.36	ลดลง
33	คลองใหญ่ (3) ระยอง	45	3.00	42	51	113%	41	89%	38	88%	41	89%	37.63	89%	-0.10	ลดลง
34	นฤมิตรจินดา ปราจีนบุรี	295	19.00	276	1,381	468%	296	100%	277	100%	296	100%	277.00	100%	-	คงที่
	รวมภาคตะวันออก 2.37%	1,678	107	1,570	2,615	156%	1,633	87%	1,525	97%	1,640	88%	1,533	98%	-7.59	ลดลง
ภาคใต้ (4)																
35	แก่งกระจาน เพชรบุรี	710	65	645	633	89%	531	75%	466	72%	528	74%	463	72%	3.00	เพิ่มขึ้น
36	ปราณบุรี ประจวบคีรีขันธ์	391	18	373	323	83%	264	68%	246	66%	255	65%	237	64%	9.00	เพิ่มขึ้น
37	รัชชประภา (2) สุราษฎร์ธานี	5,639	1,352	4,287	4,335	77%	3,757	67%	2,405	56%	3,746	66%	2,394	56%	11.00	เพิ่มขึ้น
38	บางลาง (2) ยะลา	1,454	276	1,178	712	49%	786	54%	510	43%	746	51%	470	40%	40.00	เพิ่มขึ้น
	รวมภาคใต้ 11.55%	8,194	1,711	6,483	6,004	73%	5,339	65%	3,627	56%	5,275	64%	3,564	55%	63.00	เพิ่มขึ้น
	รวมทั้งประเทศ 100%(38)	71,090	23,607	47,482	55,418	78%	59,537	84%	35,927	76%	30,132	42%	35,877	76%	50.42	เพิ่มขึ้น

ที่มาข้อมูล : ตารางสรุปสภาพน้ำในอ่างเก็บน้ำขนาดใหญ่ทั่วประเทศ และตารางสรุปสภาพน้ำในอ่างเก็บน้ำภาคตะวันออก กรมชลประทาน

หมายเหตุ :

- 1) อ่างเก็บน้ำขนาดใหญ่ หมายถึง อ่างเก็บน้ำที่มีความจุตั้งแต่ 100 ล้าน ลบ.ม. ขึ้นไป
- 2) เป็นอ่างเก็บน้ำอยู่ในความรับผิดชอบของการไฟฟ้าฝ่ายผลิตแห่งประเทศไทย(10) นอกนั้นอยู่ในความรับผิดชอบของกรมชลประทาน(28)
- 3) เป็นอ่างเก็บน้ำขนาดกลางที่มีความสำคัญต่อการลดผลกระทบและการประปาฯ ของลุ่มน้ำชายฝั่งทะเลและบริเวณออก
- 4) จังหวัดที่มีอ่างเก็บน้ำขนาดใหญ่มีจำนวน 26 จังหวัด ไม่มี 50 จังหวัด
- 5) ที่มา : กรมชลประทาน และการไฟฟ้าฝ่ายผลิตแห่งประเทศไทย

รท. หมายถึง ระดับเก็บกักน้ำของอ่าง



ลำดับของเขื่อนตามความจุ

- 1.ศรีนครินทร์ 2.ภูมิพล 3.สิริกิติ์ 4.วีรชาสงคราม 5.รัชชประภา
- 6.ลูนรัตน์ 7.สิรินธร 8.มาบประชัน 9.ลำปาว 10.ป่าสัก

ลำดับของเขื่อนตามปริมาณน้ำใช้การได้

- 1.ภูมิพล 2.ศรีนครินทร์ 3.สิริกิติ์ 4.วีรชาสงคราม 5.รัชชประภา
- 6.ลำปาว 7.ลูนรัตน์ 8.มาบประชัน 9.สิรินธร 10.ป่าสัก