

รายงานสถานการณ์น้ำลุ่มน้ำบางปะกง

วันที่ 7 มิถุนายน 2560

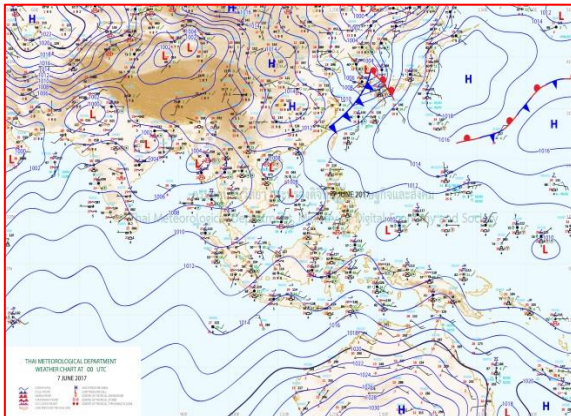
1) สภาพภูมิอากาศ (ที่มา: กรมอุตุนิยมวิทยา)

ลักษณะอากาศทั่วไป

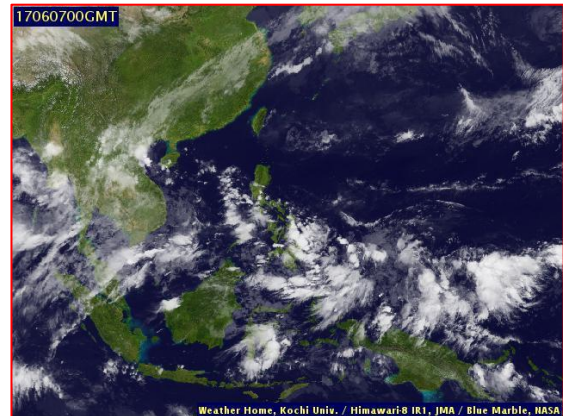
พยากรณ์อากาศ 24 ชั่วโมงข้างหน้า ประเทศไทยมีฝนตกเพิ่มขึ้น โดยมีฝนตกหนักหลายพื้นที่กับมีฝนตกหนักมากบางแห่ง บริเวณภาคตะวันออกเฉียงเหนือและภาคใต้ฝั่งตะวันตก บริเวณจังหวัดชลบุรี ระยอง จันทบุรี ตราด ระนอง พังงา ภูเก็ต และกระบี่ มีผลกระทบจนถึงวันที่ 9 มิถุนายน 2560 ส่วนคลื่นลมบริเวณทะเลอันดามันมีคลื่นสูง 2-3 เมตร

สภาพอากาศภาคตะวันออกเฉียงเหนือ

มีฝนฟ้าคะนอง ร้อยละ 70 ของพื้นที่ และมีฝนตกหนักถึงหนักมากบางแห่ง ส่วนมากบริเวณจังหวัด ชลบุรี ระยอง จันทบุรี และตราด อุณหภูมิต่ำสุด 23-27 องศาเซลเซียส อุณหภูมิสูงสุด 30-34 องศาเซลเซียส ลมตะวันตกเฉียงใต้ ความเร็ว 20-35 กม./ชม. ทะเลมีคลื่นสูงประมาณ 2 เมตร ส่วนบริเวณที่มีฝนฟ้าคะนองคลื่นสูงมากกว่า 2 เมตร



แผนที่อากาศ วันที่ 7 มิ.ย. 2560 เวลา 07.00 น.



ภาพถ่ายจากดาวเทียม วันที่ 7 มิ.ย. 2560 เวลา 07.00 น.

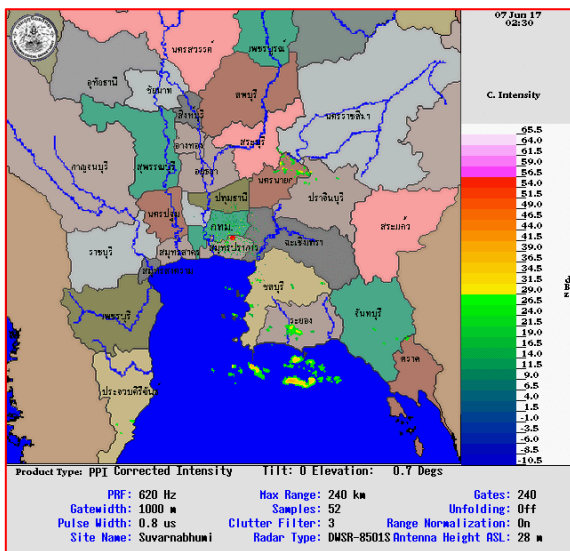
2) สถานการณ์ฝน

จากข้อมูลสถานการณ์ฝนในพื้นที่ลุ่มน้ำบางปะกงของวันที่ 7 มิถุนายน 2560 จากกรมทรัพยากรน้ำ กรมอุตุนิยมวิทยา และสถาบันสารสนเทศทรัพยากรน้ำและการเกษตร (องค์การมหาชน) พบว่า มีฝนตกเล็กน้อยในบางพื้นที่ โดยบริเวณอำเภอเมืองนครนายก บ้านนา และปากพลี จังหวัดนครนายก บริเวณอำเภอสนามชัยเขต จังหวัดฉะเชิงเทรา บริเวณอำเภอเมือง จังหวัดชลบุรี มีปริมาณฝน 0.6 – 15.4 มม.

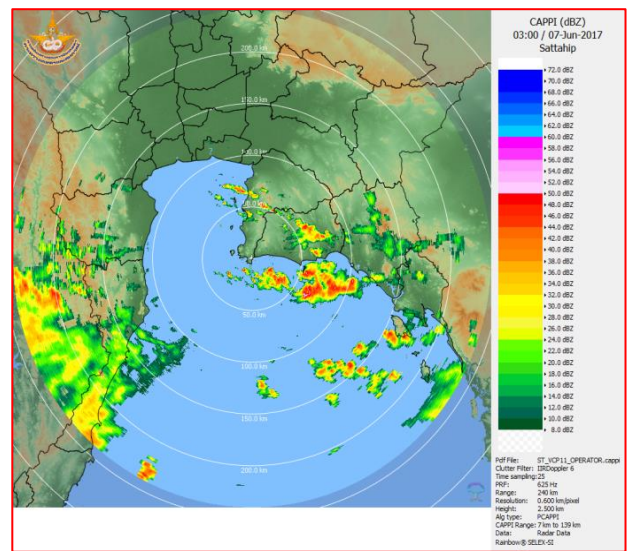
ข้อมูลสถานการณ์ฝนในพื้นที่ลุ่มน้ำบางปะกง ณ วันที่ 7 มิถุนายน 2560
(ข้อมูลจากกรมอุตุนิยมวิทยา เวลา 07.00 น.)

ลำดับ	สถานี	ปริมาณฝน (มม.)
1	อ.เมืองนครนายก จ.นครนายก	1.3
2	อ.บ้านนา จ.นครนายก	0.6
3	อ.ปากพลี จ.นครนายก	0.7
4	อ.สนามชัยเขต จ.ฉะเชิงเทรา	15.4
5	อ.เมือง จ.ชลบุรี	1.5

หมายเหตุ “ฝน” คือ ฝนวัดปริมาณไม่ได้ (ต่ำกว่า 0.1 มิลลิเมตร), “*” คือ ไม่ได้รับข้อมูล



ภาพเรดาร์ตรวจอากาศ “สถานีสุวรรณภูมิ”
ณ วันที่ 7 มิถุนายน 2560 เวลา 09.30 น.
(ที่มา : กรมอุตุนิยมวิทยา)



ภาพเรดาร์ตรวจอากาศ “สถานีสัตหีบ”
ณ วันที่ 7 มิถุนายน 2560 เวลา 10.00 น.
(ที่มา : กรมอุตุนิยมวิทยา)

สถานการณ์น้ำฝน

<p>Coupled Model (WRF-ROMS), 24-Hour Precipitation, Thailand Model (3x3 km) 06-Jun-2017 19:00 to 07-Jun-2017 19:00 (Bangkok Time)</p> <p>Created by HAI initial date 06-Jun-2017 19:00 (Bangkok Time)</p>	<p>Coupled Model (WRF-ROMS), 24-Hour Precipitation, Thailand Model (3x3 km) 07-Jun-2017 19:00 to 08-Jun-2017 19:00 (Bangkok Time)</p> <p>Created by HAI initial date 06-Jun-2017 19:00 (Bangkok Time)</p>
<p>แผนที่การคาดการณ์น้ำฝนวันที่ 7 มิ.ย. 60</p>	<p>แผนที่การคาดการณ์น้ำฝนวันที่ 8 มิ.ย. 60</p>
<p>Coupled Model (WRF-ROMS), 24-Hour Precipitation, Thailand Model (3x3 km) 08-Jun-2017 19:00 to 09-Jun-2017 19:00 (Bangkok Time)</p> <p>Created by HAI initial date 06-Jun-2017 19:00 (Bangkok Time)</p>	<p>Coupled Model (WRF-ROMS), 24-Hour Precipitation, Southeast Asia Model (9x9 km) 09-Jun-2017 19:00 to 10-Jun-2017 19:00 (Bangkok Time)</p> <p>Created by HAI initial date 06-Jun-2017 19:00 (Bangkok Time)</p>
<p>แผนที่การคาดการณ์น้ำฝนวันที่ 9 มิ.ย. 60</p>	<p>แผนที่การคาดการณ์น้ำฝนวันที่ 10 มิ.ย. 60</p>
<p>Coupled Model (WRF-ROMS), 24-Hour Precipitation, Southeast Asia Model (9x9 km) 10-Jun-2017 19:00 to 11-Jun-2017 19:00 (Bangkok Time)</p> <p>Created by HAI initial date 06-Jun-2017 19:00 (Bangkok Time)</p>	<p>Coupled Model (WRF-ROMS), 24-Hour Precipitation, Southeast Asia Model (9x9 km) 11-Jun-2017 19:00 to 12-Jun-2017 19:00 (Bangkok Time)</p> <p>Created by HAI initial date 06-Jun-2017 19:00 (Bangkok Time)</p>
<p>แผนที่การคาดการณ์น้ำฝนวันที่ 11 มิ.ย. 60</p>	<p>แผนที่การคาดการณ์น้ำฝนวันที่ 12 มิ.ย. 60</p>
<p>ที่มา : www.thaiwater.net</p>	
<p>ผลการคาดการณ์ปริมาณฝนล่วงหน้า</p>	

3) ข้อมูลปริมาณน้ำในลำน้ำ

ลุ่มน้ำบางปะกง ปัจจุบันสถานการณ์น้ำในลำน้ำโดยทั่วไปยังคงอยู่ในภาวะปกติ (ระดับน้ำต่ำกว่าระดับตลิ่งต่ำสุด) ระดับน้ำในลำน้ำส่วนใหญ่มีแนวโน้มลดลง

สถานการณ์น้ำท่า (3 – 7 มิ.ย. 2560 ที่มา: กรมชลประทาน เวลา 06.00 น.)

สถานี	อำเภอ	จังหวัด	ระดับน้ำ (ม.)	เสาร์	อาทิตย์	จันทร์	อังคาร	พุธ	แนวโน้ม
			ปริมาณน้ำ(ลบ.ม./วิ.)	3 มิ.ย.	4 มิ.ย.	5 มิ.ย.	6 มิ.ย.	7 มิ.ย.	(เพิ่ม/ลด)
Kgt.19A	พนัสนิคม	ชลบุรี	4.8	1.79	1.80	2.02	2.04	2.01	ลดลง
			*	*	*	*	*	*	
Kgt.30	เทศบาลเมือง	ฉะเชิงเทรา	1.70	0.28	0.27	0.30	0.40	0.48	เพิ่มขึ้น
			น้ำหนุน	*	*	*	*	*	
Ny.1B	เมือง	นครนายก	8.81	4.62	4.61	4.83	4.42	4.63	เพิ่มขึ้น
			206	27.6	27.3	33.9	21.6	27.9	
Ny.3	บ้านนา	นครนายก	6.26	1.25	1.31	1.94	1.76	1.47	ลดลง
			ติดฝาย	0.66	0.78	3.72	2.64	1.10	
Ny.4	เมือง	ปราจีนบุรี	3.37	1.40	1.00	1.25	1.02	0.90	ลดลง
			177	23.0	9.00	17.0	9.60	7.00	
Ny.7	เมือง	นครนายก	5.38	3.72	3.55	3.55	3.50	*	ลดลง
			*	*	*	*	*	*	

หมายเหตุ * ไม่มีข้อมูล

4) สรุป

สถานการณ์น้ำในลุ่มน้ำบางปะกงประจำวันที 7 มิถุนายน 2560 อยู่ในภาวะปกติ และระดับน้ำในลำน้ำส่วนใหญ่มีแนวโน้มลดลง