

รายงานสถานการณ์น้ำลุ่มน้ำบางปะกง-ปราจีนบุรี

วันที่ 7 พฤศจิกายน 2565

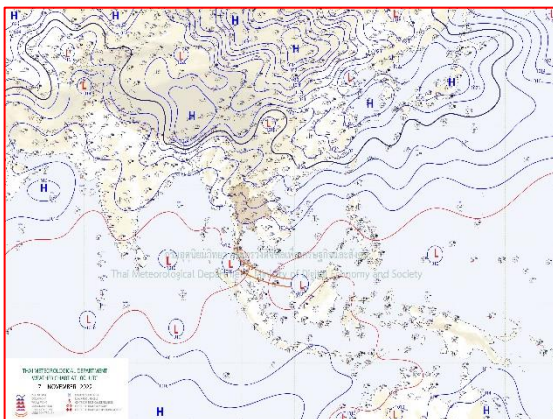
1) สภาพภูมิอากาศ (ที่มา : กรมอุตุนิยมวิทยา)

ลักษณะอากาศทั่วไป

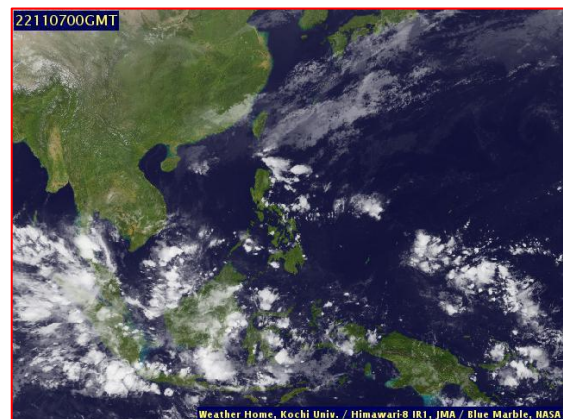
ร่องมรสุมพาดผ่านภาคใต้ตอนล่างเข้าสู่หย่อมความกดอากาศต่ำที่ปกคลุมบริเวณทะเลอันดามันตอนล่าง ประกอบกับมรสุมตะวันออกเฉียงเหนือและลมตะวันออกเฉียงใต้พัดปกคลุมภาคใต้ อ่าวไทย และทะเลอันดามันเริ่มมีกำลังอ่อนลง แต่ยังคงทำให้ภาคใต้มีฝนตกหนักบางแห่ง สำหรับบริเวณความกดอากาศสูงหรือมวลอากาศเย็นจากประเทศจีนที่ปกคลุมประเทศไทยตอนบนมีกำลังปานกลาง ทำให้ภาคเหนือ และภาคตะวันออกเฉียงเหนือยังคงมีอากาศเย็นถึงหนาว ส่วนภาคกลางมีอากาศเย็น กับมีหมอกบางในตอนเช้า ในขณะที่มีลมตะวันออกเฉียงใต้พัดปกคลุม ภาคกลางตอนล่าง รวมทั้งกรุงเทพมหานครและปริมณฑล และภาคตะวันออกเฉียงเหนือ ทำให้บริเวณดังกล่าวมีฝนเกิดขึ้นได้บางพื้นที่

สภาพอากาศภาคตะวันออกเฉียงเหนือ

เมฆเป็นส่วนมากกับมีหมอกบางในตอนเช้า โดยมีฝนเล็กน้อยบางแห่ง อุณหภูมิต่ำสุด 23-25 องศาเซลเซียส อุณหภูมิสูงสุด 31-34 องศาเซลเซียส ลมตะวันออกเฉียงเหนือ ความเร็ว 15-30 กม./ชม. ทะเลมีคลื่นสูงประมาณ 1 เมตร ห่างฝั่งคลื่นสูงมากกว่า 1 เมตร



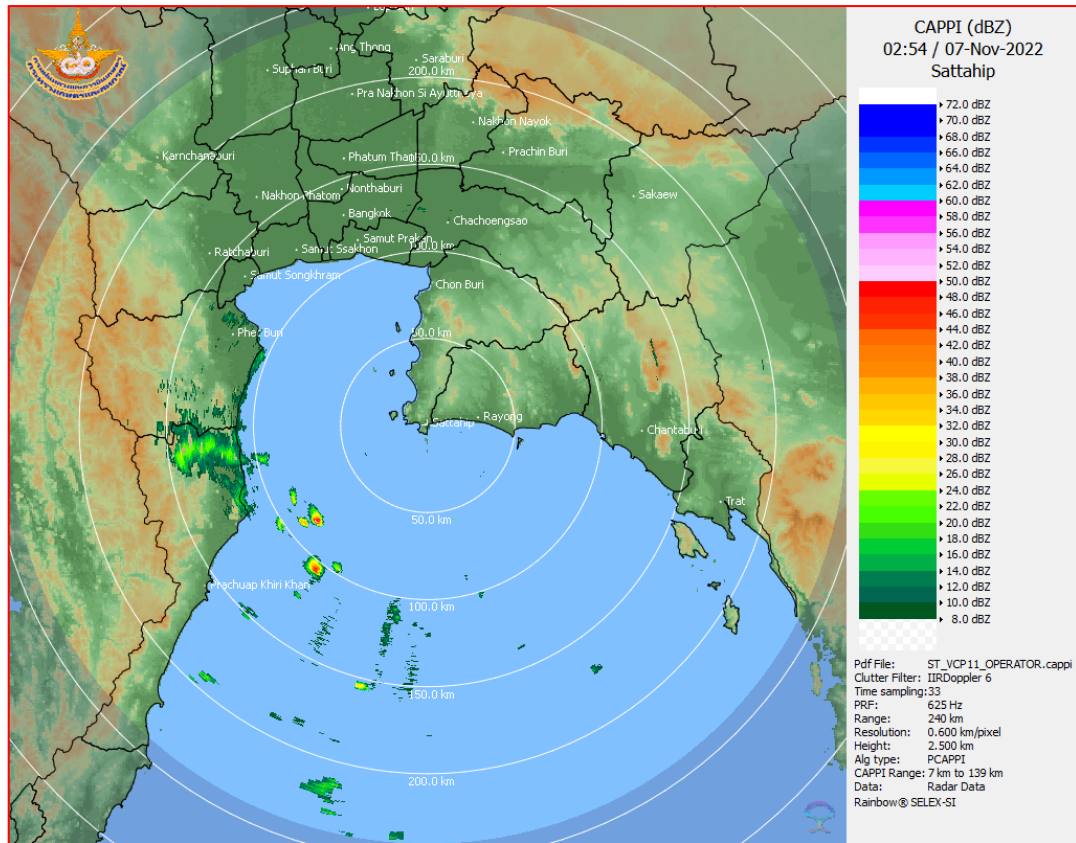
แผนที่อากาศวันที่ 7 พ.ย. 65 เวลา 07.00 น.



ภาพถ่ายจากดาวเทียมวันที่ 7 พ.ย. 65 เวลา 07.00 น.

2) สถานการณ์ฝน

จากข้อมูลสถานการณ์ฝนในพื้นที่ลุ่มน้ำบางปะกง-ปราจีนบุรี ของวันที่ 7 พฤศจิกายน 2565 จากกรมอุตุนิยมวิทยา สถาบันสารสนเทศทรัพยากรน้ำ (องค์การมหาชน) กรมชลประทาน และกรมทรัพยากรน้ำพบว่า ไม่มีฝนตกในพื้นที่



ภาพเรดาร์ตรวจอากาศ “สถานีสัตหีบ จ.ชลบุรี”
ณ วันที่ 7 พฤศจิกายน 2565 เวลา 09.54 น.
(ที่มา : กรมอุตุนิยมวิทยา)

สถานการณ์น้ำฝน

<p>WRF-ROMS (ThaiGeo), 24-Hour Precipitation, Thailand Model (3x3 km) 06-Nov-2022 19:00 to 07-Nov-2022 19:00 (Bangkok Time)</p> <p>Version: 04.02.C320102.20221101 initial date 06-Nov-2022 19:00 (Bangkok Time)</p>	<p>WRF-ROMS (ThaiGeo), 24-Hour Precipitation, Thailand Model (3x3 km) 07-Nov-2022 19:00 to 08-Nov-2022 19:00 (Bangkok Time)</p> <p>Version: 04.02.C320102.20221101 initial date 06-Nov-2022 19:00 (Bangkok Time)</p>
<p>แผนที่การคาดการณ์น้ำฝนวันที่ 7 พ.ย. 65</p>	<p>แผนที่การคาดการณ์น้ำฝนวันที่ 8 พ.ย. 65</p>
<p>WRF-ROMS (ThaiGeo), 24-Hour Precipitation, Thailand Model (3x3 km) 08-Nov-2022 19:00 to 09-Nov-2022 19:00 (Bangkok Time)</p> <p>Version: 04.02.C320102.20221101 initial date 06-Nov-2022 19:00 (Bangkok Time)</p>	<p>WRF-ROMS, 24-Hour Precipitation, Southeast Asia Model (9x9 km) 09-Nov-2022 19:00 to 10-Nov-2022 19:00 (Bangkok Time)</p> <p>Version: 04.02.C320102.20221101 initial date 06-Nov-2022 19:00 (Bangkok Time)</p>
<p>แผนที่การคาดการณ์น้ำฝนวันที่ 9 พ.ย. 65</p>	<p>แผนที่การคาดการณ์น้ำฝนวันที่ 10 พ.ย. 65</p>
<p>WRF-ROMS, 24-Hour Precipitation, Southeast Asia Model (9x9 km) 10-Nov-2022 19:00 to 11-Nov-2022 19:00 (Bangkok Time)</p> <p>Version: 04.02.C320102.20221101 initial date 06-Nov-2022 19:00 (Bangkok Time)</p>	<p>WRF-ROMS, 24-Hour Precipitation, Southeast Asia Model (9x9 km) 11-Nov-2022 19:00 to 12-Nov-2022 19:00 (Bangkok Time)</p> <p>Version: 04.02.C320102.20221101 initial date 06-Nov-2022 19:00 (Bangkok Time)</p>
<p>แผนที่การคาดการณ์น้ำฝนวันที่ 11 พ.ย. 65</p>	<p>แผนที่การคาดการณ์น้ำฝนวันที่ 12 พ.ย. 65</p>
<p>ที่มา : www.thaiwater.net</p>	
<p>ผลการคาดการณ์ปริมาณฝนล่วงหน้า</p>	

3) ข้อมูลปริมาณน้ำในลำน้ำ

สถานการณ์น้ำท่า (3 - 7 พ.ย. 65 ที่มา : กรมชลประทาน เวลา 06.00 น.)

สถานี	อำเภอ	จังหวัด	ลุ่มน้ำ	ระดับ	พฤษภาคม	ตุลาคม	เสาร์	อาทิตย์	จันทร์	แนว
				ตลิ่ง(ม.)	3	4	5	6	7	
				ความจุ	พ.ย.	พ.ย.	พ.ย.	พ.ย.	พ.ย.	้ม
				ลำน้ำ						(เพิ่ม/
				(ลบ.ม./						ลด)
				วิ.)						
Kgt.19A	เกาะ	ชลบุรี	บางปะกง	4.8	1.66	1.71	1.90	2.02	1.90	ลดลง
				83.95	1.80	2.30	5.05	6.85	5.05	
Kgt.30	เทศบาล	ฉะเชิงเทรา	บางปะกง	1.70	-0.29	0.05	0.29	0.92	1.11	เพิ่มขึ้น
				-	*	*	*	*	*	
Ny.1B	เมือง	นครนายก	บางปะกง	8.81	4.49	4.56	4.56	4.61	4.60	ลดลง
				263.90	11.80	13.20	13.20	14.20	14.00	
Ny.3	บ้านนา	นครนายก	บางปะกง	6.26	4.05	4.05	4.02	4.03	4.01	ลดลง
				76.40	3.50	13.20	2.60	2.90	2.30	
Ny.4	เมือง	ปราจีนบุรี	บางปะกง	3.34	*	*	*	*	*	*
				185.00	*	*	*	*	*	
Ny.7	เมือง	นครนายก	บางปะกง	6.56	4.59	4.67	4.68	4.73	4.72	ลดลง
				-	*	*	*	*	*	
Kgt.1	เมือง	ปราจีนบุรี	ปราจีนบุรี	4.13	1.00	0.96	0.82	0.77	0.66	ลดลง
				774.00	*	*	*	*	*	
Kgt.3	กบินทร์	ปราจีนบุรี	ปราจีนบุรี	8.79	2.10	1.98	1.86	1.78	1.68	ลดลง
				543.90	57.00	53.40	49.80	47.40	44.40	
Kgt.6	ศรีมหา	ปราจีนบุรี	ปราจีนบุรี	7.10	1.67	1.62	1.49	1.44	1.34	ลดลง
				-	*	*	*	*	*	
Kgt.9	เขา	สระแก้ว	ปราจีนบุรี	10.00	3.89	3.88	3.87	3.86	3.86	ทรงตัว
				502.50	9.60	9.00	8.40	7.80	7.80	
Kgt.10	เมือง	สระแก้ว	ปราจีนบุรี	11.00	5.78	5.76	5.76	5.75	5.75	ทรงตัว
				300.00	14.20	13.40	13.40	13.00	13.00	
Kgt.13A	กบินทร์	ปราจีนบุรี	ปราจีนบุรี	16.17	7.91	7.83	7.76	7.71	7.65	ลดลง
				420.20	29.30	26.90	24.80	23.30	21.50	
Kgt.14A	นาดี	ปราจีนบุรี	ปราจีนบุรี	7.06	1.44	1.43	1.41	1.41	1.41	ทรงตัว
				352.60	0.88	0.86	0.82	0.82	0.82	

หมายเหตุ* ไม่ได้รับข้อมูล

ปริมาณน้ำในลำน้ำในพื้นที่ลุ่มน้ำบางปะกง-ปราจีนบุรี วันที่ 7 พฤศจิกายน 2565



สถานีเชิงสะพานฉะเชิงเทรา ต.หน้าเมือง อ.เมือง จ.ฉะเชิงเทรา
(ลุ่มน้ำบางปะกง – แม่น้ำบางปะกง)

4) สรุป

- สถานการณ์น้ำในลุ่มน้ำบางปะกง อยู่ในภาวะปกติ และระดับน้ำในลำน้ำส่วนใหญ่มีแนวโน้มลดลง
- สถานการณ์น้ำในลุ่มน้ำปราจีนบุรี อยู่ในภาวะปกติ และระดับน้ำในลำน้ำส่วนใหญ่มีแนวโน้มลดลง