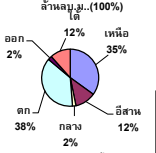


รายงานสรุปสภาพน้ำในอ่างเก็บน้ำขนาดใหญ่และขนาดกลาง

รายงานสถานการณ์ ณ วันที่ 15 พฤศจิกายน 2565

ปริมาณน้ำรวมทั่วประเทศ 70,921 ล้าน ลบ.ม. (100%)



เปรียบเทียบปริมาณน้ำรวมทั่วประเทศ ปัจจุบัน ปี 64 และ 63

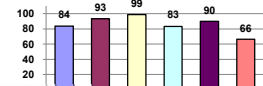
วันที่ 15 พฤศจิกายน 2565 จำนวน 59,105 ล้าน ลบ.ม. หรือ เท่ากับ 83%

วันที่ 15 พฤศจิกายน 2564 จำนวน 55,813 ล้าน ลบ.ม. หรือ เท่ากับ 79%

ปริมาณน้ำในอ่างที่ใช้การได้ในสปีดน้ำ + มากกว่า / - น้อยกว่า สปีดน้ำก่อน 69.00 ล้าน ลบ.ม.

สรุปสถานการณ์ปริมาณน้ำในอ่างเก็บน้ำที่ใช้ในกิจกรรมที่ระบอบ นอกวาง ปริมาณน้ำที่ไหลเข้าอ่าง เมื่อเทียบกับสปีดน้ำที่เข้ามา สถานการณ์อยู่ระหว่างเก็บกักน้ำ

% ปริมาณน้ำรวมแต่ละภาคปัจจุบัน



คงที่	8	อ่าง
ลดลง	23	อ่าง
เพิ่มขึ้น	8	อ่าง

ภาค	สถานการณ์ปริมาณน้ำในอ่าง				ปริมาณน้ำเปลี่ยนแปลง (ล้าน ม.³)	สถานะ
	ลดลง (แห่ง)	คงที่ (แห่ง)	เพิ่มขึ้น (แห่ง)	รวม (แห่ง)		
ภาคเหนือ	2	1	5	8	120.00	ปริมาณน้ำในอ่างเก็บน้ำเพิ่มขึ้น
ภาคตะวันออกเฉียงเหนือ	9	2	1	12	-162.00	ปริมาณน้ำในอ่างเก็บน้ำลดลง
ภาคกลาง	2	1	-	3	-9.00	ปริมาณน้ำในอ่างเก็บน้ำลดลง
ภาคตะวันตก	2	-	-	2	-45.00	ปริมาณน้ำในอ่างเก็บน้ำลดลง
ภาคตะวันออก	5	4	1	10	-8.00	ปริมาณน้ำในอ่างเก็บน้ำลดลง
ภาคใต้	3	-	1	4	35.00	ปริมาณน้ำในอ่างเก็บน้ำเพิ่มขึ้น
รวมทั้งประเทศ	23	8	8	39	-69.00	ปริมาณน้ำในอ่างเก็บน้ำลดลง

ภาค	อ่างเก็บน้ำ	ความจุที่ (ล้าน ม.³)	ปริมาณน้ำที่ใช้งานได้ (ล้าน ม.³)	ใช้การได้จริง (ล้าน ม.³)	ปริมาณน้ำรวม		ปัจจุบัน วันที่ 15 พฤศจิกายน 2565				สปีดน้ำก่อน วันที่ 9 พฤศจิกายน 2565				ปริมาณน้ำ + เพิ่มขึ้น / - ลดลง (ล้าน ม.³)	สถานการณ์ในอ่าง
					#####	%	ปริมาณน้ำ (ล้าน ม.³)	%	ปริมาณน้ำ (ล้าน ม.³)	%	ปริมาณน้ำ (ล้าน ม.³)	%	ปริมาณน้ำ (ล้าน ม.³)	%		
ภาคเหนือ (7)																
1	ภูมิพล (2) ตาก	13,462	3,800	9,662	8,332	62%	12,084	90%	8,284	86%	12,045	89%	8,245	85%	39.00	เพิ่มขึ้น
2	สิริกิติ์ (2) ลุดศรีดัด	9,510	2,850	6,660	4,520	48%	6,828	72%	3,978	60%	6,843	72%	3,993	60%	-15.00	ลดลง
3	แม่เปิน เชียงใหม่	265	12	253	115	43%	273	103%	261	103%	271	102%	259	102%	2.00	เพิ่มขึ้น
4	แม่กวาง เชียงใหม่	263	14	249	78	30%	246	94%	232	93%	244	93%	230	92%	2.00	เพิ่มขึ้น
5	กัวลม ลำปาง	106	3	103	100	94%	104	98%	101	98%	102	96%	99	96%	2.00	เพิ่มขึ้น
6	กัวลนา ลำปาง	170	6	164	141	83%	183	108%	177	108%	180	106%	174	106%	3.00	เพิ่มขึ้น
7	แควน้อย พังงูโลก	939	43	896	955	102%	943	100%	900	100%	951	101%	908	101%	-8.00	ลดลง
	แม่เมาะ	110	16	94	111	101%	110	100%	94	100%	110	100%	94	100%	-	คงที่
	รวมภาคเหนือ 34.85%	24,825	6,744	18,081	14,350	58%	20,772	84%	14,028	78%	20,746	84%	13,908	77%	120.00	เพิ่มขึ้น
ภาคตะวันออกเฉียงเหนือ (12)																
8	ห้วยหลวง อุดรธานี	136	7	129	84	62%	123	90%	116	90%	125	92%	118	91%	-2.00	ลดลง
9	น้ำจืด สกลนคร	520	45	475	342	66%	376	72%	331	70%	377	73%	332	70%	-1.00	ลดลง
10	น้ำพอง (2) สกลนคร	165	8	157	97	59%	89	54%	81	52%	89	54%	81	52%	-	คงที่
11	จำปาศักดิ์ (2) ชัยภูมิ	164	37	127	161	98%	149	91%	112	88%	147	90%	110	87%	2.00	เพิ่มขึ้น
12	อุบลรัตน์ (2) ขอนแก่น	2,431	581	1,850	2,678	110%	2,561	105%	1,980	107%	2,698	111%	2,117	114%	-137.00	ลดลง
13	ลำปาว กาฬสินธุ์	1,980	100	1,880	1,274	64%	1,789	90%	1,689	90%	1,794	91%	1,694	90%	-5.00	ลดลง
14	ลำโดง นครราชสีมา	314	22	292	344	110%	338	108%	316	108%	342	109%	320	110%	-4.00	ลดลง
15	ลำพระเพลิง นครราชสีมา	155	1	154	150	97%	137	88%	136	88%	138	89%	137	89%	-1.00	ลดลง
16	มูลขม นครราชสีมา	141	7	134	143	101%	133	94%	126	94%	135	96%	128	96%	-2.00	ลดลง
17	ลำแจะ นครราชสีมา	275	7	268	281	102%	254	92%	247	92%	260	95%	253	94%	-6.00	ลดลง
18	ลำน้ำรองบุรีรัมย์	121	3	118	118	98%	121	100%	118	100%	121	100%	118	100%	-	คงที่
19	สิรินธร (2) อุบลราชธานี	1,966	831	1,135	1,798	91%	1,744	89%	913	80%	1,750	89%	919	81%	-6.00	ลดลง
	รวมภาคตะวันออกเฉียงเหนือ 11.80%	8,369	1,649	6,720	7,470	89%	7,814	93%	6,165	92%	7,977	95%	6,327	94%	-162.00	ลดลง
ภาคกลาง (3)																
20	ป่าสักชลสิทธิ์ ลพบุรี	960	3	957	986	103%	958	100%	955	100%	962	100%	959	100%	-4.00	ลดลง
21	ห้วยสัก อุทัยธานี	160	17	143	161	101%	160	100%	143	100%	160	100%	143	100%	-	คงที่
22	กระเสียว สุพรรณบุรี	299	99	200	302	101%	285	95%	186	93%	290	97%	191	96%	-5.00	ลดลง
	รวมภาคกลาง 1.92%	1,419	119	1,300	1,449	102%	1,403	98%	1,284	90%	1,412	100%	1,293	99%	-9.00	ลดลง
ภาคตะวันออก (2)																
23	ศรีนครินทร์ (2) กาญจนบุรี	17,745	10,265	7,480	16,199	91%	15,974	90%	5,709	76%	15,978	90%	5,713	76%	-4.00	ลดลง
24	วชิราลงกรณ (2) กาญจนบุรี	8,860	3,012	5,848	7,748	87%	6,197	70%	3,185	54%	6,238	70%	3,226	55%	-41.00	ลดลง
	รวมภาคตะวันออก 37.51%	26,605	13,277	13,328	23,947	90%	22,172	83%	8,894	67%	22,217	84%	8,939	67%	-45.00	ลดลง
ภาคตะวันออก (6+4)																
25	ขุนด่าน นครนายก	224	5.00	219	224	100%	221	99%	216	99%	222	99%	217	99%	-1.00	ลดลง
26	คลองสิชล ฉะเชิงเทรา	420	30.00	390	256	61%	382	91%	352	90%	384	91%	354	91%	-2.00	ลดลง
27	บางพระ (3) ชลบุรี	117	12.00	105	116	99%	115	98%	103	98%	112	96%	100	95%	3.00	เพิ่มขึ้น
28	หนองปลาไหล (3) ระยอง	164	13.75	150	187	114%	178	109%	164	110%	179	109%	165	110%	-1.00	ลดลง
29	ประแสร์ (3) ระยอง	295	20.00	275	292	99%	269	91%	249	91%	271	92%	251	91%	-2.00	ลดลง
30	มาบประชัน (3) ระยอง	17	0.72	16	6	38%	7	42%	6	40%	7	42%	6.33	40%	-	คงที่
31	พองคัง (3) ระยอง	21	1.00	20	17	77%	17	78%	16	77%	17	78%	15.71	77%	-	คงที่
32	คลองใหญ่ (3) ระยอง	79	3.00	76	11	14%	10	13%	7	9%	10	13%	7.20	9%	-	คงที่
33	คลองใหญ่ (3) ระยอง	45	3.00	42	20	44%	20	43%	17	39%	20	43%	16.52	39%	-	คงที่
34	นฤมิตรจินดา ปราจีนบุรี	295	19.00	276	1,388	471%	289	98%	270	98%	294	100%	275.00	100%	-5.00	ลดลง
	รวมภาคตะวันออก 2.37%	1,678	107	1,570	2,517	150%	1,507	90%	1,400	89%	1,515	90%	1,408	90%	-8.00	ลดลง
ภาคใต้ (4)																
35	แก่งกระจาน เพชรบุรี	710	65	645	662	93%	510	72%	445	69%	521	73%	456	71%	-11.00	ลดลง
36	ปราณบุรี ประจวบคีรีขันธ์	391	18	373	332	85%	253	65%	235	63%	263	67%	245	66%	-10.00	ลดลง
37	รัชชประภา (2) สุราษฎร์ธานี	5,639	1,352	4,287	4,361	77%	3,746	66%	2,394	56%	3,751	67%	2,399	56%	-5.00	ลดลง
38	บางลาง (2) ยะลา	1,454	276	1,178	725	50%	928	64%	652	55%	867	60%	591	50%	61.00	เพิ่มขึ้น
	รวมภาคใต้ 11.55%	8,194	1,711	6,483	7,411	74%	5,436	66%	3,726	57%	5,402	66%	3,691	57%	35.00	เพิ่มขึ้น
	รวมทั้งประเทศ 100%(38)	71,090	23,607	47,482	55,813	79%	59,105	83%	35,497	75%	30,132	42%	35,566	75%	-69.00	ลดลง

ที่มาข้อมูล : ตารางสรุปสภาพน้ำในอ่างเก็บน้ำขนาดใหญ่ทั่วประเทศ และตารางสรุปสภาพน้ำในอ่างเก็บน้ำภาคตะวันออก กรมชลประทาน

หมายเหตุ :

- อ่างเก็บน้ำขนาดใหญ่ หมายถึง อ่างเก็บน้ำที่มีความจุตั้งแต่ 100 ล้าน ลบ.ม. ขึ้นไป
- เป็นอ่างเก็บน้ำอยู่ในความรับผิดชอบของการไฟฟ้าฝ่ายผลิตแห่งประเทศไทย(10) นอกนั้นอยู่ในความรับผิดชอบของกรมชลประทาน(28)
- เป็นอ่างเก็บน้ำขนาดกลางที่มีความสำคัญต่อการลดผลกระทบและการประปาฯ ของลุ่มน้ำชายฝั่งทะเลและบริเวณ
- จังหวัดที่มีอ่างเก็บน้ำขนาดใหญ่มีจำนวน 26 จังหวัด ไม่มี 50 จังหวัด
- ที่มา : กรมชลประทาน และการไฟฟ้าฝ่ายผลิตแห่งประเทศไทย

รศ. หมายถึง ระดับเก็บกักน้ำของอ่าง



ศูนย์เผยแพร่

ศูนย์ป้องกันภัยพิบัติฯ กรมชลประทาน

ลำดับของเขื่อนตามความจุ

1.ศรีนครินทร์ 2.ภูมิพล 3.สิริกิติ์ 4.วชิราลงกรณ 5.รัชชประภา

6.อุบลรัตน์ 7.สิรินธร 8.บางลาง 9.ลำปาง 10.ป่าสัก

ลำดับของเขื่อนตามปริมาณน้ำใช้การได้

1.ภูมิพล 2.ศรีนครินทร์ 3.สิริกิติ์ 4.วชิราลงกรณ 5.รัชชประภา

6.ลำปาง 7.อุบลรัตน์ 8.บางลาง 9.สิรินธร 10.ป่าสัก