



รายงานการเฝ้าระวังติดตามสถานการณ์น้ำ ๒๔ ชั่วโมง

ศูนย์ป้องกันวิกฤติน้ำ กรมทรัพยากรน้ำ กระทรวงทรัพยากรธรรมชาติและสิ่งแวดล้อม
โทรศัพท์ ๐ ๒๒๙๘ ๖๖๓๑ โทรสาร ๐ ๒๒๙๘ ๖๖๒๙ <http://www.dwr.go.th>

รายงานฉบับที่ ๑๓๘/๒๕๕๙

เวลา ๐๘.๐๐ น.

วันที่ ๑๒ มีนาคม ๒๕๕๙

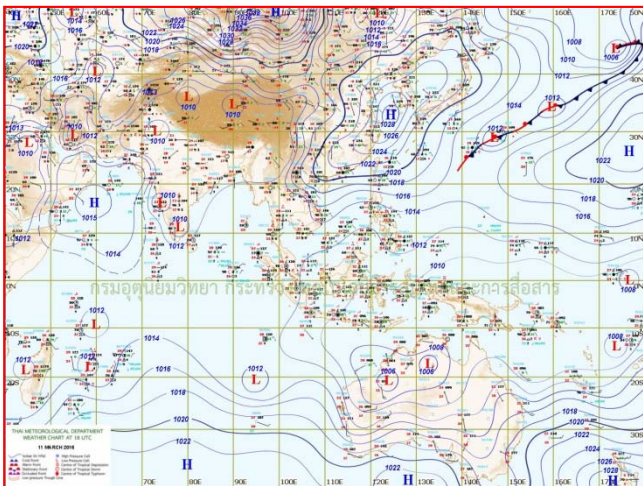
เรื่อง รายงานการเฝ้าระวังติดตามสถานการณ์น้ำ ๒๔ ชั่วโมง

เรียน รว.ทส. เลขานุการ รว.ทส. ปท.ทส. รอง ปท.ทส. อท. รอง อท. และหน่วยงานที่เกี่ยวข้อง

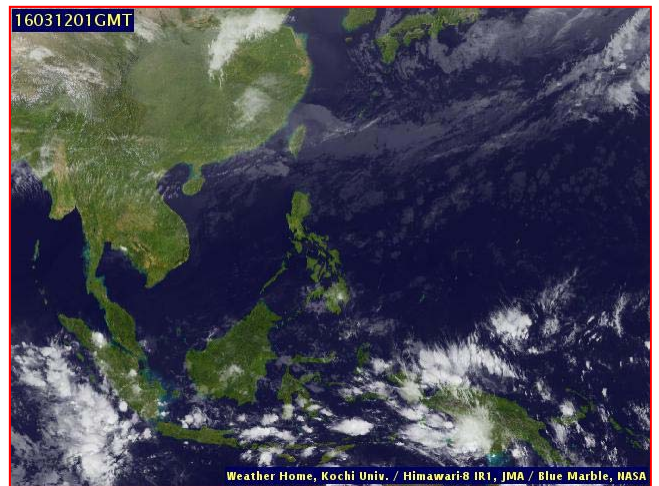
กรมทรัพยากรน้ำขอรายงานการเฝ้าระวังและติดตามสถานการณ์น้ำ ประจำวันที่ ๑๒ มีนาคม ๒๕๕๙ ดังนี้

๑. สภาวะอากาศ ณ เวลา ๐๖.๐๐ น. (ที่มา : กรมอุตุนิยมวิทยา)

บริเวณความกดอากาศสูงกำลังแรงจากประเทศจีนได้แผ่ลงมาปกคลุมภาคตะวันออกเฉียงเหนือและทะเลจีนใต้แล้ว ในขณะที่บริเวณดังกล่าวมีอากาศร้อนถึงร้อนจัด ลักษณะเช่นนี้ทำให้ภาคตะวันออกเฉียงเหนือ ภาคตะวันออก และภาคกลาง จะมีพายุฤดูร้อนเกิดขึ้น โดยมีพายุฝนฟ้าคะนอง ลมกระโชกแรง และลูกเห็บตกได้บางพื้นที่บริเวณจังหวัด บุรีรัมย์ สุรินทร์ ศรีสะเกษ อุบลราชธานี ลพบุรี สระบุรี ชลบุรี ระยอง จันทบุรี และตราด ต่อไปอีก ๑ วัน โดยภาคตะวันออกเฉียงเหนือ อุณหภูมิจะลดลงอีก ๑-๓ องศาเซลเซียส ทำให้อากาศคลายความร้อนลง ขอให้ประชาชนในบริเวณดังกล่าวระมัดระวังอันตรายจากพายุฤดูร้อนที่จะเกิดขึ้น รวมถึงอยู่ห่างจากต้นไม้ใหญ่ ป้ายโฆษณา และสิ่งก่อสร้างที่ไม่แข็งแรง ไว้ด้วย

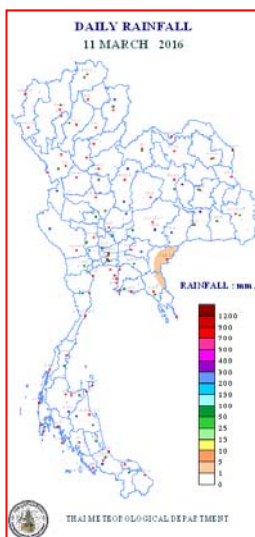


แผนที่อากาศ วันที่ ๑๒ มี.ค. ๒๕๕๙ เวลา ๐๖.๐๐ น.



ภาพถ่ายจากดาวเทียม วันที่ ๑๒ มี.ค. ๒๕๕๙ เวลา ๐๘.๐๐ น.

๒. ปริมาณฝนสะสม ณ เวลา ๐๗.๐๐ น. (เมื่อวาน) - ๐๗.๐๐ น. (วันนี้) (ที่มา : กรมอุตุนิยมวิทยา)

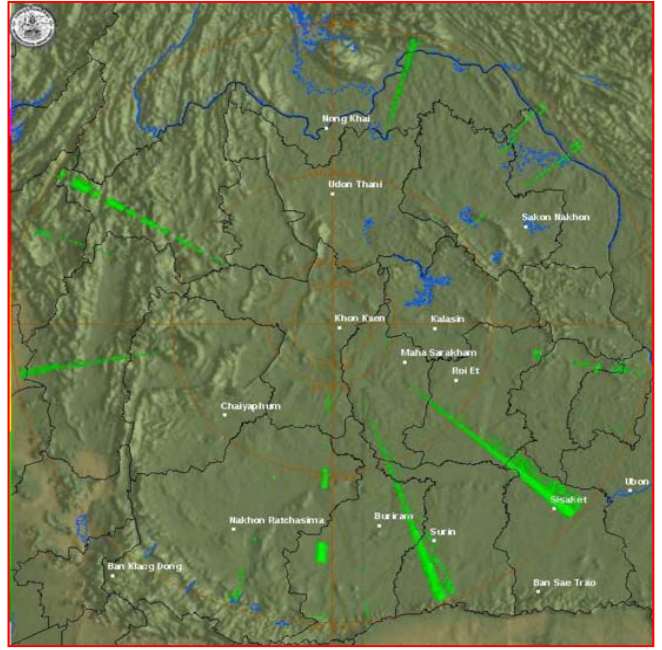


จุดตรวจวัด	ปริมาณฝน (มม.)
อรัญประเทศ จ.สระแก้ว	๒.๐
จ.ร้อยเอ็ด	๐.๔

๓. เรดาร์ตรวจอากาศ ณ วันที่ ๑๒ มีนาคม ๒๕๕๙ (ที่มา: กรมอุตุนิยมวิทยา)



สถานีสุวรรณภูมิ เวลา ๐๙.๓๐ น.



สถานีขอนแก่น เวลา ๐๙.๔๕ น.

จากเรดาร์ตรวจอากาศจะพบว่า มีกลุ่มเมฆฝนกระจายบริเวณภาคกลาง ภาคตะวันออก ภาคตะวันออกเฉียงเหนือ

๔. สถานการณ์น้ำในอ่างเก็บน้ำขนาดใหญ่ ณ วันที่ ๑๑ มีนาคม ๒๕๕๙ (ที่มา: กรมชลประทาน)

สภาพน้ำในอ่างเก็บน้ำขนาดใหญ่ ปริมาณน้ำในอ่างฯ ๓๕,๘๔๗ ล้าน ลบ.ม. คิดเป็นร้อยละ ๕๑ (ปริมาณน้ำใช้การได้ ๑๒,๓๔๔ ล้าน ลบ.ม. คิดเป็นร้อยละ ๒๖) ปริมาณน้ำในอ่างฯ เทียบกับปี ๒๕๕๘ (๔๐,๕๔๐ ล้าน ลบ.ม. คิดเป็นร้อยละ ๕๘) น้อยกว่าปี ๒๕๕๘ จำนวน ๔,๖๙๓ ล้าน ลบ.ม. ปริมาณน้ำไหลลงอ่างฯ จำนวน ๑๓.๐๐ ล้าน ลบ.ม. ปริมาณน้ำระบายจำนวน ๖๗.๑๙ ล้าน ลบ.ม. สามารถรับน้ำได้อีก ๓๔,๕๒๓ ล้าน ลบ.ม. ในช่วงฤดูแล้งตั้งแต่ ๑ พฤศจิกายน ๒๕๕๘ ถึงปัจจุบัน ปริมาณน้ำไหลลงอ่างฯ สะสม จำนวน ๓,๒๖๖ ล้าน ลบ.ม. ปริมาณน้ำระบายสะสม จำนวน ๗,๐๘๐ ล้าน ลบ.ม.

อ่างเก็บน้ำ	ปริมาณน้ำในอ่าง		ปริมาณน้ำใช้การได้		ปริมาณน้ำไหลลงอ่าง		ปริมาณน้ำระบาย		ปริมาณน้ำรับได้อีก (ล้าน ม. ^๓) (ความจุที่ รนส.- ปริมาณน้ำปัจจุบัน)
	ปริมาณ (ล้าน ม. ^๓)	% น้ำเก็บกัก	ปริมาณ (ล้าน ม. ^๓)	% น้ำใช้การ	วันนี้ (ล้าน ม. ^๓)	เมื่อวาน (ล้าน ม. ^๓)	วันนี้ (ล้าน ม. ^๓)	เมื่อวาน (ล้าน ม. ^๓)	
๑.ภูมิพล	๔,๕๕๒	๓๔	๗๕๒	๘	๐.๐๐	๐.๐๐	๕.๐๐	๕.๐๐	๘,๙๑๐
๒.สิริกิติ์	๔,๒๒๔	๔๔	๑,๓๗๔	๒๑	๒.๔๙	๒.๕๓	๑๐.๑๑	๑๐.๑๖	๖,๔๑๖
๓.จุฬาภรณ์	๖๐	๓๗	๒๓	๑๘	๐.๐๒	๐.๐๒	๐.๐๐	๐.๐๐	๑๔๗
๔.อุบลรัตน์	๖๒๕	๒๖	๔๔	๒	๐.๐๐	๐.๐๐	๐.๕๑	๐.๕๐	๑,๘๐๖
๕.ลำปาว	๕๕๗	๒๘	๔๕๗	๒๔	๐.๐๐	๐.๐๐	๕.๑๘	๕.๒๒	๑,๘๙๓
๖.สิรินธร	๑,๑๑๗	๕๗	๒๘๖	๒๕	๐.๐๐	๐.๐๐	๑.๓๔	๑.๕๗	๘๔๙
๗.ป่าสักชลสิทธิ์	๓๖๔	๓๘	๓๖๑	๓๘	๐.๐๐	๐.๐๐	๑.๗๔	๑.๗๕	๕๙๖
๘.ศรีนครินทร์	๑๒,๓๘๒	๗๐	๒,๑๑๗	๒๘	๒.๙๘	๑.๔๓	๘.๐๓	๘.๐๐	๖,๔๖๘
๙.วีรลพการณ	๔,๕๒๓	๕๑	๑,๕๑๑	๒๖	๐.๗๔	๐.๐๐	๑๐.๑๐	๑๐.๐๘	๖,๔๗๗
๑๐.ขุนด่านปราการชล	๙๙	๔๔	๙๕	๔๓	๐.๐๑	๐.๐๑	๐.๓๔	๑.๓๔	๑๒๗
๑๑.รัชชประภา	๔,๓๗๕	๗๘	๓,๐๒๓	๗๑	๔.๑๖	๑.๔๖	๑๒.๘๕	๑๑.๗๓	๒,๒๔๕
๑๒.บางกลาง	๙๖๙	๖๗	๗๐๙	๕๙	๑.๒๐	๑.๓๓	๓.๖๕	๓.๓๕	๗๐๕

๕. สถานการณ์น้ำในประเทศ ณ วันที่ ๘ - ๑๒ มีนาคม ๒๕๕๙ (ที่มา: กรมชลประทาน)

สถานี	แม่น้ำ	อำเภอ	จังหวัด	ระดับ ตลิ่ง (ม.รทก.)	ระดับน้ำ (ม.รทก.)					แนวโน้ม
					อังคาร	พุธ	พฤหัสบดี	ศุกร์	เสาร์	
					๘ มี.ค.	๙ มี.ค.	๑๐ มี.ค.	๑๑ มี.ค.	๑๒ มี.ค.	
P.๑	ปิง	เมือง	เชียงใหม่	๓.๗๐	๐.๗๘	๐.๗๔	๐.๗๑	๐.๗๐	๐.๗๖	เพิ่มขึ้น
W.๑C	วัง	เมือง	ลำปาง	๕.๒๐	-๐.๐๒	๐.๐๙	๐.๑๕	๐.๐๕	-๐.๐๑	ลดลง
Y.๔	ยม	เมือง	สุโขทัย	๗.๔๕	๐.๑๕	๐.๒๕	๐.๒๙	๐.๓๗	๐.๔๔	เพิ่มขึ้น
N.๖๗	น่าน	ชุมแสง	นครสวรรค์	๒๘.๓๐	๑๗.๗๔	๑๘.๗๓	๑๘.๗๒	๑๘.๗๑	๑๘.๗๓	เพิ่มขึ้น
C.๑๓	เจ้าพระยา	สรรพยา	ชัยนาท	๑๖.๓๔	๑๔.๔๓	๑๔.๕๑	๑๔.๕๕	๑๔.๖๐	๑๔.๖๔	เพิ่มขึ้น
M.๖A	มูล	สตึก	บุรีรัมย์	๕.๔๐	๐.๔๙	๐.๔๘	๐.๔๘	๐.๔๗	๐.๔๖	ลดลง
M.๗	มูล	เมือง	อุบลราชธานี	๗.๐๐	๑.๗๐	๑.๖๒	๑.๗๐	๑.๖๖	๑.๖๒	ลดลง
M.๑๙๑	ลำตะคอง	เมือง	นครราชสีมา	๓.๐๐	๐.๖๗	๐.๖๗	๐.๗๔	๐.๖๘	๐.๗๓	เพิ่มขึ้น
M.๑๕๙	ลำชี	จอมพระ	สุรินทร์	๑๑.๓๐	๒.๐๕	๒.๐๔	๒.๐๔	๒.๐๔	๒.๐๓	ลดลง
M.๙๕	ลำเสียวใหญ่	สุวรรณภูมิ	ร้อยเอ็ด	๓.๒๐	๑.๖๙	๑.๖๘	๑.๖๘	๑.๖๗	๑.๖๖	ลดลง
X.๖๔	คลองท่าชะ	ท่าชะ	ชุมพร	๑๗.๑๓	๗.๗๐	๗.๗๐	๗.๗๐	๗.๗๐	๗.๗๐	ทรงตัว
X.๑๔๙	คลองกลาย	นบพิตำ	นครศรีธรรมราช	๓๓.๙๖	๒๙.๐๖	๒๙.๐๕	๒๙.๐๔	๒๙.๐๔	๒๙.๐๕	เพิ่มขึ้น
X.๒๗๔	แม่น้ำโก-ลก	แว้ง	นราธิวาส	๒๒.๔๐	๑๘.๖๒	๑๘.๖๐	๑๘.๖๐	๑๘.๕๗	๑๘.๕๖	ลดลง
X.๓๗A	แม่น้ำตาปี	พระแสง	สุราษฎร์ธานี	๑๐.๗๖	๔.๘๐	๔.๗๘	๔.๗๗	๔.๗๖	๔.๗๕	ลดลง

*** ยังไม่ได้รับรายงาน

๖. สถานการณ์น้ำในพื้นที่ลุ่มน้ำโขง ณ วันที่ ๑๐ มีนาคม ๒๕๕๙ (ที่มา: MRC : Mekong River Commission)

สถานี	ระดับตลิ่ง (เมตร)	ระดับน้ำ (เมตร)	ต่ำกว่าระดับตลิ่ง (เมตร)	แนวโน้ม
อ.เชียงแสน จ.เชียงราย	๑๑.๘๐	๒.๒๓	๙.๕๗	ทรงตัว
อ.เชียงคาน จ.เลย	๑๗.๔๐	๓.๖๑	๑๓.๗๙	ลดลง
อ.เมือง จ.หนองคาย	๑๒.๒๐	๑.๔๖	๑๐.๗๔	ลดลง
อ.เมือง จ.นครพนม	๑๒.๗๐	๑.๗๔	๑๐.๙๖	ทรงตัว
อ.เมือง จ.มุกดาหาร	๑๒.๘๐	๒.๑๐	๑๐.๗๐	ทรงตัว
อ.โขงเจียม จ.อุบลราชธานี	๑๕.๕๐	-	-	-

๖. สถานการณ์เตือนภัย Early Warning ณ วันที่ ๑๒ มีนาคม ๒๕๕๙ (ที่มา: สำนักวิจัย พัฒนาและอุทกวิทยา กรมทรัพยากรน้ำ) [เวลา ๑๕.๐๐ น.(เมื่อวาน) - ๐๘.๐๐ น.(วันนี้)]

การแจ้งเตือน	สถานี	การแจ้งเตือน
เตือนสีแดง (อพยพ)	-	-
เตือนสีเหลือง (เตือนภัย)	-	-
เตือนสีเขียว (เฝ้าระวัง)	-	-

*ได้รับข้อมูลจากทาง Social Media โดยโปรแกรม Line ศูนย์อุทกภัย ทน.

๗. เหตุการณ์วิกฤตน้ำปัจจุบัน ณ วันที่ ๑๒ มีนาคม ๒๕๕๙ [เวลา ๑๕.๐๐ น.(เมื่อวาน) - ๐๘.๐๐ น.(วันนี้)]

ไม่มีเหตุการณ์วิกฤตน้ำ

๘. สถานการณ์ภัยแล้ง ณ วันที่ ๑๒ มีนาคม ๒๕๕๙ (ที่มา : กรมป้องกันและบรรเทาสาธารณภัย)

จังหวัดที่ประกาศเขตการให้ความช่วยเหลือผู้ประสบภัยพิบัติกรณีฉุกเฉิน (ภัยแล้ง) ตามระเบียบกระทรวงการคลังว่าด้วยเงินทดรองราชการเพื่อช่วยเหลือผู้ประสบภัยพิบัติกรณีฉุกเฉิน พ.ศ. ๒๕๕๖ จำนวน ๒๑ จังหวัด ๑๐๔ อำเภอ ๕๐๗ ตำบล ๔,๓๕๕ ปัจจุบันยังคงเหลือมีการประกาศเขตฯ (ภัยแล้ง) จำนวน ๑๕ จังหวัด ๖๐ อำเภอ ๒๗๘ ตำบล ๒,๓๖๙ หมู่บ้าน

ที่	จังหวัด	อำเภอ	ตำบล	หมู่บ้าน	รายชื่ออำเภอที่ประกาศเขตภัยพิบัติฯ
๑	เชียงใหม่	๓	๕	๒๒	ดอยเต่า สันกำแพง แม่ริม
๒	อุดรธานี	๒	๑๑	๑๐๒	เมืองอุดรธานี ท่าปลา
๓	พะเยา	๖	๓๐	๒๐๑	เมืองพะเยา ดอกคำใต้ แม่ใจ จุน ภูกามยาว เชียงคำ
๔	สุโขทัย	๘	๔๐	๒๘๖	สวรรคโลก ศรีนคร ศรีสำโรง ศรีสันตลักษ์ เมือง ศิริมาศทุ่งเสลี่ยม บ้านด่านลานหอย
๕	นครสวรรค์	๒	๒	๑๙	เมือง ชุมแสง
๖	น่าน	๑	๑	๒	สองแคว
๗	นครราชสีมา	๑๐	๖๒	๖๕๙	ขามสะแกแสง คง บัวลาย แก้มสนามนาง โนนไทย ด่านขุนทด โนนสูง เทพารักษ์ พระทองคำ บัวใหญ่
๘	นครพนม	๒	๖	๕๔	นาหว้า โพนสวรรค์
๙	มหาสารคาม	๔	๒๗	๓๑๑	กันทรวิชัย โกสุมพิสัย ชื่นชม เชียงยืน
๑๐	บุรีรัมย์	๓	๗	๓๒	เมือง พลับพลาชัย ห้วยราช
๑๑	กาญจนบุรี	๒	๖	๔๗	ห้วยกระเจา ท่าม่วง
๑๒	เพชรบุรี	๓	๓	๑๖	ชะอำ แก่งกระจาน บ้านลาด
๑๓	สระแก้ว	๔	๒๘	๒๔๖	โคกสูงวัฒนานคร ตาพระยา อัญประเทศ
๑๔	จันทบุรี	๙	๔๙	๓๖๕	มะขามโป่งน้ำร้อน สอยดาว แก่งหางแมว ชลุม นายายอาม เมืองเขาคิชฌกูฏ ท่าใหม่ เกาะสีชัง
๑๕	ชลบุรี	๑	๑	๗	เกาะสีชัง
รวม ๑๕ จังหวัด		๖๐	๒๗๘	๒,๓๖๙	

๙. การคาดหมายลักษณะอากาศ ๗ วันข้างหน้า (ระหว่างวันที่ ๑๒ - ๑๘ มีนาคม ๒๕๕๙)

บริเวณความกดอากาศสูงกำลังแรงจากประเทศจีนแผ่ปกคลุมภาคตะวันออกเฉียงเหนือ ในขณะที่บริเวณประเทศไทยตอนบนมีอากาศร้อนถึงร้อนจัดโดยทั่วไป ลักษณะเช่นนี้ทำให้เกิดพายุฤดูร้อนในภาคตะวันออกเฉียงเหนือ ภาคกลาง และภาคตะวันออก โดยมีฝนฟ้าคะนอง ลมกระโชกแรง

ส่วนในช่วงวันที่ ๑๓-๑๘ มี.ค. บริเวณความกดอากาศสูงที่ปกคลุมภาคตะวันออกเฉียงเหนือมีกำลังอ่อนลง ในขณะที่มีความกดอากาศต่ำเนื่องจากความร้อนปกคลุมประเทศไทยตอนบน ลักษณะเช่นนี้ทำให้บริเวณดังกล่าวจะมีอุณหภูมิสูงขึ้นกับมีอากาศร้อนถึงร้อนจัดกับมีฟ้าหลัวในตอนกลางวัน ส่วนลมตะวันออกเฉียงใต้พัดนำความชื้นเข้าปกคลุมภาคตะวันออก ลักษณะเช่นนี้ทำให้บริเวณดังกล่าวมีฝนบางแห่ง

จึงเรียนมาเพื่อโปรดทราบ

นายสุพจน์ โตวิจักษณ์ชัยกุล
อธิบดีกรมทรัพยากรน้ำ