

รายงานสถานการณ์น้ำลุ่มน้ำบางปะกง-ปราจีนบุรี

วันที่ 22 พฤศจิกายน 2565

1) สภาพภูมิอากาศ (ที่มา : กรมอุตุนิยมวิทยา)

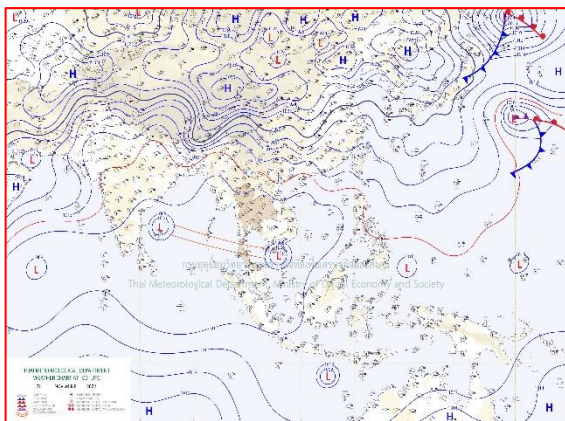
ลักษณะอากาศทั่วไป

พยากรณ์อากาศ 24 ชั่วโมงข้างหน้า หย่อมความกดอากาศต่ำกำลังแรงปกคลุมบริเวณชายฝั่งประเทศเวียดนามตอนล่าง มีแนวโน้มจะเคลื่อนผ่านปลายแหลมญวนและเข้าสู่อ่าวไทยในช่วงวันที่ 22-23 พ.ย. 65 ประกอบกับร่องมรสุมพาดผ่านภาคใต้ตอนกลาง ลักษณะเช่นนี้ทำให้ภาคตะวันออกเฉียงเหนือตอนล่าง ภาคตะวันออก และภาคใต้ฝั่งตะวันออกมีฝนตกหนักบางแห่ง โดยมีฝนตกหนักมากในภาคใต้ฝั่งตะวันตก ขอให้ประชาชนบริเวณดังกล่าวระวังอันตรายจากฝนตกหนักถึงหนักมากและฝนที่ตกสะสมซึ่งอาจทำให้เกิดน้ำท่วมฉับพลัน น้ำป่าไหลหลาก และน้ำล้นตลิ่ง โดยเฉพาะพื้นที่ลาดเชิงเขาใกล้ทางน้ำไหลผ่านและพื้นที่ลุ่ม สำหรับลมตะวันออกเฉียงและลมตะวันออกเฉียงใต้ในระดับบนยังคงพัดปกคลุมประเทศไทยตอนบน ส่งผลให้ภาคเหนือ ภาคตะวันออกเฉียงเหนือตอนล่าง ภาคกลางรวมทั้งกรุงเทพมหานครและปริมณฑล มีฝนฟ้าคะนองเกิดขึ้นได้บางพื้นที่

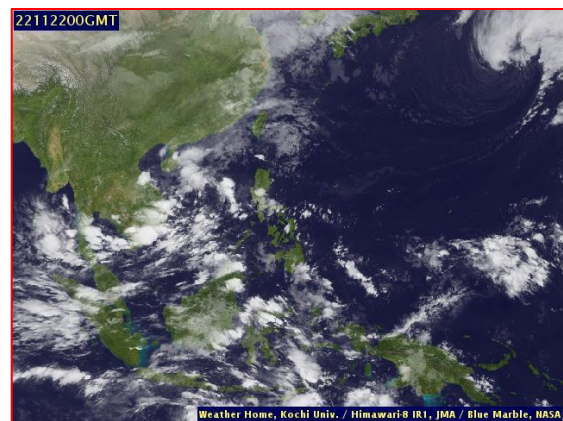
สำหรับคลื่นลมบริเวณทะเลอันดามันและอ่าวไทยมีกำลังแรงขึ้น โดยอ่าวไทยตอนล่างมีคลื่นสูง 2-3 เมตร บริเวณที่มีฝนฟ้าคะนองคลื่นสูงมากกว่า 3 เมตร บริเวณอ่าวไทยตอนบนคลื่นสูง 1-2 เมตร บริเวณที่มีฝนฟ้าคะนองคลื่นสูงมากกว่า 2 เมตร

สภาพอากาศภาคตะวันออก

มีฝนฟ้าคะนองร้อยละ 60 ของพื้นที่ และมีฝนตกหนักบางแห่ง บริเวณจังหวัดสระแก้ว ระยอง จันทบุรี และตราด อุณหภูมิต่ำสุด 24-26 องศาเซลเซียส อุณหภูมิสูงสุด 32-34 องศาเซลเซียส ลมตะวันออกเฉียงเหนือ ความเร็ว 20-35 กม./ชม. ทะเลมีคลื่นสูงประมาณ 2 เมตร บริเวณที่มีฝนฟ้าคะนองคลื่นสูงมากกว่า 2 เมตร



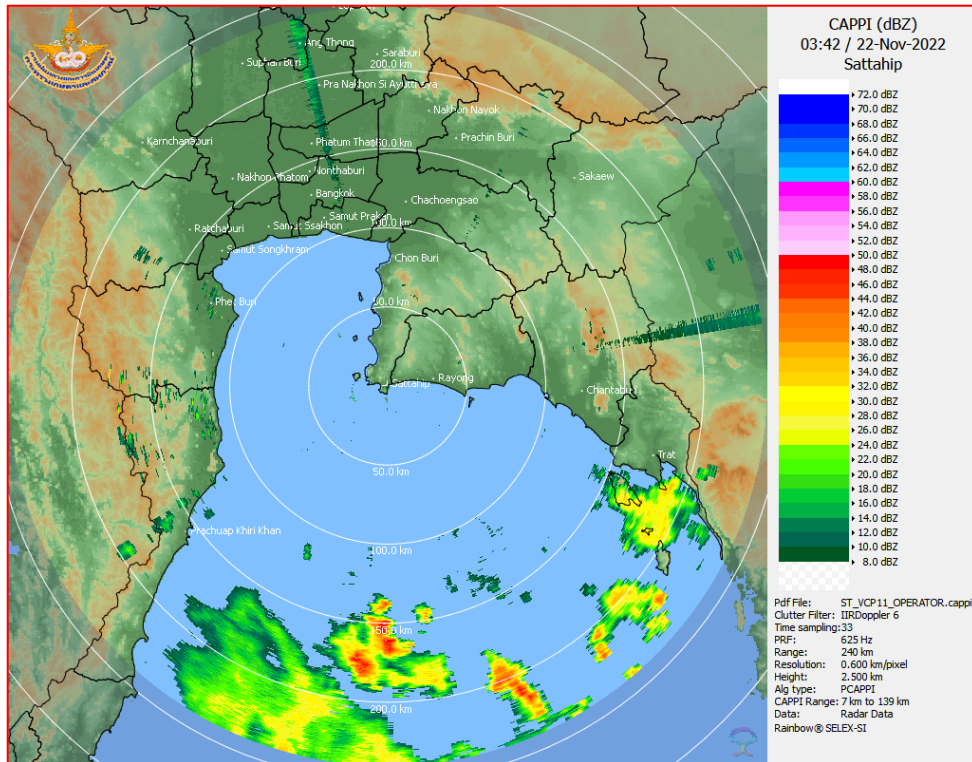
แผนที่อากาศวันที่ 22 พ.ย. 65 เวลา 07.00 น.



ภาพถ่ายจากดาวเทียมวันที่ 22 พ.ย. 65 เวลา 07.00 น.

2) สถานการณ์ฝน

จากข้อมูลสถานการณ์ฝนในพื้นที่ลุ่มน้ำบางปะกง-ปราจีนบุรี ของวันที่ 22 พฤศจิกายน 2565 จากกรมอุตุนิยมวิทยา สถาบันสารสนเทศทรัพยากรน้ำ (องค์การมหาชน) กรมชลประทาน และกรมทรัพยากรน้ำพบว่า ไม่มีฝนตกในพื้นที่



ภาพเรดาร์ตรวจอากาศ “สถานีสัตหีบ จ.ชลบุรี”
ณ วันที่ 22 พฤศจิกายน 2565 เวลา 10.42 น.
(ที่มา : กรมอุตุนิยมวิทยา)

สถานการณ์น้ำฝน

<p>WRF-ROMS (ThaiGeo), 24-Hour Precipitation, Thailand Model (3x3 km) 21-Nov-2022 19:00 to 22-Nov-2022 19:00 (Bangkok Time)</p> <p>Version: 04.02.C320102.20221101 initial date 21-Nov-2022 19:00 (Bangkok Time)</p>	<p>WRF-ROMS (ThaiGeo), 24-Hour Precipitation, Thailand Model (3x3 km) 22-Nov-2022 19:00 to 23-Nov-2022 19:00 (Bangkok Time)</p> <p>Version: 04.02.C320102.20221101 initial date 21-Nov-2022 19:00 (Bangkok Time)</p>
<p>แผนที่การคาดการณ์น้ำฝนวันที่ 22 พ.ย. 65</p>	<p>แผนที่การคาดการณ์น้ำฝนวันที่ 23 พ.ย. 65</p>
<p>WRF-ROMS (ThaiGeo), 24-Hour Precipitation, Thailand Model (3x3 km) 23-Nov-2022 19:00 to 24-Nov-2022 19:00 (Bangkok Time)</p> <p>Version: 04.02.C320102.20221101 initial date 21-Nov-2022 19:00 (Bangkok Time)</p>	<p>WRF-ROMS, 24-Hour Precipitation, Southeast Asia Model (9x9 km) 24-Nov-2022 19:00 to 25-Nov-2022 19:00 (Bangkok Time)</p> <p>Version: 04.02.C320102.20221101 initial date 21-Nov-2022 19:00 (Bangkok Time)</p>
<p>แผนที่การคาดการณ์น้ำฝนวันที่ 24 พ.ย. 65</p>	<p>แผนที่การคาดการณ์น้ำฝนวันที่ 25 พ.ย. 65</p>
<p>WRF-ROMS, 24-Hour Precipitation, Southeast Asia Model (9x9 km) 25-Nov-2022 19:00 to 26-Nov-2022 19:00 (Bangkok Time)</p> <p>Version: 04.02.C320102.20221101 initial date 21-Nov-2022 19:00 (Bangkok Time)</p>	<p>WRF-ROMS, 24-Hour Precipitation, Southeast Asia Model (9x9 km) 26-Nov-2022 19:00 to 27-Nov-2022 19:00 (Bangkok Time)</p> <p>Version: 04.02.C320102.20221101 initial date 21-Nov-2022 19:00 (Bangkok Time)</p>
<p>แผนที่การคาดการณ์น้ำฝนวันที่ 26 พ.ย. 65</p>	<p>แผนที่การคาดการณ์น้ำฝนวันที่ 27 พ.ย. 65</p>
<p>ที่มา : www.thaiwater.net</p> <p>ผลการคาดการณ์ปริมาณฝนล่วงหน้า</p>	

3) ข้อมูลปริมาณน้ำในลำน้ำ

สถานการณ์น้ำท่า (18 - 22 พ.ย. 65 ที่มา : กรมชลประทาน เวลา 06.00 น.)

สถานี	อำเภอ	จังหวัด	ลุ่มน้ำ	ระดับ	ศุกร์	เสาร์	อาทิตย์	จันทร์	อังคาร	แนว
				ตลิ่ง(ม.)						
				ลำน้ำ	18	19	20	21	22	(เพิ่ม/
				(ลบ.ม./	พ.ย.	พ.ย.	พ.ย.	พ.ย.	พ.ย.	ลด)
				วิ.)						
Kgt.19A	เกาะ	ชลบุรี	บางปะกง	4.8	1.66	1.72	1.68	1.74	1.75	เพิ่มขึ้น
				83.95	1.80	2.40	2.00	2.65	2.80	
Kgt.30	เทศบาล	ฉะเชิงเทรา	บางปะกง	1.70	-0.51	-0.19	0.22	0.28	0.88	เพิ่มขึ้น
				-	*	*	*	*	*	
Ny.1B	เมือง	นครนายก	บางปะกง	8.81	4.20	4.30	4.23	4.28	4.21	ลดลง
				263.90	6.00	8.00	6.60	7.60	6.20	
Ny.3	บ้านนา	นครนายก	บางปะกง	6.26	4.04	4.04	4.04	4.03	4.02	ลดลง
				76.40	3.20	3.20	3.20	2.90	2.60	
Ny.4	เมือง	ปราจีนบุรี	บางปะกง	3.34	*	*	*	*	*	*
				185.00	*	*	*	*	*	
Ny.7	เมือง	นครนายก	บางปะกง	6.56	4.17	4.24	4.28	4.36	4.26	ลดลง
				-	*	*	*	*	*	
Kgt.1	เมือง	ปราจีนบุรี	ปราจีนบุรี	4.13	0.60	0.42	0.34	0.20	0.08	ลดลง
				774.00	*	*	*	*	*	
Kgt.3	กบินทร์	ปราจีนบุรี	ปราจีนบุรี	8.79	1.42	1.33	1.12	1.11	1.11	ทรงตัว
				543.90	36.60	33.90	27.60	27.30	27.30	
Kgt.6	ศรีมหา	ปราจีนบุรี	ปราจีนบุรี	7.10	1.19	1.03	0.91	0.90	0.90	ทรงตัว
				-	*	*	*	*	*	
Kgt.9	เขา	สระแก้ว	ปราจีนบุรี	10.00	3.76	3.82	3.84	3.87	3.89	เพิ่มขึ้น
				502.50	4.60	5.80	6.60	8.40	9.60	
Kgt.10	เมือง	สระแก้ว	ปราจีนบุรี	11.00	5.67	5.71	5.73	5.74	5.77	เพิ่มขึ้น
				300.00	10.10	11.40	12.20	12.60	13.80	
Kgt.13A	กบินทร์	ปราจีนบุรี	ปราจีนบุรี	16.17	7.14	7.14	7.26	7.36	7.39	เพิ่มขึ้น
				420.20	11.20	9.80	12.20	14.20	14.80	
Kgt.14A	นาดี	ปราจีนบุรี	ปราจีนบุรี	7.06	1.63	1.77	1.69	1.64	1.61	ลดลง
				352.60	2.30	3.70	2.90	2.40	2.10	

หมายเหตุ* ไม่ได้รับข้อมูล

4) สรุป

- สถานการณ์น้ำในลุ่มน้ำบางปะกง อยู่ในภาวะปกติ และระดับน้ำในลำน้ำส่วนใหญ่มีแนวโน้มลดลง
- สถานการณ์น้ำในลุ่มน้ำปราจีนบุรี อยู่ในภาวะปกติ และระดับน้ำในลำน้ำส่วนใหญ่มีแนวโน้มเพิ่มขึ้น