



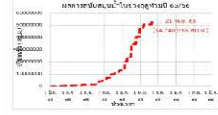
# กรมทรัพยากรน้ำ

รายงานการให้ความช่วยเหลือภาวะน้ำท่วม  
และสนับสนุนน้ำสะอาด

ตั้งแต่วันที่ 13 พ.ค. 2565 – 22 พ.ย. 2565

ดำเนินการแล้ว

54.74 ล้าน ลบ.ม.  
(แล้วเสร็จ)



เกินแผนที่วางไว้

54.74 ล้าน ลบ.ม.

238%

เครื่องสูบน้ำ	113	เครื่อง (มี 211 เครื่อง)
ปริมาณสูบน้ำ	54.74	ล้าน ลบ.ม.
ปริมาณแจกจ่ายน้ำ	13,496	ขวด
ประโยชน์ที่ได้รับ	46,036	ครัวเรือน
ประชากร	123,339	คน
พื้นที่	33,944	ไร่



ปริมาณสูบน้ำ 5.09 ล้าน ลบ.ม.



ปริมาณสูบน้ำ 9.09 ล้าน ลบ.ม.



ปริมาณสูบน้ำ 1.92 ล้าน ลบ.ม.



ปริมาณสูบน้ำ 35.86 ล้าน ลบ.ม.



ปริมาณสูบน้ำ 0.00 ล้าน ลบ.ม.



ปริมาณสูบน้ำ 2.78 ล้าน ลบ.ม.

รายงานการช่วยเหลือพื้นที่ประสบปัญหาน้ำท่วม โดยกรมทรัพยากรน้ำ

ในช่วงวันที่ ๑๓ พฤษภาคม - ๒๒ พฤศจิกายน ๒๕๖๕

รายงาน ณ วันที่ ๒๒ พฤศจิกายน ๒๕๖๕

หน่วยงาน	จังหวัด	อุปกรณ์/เครื่องมือ		ปริมาณการสูบน้ำ (ลบ.ม.)	ปริมาณการ แจกจ่ายน้ำ สะอาด (ลิตร)	น้ำดื่ม บรรจุ ขวด (ขวด)	ประโยชน์ที่ได้รับ		
		เครื่องสูบน้ำ	จำนวน				อุปโภค-บริโภค		พื้นที่เกษตร (ไร่)
							ครัวเรือน	ประชากร	
สท.๑	กำแพงเพชร	-	-	-	-	๖๐๐	๑๕๐	๖๐๐	-
	ลำปาง	๑๒	๒	๑,๗๙๒,๐๐๐	๑๘,๐๐๐	๓,๖๐๐	๒๙๕	๑,๒๕๕	-
	แม่ฮ่องสอน	-	-	-	-	๑,๓๒๐	๒๕๕	๑,๐๗๐	-
	เชียงใหม่	-	-	-	-	๑,๘๐๐	-	-	-
	เชียงราย	-	-	-	๓๖,๐๐๐	๑,๘๐๐	๑๓๐	๖๕๐	-
สท.๒	กรุงเทพมหานคร	๓๐	๖	๙,๖๓๙,๐๐๐	-	-	-	-	-
	ปทุมธานี	๓๐	๓	๑๓,๒๐๔,๘๐๐	-	-	๗,๗๕๐	๑๖,๒๐๐	-
	สมุทรปราการ	๑๒,๓๐	๓	๖๑๐,๔๐๐	-	-	-	-	-
	นนทบุรี	๑๒	๑	๓๙๐,๔๒๐	-	-	๕๐๐	๑,๕๐๐	-
	นครสวรรค์	๑๐,๑๒,๓๐	๖	๑,๗๔๒,๓๔๐	-	-	๑,๐๐๐	๑๑,๐๐๐	๕๑๐
	สิงห์บุรี	๑๒,๓๐	๕	๒,๒๒๘,๕๘๐	-	-	๑๔๐	๒๕๐	-
	สระบุรี	๑๒	๒	๙๗๒,๐๐๐	-	-	๓,๙๙๓	๗,๘๘๘	-
	อุทัยธานี	๓๐	๑	๑๒๙,๖๐๐	-	-	-	-	-
	ชัยนาท	๑๒	๑	๒๒๖,๔๔๐	-	-	-	-	-
	อ่างทอง	๑๒	๑	๑๔๒,๖๒๐	-	-	-	-	-
สท.๓	อุดรธานี	๘,๑๐,๑๒	๗	๑,๓๙๓,๕๐๐	-	-	๒,๑๕๙	๕,๕๓๑	๑๘๐
	เลย	๓๐	๑	๔๐๐,๐๐๐	-	-	๑๐,๓๖๔	๒๑,๓๔๓	-
สท.๔	มหาสารคาม	๑๒	๑	๑๗๔,๔๐๐	-	-	๕๑๓	๑,๗๕๙	-
	ขอนแก่น	๘,๑๐,๑๒,๓๐	๑๑	๓,๓๗๕,๙๐๐	-	-	๕,๑๔๗	๑๐,๑๕๕	-
สท.๕	นครราชสีมา	๑๒	๑๐	๑,๑๓๓,๑๖๐	-	๖๐๐	๖๐	๒๐๐	-
สท.๖	ปราจีนบุรี	๑๐,๑๒	๑๓	๒,๑๑๒,๖๓๔	-	-	๓๕๘	๑,๗๓๐	๘๐๐
	ระยอง	๑๒	๒	๖๖๗,๒๐๐	-	-	๒,๐๐๐	๘,๐๐๐	๓๐
สท.๗	ราชบุรี	๘,๑๒	๕	๑,๙๒๓,๘๔๐	-	-	๔๒๓	๑,๑๘๑	๑,๓๕๔
	นครปฐม	๑๒	๘	๑,๘๖๓,๐๐๐	-	-	๒,๙๙๓	๗,๘๙๐	๓,๐๗๐
	สุพรรณบุรี	๑๒,๓๐	๑๓	๖,๗๒๓,๗๔๐	-	-	๕,๒๐๕	๑๕,๔๘๘	๒๕,๗๕๐
สท.๘	อุดรดิตถ์	-	-	-	-	๕๐๐	-	-	-
	น่าน	-	-	-	-	๒,๐๐๐	-	-	-
	แพร่	-	-	-	-	๕๐๐	๖๑	๒๔๔	-
	พิษณุโลก	๖,๘	๕	๑,๒๓๕,๕๐๔	-	๕๐๐	๑,๓๓๑	๕,๑๔๐	๒,๒๐๐
	สุโขทัย	๘	๑	๔๔,๑๖๐	-	-	๕๑๓	๑,๖๓๐	-
สท.๑๑	อุบลราชธานี	๑๒,๓๐	๕	๒,๖๑๕,๗๐๐	-	๒๗๖	๖๙๖	๒,๖๓๕	๕๐
<b>๓๑ จังหวัด</b>			<b>๑๑๓</b>	<b>๕๕,๗๔๐,๙๓๘</b>	<b>๕๕,๐๐๐</b>	<b>๑๓,๔๙๖</b>	<b>๔๖,๐๓๖</b>	<b>๑๒๓,๓๓๙</b>	<b>๓๓,๙๔๔</b>

ภาค ๑ สนับสนุนเครื่องสูบน้ำ ๓๐" ๑ เครื่อง ช่วยสูบน้ำท่วมขัง อ.ธัญบุรี จ.ปทุมธานี ปริมาณสูบน้ำ ๙,๖๓๐,๐๐๐ ลบ.ม

ภาค ๒ สนับสนุนเครื่องสูบน้ำ ๓๐" ๑ เครื่อง ช่วยสูบน้ำท่วมขัง ต.ต้นตาล จ.สุพรรณบุรี ปริมาณสูบน้ำ ๑,๒๓๑,๒๐๐ ลบ.ม

ภาค ๕ สนับสนุนเครื่องสูบน้ำ ๓๐" ๑ เครื่อง ช่วยสูบน้ำท่วมขัง เขตหลักสี่ กรุงเทพฯ ปริมาณสูบน้ำ ๕๕๔,๔๐๐ ลบ.ม

ภาค ๖ สนับสนุนเครื่องสูบน้ำ ๓๐" ๑ เครื่อง ช่วยสูบน้ำท่วมขัง เขตบางกะปิ กรุงเทพฯ ปริมาณสูบน้ำ ๑,๓๒๘,๔๐๐ ลบ.ม

ภาค ๖ สนับสนุนเครื่องสูบน้ำ ๑๒" ๒ เครื่อง ช่วยสูบน้ำท่วมขัง เขตบางพลี สมุทรปราการ ปริมาณสูบน้ำ ๒๗,๒๐๐ ลบ.ม

ภาค ๗ สนับสนุนเครื่องสูบน้ำ ๓๐" ๑ เครื่อง ช่วยสูบน้ำท่วมขัง เขตคลองเตย กรุงเทพฯ ปริมาณสูบน้ำ ๑,๐๒๐,๖๐๐ ลบ.ม (ก.ย.๖๕)

ภาค ๗ สนับสนุนเครื่องสูบน้ำ ๓๐" ๑ เครื่อง ช่วยสูบน้ำท่วมขัง เขตคลองเตย กรุงเทพฯ ปริมาณสูบน้ำ ๑,๘๙๕,๔๐๐ ลบ.ม (ต.ค.๖๕)

ภาค ๗ สนับสนุนเครื่องสูบน้ำ ๓๐" ๑ เครื่อง ช่วยสูบน้ำท่วมขัง เขตจตุจักร กรุงเทพฯ ปริมาณสูบน้ำ ๑,๙๔๙,๔๐๐ ลบ.ม

ภาค ๗ สนับสนุนเครื่องสูบน้ำ ๓๐" ๑ เครื่อง ช่วยสูบน้ำท่วมขัง อ.ลาดหลุมแก้ว จ.ปทุมธานี ปริมาณสูบน้ำ ๑,๘๔๖,๘๐๐ ลบ.ม

ภาค ๘ สนับสนุนเครื่องสูบน้ำ ๓๐" ๑ เครื่อง ช่วยสูบน้ำท่วมขัง อ.สามโคก จ.ปทุมธานี ปริมาณสูบน้ำ ๑,๗๒๘,๐๐๐ ลบ.ม