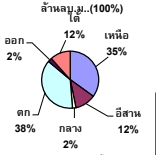


รายงานสรุปสภาพน้ำในอ่างเก็บน้ำขนาดใหญ่และขนาดกลาง

รายงานสถานการณ์ ณ. วันที่ 22 พฤศจิกายน 2565

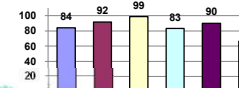
ปริมาณน้ำรวมทั่วประเทศ 70,921 ล้าน ลบ.ม. (100%)



ปริมาณน้ำในอ่างที่ใช้การได้ในสปีดน้ำ + มากกว่า / - น้อยกว่า สปีดน้ำก่อน 11.00 ล้าน ลบ.ม.

สรุปสถานการณ์ปริมาณน้ำในอ่างเก็บน้ำที่ใช้ในกิจกรรมที่ประเทษ นอกวาง ปริมาณน้ำไหลเข้าอ่าง เมื่อเทียบกับสปีดน้ำที่กำหนด สถานการณ์อยู่ระหว่างเก็บกัก

% ปริมาณน้ำรวมแต่ละภาคปัจจุบัน



คงที่	9	อ่าง
ลดลง	16	อ่าง
เพิ่มขึ้น	14	อ่าง

ภาค	สถานการณ์ปริมาณน้ำในอ่าง				ปริมาณน้ำเปลี่ยนแปลง (ล้าน ม.³)	สถานะ
	ลดลง (แห่ง)	คงที่ (แห่ง)	เพิ่มขึ้น (แห่ง)	รวม (แห่ง)		
ภาคเหนือ	3	1	4	8	125.00	ปริมาณน้ำในอ่างเก็บน้ำเพิ่มขึ้น
ภาคตะวันออกเฉียงเหนือ	5	2	5	12	-98.00	ปริมาณน้ำในอ่างเก็บน้ำลดลง
ภาคกลาง	2	1	-	3	-5.00	ปริมาณน้ำในอ่างเก็บน้ำลดลง
ภาคตะวันตก	2	-	-	2	-45.00	ปริมาณน้ำในอ่างเก็บน้ำลดลง
ภาคตะวันออก	2	5	3	10	4.00	ปริมาณน้ำในอ่างเก็บน้ำเพิ่มขึ้น
ภาคใต้	2	-	2	4	8.00	ปริมาณน้ำในอ่างเก็บน้ำเพิ่มขึ้น
รวมทั้งประเทศ	16	9	14	39	-11.00	ปริมาณน้ำในอ่างเก็บน้ำลดลง

เปรียบเทียบปริมาณน้ำรวม ณ สิ้นเดือน ปัจจุบัน ปี 64 และ 63

วันที่ 22 พฤศจิกายน 2565 จำนวน 58,977 ล้าน ลบ.ม. หรือ เท่ากับ 83%

วันที่ 22 พฤศจิกายน 2564 จำนวน 55,869 ล้าน ลบ.ม. หรือ เท่ากับ 79%

ภาค	อ่างเก็บน้ำ	ความจุที่ (ล้าน ม.³)	ปริมาณน้ำที่ (ล้าน ม.³)	ใช้การได้จริง (ล้าน ม.³)	ปริมาณน้ำรวม		ปัจจุบัน วันที่ 22 พฤศจิกายน 2565				สปีดน้ำก่อน วันที่ 16 พฤศจิกายน 2565				ปริมาณน้ำ + เพิ่มขึ้น (ล้าน ม.³)	สถานการณ์ ปริมาณน้ำในอ่าง
					#####	%	ปริมาณน้ำ (ล้าน ม.³)	%	ปริมาณน้ำ (ล้าน ม.³)	%	ปริมาณน้ำ (ล้าน ม.³)	%				
ภาคเหนือ (7)																
1	ภูมิพล (2) ตาก	13,462	3,800	9,662	8,389	62%	12,138	90%	8,338	86%	12,102	90%	8,302	86%	36.00	เพิ่มขึ้น
2	สิริกิติ์ (2) ลุดศรีดัด	9,510	2,850	6,660	4,523	48%	6,817	72%	3,967	60%	6,824	72%	3,974	60%	-7.00	ลดลง
3	แม่เปิน เชียงใหม่	265	12	253	116	44%	278	105%	266	105%	275	104%	263	104%	3.00	เพิ่มขึ้น
4	แม่กวาง เชียงใหม่	263	14	249	80	30%	250	95%	236	95%	247	94%	233	94%	3.00	เพิ่มขึ้น
5	กัวลม ลำปาง	106	3	103	101	95%	100	94%	97	94%	104	98%	101	98%	-4.00	ลดลง
6	กัวลมา ลำปาง	170	6	164	142	84%	188	111%	182	111%	184	108%	178	109%	4.00	เพิ่มขึ้น
7	แควน้อย พังงูโลก	939	43	896	951	101%	939	100%	896	100%	943	100%	900	100%	-4.00	ลดลง
	แม่เมาะ	110	16	94	111	101%	110	100%	94	100%	110	100%	94	100%	-	คงที่
	รวมภาคเหนือ 34.85%	24,825	6,744	18,081	14,412	58%	20,820	84%	14,076	78%	20,789	84%	13,951	77%	125.00	เพิ่มขึ้น
ภาคตะวันออกเฉียงเหนือ (12)																
8	ห้วยหลวง อุดรธานี	136	7	129	82	60%	121	89%	114	88%	123	90%	116	90%	-2.00	ลดลง
9	น้ำจืด สกลนคร	520	45	475	341	66%	372	72%	327	69%	375	72%	330	69%	-3.00	ลดลง
10	น้ำพอง (2) สกลนคร	165	8	157	97	59%	89	54%	81	52%	89	54%	81	52%	-	คงที่
11	จันทรมณี (2) ชัยภูมิ	164	37	127	158	96%	150	91%	113	89%	149	91%	112	88%	1.00	เพิ่มขึ้น
12	ลุนศรีดัด (2) ขอนแก่น	2,431	581	1,850	2,552	105%	2,443	100%	1,862	101%	2,532	104%	1,951	105%	-89.00	ลดลง
13	ลำปาว กาฬสินธุ์	1,980	100	1,880	1,269	64%	1,777	90%	1,677	89%	1,785	90%	1,685	90%	-8.00	ลดลง
14	ลำดอง นครราชสีมา	314	22	292	343	109%	340	108%	318	109%	338	108%	316	108%	2.00	เพิ่มขึ้น
15	ลำพระเพลิง นครราชสีมา	155	1	154	152	98%	138	89%	137	89%	137	88%	136	88%	1.00	เพิ่มขึ้น
16	มูลขม นครราชสีมา	141	7	134	142	101%	134	95%	127	95%	133	94%	126	94%	1.00	เพิ่มขึ้น
17	ลำแจะ นครราชสีมา	275	7	268	281	102%	255	93%	248	93%	254	92%	247	92%	1.00	เพิ่มขึ้น
18	ลำน้ำรองบุรีรัมย์	121	3	118	119	98%	121	100%	118	100%	121	100%	118	100%	-	คงที่
19	สิรินธร (2) อุบลราชธานี	1,966	831	1,135	1,798	91%	1,742	89%	911	80%	1,744	89%	913	80%	-2.00	ลดลง
	รวมภาคตะวันออกเฉียงเหนือ 11.80%	8,369	1,649	6,720	7,335	88%	7,681	92%	6,033	90%	7,782	93%	6,131	91%	-98.00	ลดลง
ภาคกลาง (3)																
20	ป่าสักชลสิทธิ์ ลพบุรี	960	3	957	985	103%	960	100%	957	100%	960	100%	957	100%	-	คงที่
21	ห้วยสลา อุทัยธานี	160	17	143	162	101%	158	99%	141	99%	160	100%	143	100%	-2.00	ลดลง
22	กระเสียว สุพรรณบุรี	299	99	200	300	100%	281	94%	182	91%	284	95%	185	93%	-3.00	ลดลง
	รวมภาคกลาง 1.92%	1,419	119	1,300	1,447	102%	1,399	98%	1,280	90%	1,404	98%	1,285	99%	-5.00	ลดลง
ภาคตะวันออก (2)																
23	ศรีนครินทร์ (2) กาญจนบุรี	17,745	10,265	7,480	16,267	92%	15,955	90%	5,690	76%	15,971	90%	5,706	76%	-16.00	ลดลง
24	วชิราลงกรณ (2) กาญจนบุรี	8,860	3,012	5,848	7,734	87%	6,159	70%	3,147	54%	6,188	70%	3,176	54%	-29.00	ลดลง
	รวมภาคตะวันออก 37.51%	26,605	13,277	13,328	24,000	90%	22,114	83%	8,837	66%	22,158	83%	8,882	67%	-45.00	ลดลง
ภาคตะวันออก (6+4)																
25	ขุนด่าน นครนายก	224	5.00	219	220	98%	220	98%	215	98%	221	99%	216	99%	-1.00	ลดลง
26	คลองสิชล ฉะเชิงเทรา	420	30.00	390	255	61%	382	91%	352	90%	382	91%	352	90%	-	คงที่
27	บางพระ (3) ชลบุรี	117	12.00	105	117	100%	118	101%	106	101%	117	100%	105	100%	1.00	เพิ่มขึ้น
28	หนองปลาไหล (3) ระยอง	164	13.75	150	185	113%	181	111%	167	112%	179	109%	165	110%	2.00	เพิ่มขึ้น
29	ประแสร์ (3) ระยอง	295	20.00	275	291	99%	273	93%	253	92%	268	91%	248	90%	5.00	เพิ่มขึ้น
30	มาบประชัน (3) ระยอง	17	0.72	16	7	43%	7	43%	6	40%	7	43%	6.37	40%	-	คงที่
31	หนองค้อ (3) ระยอง	21	1.00	20	17	78%	17	79%	16	78%	17	79%	16.00	78%	-	คงที่
32	คลองกรวย (3) ระยอง	79	3.00	76	11	14%	9	12%	6	8%	9	12%	6.22	8%	-	คงที่
33	คลองใหญ่ (3) ระยอง	45	3.00	42	20	43%	20	44%	17	40%	20	44%	16.78	40%	-	คงที่
34	นฤมิตรจินดา ปราจีนบุรี	295	19.00	276	1,378	467%	284	96%	265	96%	287	97%	268.00	97%	-3.00	ลดลง
	รวมภาคตะวันออก 2.37%	1,678	107	1,570	2,500	149%	1,511	90%	1,404	89%	1,507	90%	1,400	89%	4.00	เพิ่มขึ้น
ภาคใต้ (4)																
35	แก่งกระจาน เพชรบุรี	710	65	645	661	93%	505	71%	440	68%	509	72%	444	69%	-4.00	ลดลง
36	ปราณบุรี ประจวบคีรีขันธ์	391	18	373	330	84%	253	65%	235	63%	252	64%	234	63%	1.00	เพิ่มขึ้น
37	รัชชประภา (2) สุราษฎร์ธานี	5,639	1,352	4,287	4,411	78%	3,768	67%	2,416	56%	3,743	66%	2,391	56%	25.00	เพิ่มขึ้น
38	บางลำภู (2) ชลบุรี	1,454	276	1,178	773	53%	925	64%	649	55%	939	65%	663	56%	-14.00	ลดลง
	รวมภาคใต้ 11.55%	8,194	1,711	6,483	6,175	75%	5,451	67%	3,740	58%	5,443	66%	3,732	58%	8.00	เพิ่มขึ้น
	รวมทั้งประเทศ 100%(38)	71,090	23,607	47,482	55,869	79%	58,977	83%	35,370	74%	30,132	42%	35,381	75%	-11.00	ลดลง

ที่มาข้อมูล : ตารางสรุปสภาพน้ำในอ่างเก็บน้ำขนาดใหญ่ทั่วประเทศ และตารางสรุปสภาพน้ำในอ่างเก็บน้ำภาคตะวันออกเฉียงเหนือ กรมชลประทาน

หมายเหตุ :

- อ่างเก็บน้ำขนาดใหญ่ หมายถึง อ่างเก็บน้ำที่มีความจุตั้งแต่ 100 ล้าน ลบ.ม. ขึ้นไป
- เป็นอ่างเก็บน้ำอยู่ในความรับผิดชอบของการไฟฟ้าฝ่ายผลิตแห่งประเทศไทย(10) นอกนั้นอยู่ในความรับผิดชอบของกรมชลประทาน(28)
- เป็นอ่างเก็บน้ำขนาดกลางที่มีความสำคัญต่อการลดผลกระทบและการประปาฯ ของลุ่มน้ำชายฝั่งและตะวันออก
- จังหวัดที่มีอ่างเก็บน้ำขนาดใหญ่มีจำนวน 26 จังหวัด ไม่มี 50 จังหวัด
- ที่มา : กรมชลประทาน และการไฟฟ้าฝ่ายผลิตแห่งประเทศไทย

รศ. หมายดี วัฒนกันท์ กษัตริย์



ศูนย์เมล็ดพันธุ์ กรมส่งเสริมการเกษตร

ลำดับของเขื่อนตามความจุ

- 1.ศรีนครินทร์ 2.ภูมิพล 3.สิริกิติ์ 4.วชิราลงกรณ 5.รัชชประภา
- 6.ลุนศรีดัด 7.สิรินธร 8.มาจาง 9.ลำปาง 10.ป่าสัก

ลำดับของเขื่อนตามปริมาณน้ำใช้การได้

- 1.ภูมิพล 2.ศรีนครินทร์ 3.สิริกิติ์ 4.วชิราลงกรณ 5.รัชชประภา
- 6.ลำปาง 7.ลุนศรีดัด 8.มาจาง 9.สิรินธร 10.ป่าสัก