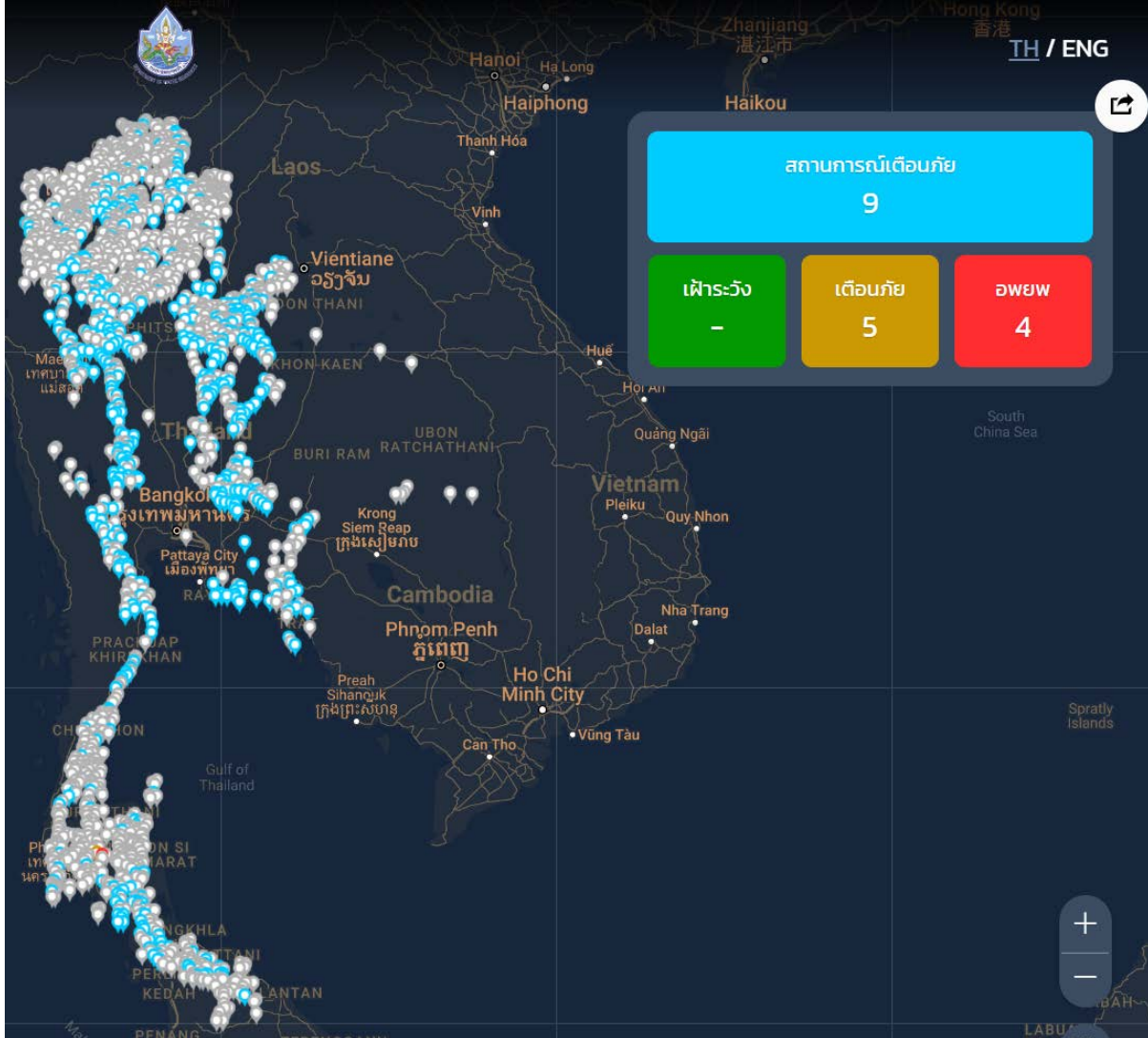


# รายงานสถานการณ์พื้นที่เสี่ยงอุทกภัยน้ำหลากในเขตพื้นที่ลัดเชิงเขา

วันที่ 25 พฤศจิกายน 2565 เวลา 15:00 น.

## 1) Early Warning System (25 พ.ย. 2565 เวลา 15.00 น)

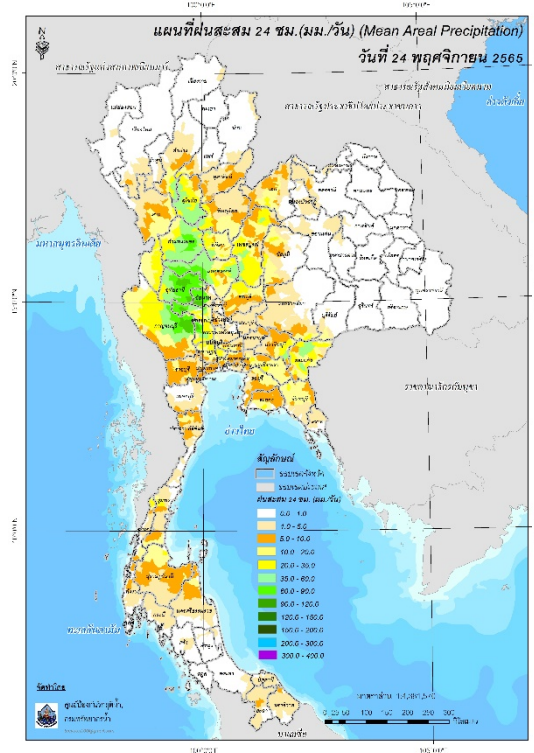
สถานี Early Warning System มีการแจ้งเตือนภัย 5 หมู่บ้าน และแจ้งอพยพ 4 หมู่บ้าน



ที่มา : สำนักวิจัย พัฒนาและอุทกวิทยา

## 2) ปริมาณฝน

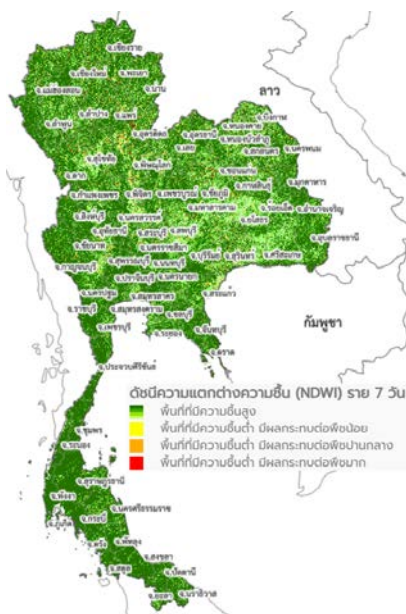
ผลการเปรียบเทียบปริมาณฝนสะสม 24 ชั่วโมง ของวันที่ 24 – 25 พฤศจิกายน 2565 (เวลา 15:00 น.) จากระบบของ Mekong River Commission Flash Flood Guidance System (MRCFFGS) แสดงให้เห็นว่ามีปริมาณฝนตกบริเวณภาคตะวันออกเฉียงเหนือบางส่วน ภาคตะวันออกเฉียงเหนือบางส่วน ภาคกลาง ภาคตะวันออก และภาคใต้ มีปริมาณฝนสะสมประมาณ 20 - 35 มม./วัน ส่วนบริเวณจังหวัดกำแพงเพชร นครสวรรค์ มีปริมาณฝนสะสมประมาณ 60 - 90 มม./วัน และบริเวณจังหวัดอุทัยธานี ชัยนาท สุพรรณบุรี และกาญจนบุรี มีปริมาณฝนสะสมประมาณ 90 - 120 มม./วัน



ปริมาณฝนสะสม 24 ชั่วโมง (MRCFFGS)

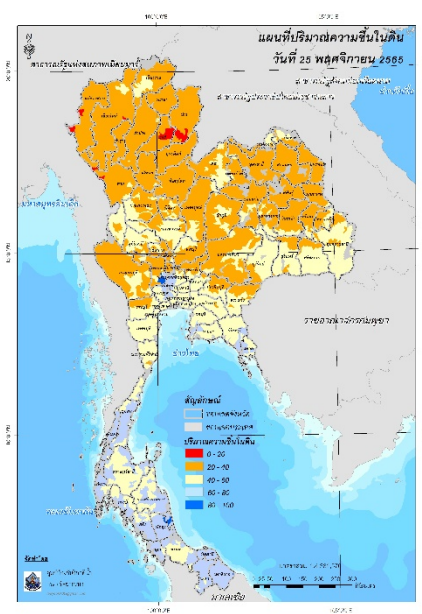
### 3) ปริมาณความชื้นในดิน

ปริมาณความชื้นในดินจากแผนที่ดาวเทียมของ Gistda (ดัชนีความแตกต่าง (NDWI) ราย 7 วัน) และค่าความชื้นในดินที่ได้จากระบบ MRCFFGS พบว่าบริเวณจังหวัดพัทลุง และสงขลา มีค่าความชื้นอยู่ในเกณฑ์ประมาณร้อยละ 80 - 100 สภาวะดังกล่าวหมายถึงดินในพื้นที่บริเวณดังกล่าวยังสามารถรองรับปริมาณน้ำฝนได้อีกประมาณ 20% ก่อนที่จะเข้าสู่สภาพอิ่มตัว



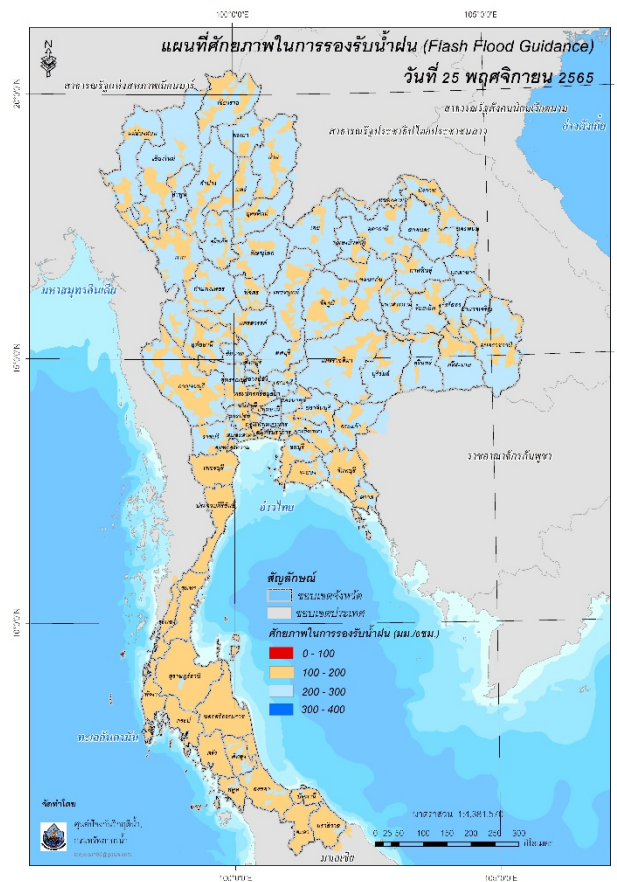
แผนที่ดาวเทียมของ Gistda

(19 - 25 พ.ย. 65)



ปริมาณความชื้นในดิน (MRCFFG)

#### 4) ศักยภาพในการรองรับน้ำฝน FFG (Flash Flood Guidance)

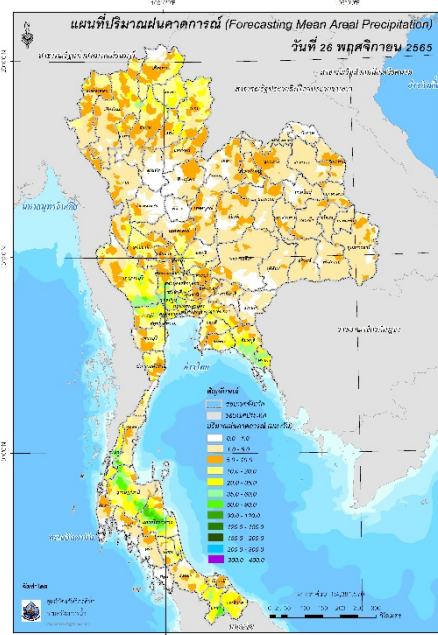
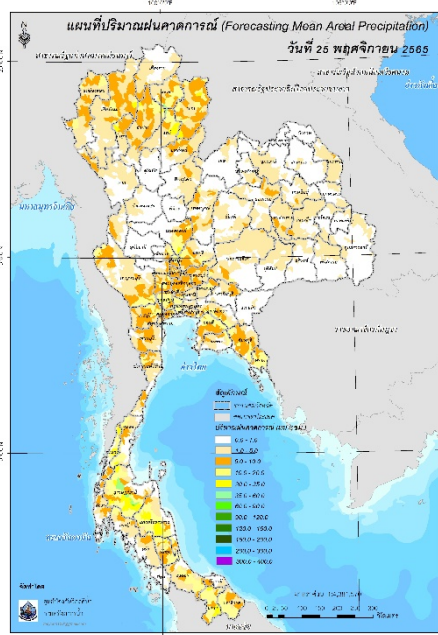


FFG หมายถึง ค่าความสามารถในการรองรับปริมาณฝนของพื้นที่นั้นๆ ก่อนที่จะเกิดสภาวะน้ำล้นตลิ่งที่จุดออกของปลายพื้นที่ โดยค่า FFG 06-hr หมายถึง ปริมาณฝนที่จะส่งผลให้เกิดสภาวะน้ำล้นตลิ่งที่ปลายลุ่มน้ำในอีก 6 ชั่วโมงข้างหน้า (มม./6ชม.)

#### 5) ปริมาณฝนคาดการณ์ล่วงหน้า

ปริมาณฝนคาดการณ์ในวันที่ 25 พฤศจิกายน 2565 เวลา 21.00 น. บริเวณภาคเหนือ ภาคตะวันออกเฉียงเหนือ ภาคกลาง ภาคตะวันออก และภาคใต้ จะมีปริมาณฝนสะสม 6 ชั่วโมงข้างหน้า 5 - 10 มม. ส่วนบริเวณจังหวัดเชียงใหม่ ลำพูน น่าน นครสวรรค์ หนอง นครศรีธรรมราช และยะลา จะมีปริมาณฝนสะสม 6 ชั่วโมงข้างหน้า 20 - 35 มม. และบริเวณจังหวัดสุราษฎร์ธานี จะมีปริมาณฝนสะสม 6 ชั่วโมงข้างหน้า 35 - 60 มม.

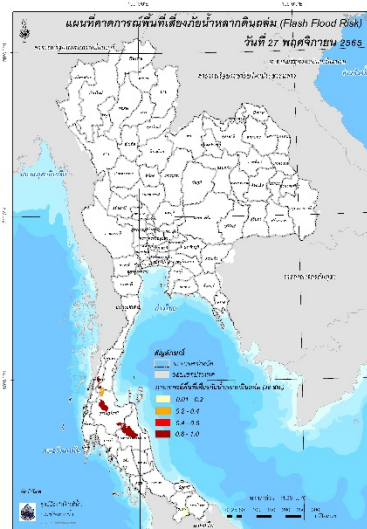
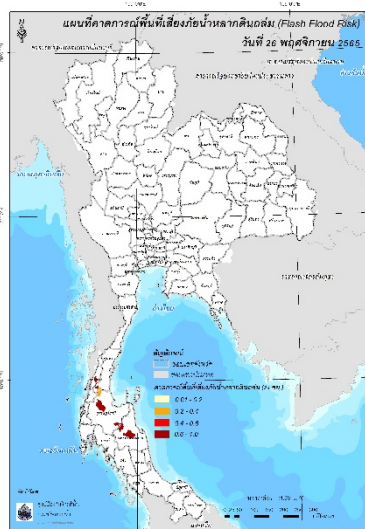
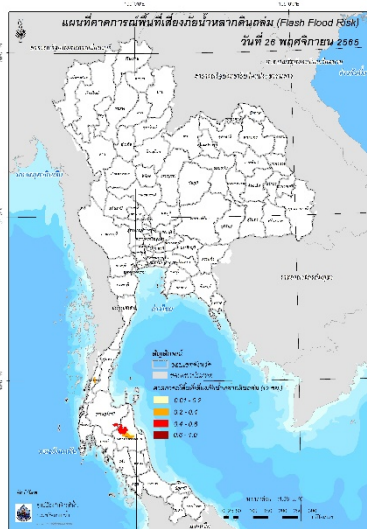
ปริมาณฝนคาดการณ์ในวันที่ 26 พฤศจิกายน 2565 เวลา 15.00 น. บริเวณภาคเหนือ ภาคตะวันออกเฉียงเหนือ ภาคกลาง ภาคตะวันออก ภาคตะวันตก และภาคใต้ จะมีปริมาณฝนสะสม 24 ชั่วโมงข้างหน้า 20 - 35 มม. ส่วนบริเวณจังหวัดกาญจนบุรี ระยอง หนอง และยะลา จะมีปริมาณฝนสะสม 24 ชั่วโมงข้างหน้า 60 - 90 มม. และบริเวณจังหวัดชุมพร และนครศรีธรรมราช จะมีปริมาณฝนสะสม 24 ชั่วโมงข้างหน้า 90 - 120 มม.



ปริมาณฝนคาดการณ์ในวันที่ 25 พฤศจิกายน 2565      ปริมาณฝนคาดการณ์ในวันที่ 26 พฤศจิกายน 2565

6) ความเสี่ยงจากน้ำท่วม

- การคาดการณ์พื้นที่เสี่ยงภัยน้ำหลากดินถล่มจากข้อมูล MRCCFFGS วันที่ 25 พฤศจิกายน 2565 ในอีก 12 ชม. 24 ชม. และ 36 ชม. **พบพื้นที่เสี่ยง จ.นครศรีธรรมราช (อ.เมือง พรหมคีรี ลานสกา ฉวาง พิปูน ท่งสง นาบอน ร่อนพิบูลย์ ถ้ำพรหมรา พระพรหม นบพิตา ช้างกลาง จ.สุราษฎร์ธานี (อ.คีรีรัฐนิคม บ้านตาขุน ท่าฉาง บ้านนาสาร เคียนซา เวียงสระ วิภาวดี) จ.ระนอง (อ.เมือง ละอุ่น) จ.ชุมพร อ.พะโต๊ะ)**แผนที่แสดงการคาดการณ์พื้นที่เสี่ยงภัยน้ำหลากดินถล่ม วันที่ 25 พฤศจิกายน 2565



วันที่ 26 พ.ย. 2565 (03:00 น.)      วันที่ 26 พ.ย. 2565 (15:00 น.)      วันที่ 27 พ.ย. 2565 (03:00 น.)

คำแนะนำ: ข้อมูลดังกล่าวเป็นการคาดการณ์พื้นที่เสี่ยงภัยน้ำหลาก โดยอาศัยข้อมูลปริมาณฝนจากดาวเทียม ดังนั้นรายงานฉบับนี้ควรใช้งานควบคู่ไปกับการตรวจวัดปริมาณฝนจริงภาคสนาม และข้อมูลจากเรดาร์เพื่อประกอบการตัดสินใจ