

# รายงานสถานการณ์น้ำลุ่มน้ำบางปะกง

## วันที่ 28 มีนาคม 2560

### 1) สภาพภูมิอากาศ (ที่มา: กรมอุตุนิยมวิทยา)

**ประกาศกรมอุตุนิยมวิทยา** "อากาศแปรปรวนบริเวณประเทศไทย (มีผลกระทบจนถึงวันที่ 29 มีนาคม 2560) " ฉบับที่ 22 ลงวันที่ 28 มีนาคม 2560 ประเทศไทยมีสภาวะอากาศแปรปรวน ดังต่อไปนี้

วันที่ 28-29 มีนาคม 2560 ฝนฟ้าคะนองที่เกิดขึ้นบริเวณประเทศไทยตอนบนมีแนวโน้มลดลง ส่วนภาคใต้จะมีฝนเพิ่มขึ้นและมีฝนตกหนักบางแห่ง บริเวณจังหวัดชุมพร สุราษฎร์ธานี นครศรีธรรมราช พัทลุง สงขลา ปัตตานี ยะลา นราธิวาส ภูเก็ต พังงา กระบี่ ตรัง และสตูล

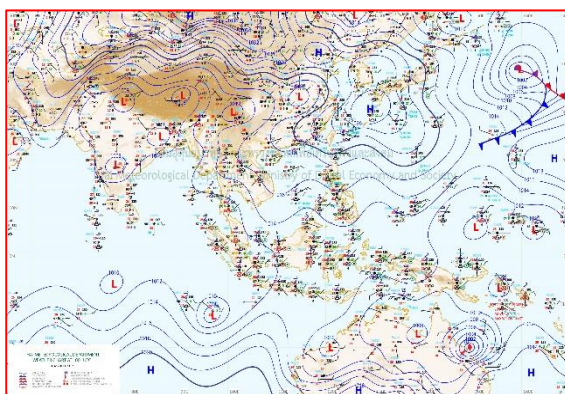
ทั้งนี้เนื่องจากบริเวณความกดอากาศสูงกำลังปานกลางจากประเทศจีนที่แผ่ลงมาปกคลุมประเทศไทยตอนบนและทะเลจีนใต้เริ่มมีกำลังอ่อนลง ประกอบกับคลื่นกระแสลมฝ่ายตะวันตกปกคลุมบริเวณภาคตะวันออกเฉียงเหนือและประเทศลาว ทำให้บริเวณประเทศไทยตอนบนมีฝนฟ้าคะนองลดลง สำหรับลมตะวันออกเฉียงใต้พัดปกคลุมอ่าวไทยและภาคใต้ยังคงมีกำลังปานกลาง

### ลักษณะอากาศทั่วไป

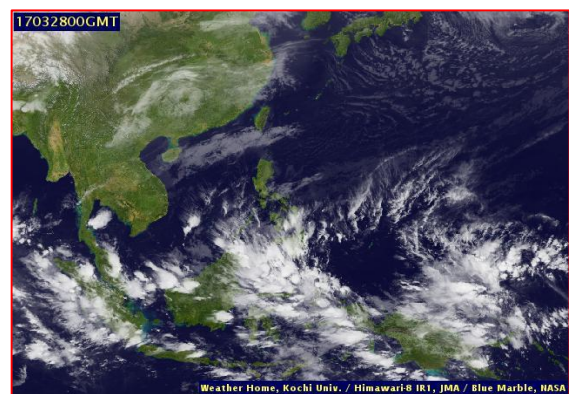
พยากรณ์อากาศ 24 ชั่วโมงข้างหน้า บริเวณภาคเหนือ ภาคตะวันออกเฉียงเหนือตอนล่าง ภาคตะวันออก และภาคกลาง รวมทั้งกรุงเทพมหานครและปริมณฑล มีปริมาณฝนลดลง ส่วนภาคใต้จะมีฝนฟ้าคะนองเพิ่มขึ้นและมีฝนตกหนักบางแห่งในช่วงวันที่ 28 - 29 มี.ค. 2560

### สภาพอากาศภาคตะวันออก

มีเมฆบางส่วน โดยมีฝนฟ้าคะนอง ร้อยละ 10 ของพื้นที่บริเวณจังหวัดจันทบุรีและตราด อุณหภูมิต่ำสุด 23-25 องศาเซลเซียส อุณหภูมิสูงสุด 32-34 องศาเซลเซียส ลมตะวันออกเฉียงใต้ ความเร็ว 10-30 กม./ชม. ทะเลมีคลื่นต่ำกว่า 1 เมตร



แผนที่อากาศ วันที่ 28 มี.ค. 2560 เวลา 07.00 น.



ภาพถ่ายจากดาวเทียม วันที่ 28 มี.ค. 2560 เวลา 07.00 น.

### 2) สถานการณ์ฝน

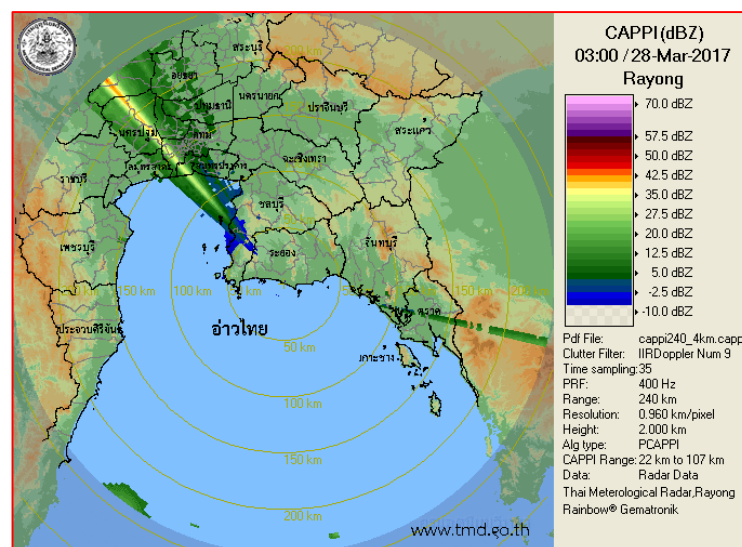
จากข้อมูลสถานการณ์ฝนในพื้นที่ลุ่มน้ำบางปะกงของวันที่ 28 มีนาคม 2560 จากกรมทรัพยากรน้ำ กรมอุตุนิยมวิทยา และสถาบันสารสนเทศทรัพยากรน้ำและการเกษตร (องค์การมหาชน) พบว่า มีฝนตกเล็กน้อยถึงฝนตกหนักในบางพื้นที่ โดยบริเวณอำเภอบางปะกง เมือง บางน้ำเปรี้ยว ท่าตะเกียบ แปลงยาว

และสนามชัยเขต จ.ฉะเชิงเทรา บริเวณอำเภอบ้านสร้าง จ.ปราจีนบุรี บริเวณอำเภอเมือง และบ้านนา จ.นครนายก บริเวณอำเภอกิ่งเกาะจันทร์ เมือง และบ่อทอง จ.ชลบุรี บริเวณอำเภอแก่งคอย จ.สระบุรี มีปริมาณฝน 0.5 – 84.8 มม.

ข้อมูลสถานการณ์ฝนในพื้นที่ลุ่มน้ำบางปะกง ณ วันที่ 28 มีนาคม 2560 เวลา 07.00 น.

ลำดับ	สถานี	ปริมาณฝน (มม.)
1	บ้านท่าข้าม ต.บ้านท่าข้าม อ.บางปะกง จ.ฉะเชิงเทรา	3.8
2	บ้านโสรธร ต.หน้าเมือง อ.เมือง จ.ฉะเชิงเทรา	6.3
3	บ้านบางขนาก ต.บางขนาก อ.บางน้ำเปรี้ยว จ.ฉะเชิงเทรา	5.8
4	บ้านโยธะกา ต.บางเตย อ.บ้านสร้าง จ.ปราจีนบุรี	8.0
5	บ้านใหม่ ต.ศรีนาวา อ.เมือง จ.นครนายก	8.0
6	บ้านทุ่งยายชี ต.ท่าตะเกียบ อ.ท่าตะเกียบ จ.ฉะเชิงเทรา	0.5
7	บ้านทุ่งกระทราย ต.เกาะจันทร์ อ.กิ่งเกาะจันทร์ จ.ชลบุรี	3.0
8	บ้านป่าชะ ต.ป่าชะ อ.บ้านนา จ.นครนายก	75.8
9	บ้านวังกะจะ ต.วังเย็น อ.แปลงยาว จ.ฉะเชิงเทรา	1.8
10	บ้านชะอม ต.ชะอม อ.แก่งคอย จ.สระบุรี	24.0
11	บ้านช่องมะเฟือง ต.หนองรี อ.เมืองชลบุรี จ.ชลบุรี	84.8
12	บ้านช่อง ต.วัดสุวรรณ อ.บ่อทอง จ.ชลบุรี	9.3
13	บ้านชำปางาม ต.ท่ากระดาน อ.สนามชัยเขต จ.ฉะเชิงเทรา	1.3
14	บ้านนางรอง ต.สาธิตา อ.เมืองนครนายก จ.นครนายก	2.8

หมายเหตุ “ฝน” คือ ฝนวัดปริมาณไม่ได้ (ต่ำกว่า 0.1 มิลลิเมตร)



ภาพเรดาร์ตรวจอากาศ “สถานีระยอง” ณ วันที่ 28 มีนาคม 2560 (ที่มา : กรมอุตุนิยมวิทยา)

สถานการณ์น้ำฝน

<p>Coupled Model (WRF-ROMS), 24-Hour Precipitation, Thailand Model (3x3 km) 27-Mar-2017 19:00 to 28-Mar-2017 19:00 (Bangkok Time)</p> <p>Hydro a Institute</p> <p>Created by HAI initial date 27-Mar-2017 19:00 (Bangkok Time)</p>	<p>Coupled Model (WRF-ROMS), 24-Hour Precipitation, Thailand Model (3x3 km) 28-Mar-2017 19:00 to 29-Mar-2017 19:00 (Bangkok Time)</p> <p>Hydro a Institute</p> <p>Created by HAI initial date 27-Mar-2017 19:00 (Bangkok Time)</p>
<p>แผนที่การคาดการณ์น้ำฝนวันที่ 28 มี.ค. 60</p>	<p>แผนที่การคาดการณ์น้ำฝนวันที่ 29 มี.ค. 60</p>
<p>Coupled Model (WRF-ROMS), 24-Hour Precipitation, Thailand Model (3x3 km) 29-Mar-2017 19:00 to 30-Mar-2017 19:00 (Bangkok Time)</p> <p>Hydro a Institute</p> <p>Created by HAI initial date 27-Mar-2017 19:00 (Bangkok Time)</p>	<p>Coupled Model (WRF-ROMS), 24-Hour Precipitation, Southeast Asia Model (9x9 km) 30-Mar-2017 19:00 to 31-Mar-2017 19:00 (Bangkok Time)</p> <p>Hydro a Institute</p> <p>Created by HAI initial date 27-Mar-2017 19:00 (Bangkok Time)</p>
<p>แผนที่การคาดการณ์น้ำฝนวันที่ 30 มี.ค. 60</p>	<p>แผนที่การคาดการณ์น้ำฝนวันที่ 31 มี.ค. 60</p>
<p>Coupled Model (WRF-ROMS), 24-Hour Precipitation, Southeast Asia Model (9x9 km) 31-Mar-2017 19:00 to 01-Apr-2017 19:00 (Bangkok Time)</p> <p>Hydro a Institute</p> <p>Created by HAI initial date 27-Mar-2017 19:00 (Bangkok Time)</p>	<p>Coupled Model (WRF-ROMS), 24-Hour Precipitation, Southeast Asia Model (9x9 km) 01-Apr-2017 19:00 to 02-Apr-2017 19:00 (Bangkok Time)</p> <p>Hydro a Institute</p> <p>Created by HAI initial date 27-Mar-2017 19:00 (Bangkok Time)</p>
<p>แผนที่การคาดการณ์น้ำฝนวันที่ 1 เม.ย. 60</p>	<p>แผนที่การคาดการณ์น้ำฝนวันที่ 2 เม.ย. 60</p>
<p>ที่มา : <a href="http://www.thaiwater.net">www.thaiwater.net</a></p>	
<p>ผลการคาดการณ์ปริมาณฝนล่วงหน้า</p>	

3) ข้อมูลปริมาณน้ำในลำน้ำ

ลุ่มน้ำบางปะกง ปัจจุบันสถานการณ์น้ำในลำน้ำโดยทั่วไปยังคงอยู่ในภาวะปกติ (ระดับน้ำต่ำกว่าระดับตลิ่งต่ำสุด) ระดับน้ำในลำน้ำส่วนใหญ่มีแนวโน้มเพิ่มขึ้น

สถานการณ์น้ำท่า (24 – 28 มี.ค. 2560 ที่มา: กรมชลประทาน เวลา 06.00 น.)

สถานี	อำเภอ	จังหวัด	ระดับน้ำ (ม.)	ศุกร์	เสาร์	อาทิตย์	จันทร์	อังคาร	แนวโน้ม (เพิ่ม/ลด)
			ปริมาณน้ำ(ลบ.ม./วิ.)	24 มี.ค.	25 มี.ค.	26 มี.ค.	27 มี.ค.	28 มี.ค.	
Kgt.19A	พนัสนิคม	ชลบุรี	4.8	1.94	1.87	2.01	1.99	1.98	ลดลง
			*	*	*	*	*	*	
Kgt.30	เทศบาลเมือง	ฉะเชิงเทรา	1.70	-0.84	*	*	*	*	*
			น้ำหนุน	*	*	*	*	*	
Ny.1B	เมือง	นครนายก	8.81	4.04	4.48	4.58	4.60	4.62	เพิ่มขึ้น
			206	4.80	15.4	18.4	19.0	19.6	
Ny.3	บ้านนา	นครนายก	6.26	1.04	1.05	1.07	1.10	1.08	ลดลง
			ติดฝาย	*	*	*	*	*	
Ny.4	เมือง	ปราจีนบุรี	3.37	0.30	0.30	0.30	0.30	0.30	ทรงตัว
			177	*	*	*	*	*	
Ny.7	เมือง	นครนายก	5.38	3.58	3.51	3.78	3.78	3.78	ทรงตัว
			*	*	*	*	*	*	

หมายเหตุ \* ไม่มีข้อมูล

ข้อมูลระดับน้ำจากระบบตรวจวัดสภาพทางไกลอัตโนมัติลุ่มน้ำบางปะกง-ปราจีนบุรี กรมทรัพยากรน้ำ ประจำวันที่ 28 มีนาคม 2560

ข้อมูลระดับน้ำ (26 – 28 มี.ค. 2560 ที่มา: กรมทรัพยากรน้ำ เวลา 07.00 น.)

สถานี	ตำบล	อำเภอ	จังหวัด	ระดับตลิ่ง (ต่ำสุด)	อาทิตย์	จันทร์	อังคาร	แนวโน้ม (เพิ่ม/ลด)
					26 มี.ค.	27 มี.ค.	28 มี.ค.	
บ้านบางขนาก	บางขนาก	บางน้ำเปรี้ยว	ฉะเชิงเทรา	9.58	0.27	0.42	0.53	เพิ่มขึ้น
บ้านโยธะกา	บางเตย	บ้านสร้าง	ปราจีนบุรี	10.87	0.99	0.53	1.04	เพิ่มขึ้น
บ้านใหม่	ศรีนาวา	เมือง	นครนายก	7.57	4.06	4.14	4.17	เพิ่มขึ้น
บ้านทุ่งยายชี	ท่าตะเกียบ	ท่าตะเกียบ	ฉะเชิงเทรา	5.78	1.70	1.65	1.60	ลดลง

4) สรุป

สถานการณ์น้ำในลุ่มน้ำบางปะกงประจำวันที่ 28 มีนาคม 2560 อยู่ในภาวะปกติ และระดับน้ำในลำน้ำส่วนใหญ่มีแนวโน้มเพิ่มขึ้น