



# กรมทรัพยากรน้ำ

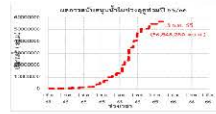
รายงานการให้ความช่วยเหลือภาวะน้ำท่วม  
และสนับสนุนน้ำสะอาด

ตั้งแต่วันที่ 13 พ.ค. 2565 – 13 ธ.ค. 2565

ดำเนินการแล้ว

56.85 ล้าน ลบ.ม.

(แล้วเสร็จ)



เครื่องสูบน้ำ	123	เครื่อง (มี 211 เครื่อง)
ปริมาณสูบน้ำ	56.85	ล้าน ลบ.ม.
ปริมาณแจกจ่ายน้ำ	13,496	ขวด
ประโยชน์ที่ได้รับ	48,698	ครัวเรือน
ประชากร	132,724	คน
พื้นที่	34,144	ไร่



ปริมาณสูบน้ำ 4.94 ล้าน ลบ.ม.



ปริมาณสูบน้ำ 11.09 ล้าน ลบ.ม.



ปริมาณสูบน้ำ 1.92 ล้าน ลบ.ม.



ปริมาณสูบน้ำ 36.00 ล้าน ลบ.ม.



ปริมาณสูบน้ำ 0.11 ล้าน ลบ.ม.



ปริมาณสูบน้ำ 2.78 ล้าน ลบ.ม.

รายงานการช่วยเหลือพื้นที่ประสบปัญหาน้ำท่วม โดยกรมทรัพยากรน้ำ

ในช่วงวันที่ ๑๓ พฤษภาคม - ๑๓ ธันวาคม ๒๕๖๕

รายงาน ณ วันที่ ๑๓ ธันวาคม ๒๕๖๕

หน่วยงาน	จังหวัด	อุปกรณ์/เครื่องมือ		ปริมาณการสูบน้ำ (ลบ.ม.)	การ แจกจ่ายน้ำ สะอาด (ลิตร)	น้ำดื่ม บรรจุขวด (ขวด)	ประโยชน์ที่ได้รับ		
		เครื่องสูบน้ำ	จำนวน				อุปโภค-บริโภค		พื้นที่เกษตร (ไร่)
							ครัวเรือน	ประชากร	
สท.๑	กำแพงเพชร	-	-	-	-	๖๐๐	๑๕๐	๖๐๐	-
	ลำปาง	๑๒	๒	๑,๗๙๒,๐๐๐	๑๘,๐๐๐	๓,๖๐๐	๒๙๕	๑,๒๕๕	-
	แม่ฮ่องสอน	-	-	-	-	๑,๓๒๐	๒๕๕	๑,๐๗๐	-
	เชียงใหม่	-	-	-	-	๑,๘๐๐	-	-	-
	เชียงราย	-	-	-	๓๖,๐๐๐	๑,๘๐๐	๑๓๐	๖๕๐	-
สท.๒	กรุงเทพมหานคร	๓๐	๖	๙,๖๓๙,๐๐๐	-	-	-	-	-
	ปทุมธานี	๓๐	๓	๑๓,๒๐๔,๘๐๐	-	-	๗,๗๕๐	๑๖,๒๐๐	-
	สมุทรปราการ	๑๒,๓๐	๓	๖๑๐,๔๐๐	-	-	-	-	-
	นนทบุรี	๑๒	๑	๓๙๐,๔๒๐	-	-	๕๐๐	๑,๕๐๐	-
	นครสวรรค์	๑๐,๑๒,๓๐	๖	๑,๗๔๒,๓๔๐	-	-	๑,๐๐๐	๑๑,๐๐๐	๕๑๐
	สิงห์บุรี	๑๒,๓๐	๕	๒,๒๒๘,๕๘๐	-	-	๑๔๐	๒๕๐	-
	สระบุรี	๑๒	๒	๙๗๒,๐๐๐	-	-	๓,๙๙๓	๗,๘๘๘	-
	อุทัยธานี	๓๐	๑	๑๒๙,๖๐๐	-	-	-	-	-
	ชัยนาท	๑๒	๑	๒๒๖,๔๔๐	-	-	-	-	-
	อ่างทอง	๑๒	๑	๑๔๒,๖๒๐	-	-	-	-	-
สท.๓	อุดรธานี	๘,๑๐,๑๒	๗	๑,๓๙๓,๕๐๐	-	-	๒,๑๕๙	๕,๕๓๑	๑๘๐
	เลย	๓๐	๑	๔๐๐,๐๐๐	-	-	๑๐,๓๖๔	๒๑,๓๔๓	-
สท.๔	มหาสารคาม	๑๒	๑	๓๓๖,๔๐๐	-	-	๕๓๕	๑,๘๒๙	-
	ขอนแก่น	๘,๑๐,๑๒,๓๐	๑๓	๔,๘๑๐,๘๐๐	-	-	๖,๒๖๕	๑๔,๕๕๕	-
สท.๕	นครราชสีมา	๑๒	๑๐	๑,๑๓๓,๑๖๐	-	๖๐๐	๖๐	๒๐๐	-
สท.๖	ปราจีนบุรี	๑๐,๑๒	๑๓	๒,๑๑๒,๖๓๔	-	-	๓๕๘	๑,๗๓๐	๘๐๐
	ระยอง	๑๒	๒	๖๖๗,๒๐๐	-	-	๒,๐๐๐	๘,๐๐๐	๓๐
สท.๗	ราชบุรี	๘,๑๒	๕	๑,๙๒๓,๘๔๐	-	-	๔๒๓	๑,๑๘๑	๑,๓๕๔
	นครปฐม	๑๒	๘	๑,๘๖๓,๐๐๐	-	-	๒,๙๙๓	๗,๘๙๐	๓,๐๗๐
	สุพรรณบุรี	๑๒,๓๐	๑๓	๖,๗๒๓,๗๔๐	-	-	๕,๒๐๕	๑๕,๔๘๘	๒๕,๗๕๐
สท.๘	สงขลา	๑๐,๑๒	๖	๙๐,๐๗๒	-	-	๘๖๐	๒,๔๗๖	๒๐๐
	พัทลุง	๑๒	๒	๑๗,๘๒๐	-	-	๖๖๒	๑,๔๓๙	-
สท.๙	อุดรดิตถ์	-	-	-	-	๕๐๐	-	-	-
	น่าน	-	-	-	-	๒,๐๐๐	-	-	-
	แพร่	-	-	-	-	๕๐๐	๖๑	๒๔๔	-
	พิษณุโลก	๖,๘	๕	๑,๒๓๕,๕๐๔	-	๕๐๐	๑,๓๓๑	๕,๑๔๐	๒,๒๐๐
	สุโขทัย	๘	๑	๔๔,๑๖๐	-	-	๕๑๓	๑,๖๓๐	-
สท.๑๑	อุบลราชธานี	๑๒,๓๐	๕	๓,๐๑๘,๒๕๐	-	๒๗๖	๖๙๖	๓,๖๓๕	๕๐
๓๓ จังหวัด			๑๒๓	๕๖,๘๔๘,๒๘๐	๕๔,๐๐๐	๑๓,๔๙๖	๔๘,๖๙๘	๑๓๒,๗๒๔	๓๔,๑๔๔

ภาค ๑ สนับสนุนเครื่องสูบน้ำ ๓๐" ๑ เครื่อง ช่วยสูบน้ำท่วมขัง อ.ชัยบุรี จ.ปทุมธานี ปริมาณสูบน้ำ ๙,๖๓๙,๐๐๐ ลบ.ม

ภาค ๒ สนับสนุนเครื่องสูบน้ำ ๓๐" ๑ เครื่อง ช่วยสูบน้ำท่วมขัง ต.ต้นตาล จ.สุพรรณบุรี ปริมาณสูบน้ำ ๑,๒๓๑,๒๐๐ ลบ.ม

ภาค ๕ สนับสนุนเครื่องสูบน้ำ ๓๐" ๑ เครื่อง ช่วยสูบน้ำท่วมขัง เขตหลักสี่ กรุงเทพฯ ปริมาณสูบน้ำ ๕๕๔,๔๐๐ ลบ.ม

ภาค ๖ สนับสนุนเครื่องสูบน้ำ ๓๐" ๑ เครื่อง ช่วยสูบน้ำท่วมขัง เขตบางกะปิ กรุงเทพฯ ปริมาณสูบน้ำ ๑,๓๒๘,๔๐๐ ลบ.ม

ภาค ๖ สนับสนุนเครื่องสูบน้ำ ๑๒" ๒ เครื่อง ช่วยสูบน้ำท่วมขัง เขตบางพลี สมุทรปราการ ปริมาณสูบน้ำ ๒๗,๒๐๐ ลบ.ม

ภาค ๗ สนับสนุนเครื่องสูบน้ำ ๓๐" ๑ เครื่อง ช่วยสูบน้ำท่วมขัง เขตคลองเตย กรุงเทพฯ ปริมาณสูบน้ำ ๑,๐๒๐,๖๐๐ ลบ.ม (ก.ย.๖๕)

ภาค ๗ สนับสนุนเครื่องสูบน้ำ ๓๐" ๑ เครื่อง ช่วยสูบน้ำท่วมขัง เขตคลองเตย กรุงเทพฯ ปริมาณสูบน้ำ ๑,๘๙๕,๔๐๐ ลบ.ม (ต.ค.๖๕)

ภาค ๗ สนับสนุนเครื่องสูบน้ำ ๓๐" ๑ เครื่อง ช่วยสูบน้ำท่วมขัง เขตจตุจักร กรุงเทพฯ ปริมาณสูบน้ำ ๑,๙๔๙,๔๐๐ ลบ.ม

ภาค ๗ สนับสนุนเครื่องสูบน้ำ ๓๐" ๑ เครื่อง ช่วยสูบน้ำท่วมขัง อ.ลาดหลุมแก้ว จ.ปทุมธานี ปริมาณสูบน้ำ ๑,๘๖๖,๘๐๐ ลบ.ม

ภาค ๙ สนับสนุนเครื่องสูบน้ำ ๓๐" ๑ เครื่อง ช่วยสูบน้ำท่วมขัง อ.สามโคก จ.ปทุมธานี ปริมาณสูบน้ำ ๑,๗๒๘,๐๐๐ ลบ.ม