

รายงานสถานการณ์น้ำลุ่มน้ำบางปะกง-ปราจีนบุรี

วันที่ 13 ธันวาคม 2565

1) สภาพภูมิอากาศ (ที่มา : กรมอุตุนิยมวิทยา)

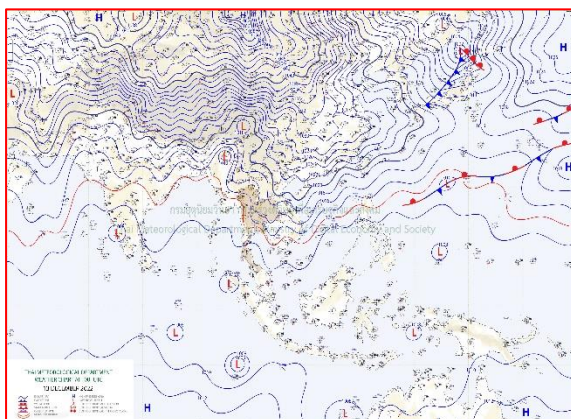
ลักษณะอากาศทั่วไป

พยากรณ์อากาศ 24 ชั่วโมงข้างหน้า บริเวณความกดอากาศสูงหรือมวลอากาศเย็นกำลังค่อนข้างแรงจากประเทศจีนแผ่ปกคลุมประเทศไทยตอนบน ทำให้บริเวณดังกล่าวมีอากาศเย็นถึงหนาว อุณหภูมิจะลดลงกับมีลมแรง โดยอุณหภูมิลดลง 2-4 องศาเซลเซียสในภาคตะวันออกเฉียงเหนือ ส่วนภาคเหนือ ภาคกลาง รวมทั้งกรุงเทพมหานครและปริมณฑล และภาคตะวันออก อุณหภูมิจะลดลง 1-3 องศาเซลเซียส ขอให้ประชาชนบริเวณประเทศไทยตอนบนดูแลรักษาสุขภาพเนื่องจากสภาพอากาศที่หนาวเย็นลงไว้ด้วย

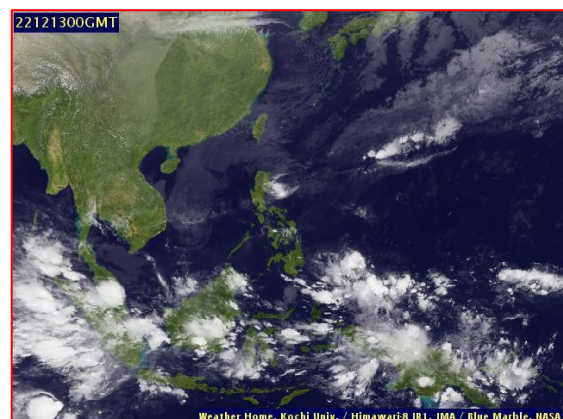
สำหรับมรสุมตะวันออกเฉียงเหนือกำลังปานกลางยังคงพัดปกคลุมอ่าวไทย ภาคใต้ และทะเลอันดามัน ทำให้ภาคใต้ตอนล่างมีฝนลดลงแต่ยังคงมีฝนตกหนักบางแห่ง ขอให้ประชาชนในบริเวณดังกล่าวระวังอันตรายจากฝนตกหนักและฝนที่ตกสะสม ซึ่งอาจทำให้เกิดน้ำท่วมฉับพลัน น้ำป่าไหลหลาก และน้ำล้นตลิ่ง โดยเฉพาะพื้นที่ลาดเชิงเขาใกล้ทางน้ำไหลผ่านและพื้นที่ลุ่ม ส่วนคลื่นลมบริเวณอ่าวไทยตอนล่างมีกำลังปานกลาง โดยมีอ่าวไทยตอนล่างคลื่นสูง 2-3 เมตร บริเวณที่มีฝนฟ้าคะนองคลื่นสูงมากกว่า 3 เมตร

สภาพอากาศภาคตะวันออก

อากาศเย็นในตอนเช้า กับมีลมแรง และอุณหภูมิลดลง 1-3 องศาเซลเซียส อุณหภูมิต่ำสุด 17-21 องศาเซลเซียส อุณหภูมิสูงสุด 30-32 องศาเซลเซียส ลมตะวันออกเฉียงเหนือ ความเร็ว 15-35 กม./ชม. ทะเลมีคลื่นสูงประมาณ 1 เมตร ห่างฝั่งคลื่นสูง 1-2 เมตร



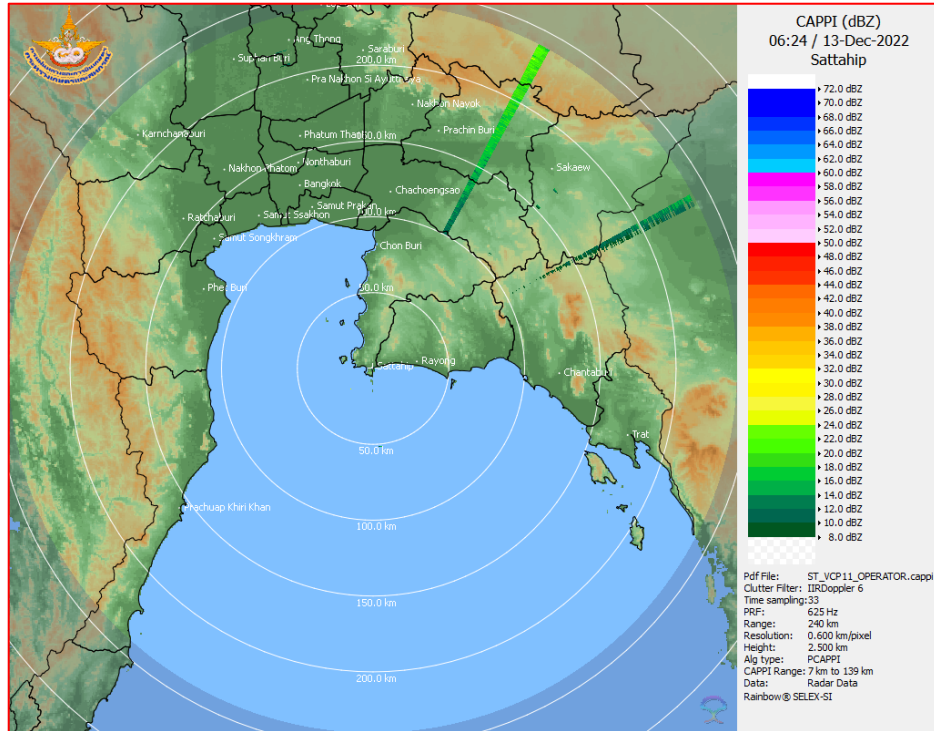
แผนที่อากาศวันที่ 13 ธ.ค. 65 เวลา 07.00 น.



ภาพถ่ายจากดาวเทียมวันที่ 13 ธ.ค. 65 เวลา 07.00 น.

2) สถานการณ์ฝน

จากข้อมูลสถานการณ์ฝนในพื้นที่ลุ่มน้ำบางปะกง-ปราจีนบุรี ของวันที่ 13 ธันวาคม 2565 จากกรมอุตุนิยมวิทยา สถาบันสารสนเทศทรัพยากรน้ำ (องค์การมหาชน) กรมชลประทาน และกรมทรัพยากรน้ำพบว่า ไม่มีฝนตกในพื้นที่



ภาพเรดาร์ตรวจอากาศ “สถานีสัตหีบ จ.ชลบุรี”

ณ วันที่ 13 ธันวาคม 2565 เวลา 13.24 น.

(ที่มา : กรมอุตุนิยมวิทยา)

สถานการณ์น้ำฝน

<p>WRF-ROMS (ThaiGeo), 24-Hour Precipitation, Thailand Model (3x3 km) 12-Dec-2022 19:00 to 13-Dec-2022 19:00 (Bangkok Time)</p> <p>Version: 05.01.C320102.20221201 initial date 12-Dec-2022 19:00 (Bangkok Time)</p>	<p>WRF-ROMS (ThaiGeo), 24-Hour Precipitation, Thailand Model (3x3 km) 13-Dec-2022 19:00 to 14-Dec-2022 19:00 (Bangkok Time)</p> <p>Version: 05.01.C320102.20221201 initial date 12-Dec-2022 19:00 (Bangkok Time)</p>
<p>แผนที่การคาดการณ์น้ำฝนวันที่ 13 ธ.ค. 65</p>	<p>แผนที่การคาดการณ์น้ำฝนวันที่ 14 ธ.ค. 65</p>
<p>WRF-ROMS (ThaiGeo), 24-Hour Precipitation, Thailand Model (3x3 km) 14-Dec-2022 19:00 to 15-Dec-2022 19:00 (Bangkok Time)</p> <p>Version: 05.01.C320102.20221201 initial date 12-Dec-2022 19:00 (Bangkok Time)</p>	<p>WRF-ROMS, 24-Hour Precipitation, Southeast Asia Model (9x9 km) 15-Dec-2022 19:00 to 16-Dec-2022 19:00 (Bangkok Time)</p> <p>Version: 05.01.C320102.20221201 initial date 12-Dec-2022 19:00 (Bangkok Time)</p>
<p>แผนที่การคาดการณ์น้ำฝนวันที่ 15 ธ.ค. 65</p>	<p>แผนที่การคาดการณ์น้ำฝนวันที่ 16 ธ.ค. 65</p>
<p>WRF-ROMS, 24-Hour Precipitation, Southeast Asia Model (9x9 km) 16-Dec-2022 19:00 to 17-Dec-2022 19:00 (Bangkok Time)</p> <p>Version: 05.01.C320102.20221201 initial date 12-Dec-2022 19:00 (Bangkok Time)</p>	<p>WRF-ROMS, 24-Hour Precipitation, Southeast Asia Model (9x9 km) 17-Dec-2022 19:00 to 18-Dec-2022 19:00 (Bangkok Time)</p> <p>Version: 05.01.C320102.20221201 initial date 12-Dec-2022 19:00 (Bangkok Time)</p>
<p>แผนที่การคาดการณ์น้ำฝนวันที่ 17 ธ.ค. 65</p>	<p>แผนที่การคาดการณ์น้ำฝนวันที่ 18 ธ.ค. 65</p>
<p>ที่มา : www.thaiwater.net</p>	
<p>ผลการคาดการณ์ปริมาณฝนล่วงหน้า</p>	

3) ข้อมูลปริมาณน้ำในลำน้ำ

สถานการณ์น้ำท่า (9 – 13 ธ.ค. 65 ที่มา : กรมชลประทาน เวลา 06.00 น.)

สถานี	อำเภอ	จังหวัด	ลุ่มน้ำ	ระดับ	ศุกร์	เสาร์	อาทิตย์	จันทร์	อังคาร	แนว
				ตลิ่ง(ม.)	ศุกร์	เสาร์	อาทิตย์	จันทร์	อังคาร	
				ความจุ	9	10	11	12	13	โน้ม
				ลำน้ำ	ธ.ค.	ธ.ค.	ธ.ค.	ธ.ค.	ธ.ค.	(เพิ่ม/
				(ลบ.ม./						ลด)
				วิ.)						
Kgt.19A	เกาะ	ชลบุรี	บางปะกง	4.8	1.66	1.72	1.65	1.71	1.65	ลดลง
				83.95	1.80	2.40	1.70	2.30	1.70	
Kgt.30	เทศบาล	ฉะเชิงเทรา	บางปะกง	1.70	0.52	0.41	0.22	0.07	-0.37	ลดลง
				-	*	*	*	*	*	
Ny.1B	เมือง	นครนายก	บางปะกง	8.81	3.98	3.99	3.97	3.96	3.94	ลดลง
				263.90	1.90	1.95	1.85	1.80	1.70	
Ny.3	บ้านนา	นครนายก	บางปะกง	6.26	4.02	4.01	4.01	4.01	4.01	ทรงตัว
				76.40	*	*	*	*	*	
Ny.4	เมือง	ปราจีนบุรี	บางปะกง	3.34	*	*	*	*	*	*
				185.00	*	*	*	*	*	
Ny.7	เมือง	นครนายก	บางปะกง	6.56	4.02	4.01	3.98	3.96	3.94	ลดลง
				-	*	*	*	*	*	
Kgt.1	เมือง	ปราจีนบุรี	ปราจีนบุรี	4.13	0.19	0.23	0.34	0.45	0.54	เพิ่มขึ้น
				774.00	*	*	*	*	*	
Kgt.3	กบินทร์	ปราจีนบุรี	ปราจีนบุรี	8.79	1.16	1.17	1.19	1.26	1.33	เพิ่มขึ้น
				543.90	28.80	29.70	29.70	31.80	33.90	
Kgt.6	ศรีมหา	ปราจีนบุรี	ปราจีนบุรี	7.10	0.90	0.94	1.03	1.16	1.23	เพิ่มขึ้น
				-	*	*	*	*	*	
Kgt.9	เขา	สระแก้ว	ปราจีนบุรี	10.00	3.82	3.85	3.82	*	*	*
				502.50	5.80	7.20	5.80	*	*	
Kgt.10	เมือง	สระแก้ว	ปราจีนบุรี	11.00	5.74	5.74	5.74	5.74	5.73	ลดลง
				300.00	12.60	12.60	12.60	12.60	12.20	
Kgt.13A	กบินทร์	ปราจีนบุรี	ปราจีนบุรี	16.17	7.20	7.30	7.32	7.32	7.33	เพิ่มขึ้น
				420.20	11.00	13.00	13.40	13.40	13.60	
Kgt.14A	นาดี	ปราจีนบุรี	ปราจีนบุรี	7.06	1.49	1.48	1.47	1.46	1.45	ลดลง
				352.60	0.98	0.96	0.94	0.92	0.90	

หมายเหตุ* ไม่ได้รับข้อมูล

ปริมาณน้ำในลำน้ำในพื้นที่ลุ่มน้ำบางปะกง-ปราจีนบุรี วันที่ 13 ธันวาคม 2565



สถานีเชิงสะพานฉะเชิงเทรา ต.หน้าเมือง อ.เมือง จ.ฉะเชิงเทรา
(ลุ่มน้ำบางปะกง – แม่น้ำบางปะกง)

4) สรุป

- สถานการณ์น้ำในลุ่มน้ำบางปะกง อยู่ในภาวะปกติ และระดับน้ำในลำน้ำส่วนใหญ่มีแนวโน้มลดลง
- สถานการณ์น้ำในลุ่มน้ำปราจีนบุรี อยู่ในภาวะปกติ และระดับน้ำในลำน้ำส่วนใหญ่มีแนวโน้มเพิ่มขึ้น