



กรมทรัพยากรน้ำ

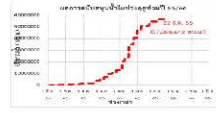
รายงานการให้ความช่วยเหลือภาวะน้ำท่วม
และสนับสนุนน้ำสะอาด

ตั้งแต่วันที่ 13 พ.ค. 2565 – 22 ธ.ค. 2565

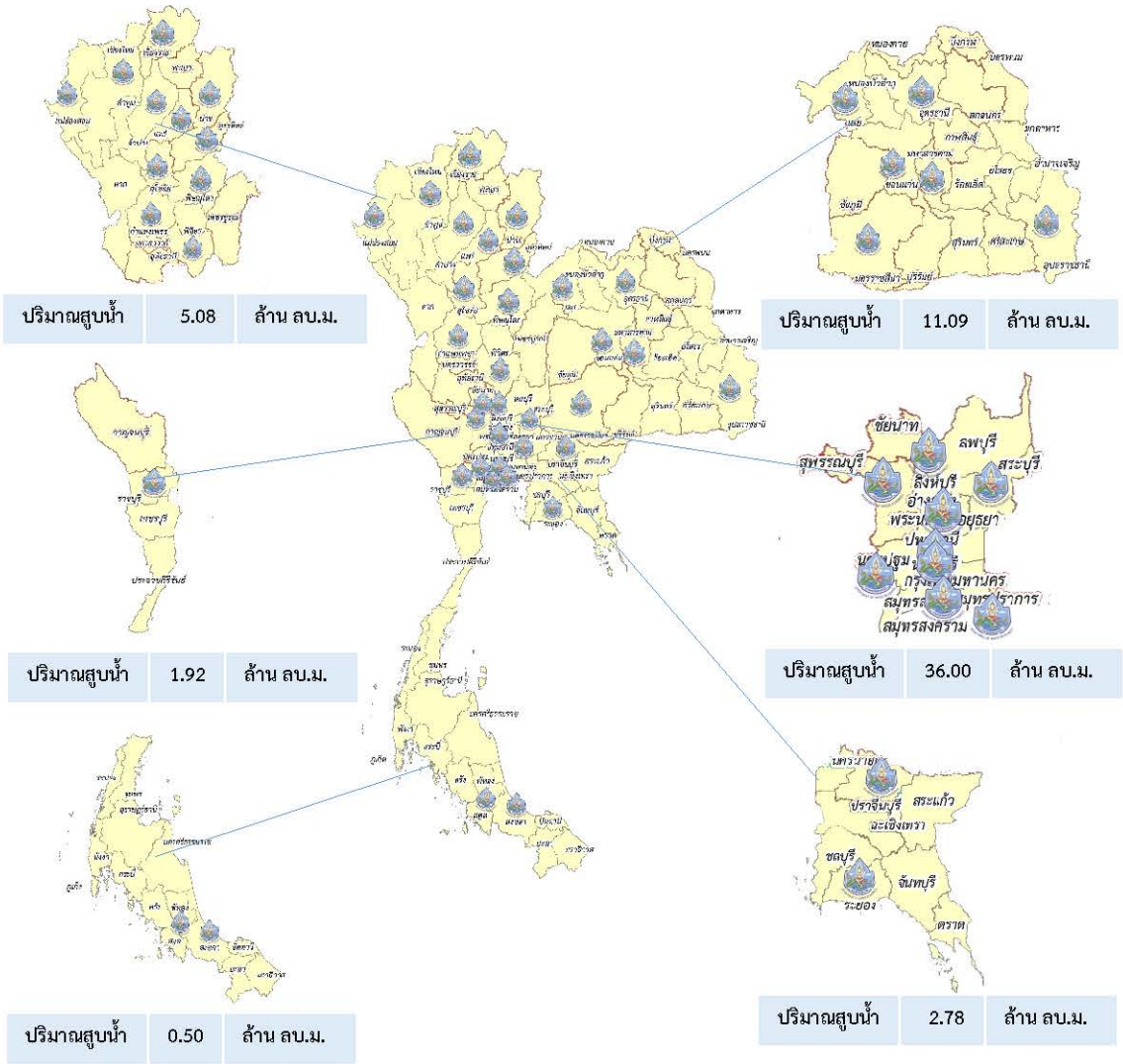
ดำเนินการแล้ว

57.38 ล้าน ลบ.ม.

(แล้วเสร็จ)



| | | |
|-------------------|---------|--------------------------|
| เครื่องสูบน้ำ | 125 | เครื่อง (มี 211 เครื่อง) |
| ปริมาณสูบน้ำ | 57.38 | ล้าน ลบ.ม. |
| ปริมาณแจกจ่ายน้ำ | 13,496 | ขวด |
| ประโยชน์ที่ได้รับ | 48,698 | ครัวเรือน |
| ประชากร | 132,724 | คน |
| พื้นที่ | 34,148 | ไร่ |



รายงานการช่วยเหลือพื้นที่ประสบภัยน้ำท่วม โดยกรมทรัพยากรน้ำ

ในช่วงวันที่ ๑๓ พฤษภาคม - ๒๒ ธันวาคม ๒๕๖๕

รายงาน ณ วันที่ ๒๒ ธันวาคม ๒๕๖๕

| หน่วยงาน | จังหวัด | อุปกรณ์/เครื่องมือ | | ปริมาณการสูบน้ำ (ลบ.ม.) | การ แจกจ่ายน้ำ สะอาด (ลิตร) | น้ำดื่ม บรรจุขวด (ขวด) | ประโยชน์ที่ได้รับ | | |
|-------------------|---------------|--------------------|------------|----------------------------|--------------------------------------|------------------------------|-------------------|----------------|-----------------------|
| | | เครื่องสูบน้ำ | จำนวน | | | | อุปโภค-บริโภค | | พื้นที่เกษตร (ไร่) |
| | | | | | | | ครัวเรือน | ประชากร | |
| สท.๑ | กำแพงเพชร | - | - | - | - | ๖๐๐ | ๑๕๐ | ๖๐๐ | - |
| | ลำปาง | ๑๒ | ๒ | ๑,๗๙๒,๐๐๐ | ๑๘,๐๐๐ | ๓,๖๐๐ | ๒๙๕ | ๑,๒๕๕ | - |
| | แม่ฮ่องสอน | - | - | - | - | ๑,๓๒๐ | ๒๕๕ | ๑,๐๗๐ | - |
| | เชียงใหม่ | - | - | - | - | ๑,๘๐๐ | - | - | - |
| | เชียงราย | - | - | - | ๓๖,๐๐๐ | ๑,๘๐๐ | ๑๓๐ | ๖๕๐ | - |
| สท.๒ | กรุงเทพมหานคร | ๓๐ | ๖ | ๙,๖๓๙,๐๐๐ | - | - | - | - | - |
| | ปทุมธานี | ๓๐ | ๓ | ๑๓,๒๐๔,๘๐๐ | - | - | ๗,๗๕๐ | ๑๖,๒๐๐ | - |
| | สมุทรปราการ | ๑๒,๓๐ | ๓ | ๖๑๐,๔๐๐ | - | - | - | - | - |
| | นนทบุรี | ๑๒ | ๑ | ๓๙๐,๔๒๐ | - | - | ๕๐๐ | ๑,๕๐๐ | - |
| | นครสวรรค์ | ๑๐,๑๒,๓๐ | ๖ | ๑,๗๔๒,๓๔๐ | - | - | ๑,๐๐๐ | ๑๑,๐๐๐ | ๕๑๐ |
| | สิงห์บุรี | ๑๒,๓๐ | ๕ | ๒,๒๒๘,๕๘๐ | - | - | ๑๔๐ | ๒๕๐ | - |
| | สระบุรี | ๑๒ | ๒ | ๙๗๒,๐๐๐ | - | - | ๓,๙๙๓ | ๗,๘๘๘ | - |
| | อุทัยธานี | ๓๐ | ๑ | ๑๒๙,๖๐๐ | - | - | - | - | - |
| | ชัยนาท | ๑๒ | ๑ | ๒๒๖,๔๔๐ | - | - | - | - | - |
| | อ่างทอง | ๑๒ | ๑ | ๑๔๒,๖๒๐ | - | - | - | - | - |
| สท.๓ | อุดรธานี | ๘,๑๐,๑๒ | ๗ | ๑,๓๙๓,๕๐๐ | - | - | ๒,๑๕๙ | ๕,๕๓๑ | ๑๘๐ |
| | เลย | ๓๐ | ๑ | ๔๐๐,๐๐๐ | - | - | ๑๐,๓๖๔ | ๒๑,๓๔๓ | - |
| สท.๔ | มหาสารคาม | ๑๒ | ๑ | ๓๓๖,๔๐๐ | - | - | ๕๓๕ | ๑,๘๒๙ | - |
| | ขอนแก่น | ๘,๑๐,๑๒,๓๐ | ๑๓ | ๔,๘๑๐,๘๐๐ | - | - | ๖,๒๖๕ | ๑๔,๕๕๕ | - |
| สท.๕ | นครราชสีมา | ๑๒ | ๑๐ | ๑,๑๓๓,๑๖๐ | - | ๖๐๐ | ๖๐ | ๒๐๐ | - |
| สท.๖ | ปราจีนบุรี | ๑๐,๑๒ | ๑๓ | ๒,๑๑๒,๖๓๔ | - | - | ๓๕๘ | ๑,๗๓๐ | ๘๐๐ |
| | ระยอง | ๑๒ | ๒ | ๖๖๗,๒๐๐ | - | - | ๒,๐๐๐ | ๘,๐๐๐ | ๓๐ |
| สท.๗ | ราชบุรี | ๘,๑๒ | ๕ | ๑,๙๒๓,๘๔๐ | - | - | ๔๒๓ | ๑,๑๘๑ | ๑,๓๕๔ |
| | นครปฐม | ๑๒ | ๘ | ๑,๘๖๓,๐๐๐ | - | - | ๒,๙๙๓ | ๗,๘๙๐ | ๓,๐๗๐ |
| | สุพรรณบุรี | ๑๒,๓๐ | ๑๓ | ๖,๗๒๓,๗๔๐ | - | - | ๕,๒๐๕ | ๑๕,๔๘๘ | ๒๕,๗๕๐ |
| สท.๘ | สงขลา | ๑๐,๑๒ | ๖ | ๔๘๘,๙๐๔ | - | - | ๘๖๐ | ๒,๔๗๖ | ๒๐๐ |
| | พัทลุง | ๑๒ | ๓ | ๖๕,๖๑๐ | - | - | ๖๖๒ | ๑,๔๓๙ | ๔๐ |
| สท.๙ | อุดรดิตถ์ | - | - | - | - | ๕๐๐ | - | - | - |
| | น่าน | - | - | - | - | ๒,๐๐๐ | - | - | - |
| | แพร่ | - | - | - | - | ๕๐๐ | ๖๑ | ๒๔๔ | - |
| | พิษณุโลก | ๖,๘,๑๒ | ๖ | ๑,๓๒๙,๒๔๔ | - | ๕๐๐ | ๑,๓๓๑ | ๕,๑๔๐ | ๒,๒๐๐ |
| | สุโขทัย | ๘ | ๑ | ๔๔,๑๖๐ | - | - | ๕๑๓ | ๑,๖๓๐ | - |
| สท.๑๑ | อุบลราชธานี | ๑๒,๓๐ | ๕ | ๓,๐๑๘,๒๕๐ | - | ๒๗๖ | ๖๙๖ | ๓,๖๓๕ | ๕๐ |
| ๓๓ จังหวัด | | | ๑๒๕ | ๕๗,๓๘๘,๖๔๒ | ๕๔,๐๐๐ | ๑๓,๔๙๖ | ๔๘,๖๙๘ | ๑๓๒,๗๒๔ | ๓๔,๑๘๔ |

ภาค ๑ สนับสนุนเครื่องสูบน้ำ ๓๐" ๑ เครื่อง ช่วยสูบน้ำท่วมขัง อ.ชัยบุรี จ.ปทุมธานี ปริมาณสูบน้ำ ๙,๖๓๐,๐๐๐ ลบ.ม

ภาค ๒ สนับสนุนเครื่องสูบน้ำ ๓๐" ๑ เครื่อง ช่วยสูบน้ำท่วมขัง ต.ต้นตาล จ.สุพรรณบุรี ปริมาณสูบน้ำ ๑,๒๓๑,๒๐๐ ลบ.ม

ภาค ๕ สนับสนุนเครื่องสูบน้ำ ๓๐" ๑ เครื่อง ช่วยสูบน้ำท่วมขัง เขตหลักสี่ กรุงเทพฯ ปริมาณสูบน้ำ ๕๕๔,๔๐๐ ลบ.ม

ภาค ๖ สนับสนุนเครื่องสูบน้ำ ๓๐" ๑ เครื่อง ช่วยสูบน้ำท่วมขัง เขตบางกะปิ กรุงเทพฯ ปริมาณสูบน้ำ ๑,๓๒๘,๔๐๐ ลบ.ม

ภาค ๖ สนับสนุนเครื่องสูบน้ำ ๑๒" ๒ เครื่อง ช่วยสูบน้ำท่วมขัง เขตบางพลี สมุทรปราการ ปริมาณสูบน้ำ ๒๗,๒๐๐ ลบ.ม

ภาค ๗ สนับสนุนเครื่องสูบน้ำ ๓๐" ๑ เครื่อง ช่วยสูบน้ำท่วมขัง เขตคลองเตย กรุงเทพฯ ปริมาณสูบน้ำ ๑,๐๒๐,๖๐๐ ลบ.ม (ก.ย.๖๕)

ภาค ๗ สนับสนุนเครื่องสูบน้ำ ๓๐" ๑ เครื่อง ช่วยสูบน้ำท่วมขัง เขตคลองเตย กรุงเทพฯ ปริมาณสูบน้ำ ๑,๘๙๕,๔๐๐ ลบ.ม (ต.ค.๖๕)

ภาค ๗ สนับสนุนเครื่องสูบน้ำ ๓๐" ๑ เครื่อง ช่วยสูบน้ำท่วมขัง เขตจตุจักร กรุงเทพฯ ปริมาณสูบน้ำ ๑,๙๔๙,๔๐๐ ลบ.ม

ภาค ๗ สนับสนุนเครื่องสูบน้ำ ๓๐" ๑ เครื่อง ช่วยสูบน้ำท่วมขัง อ.ลาดหลุมแก้ว จ.ปทุมธานี ปริมาณสูบน้ำ ๑,๘๔๖,๘๐๐ ลบ.ม

ภาค ๙ สนับสนุนเครื่องสูบน้ำ ๓๐" ๑ เครื่อง ช่วยสูบน้ำท่วมขัง อ.สามโคก จ.ปทุมธานี ปริมาณสูบน้ำ ๑,๗๒๘,๐๐๐ ลบ.ม