

# รายงานสถานการณ์น้ำลุ่มน้ำยมและน่าน

## วันที่ 23 ธันวาคม 2565

### 1) สภาพภูมิอากาศ

ลักษณะอากาศทั่วไป (ที่มา: กรมอุตุนิยมวิทยา)

พยากรณ์อากาศ 24 ชั่วโมงข้างหน้า บริเวณความกดอากาศสูงหรือมวลอากาศเย็นกำลังปานกลางปกคลุมประเทศไทยตอนบน ลักษณะเช่นนี้ยังคงทำให้ภาคเหนือและภาคตะวันออกเฉียงเหนือมีอากาศเย็นถึงหนาว ส่วนภาคกลางรวมทั้งกรุงเทพมหานครและปริมณฑล ภาคตะวันออก และภาคใต้ตอนบน มีอากาศเย็นในตอนเช้า ขอให้ประชาชนดูแลรักษาสุขภาพเนื่องจากสภาพอากาศที่หนาวเย็น รวมถึงให้ระวังอันตรายจากอัคคีภัยที่อาจเกิดขึ้นเนื่องจากอากาศแห้งในระยะนี้ไว้ด้วย

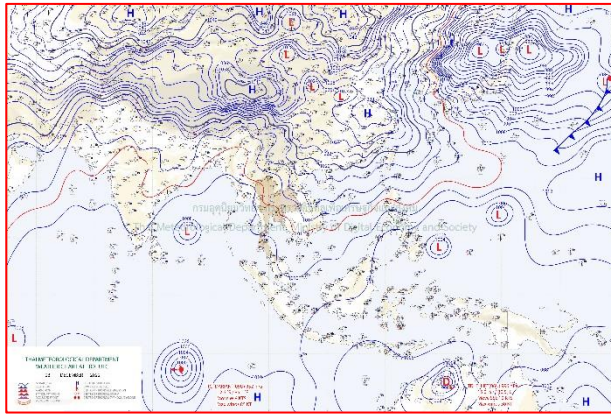
สำหรับมรสุมตะวันออกเฉียงเหนือกำลังปานกลางพัดปกคลุมอ่าวไทย ภาคใต้ และทะเลอันดามัน ทำให้ภาคใต้ตอนล่างยังคงมีฝนฟ้าคะนองบางแห่ง ส่วนบริเวณอ่าวไทยตอนล่าง ทะเลมีคลื่นสูงประมาณ 2 เมตร บริเวณที่มีฝนฟ้าคะนองคลื่นสูงมากกว่า 2 เมตร ขอให้ชาวเรือในบริเวณดังกล่าวเดินเรือด้วยความระมัดระวัง และหลีกเลี่ยงการเดินเรือบริเวณที่มีฝนฟ้าคะนอง

อนึ่ง ในช่วงวันที่ 24 - 28 ธ.ค. 65 บริเวณความกดอากาศสูงหรือมวลอากาศเย็นกำลังค่อนข้างแรงอีกระลอกจะแผ่เสริมลงมาปกคลุมประเทศไทยตอนบนและทะเลจีนใต้ ลักษณะเช่นนี้จะทำให้ประเทศไทยตอนบนมีอากาศเย็นถึงหนาว โดยอุณหภูมิลดลง 1 - 3 องศาเซลเซียส สำหรับมรสุมตะวันออกเฉียงเหนือพัดปกคลุมอ่าวไทยและภาคใต้มีกำลังแรงขึ้น ทำให้คลื่นลมบริเวณอ่าวไทยมีกำลังค่อนข้างแรง โดยอ่าวไทยมีคลื่นสูง 2 - 3 เมตร บริเวณที่มีฝนฟ้าคะนองคลื่นสูงมากกว่า 3 เมตร ส่วนอ่าวไทยตอนบนและห่างฝั่งบริเวณทะเลอันดามันมีคลื่นสูงประมาณ 2 เมตร บริเวณที่มีฝนฟ้าคะนองคลื่นสูงมากกว่า 2 เมตร

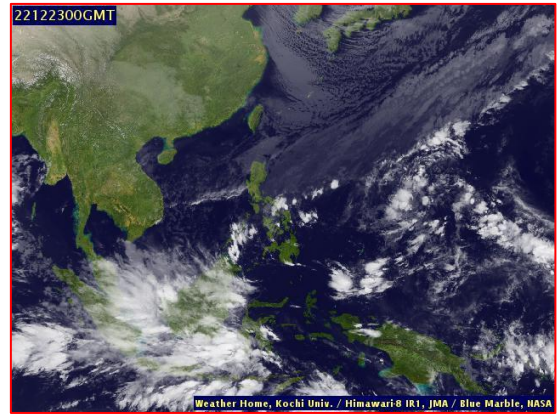
**สภาพอากาศภาคเหนือ** อากาศเย็นถึงหนาวกับมีหมอกในตอนเช้า อุณหภูมิต่ำสุด 15-18 องศาเซลเซียส อุณหภูมิสูงสุด 30-33 องศาเซลเซียส บริเวณยอดดอยอากาศหนาว กับมีน้ำค้างแข็งบางพื้นที่ อุณหภูมิต่ำสุด 8-14 องศาเซลเซียส ลมตะวันออกเฉียงเหนือ ความเร็ว 10-20 กม./ชม.

**ผลคาดการณ์ปริมาณน้ำฝนล่วงหน้า 1-7 วัน ภาคเหนือ**

ส่วนในช่วงวันที่ 22 - 24 ธ.ค. 65 อากาศเย็นถึงหนาว กับมีหมอกในตอนเช้า โดยมีฝนเล็กน้อยทางด้านตอนบนของภาค ในช่วงวันที่ 23 -24 ธ.ค. 65 อุณหภูมิต่ำสุด 15 - 20 องศาเซลเซียส อุณหภูมิสูงสุด 28 - 32 องศาเซลเซียส บริเวณยอดดอยอากาศหนาว กับมีน้ำค้างแข็งบางพื้นที่ อุณหภูมิต่ำสุด 8 - 14 องศาเซลเซียส ลมตะวันตกเฉียงเหนือ ความเร็ว 10 - 20 กม./ชม. ส่วนในช่วงวันที่ 25 - 28 ธ.ค. 65 อากาศเย็นถึงหนาว และอุณหภูมิลดลง 1 - 3 องศาเซลเซียส อุณหภูมิต่ำสุด 12 - 18 องศาเซลเซียส อุณหภูมิสูงสุด 26 - 30 องศาเซลเซียส บริเวณยอดดอยอากาศหนาวถึงหนาวจัด กับมีน้ำค้างแข็งบางพื้นที่ อุณหภูมิต่ำสุด 5 - 12 องศาเซลเซียส ลมตะวันออกเฉียงเหนือ ความเร็ว 10 - 25 กม./ชม.



แผนที่อากาศ วันที่ 23 ธ.ค. 2565 เวลา 07.00 น.



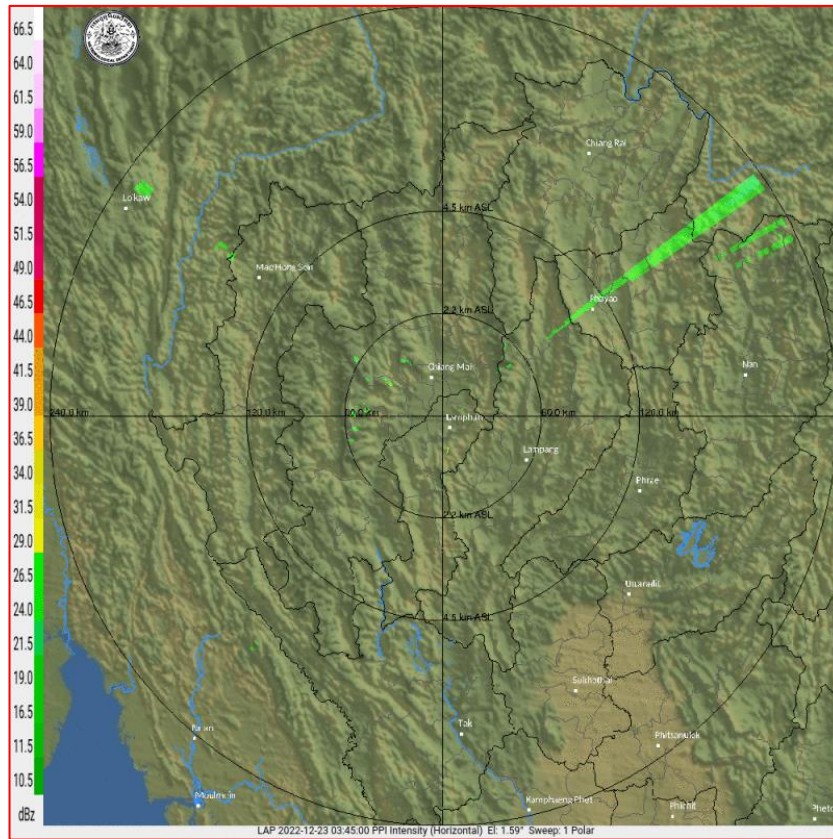
ภาพถ่ายจากดาวเทียม วันที่ 23 ก.ย. 2565

2) สถานการณ์ฝน

จากข้อมูลสถานการณ์ฝนในพื้นที่ลุ่มน้ำยมและน่านของวันที่ 22 ธันวาคม 2565 จากกรมทรัพยากรน้ำ กรมอุตุนิยมวิทยา กรมชลประทาน และสถาบันสารสนเทศทรัพยากรน้ำ (องค์การมหาชน) พบว่าไม่มีปริมาณฝนในพื้นที่ลุ่มน้ำยมและน่าน

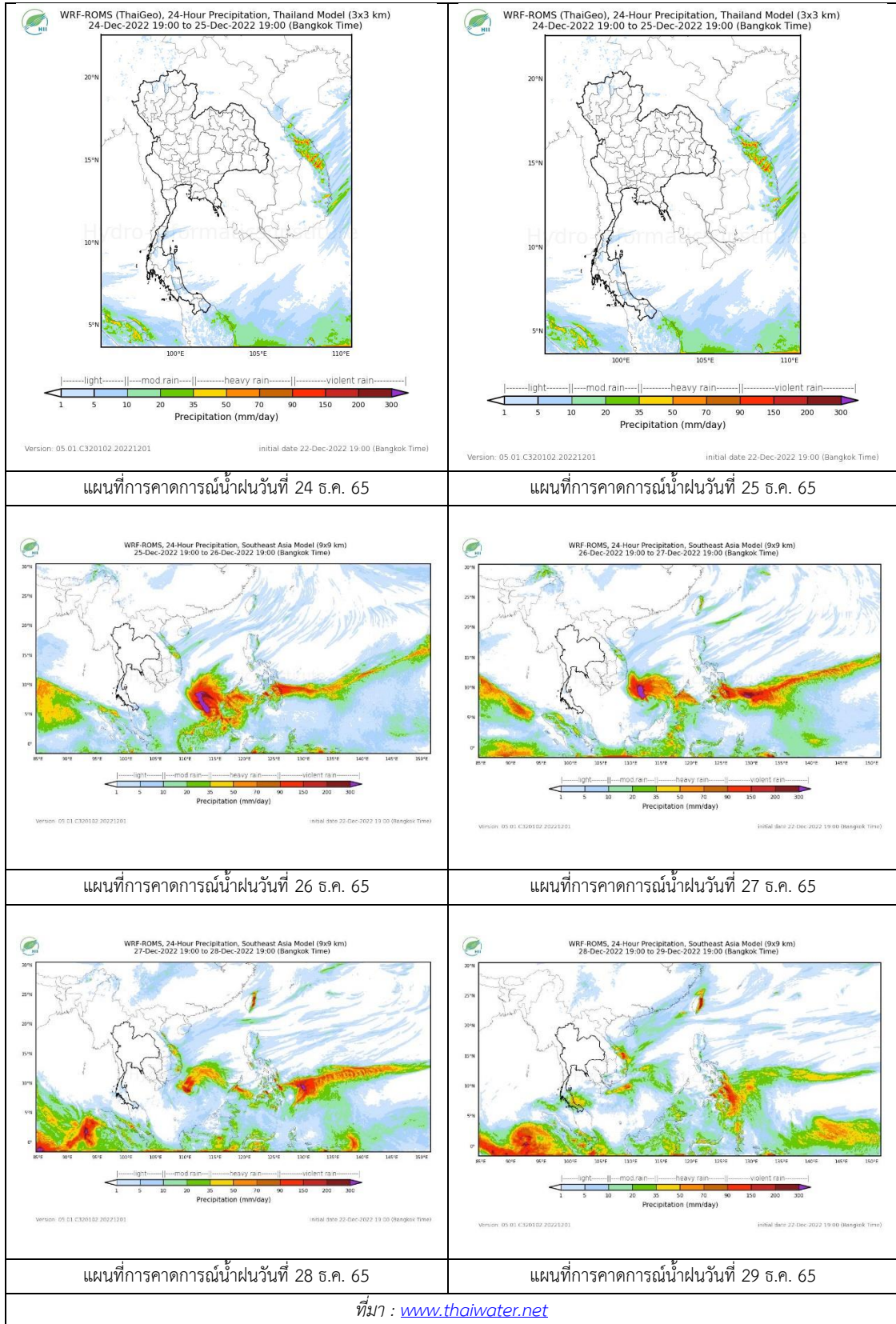
ข้อมูลสถานการณ์ฝนในพื้นที่ลุ่มน้ำยมและน่าน ณ วันที่ 22 ธันวาคม 2565 เวลา 07.00 น.

ลุ่มน้ำ	จังหวัด*	ปริมาณฝน 24 ชม.(มม.)
ยม	แพร่	-
	สุโขทัย	ไม่มีฝน
น่าน	น่าน	ไม่มีฝน
	อุตรดิตถ์	ไม่มีฝน
	พิษณุโลก	ไม่มีฝน
	พิจิตร (สภษ.)	ไม่มีฝน
หมายเหตุ “ - ” คือ ยังไม่ได้รับรายงาน, *จังหวัดมีพื้นที่ลุ่มน้ำมากกว่าร้อยละ 50 ขึ้นไป		



ภาพเรดาร์ตรวจอากาศ “ลำพูน”  
ณ วันที่ 23 ธันวาคม 2565 เวลา 10.45 น.  
(ที่มา : กรมอุตุนิยมวิทยา <https://weather.tmd.go.th/phs.php>)

สถานการณ์น้ำฝน (แผนภาพคาดการณ์ฝนล่วงหน้าความละเอียดสูง WRF-ROMS Model)



## 3) ข้อมูลปริมาณน้ำในลำน้ำ

สถานการณ์น้ำท่า ( 19 – 23 ธ.ค. 2565 ที่มา : กรมชลประทาน)

สถานี	แม่น้ำ	อำเภอ	จังหวัด	ระดับ	จันทร์	อังคาร	พุธ	พฤหัสบดี	ศุกร์	แนวโน้ม (เพิ่ม/ ลด)
				ตลิ่ง						
Y.14A	ยม	ศรีสัช นาลัย	สุโขทัย	11.30	19	20	21	22	23	เพิ่มขึ้น
					ธ.ค.	ธ.ค.	ธ.ค.	ธ.ค.	ธ.ค.	
Y.16	ยม	บาง ระกำ	พิษณุโลก	7.30	1.23	1.35	1.45	1.54	1.62	เพิ่มขึ้น
				207.00	***	***	***	***	***	
Y.5	ยม	โพทะเล	พิจิตร	8.10	3.41	3.23	3.15	3.25	3.12	ลดลง
				464.00	***	***	***	***	***	
N.60	น่าน	ตรอน	อุตรดิตถ์	8.00	1.41	1.65	1.74	1.46	1.50	เพิ่มขึ้น
				1990.00	226.10	247.10	255.40	230.30	233.80	
N.27A	น่าน	พรหม พิราม	พิษณุโลก	8.64	1.95	1.25	2.03	1.97	2.00	เพิ่มขึ้น
				1056.00	196.40	129.60	205.90	198.80	202.30	
N.7A	น่าน	บางมูล นาก	พิจิตร	10.37	3.90	3.66	3.25	3.57	3.57	ทรงตัว
				1365.00	315.30	294.00	251.60	284.20	284.20	

\*\*\* ยังไม่ได้รับรายงาน

## 4) สรุป

รายงานสถานการณ์น้ำลุ่มน้ำยมและน่านวันที่ 23 ธันวาคม 2565

- สถานการณ์น้ำในลุ่มน้ำยมอยู่ในภาวะปกติ ระดับน้ำในลำน้ำส่วนใหญ่มีแนวโน้มเพิ่มขึ้น
- สถานการณ์น้ำในลุ่มน้ำน่านอยู่ในภาวะปกติ ระดับน้ำในลำน้ำส่วนใหญ่มีแนวโน้มเพิ่มขึ้น

5) ภาพ CCTV ลุ่มน้ำยมและน่าน



สะพานพระแม่ย่า  
ต.ธานี อ.เมือง จ.สุโขทัย



สะพานท่าเสา  
ต.ท่าเสา อ.เมือง จ.อุตรดิตถ์



สะพานบ้านโพทะเล  
ต.โพทะเล อ.โพทะเล จ.พิจิตร



สะพานสุพรรณกัลยา  
ต.วัดจันทร์ อ.เมือง จ.พิจิตร



สะพานเฉลิมพระเกียรติ ร.9 72 พรรษา  
ต.เนินมะกอก อ.บางมูลนาก จ.พิจิตร

ปริมาณน้ำในลำน้ำในพื้นที่ลุ่มน้ำยมและน่าน

(หมายเหตุ ที่มา : <http://mekhala.dwr.go.th/cctv/> )