

รายงานสถานการณ์น้ำลุ่มน้ำบางปะกง-ปราจีนบุรี

วันที่ 26 ธันวาคม 2565

1) สภาพภูมิอากาศ (ที่มา : กรมอุตุนิยมวิทยา)

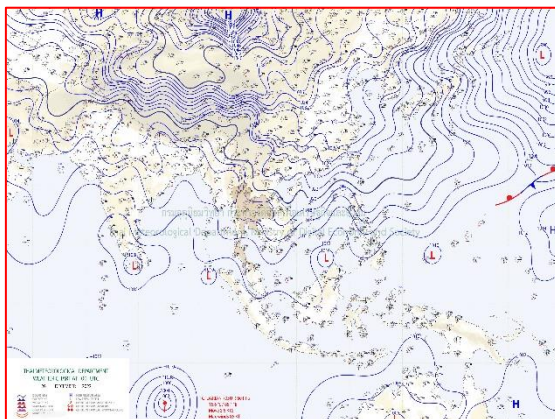
ลักษณะอากาศทั่วไป

พยากรณ์อากาศ 24 ชั่วโมงข้างหน้า บริเวณความกดอากาศสูงหรือมวลอากาศเย็นกำลังค่อนข้างแรงจากประเทศจีนยังคงปกคลุมประเทศไทย และทะเลจีนใต้ ในขณะที่ลมฝ่ายตะวันตกในระดับบนเคลื่อนผ่านภาคเหนือ ลักษณะเช่นนี้ทำให้ภาคเหนือและภาคตะวันออกเฉียงเหนือมีอากาศเย็นถึงหนาวในตอนเช้า ส่วนภาคกลางรวมทั้งกรุงเทพมหานครและปริมณฑล ภาคตะวันออก และภาคใต้ตอนบน มีอากาศเย็นในตอนเช้า

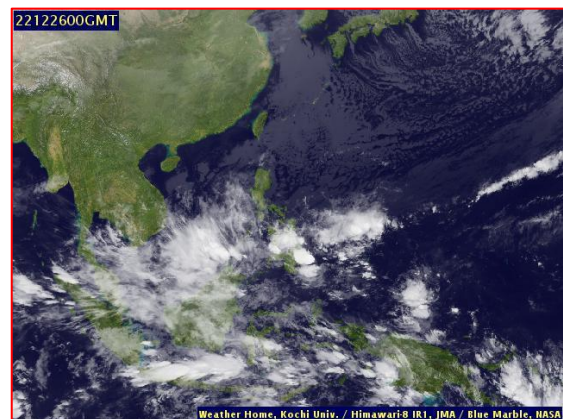
ส่วนมรสุมตะวันออกเฉียงเหนือที่พัดปกคลุมอ่าวไทย ภาคใต้ และทะเลอันดามัน เริ่มมีกำลังอ่อนลง ทำให้ภาคใต้ตอนล่างยังคงมีฝนฟ้าคะนองบางแห่ง คลื่นลมบริเวณอ่าวไทยตอนล่างมีกำลังค่อนข้างแรง โดยมีคลื่นสูง 2-3 เมตร บริเวณที่มีฝนฟ้าคะนองคลื่นสูงมากกว่า 3 เมตร

สภาพอากาศภาคตะวันออก

อากาศเย็นในตอนเช้า อุณหภูมิต่ำสุด 17-22 องศาเซลเซียส อุณหภูมิสูงสุด 30-31 องศาเซลเซียส ลมตะวันออกเฉียงเหนือ ความเร็ว 15-35 กม./ชม. ทะเลมีคลื่นสูงประมาณ 1 เมตร ห่างฝั่งคลื่นสูง 1-2 เมตร



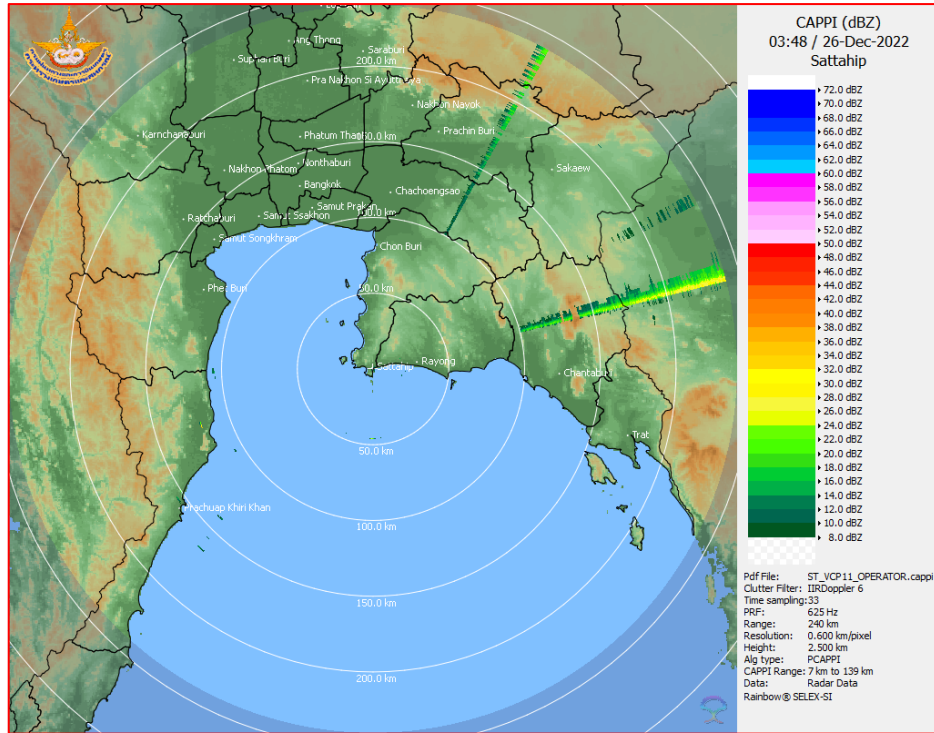
แผนที่อากาศวันที่ 26 ธ.ค. 65 เวลา 07.00 น.



ภาพถ่ายจากดาวเทียมวันที่ 26 ธ.ค. 65 เวลา 07.00 น.

2) สถานการณ์ฝน

จากข้อมูลสถานการณ์ฝนในพื้นที่ลุ่มน้ำบางปะกง-ปราจีนบุรี ของวันที่ 26 ธันวาคม 2565 จากกรมอุตุนิยมวิทยา สถาบันสารสนเทศทรัพยากรน้ำ (องค์การมหาชน) กรมชลประทาน และกรมทรัพยากรน้ำพบว่า ไม่มีฝนตกในพื้นที่



ภาพเรดาร์ตรวจอากาศ “สถานีสีตหีบ จ.ชลบุรี”

ณ วันที่ 26 ธันวาคม 2565 เวลา 10.48 น.

(ที่มา : กรมอุตุนิยมวิทยา)

สถานการณ์น้ำฝน

<p>WRF-ROMS (ThaiGeo), 24-Hour Precipitation, Thailand Model (3x3 km) 25-Dec-2022 19:00 to 26-Dec-2022 19:00 (Bangkok Time)</p> <p>Version: 05.01.C320102.20221201 initial date 25-Dec-2022 19:00 (Bangkok Time)</p>	<p>WRF-ROMS (ThaiGeo), 24-Hour Precipitation, Thailand Model (3x3 km) 26-Dec-2022 19:00 to 27-Dec-2022 19:00 (Bangkok Time)</p> <p>Version: 05.01.C320102.20221201 initial date 26-Dec-2022 19:00 (Bangkok Time)</p>
<p>แผนที่การคาดการณ์น้ำฝนวันที่ 26 ธ.ค. 65</p>	<p>แผนที่การคาดการณ์น้ำฝนวันที่ 27 ธ.ค. 65</p>
<p>WRF-ROMS (ThaiGeo), 24-Hour Precipitation, Thailand Model (3x3 km) 27-Dec-2022 19:00 to 28-Dec-2022 19:00 (Bangkok Time)</p> <p>Version: 05.01.C320102.20221201 initial date 27-Dec-2022 19:00 (Bangkok Time)</p>	<p>WRF-ROMS (Southeast Asia Model), 24-Hour Precipitation, Southeast Asia Model (9x9 km) 28-Dec-2022 19:00 to 29-Dec-2022 19:00 (Bangkok Time)</p> <p>Version: 05.01.C320102.20221201 initial date 28-Dec-2022 19:00 (Bangkok Time)</p>
<p>แผนที่การคาดการณ์น้ำฝนวันที่ 28 ธ.ค. 65</p>	<p>แผนที่การคาดการณ์น้ำฝนวันที่ 29 ธ.ค. 65</p>
<p>WRF-ROMS (Southeast Asia Model), 24-Hour Precipitation, Southeast Asia Model (9x9 km) 29-Dec-2022 19:00 to 30-Dec-2022 19:00 (Bangkok Time)</p> <p>Version: 05.01.C320102.20221201 initial date 29-Dec-2022 19:00 (Bangkok Time)</p>	<p>WRF-ROMS (Southeast Asia Model), 24-Hour Precipitation, Southeast Asia Model (9x9 km) 30-Dec-2022 19:00 to 31-Dec-2022 19:00 (Bangkok Time)</p> <p>Version: 05.01.C320102.20221201 initial date 30-Dec-2022 19:00 (Bangkok Time)</p>
<p>แผนที่การคาดการณ์น้ำฝนวันที่ 30 ธ.ค. 65</p>	<p>แผนที่การคาดการณ์น้ำฝนวันที่ 31 ธ.ค. 65</p>
<p>ที่มา : www.thaiwater.net</p>	
<p>ผลการคาดการณ์ปริมาณฝนล่วงหน้า</p>	

3) ข้อมูลปริมาณน้ำในลำน้ำ

สถานการณ์น้ำท่า (22 – 26 ธ.ค. 65 ที่มา : กรมชลประทาน เวลา 06.00 น.)

สถานี	อำเภอ	จังหวัด	ลุ่มน้ำ	ระดับ	พฤษสปี	ศุกร์	เสาร์	อาทิตย์	จันทร์	แนว
				ตลิ่ง(ม.)						
				ลำน้	22	23	24	25	26	(เพิ่ม/
				(ลบ.ม./	ธ.ค.	ธ.ค.	ธ.ค.	ธ.ค.	ธ.ค.	ลด)
				วิ.)						
Kgt.19A	เกาะ	ชลบุรี	บางปะกง	4.8	1.88	1.92	1.90	1.88	1.87	ลดลง
				83.95	4.75	5.35	5.05	4.75	4.60	
Kgt.30	เทศบาล	ฉะเชิงเทรา	บางปะกง	1.70	1.06	1.04	0.73	0.10	-0.35	ลดลง
				-	*	*	*	*	*	
Ny.1B	เมือง	นครนายก	บางปะกง	8.81	3.87	3.87	4.03	4.03	4.20	เพิ่มขึ้น
				263.90	1.35	1.35	2.60	2.60	6.00	
Ny.3	บ้านนา	นครนายก	บางปะกง	6.26	3.99	3.99	3.99	3.99	3.99	ทรงตัว
				76.40	*	*	*	*	*	
Ny.4	เมือง	ปราจีนบุรี	บางปะกง	3.34	*	*	*	*	*	*
				185.00	*	*	*	*	*	
Ny.7	เมือง	นครนายก	บางปะกง	6.56	3.77	3.78	4.12	4.13	4.34	เพิ่มขึ้น
				-	*	*	*	*	*	
Kgt.1	เมือง	ปราจีนบุรี	ปราจีนบุรี	4.13	0.21	0.20	0.35	0.25	0.23	ลดลง
				774.00	*	*	*	*	*	
Kgt.3	กบินทร์	ปราจีนบุรี	ปราจีนบุรี	8.79	1.10	1.03	1.05	1.00	0.97	ลดลง
				543.90	27.00	24.90	25.50	24.00	23.10	
Kgt.6	ศรีมหา	ปราจีนบุรี	ปราจีนบุรี	7.10	0.90	0.90	0.97	0.90	0.90	ทรงตัว
				-	*	*	*	*	*	
Kgt.9	เขา	สระแก้ว	ปราจีนบุรี	10.00	3.78	3.77	3.77	3.76	3.76	ทรงตัว
				502.50	*	*	*	*	*	
Kgt.10	เมือง	สระแก้ว	ปราจีนบุรี	11.00	5.72	5.71	5.71	5.71	5.70	ลดลง
				300.00	*	*	*	*	*	
Kgt.13A	กบินทร์	ปราจีนบุรี	ปราจีนบุรี	16.17	7.18	7.14	7.11	7.07	7.01	ลดลง
				420.20	10.60	9.80	9.20	8.40	7.20	
Kgt.14A	นาดี	ปราจีนบุรี	ปราจีนบุรี	7.06	1.43	1.43	1.41	1.39	1.37	ลดลง
				352.60	0.86	0.86	0.82	0.79	0.77	

หมายเหตุ* ไม่ได้รับข้อมูล

ปริมาณน้ำในลำน้ำในพื้นที่ลุ่มน้ำบางปะกง-ปราจีนบุรี วันที่ 26 ธันวาคม 2565



สถานีเชิงสะพานฉะเชิงเทรา ต.หน้าเมือง อ.เมือง จ.ฉะเชิงเทรา
(ลุ่มน้ำบางปะกง – แม่น้ำบางปะกง)

4) สรุป

- สถานการณ์น้ำในลุ่มน้ำบางปะกง อยู่ในภาวะปกติ และระดับน้ำในลำน้ำส่วนใหญ่มีแนวโน้มลดลง
- สถานการณ์น้ำในลุ่มน้ำปราจีนบุรี อยู่ในภาวะปกติ และระดับน้ำในลำน้ำส่วนใหญ่มีแนวโน้มลดลง