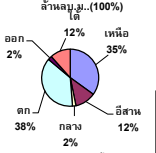


รายงานสรุปสภาพน้ำในอ่างเก็บน้ำขนาดใหญ่และขนาดกลาง

รายงานสถานการณ์ ณ. วันที่ 4 มกราคม 2566

ปริมาณน้ำรวมทั่วประเทศ 70,921 ล้าน ลบ.ม. (100%)



เปรียบเทียบปริมาณน้ำรวมทั่วประเทศ ปัจจุบัน ปี 64 และ 63

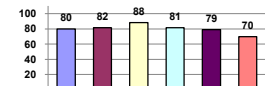
วันที่ 4 มกราคม 2566 เท่ากับ 56,581 ล้าน ลบ.ม. หรือ เท่ากับ 80%

วันที่ 4 มกราคม 2565 เท่ากับ 53,984 ล้าน ลบ.ม. หรือ เท่ากับ 76%

ปริมาณน้ำในอ่างที่ใช้การได้ในสปีดน้ำนี้ + มากกว่า / - น้อยกว่า สปีดกำหนด 592.00 ล้าน ลบ.ม.

สรุปสถานการณ์ปริมาณน้ำในอ่างเก็บน้ำที่ใช้ในกิจกรรมที่ระบอบ น้อยกว่า ปริมาณน้ำที่ไหลเข้าอ่าง เมื่อเทียบกับสปีดน้ำที่กำหนด สถานการณ์อยู่ระหว่างเก็บกักน้ำ

% ปริมาณน้ำรวมแต่ละภาคปัจจุบัน



คงที่	8	อ่าง
ลดลง	30	อ่าง
เพิ่มขึ้น	-	อ่าง

ภาค	สถานการณ์ปริมาณน้ำในอ่าง				ปริมาณน้ำเปลี่ยนแปลง (ล้าน ม.³)	สถานะ
	ลดลง (แห่ง)	คงที่ (แห่ง)	เพิ่มขึ้น (แห่ง)	รวม (แห่ง)		
ภาคเหนือ	6	1	-	7	-198.00	ปริมาณน้ำในอ่างเก็บน้ำลดลง
ภาคตะวันออกเฉียงเหนือ	11	1	-	12	-208.00	ปริมาณน้ำในอ่างเก็บน้ำลดลง
ภาคกลาง	2	1	-	3	-37.00	ปริมาณน้ำในอ่างเก็บน้ำลดลง
ภาคตะวันตก	2	-	-	2	-78.00	ปริมาณน้ำในอ่างเก็บน้ำลดลง
ภาคตะวันออก	6	4	-	10	-43.00	ปริมาณน้ำในอ่างเก็บน้ำลดลง
ภาคใต้	3	1	-	4	-28.00	ปริมาณน้ำในอ่างเก็บน้ำลดลง
รวมทั้งประเทศ	30	8	-	38	-592.00	ปริมาณน้ำในอ่างเก็บน้ำลดลง

ภาค อ่างเก็บน้ำ ชื่อ	ความจ ที่ รอก. (ล้าน ม.³)	ปริมาณน้ำ ที่ใช้งาน ไม่ได้ (ล้าน ม.³)	ใช้การ ได้จริง (ล้าน ม.³)	ปริมาณน้ำรวม วันที่ 4 มกราคม 2565		ปัจจุบัน วันที่ 4 มกราคม 2566				สปีดกำหนด วันที่ 29 ธันวาคม 2565				ปริมาณน้ำ + เพิ่มขึ้น - ลดลง (ล้าน ม.³)	สถานการณ์ ปริมาณน้ำ ในอ่าง
				%	%	ปริมาณน้ำรวม		ปริมาณน้ำใช้การได้จริง		ปริมาณน้ำรวม		ปริมาณน้ำใช้การได้จริง			
						ปริมาณน้ำ (ล้าน ม.³)	%	ปริมาณน้ำ (ล้าน ม.³)	%	ปริมาณน้ำ (ล้าน ม.³)	%	ปริมาณน้ำ (ล้าน ม.³)	%		
ภาคเหนือ (7)															
1 กุ่มพล (2) ตาก	13,462	3,800	9,662	7,911	59%	11,793	88%	7,993	83%	11,959	89%	8,159	84%	-166.00	ลดลง
2 สิริกิติ์ (2) ลุดดิสต์	9,510	2,850	6,660	4,366	46%	6,299	66%	3,449	52%	6,388	67%	3,538	53%	-89.00	ลดลง
3 แม่ปัด เชียงใหม่	265	12	253	114	43%	274	103%	262	104%	274	103%	262	104%	-	คงที่
4 แม่กวัง เชียงใหม่	263	14	249	86	33%	249	95%	235	94%	251	95%	237	95%	-2.00	ลดลง
5 กว๊าม ลำปาง	106	3	103	94	89%	99	93%	96	93%	104	98%	101	98%	-5.00	ลดลง
6 กว๊านมา ลำปาง	170	6	164	140	82%	188	111%	182	111%	189	111%	183	112%	-1.00	ลดลง
7 แคว้นอม พันธ์ุโลก	939	43	896	850	91%	810	86%	767	86%	820	87%	777	87%	-10.00	ลดลง
แม่ต๋อง	110	16	94	98	89%	93	85%	77	82%	94	85%	78	83%	-1.00	ลดลง
รวมภาคเหนือ 34.85%	24,825	6,744	18,081	13,659	55%	19,803	80%	13,059	72%	20,080	81%	13,257	73%	-198.00	ลดลง
ภาคตะวันออกเฉียงเหนือ (12)															
8 ห้วยหลวง อุดรธานี	136	7	129	71	52%	109	80%	102	79%	112	82%	105	81%	-3.00	ลดลง
9 บำลือ สกลนคร	520	45	475	305	59%	336	65%	291	61%	339	65%	294	62%	-3.00	ลดลง
10 นาโพธิ์ (2) สกลนคร	165	8	157	94	57%	87	53%	79	50%	88	53%	80	51%	-1.00	ลดลง
11 จุฬารัตน์ (2) ชัยภูมิ	164	37	127	154	94%	143	87%	106	83%	145	88%	108	85%	-2.00	ลดลง
12 อุบลรัตน์ (2) ขอนแก่น	2,431	581	1,850	2,037	84%	1,925	79%	1,344	73%	2,016	83%	1,435	78%	-81.00	ลดลง
13 ลำปาว กาฬสินธุ์	1,980	100	1,880	1,209	61%	1,678	85%	1,578	84%	1,711	86%	1,611	86%	-33.00	ลดลง
14 ลำดอง นครราชสีมา	314	22	292	320	102%	334	106%	312	107%	342	109%	320	110%	-8.00	ลดลง
15 ลำพระเพลิง นครราชสีมา	155	1	154	153	99%	145	94%	144	94%	146	94%	145	94%	-1.00	ลดลง
16 ขอนน นครราชสีมา	141	7	134	139	99%	133	94%	126	94%	134	95%	127	95%	-1.00	ลดลง
17 ลำแะ นครราชสีมา	275	7	268	274	100%	258	94%	251	94%	258	94%	251	94%	-	คงที่
18 ลำน้ำระจิงบุรีรัมย์	121	3	118	115	95%	112	93%	109	92%	113	93%	110	93%	-1.00	ลดลง
19 สิรินคร (2) อุบลราชธานี	1,966	831	1,135	1,686	86%	1,575	80%	744	66%	1,639	83%	808	71%	-84.00	ลดลง
รวมภาคตะวันออกเฉียงเหนือ 11.80%	8,369	1,649	6,720	6,557	78%	6,835	82%	5,186	77%	7,043	84%	5,394	80%	-208.00	ลดลง
ภาคกลาง (3)															
20 ป่าสักชลสิทธิ์ ลพบุรี	960	3	957	838	87%	825	86%	822	86%	862	90%	859	90%	-37.00	ลดลง
21 ห้วยสลา อุทัยธานี	160	17	143	132	83%	131	82%	114	80%	132	83%	115	80%	-1.00	ลดลง
22 กระเทียม สุพรรณบุรี	299	99	200	300	100%	297	99%	198	99%	297	99%	198	99%	-	คงที่
รวมภาคกลาง 1.92%	1,419	119	1,300	1,270	89%	1,254	88%	1,134	80%	1,290	91%	1,171	90%	-37.00	ลดลง
ภาคตะวันออก (2)															
23 ศรีนครินทร์ (2) กาญจนบุรี	17,745	10,265	7,480	16,334	92%	15,814	89%	5,549	74%	15,837	89%	5,572	74%	-23.00	ลดลง
24 วชิราลงกรณ (2) กาญจนบุรี	8,860	3,012	5,848	7,466	84%	5,841	66%	2,829	48%	5,896	67%	2,884	49%	-65.00	ลดลง
รวมภาคตะวันออก 37.51%	26,605	13,277	13,328	23,801	89%	21,655	81%	8,378	63%	21,733	82%	8,456	63%	-78.00	ลดลง
ภาคตะวันออก (6+4)															
25 มูนคำนา นครนายก	224	5.00	219	190	85%	201	90%	196	89%	208	93%	203	93%	-7.00	ลดลง
26 คลองสิริดี ฉะเชิงเทรา	420	30.00	390	203	48%	289	69%	259	66%	307	73%	277	71%	-18.00	ลดลง
27 บางพระ (3) ชลบุรี	117	12.00	105	107	91%	107	91%	95	90%	109	93%	97	92%	-2.00	ลดลง
28หนองปลาไหล(3) ระยอง	164	13.75	150	162	99%	168	103%	154	103%	172	105%	158	106%	-4.00	ลดลง
29 ประแสร์ (3) ระยอง	295	20.00	275	276	94%	267	91%	247	90%	270	92%	250	91%	-3.00	ลดลง
30 มานประชัน (3) ระยอง	17	0.72	16	7	42%	7	39%	6	36%	7	39%	5.78	36%	-	คงที่
31 พนงคัง (3) ระยอง	21	1.00	20	16	74%	16	74%	15	72%	16	74%	14.77	72%	-	คงที่
32 คลองใหญ่ (3) ระยอง	79	3.00	76	10	12%	6	7%	3	4%	6	7%	2.69	4%	-	คงที่
33 คลองใหญ่ (3) ระยอง	45	3.00	42	17	37%	18	38%	15	34%	18	38%	14.50	34%	-	คงที่
34 นฤบดีนครจินดา ปราจีนบุรี	295	19.00	276	1,182	401%	246	83%	227	82%	255	86%	236.00	86%	-9.00	ลดลง
รวมภาคตะวันออก 2.37%	1,678	107	1,570	2,169	129%	1,323	79%	1,216	77%	1,366	81%	1,259	80%	-43.00	ลดลง
ภาคใต้ (4)															
35 แก่งกระจาน เพชรบุรี	710	65	645	633	89%	491	69%	426	66%	495	70%	430	67%	-4.00	ลดลง
36 ปราณบุรี ประจวบคีรีขันธ์	391	18	373	345	88%	250	64%	232	62%	250	64%	232	62%	-	คงที่
37 รัชชประภา (2) สุราษฎร์ธานี	5,639	1,352	4,287	4,468	79%	3,744	66%	2,392	56%	3,760	67%	2,408	56%	-16.00	ลดลง
38 นางลา (2) ยะลา	1,454	276	1,178	1,083	74%	1,225	84%	949	81%	1,233	85%	957	81%	-8.00	ลดลง
รวมภาคใต้ 11.55%	8,194	1,711	6,483	6,528	80%	5,720	70%	3,999	62%	5,738	70%	4,027	62%	-28.00	ลดลง
รวมทั้งประเทศ 100%(38)	71,090	23,607	47,482	53,984	76%	56,581	80%	32,972	69%	30,132	42%	33,564	71%	-592.00	ลดลง

ที่มาข้อมูล : ตารางสรุปสภาพน้ำในอ่างเก็บน้ำขนาดใหญ่ทั่วประเทศ และตารางสรุปสภาพน้ำในอ่างเก็บน้ำภาคตะวันออก กรมชลประทาน

หมายเหตุ :

- 1) อ่างเก็บน้ำขนาดใหญ่ หมายถึง อ่างเก็บน้ำที่มีความจุตั้งแต่ 100 ล้าน ลบ.ม. ขึ้นไป
- 2) เป็นอ่างเก็บน้ำอยู่ในความรับผิดชอบของการไฟฟ้าฝ่ายผลิตแห่งประเทศไทย(10) นอกนั้นอยู่ในความรับผิดชอบของกรมชลประทาน(28)
- 3) เป็นอ่างเก็บน้ำขนาดกลางที่มีความสำคัญต่อการลดผลกระทบและการประปาฯ ของลุ่มน้ำชายฝั่งและระนอง
- 4) จังหวัดที่มีอ่างเก็บน้ำขนาดใหญ่มีจำนวน 26 จังหวัด ไม่มี 50 จังหวัด
- 5) ที่มา : กรมชลประทาน และการไฟฟ้าฝ่ายผลิตแห่งประเทศไทย

รท. หมายถึง ระดับเก็บกักน้ำของอ่าง



ศูนย์เมล็ดพันธุ์ กรมชลประทาน

ลำดับของเขื่อนตามความจุ

- 1.ศรีนครินทร์ 2.กุ่มพล 3.สิริกิติ์ 4.วชิราลงกรณ 5.รัชชประภา
- 6.อุบลรัตน์ 7.สิรินธร 8.นางลา 9.ลำปาว 10.ป่าสัก

ลำดับของเขื่อนตามปริมาณน้ำใช้การได้

- 1.กุ่มพล 2.ศรีนครินทร์ 3.สิริกิติ์ 4.วชิราลงกรณ 5.รัชชประภา
- 6.ลำปาว 7.อุบลรัตน์ 8.นางลา 9.สิรินธร 10.ป่าสัก