



วันที่ 30 มีนาคม 2560

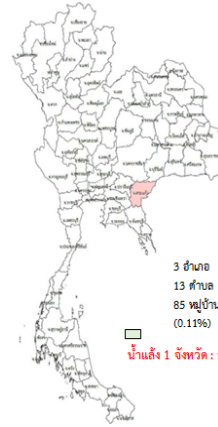
**สถานการณ์น้ำ**

- ลุ่มน้ำทะเลสาบสงขลา ปัจจุบันสถานการณ์น้ำในลำน้ำ โดยทั่วไปยังคงอยู่ในภาวะปกติ (ระดับน้ำต่ำกว่าระดับตลิ่งต่ำสุด) ระดับน้ำในลำน้ำส่วนใหญ่มีแนวโน้มเพิ่มขึ้น

**พื้นที่ประสบวิกฤติน้ำในพื้นที่ลุ่มน้ำทะเลสาบสงขลา**

- ไม่มีสถานการณ์วิกฤติน้ำในพื้นที่

**พื้นที่ประสบภัยแล้ง**



สถานการณ์น้ำภาพรวมทั้งประเทศ

- สถานการณ์น้ำแล้ง 1 จังหวัด : สระแก้ว (3 อำเภอ 13 ตำบล 85 หมู่บ้าน)

สถานการณ์น้ำในพื้นที่ลุ่มน้ำทะเลสาบสงขลา

- ไม่มีสถานการณ์วิกฤติน้ำ

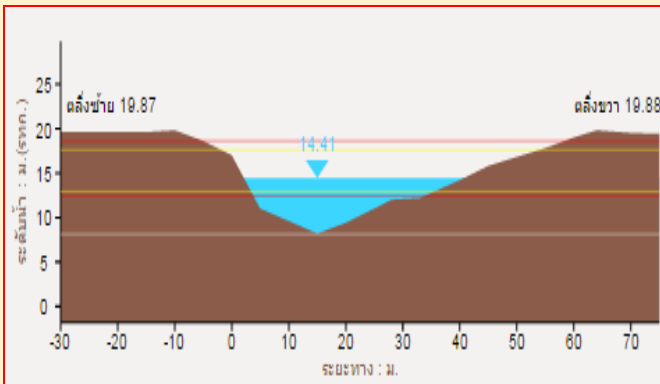
3 อำเภอ  
13 ตำบล  
85 หมู่บ้าน  
(0.11%)

น้ำแล้ง 1 จังหวัด : สระแก้ว

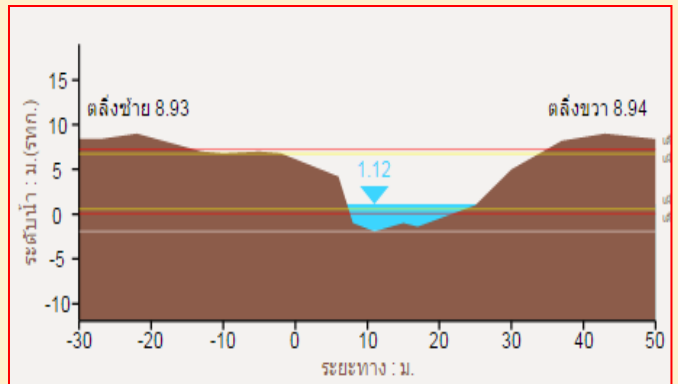
ที่มา : คณะกรรมการทรัพยากรน้ำแห่งชาติ

**ระดับน้ำของสถานีโทรมาตรในพื้นที่**

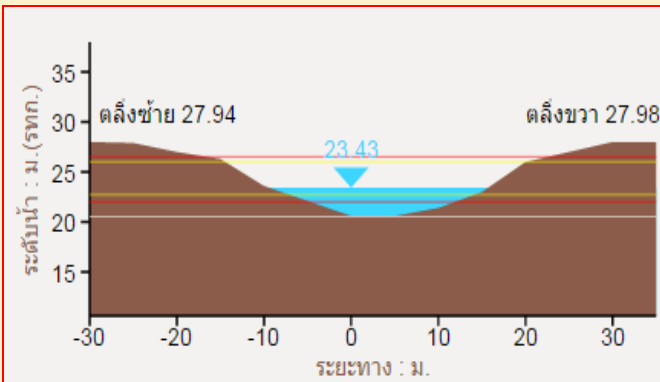
1. สถานีอุตะเภานอน อ.สะเดา จ.สงขลา (เพิ่มขึ้น)



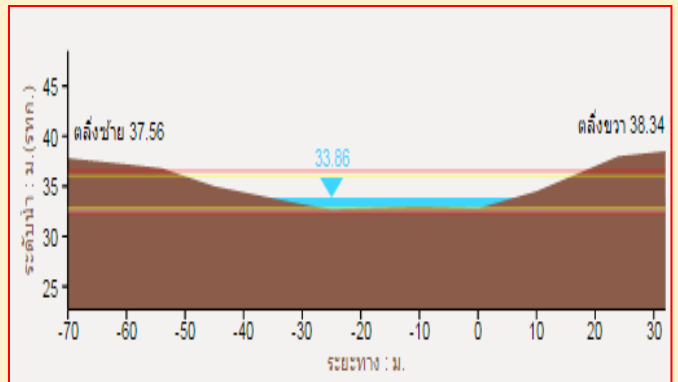
2. สถานีอุตะเภากลาง อ.หาดใหญ่ จ.สงขลา (เพิ่มขึ้น)



3. สถานีคลองตะหมอต(ท่าเขียด) อ.ตะหมอต จ.พัทลุง (เพิ่มขึ้น)



4. สถานีท่าแนะ อ.ศรีบรรพต จ.พัทลุง (ลดลง)



รวดเร็ว มีคุณภาพ โปร่งใส มีคุณธรรม

# รายงานสถานการณ์น้ำลุ่มน้ำทะเลสาบสงขลา

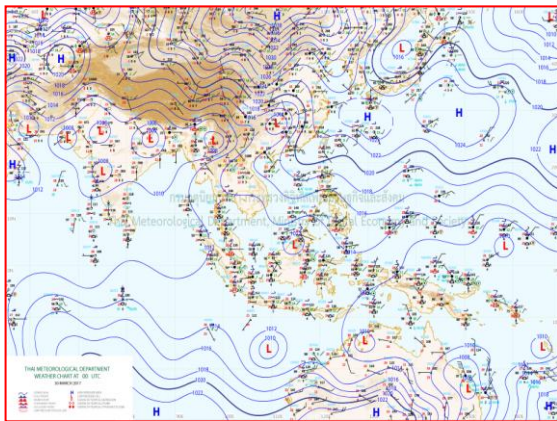
## วันที่ 30 มีนาคม 2560

### 1) สภาพภูมิอากาศ

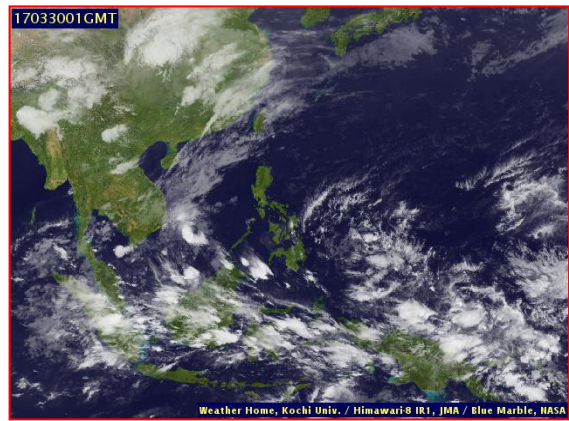
ลักษณะอากาศทั่วไป (ที่มา: กรมอุตุนิยมวิทยา)

พยากรณ์อากาศ 24 ชั่วโมงข้างหน้า บริเวณภาคเหนือ และภาคกลางตอนบนมีอากาศร้อนในตอนกลางวัน ส่วนภาคตะวันออกเฉียงเหนือตอนล่าง ภาคตะวันออก และ ภาคกลางตอนล่างรวมทั้งกรุงเทพมหานครและปริมณฑลมีฝนเกิดขึ้นได้ในระยะนี้ ส่วนภาคใต้ยังคงมีฝนต่อเนื่อง

สภาพอากาศภาคใต้ฝั่งตะวันออก มีเมฆมาก กับมีฝนฟ้าคะนอง ร้อยละ 60 ของพื้นที่ ส่วนมากบริเวณจังหวัดสุราษฎร์ธานี นครศรีธรรมราช พัทลุง และสงขลา อุณหภูมิต่ำสุด 21-25 องศาเซลเซียส อุณหภูมิสูงสุด 30-33 องศาเซลเซียส ผลคาดการณ์ปริมาณน้ำฝนล่วงหน้า 1-7 วัน มีฝนฟ้าคะนองร้อยละ 60-70 ของพื้นที่ ตลอดช่วง โดยมีฝนตกหนักบางแห่งในช่วงวันที่ 1-4 เม.ย. อุณหภูมิต่ำสุด 22-25 องศาเซลเซียส อุณหภูมิสูงสุด 30-33 องศาเซลเซียส



แผนที่อากาศ วันที่ 30 มี.ค. 2560 เวลา 07.00 น.



ภาพถ่ายจากดาวเทียม วันที่ 30 มี.ค. 2560

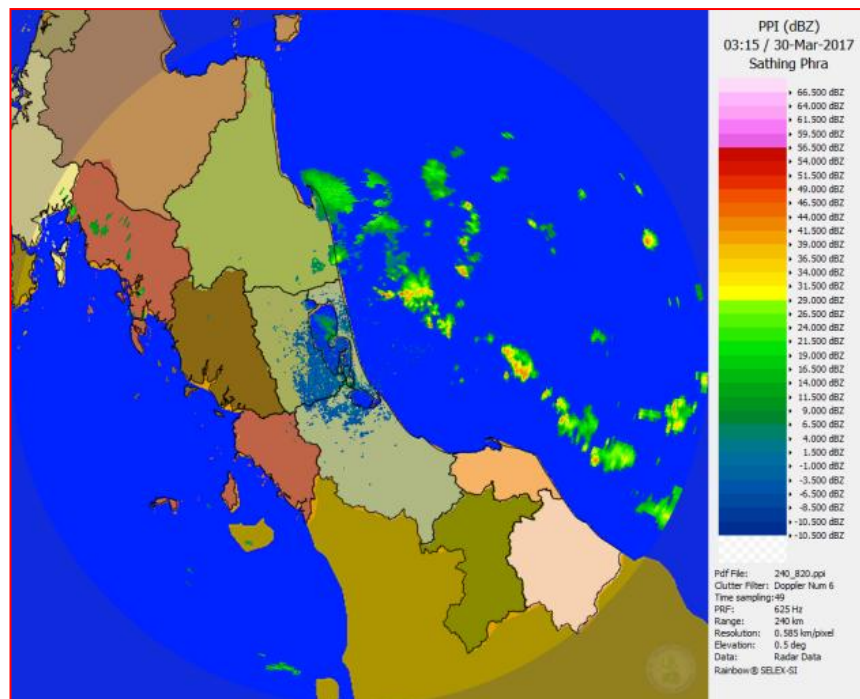
### 2) สถานการณ์ฝน

จากข้อมูลสถานการณ์ฝนในพื้นที่ลุ่มน้ำทะเลสาบสงขลาของวันที่ 30 มีนาคม 2560 จากกรมทรัพยากรน้ำ กรมอุตุนิยมวิทยา กรมชลประทาน และสถาบันสารสนเทศทรัพยากรน้ำและการเกษตร (องค์การมหาชน) พบว่า มีฝนเกือบทั่วไปและตกหนักในบางพื้นที่ บริเวณอำเภอศรีบรรพต กงหรา ตะโหมด เขาชัยสน ป่าบอน และอำเภอเมือง จังหวัดพัทลุง บริเวณอำเภอหาดใหญ่ คลองหอยโข่ง นาหม่อม รัตภูมิ สะเดา และอำเภอเมือง จังหวัดสงขลา ปริมาณฝน 6.0 – 73.6 มม.

ข้อมูลสถานการณ์ฝนในพื้นที่ลุ่มน้ำทะเลสาบสงขลา ณ วันที่ 30 มีนาคม 2560 เวลา 07.00 น.

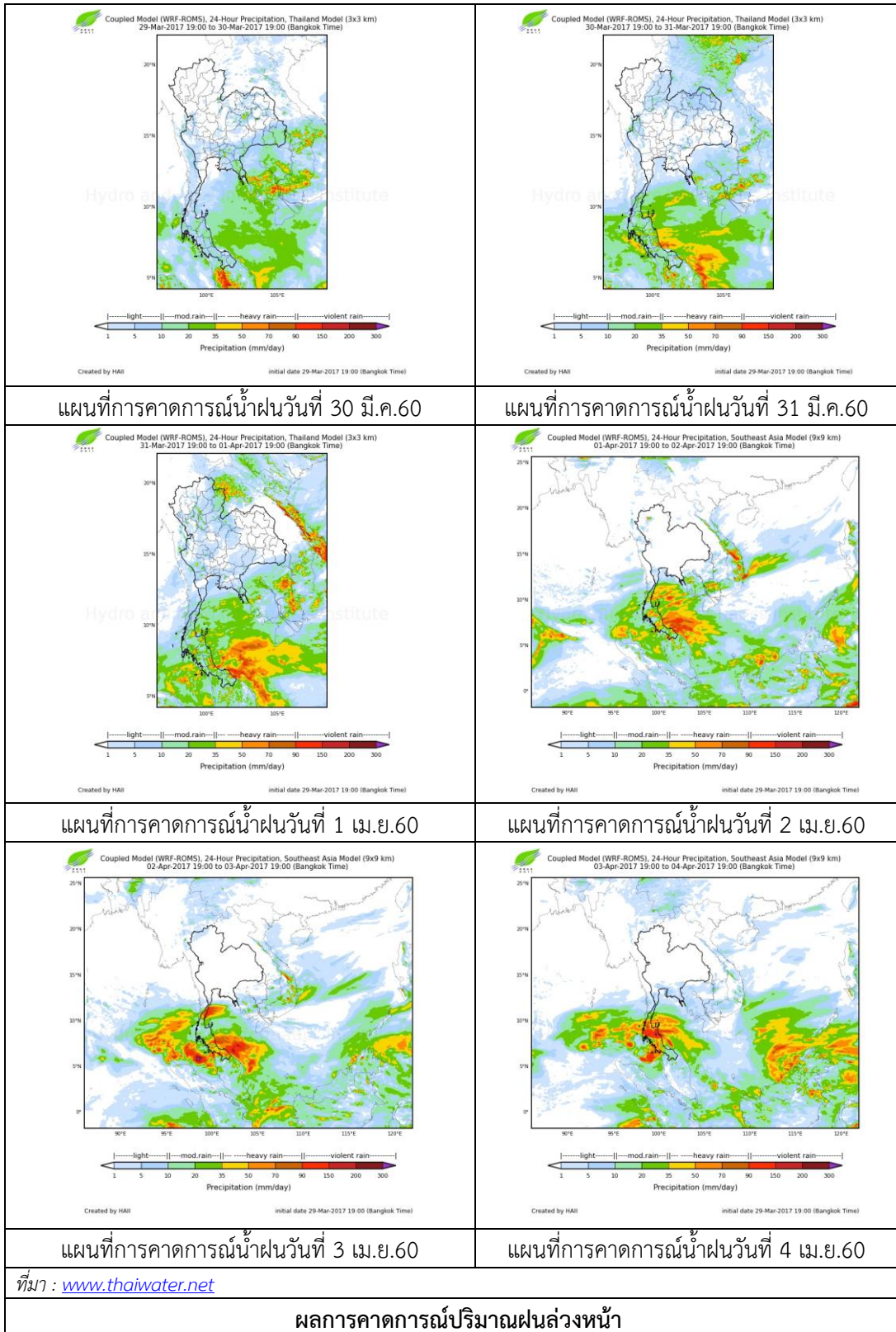
ลำดับ	สถานี	ปริมาณฝน (มม.)
1	อ.ศรีบรรพต จ.พัทลุง	6.0
2	อ.งหรา จ.พัทลุง	73.6
3	อ.ตะโหมด จ.พัทลุง	55.6
4	อ.เขาชัยสน จ.พัทลุง	30.0
5	อ.ป่าบอน จ.พัทลุง	51.0
6	พัทลุง สกษ. ต.ลำป่า อ.เมือง จ.พัทลุง	65.4
7	คอหงส์ สกษ. ต.คอหงส์ อ.หาดใหญ่ จ.สงขลา	71.2
8	อ.คลองหอยโข่ง จ.สงขลา	27.7
9	อ.นาหม่อม จ.สงขลา	42.2
10	อ.รัตภูมิ จ.สงขลา	47.2
11	สำนักงานเกษตรอ.สะเดา จ.สงขลา	65.2
12	ต.บ่อยาง อ.เมือง จ.สงขลา	20.8

หมายเหตุ “ฝน” คือ ฝนวัดปริมาณไม่ได้ (ต่ำกว่า 0.1 มิลลิเมตร)



ภาพเรดาร์ตรวจอากาศ “สทิงพระ” ณ วันที่ 30 มีนาคม 2560 (ที่มา : กรมอุตุนิยมวิทยา)

สถานการณ์น้ำฝน



3) ข้อมูลปริมาณน้ำในลำน้ำ

ลุ่มน้ำทะเลสาบสงขลา ปัจจุบันสถานการณ์น้ำในลำน้ำโดยทั่วไปยังคงอยู่ในภาวะปกติ (ระดับน้ำต่ำกว่าระดับตลิ่งต่ำสุด) ระดับน้ำในลำน้ำส่วนใหญ่มีแนวโน้มเพิ่มขึ้น

**สถานการณ์น้ำท่า** (26 - 30 มี.ค. 2560 ที่มา: กรมชลประทาน)

สถานี	แม่น้ำ	อำเภอ	จังหวัด	ระดับตลิ่ง	อาทิตย์	จันทร์	อังคาร	พุธ	พฤหัสบดี
				ปริมาณน้ำ(ลบ.ม./วิ.)	26 มี.ค.	27 มี.ค.	28 มี.ค.	29 มี.ค.	30 มี.ค.
X.170	คลองลำ	ศรีนครินทร์	พัทลุง	25.20	20.26	20.25	20.27	20.29	20.38
				580.00	3.70	3.45	3.95	4.45	6.70
X.265	คลองน่วย	เมือง	พัทลุง	8.00	6.90	7.60	6.88	6.90	6.92
				7.00	*	*	*	*	*
X.174	คลองหะ	หาดใหญ่	สงขลา	8.88	4.55	4.53	4.54	4.58	4.72
				388	0.95	0.85	0.90	1.10	1.92
X.173A	คลองอู่ตะเภา	สะเดา	สงขลา	15.90	9.83	9.73	9.85	10.24	11.69
				258.00	6.30	5.30	6.50	10.40	28.35
X.90	คลองอู่ตะเภา	คลองหอยโข่ง	สงขลา	8.00	3.28	3.34	3.35	3.53	3.59
				580.00	30.00	33.20	33.75	43.80	47.40
X.44	คลองอู่ตะเภา	หาดใหญ่	สงขลา	7.40	0.10	0.15	0.26	0.32	1.04
				582.00	5.75	6.63	8.70	9.90	28.30

หมายเหตุ \* หมายถึง ไม่มีข้อมูล

ข้อมูลระดับน้ำจากระบบตรวจวัดสภาพทางไกลอัตโนมัติลุ่มน้ำทะเลสาบสงขลา กรมทรัพยากรน้ำ ประจำวันที่ 30 มีนาคม 2560

**ข้อมูลระดับน้ำ** (28 - 30 มี.ค. 2560 ที่มา: กรมทรัพยากรน้ำ)

สถานี	ตำบล	อำเภอ	จังหวัด	ระดับตลิ่ง (ต่ำสุด)	อังคาร	พุธ	พฤหัสบดี	แนวโน้ม (เพิ่ม/ลด)
					28 มี.ค.	29 มี.ค.	30 มี.ค.	
คลองอู่ตะเภาตอนบน	พังงา	สะเดา	สงขลา	19.87	12.75	13.22	14.31	เพิ่มขึ้น
คลองอู่ตะเภาตอนล่าง	หาดใหญ่	หาดใหญ่	สงขลา	8.93	0.30	0.40	1.10	เพิ่มขึ้น
คลองรัตภูมิ	ควนรู	รัตภูมิ	สงขลา	22.62	14.10	14.09	15.90	เพิ่มขึ้น
คลองตะโหมด(ท่าเซียด)	แม่ขีรี	ตะโหมด	พัทลุง	27.94	22.04	22.24	23.48	เพิ่มขึ้น
คลองนาท่อม	ร่มเมือง	เมือง	พัทลุง	28.85	20.35	20.37	20.42	เพิ่มขึ้น
คลองท่าแนะ	เขาย่า	ศรีบรรพต	พัทลุง	37.56	33.80	33.93	33.87	ลดลง

ปริมาณน้ำในลำน้ำของคลองต่างๆ ในพื้นที่ลุ่มน้ำทะเลสาบสงขลา วันที่ 30 มีนาคม 2560



สถานีลำป่า - ต.ลำป่า อ.เมือง จ.พัทลุง  
(ลุ่มน้ำทะเลสาบสงขลา)



สถานีคลองอู่ตะเภาตอนล่าง - ต.หาดใหญ่ อ.หาดใหญ่ จ.สงขลา  
(ลุ่มน้ำทะเลสาบสงขลา)



สถานีบ้านม่วงกึ่งอง - อ.สะเดา จ.สงขลา  
(ลุ่มน้ำทะเลสาบสงขลา)

#### 4) สรุป

สถานการณ์น้ำในลุ่มน้ำทะเลสาบสงขลาประจำวันวันที่ 30 มีนาคม 2560 อยู่ในภาวะปกติ และระดับน้ำในลำน้ำส่วนใหญ่มีแนวโน้มเพิ่มขึ้น