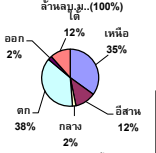


รายงานสรุปสภาพน้ำในอ่างเก็บน้ำขนาดใหญ่และขนาดกลาง

รายงานสถานการณ์ ณ. วันที่ 9 มกราคม 2566

ปริมาณน้ำรวมทั่วประเทศ 70,921 ล้าน ลบ.ม. (100%)



เปรียบเทียบปริมาณน้ำรวมทั่วประเทศ ปัจจุบัน ปี 64 และ 63

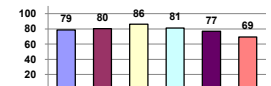
วันที่ 9 มกราคม 2566 เท่ากับ 56,047 ล้าน ลบ.ม. หรือ เท่ากับ 79%

วันที่ 9 มกราคม 2565 เท่ากับ 53,582 ล้าน ลบ.ม. หรือ เท่ากับ 75%

ปริมาณน้ำในอ่างที่ใช้การได้ในสปีดน้ำ + มากกว่า / - น้อยกว่า สปีดน้ำก่อน 572.00 ล้าน ลบ.ม.

สรุปสถานการณ์ปริมาณน้ำในอ่างเก็บน้ำที่ใช้ในทุกกิจกรรมทั่วประเทศ น้อยกว่า ปริมาณน้ำที่ไหลเข้าอ่าง เมื่อเทียบกับสปีดน้ำที่ผ่านมา สถานการณ์อยู่ระหว่างเก็บกักน้ำ

% ปริมาณน้ำรวมแต่ละภาคปัจจุบัน



ภาค	สถานการณ์ปริมาณน้ำในอ่าง			ปริมาณน้ำเปลี่ยนแปลง (ล้าน ม.³)	สถานะ
	ลดลง (แห่ง)	คงที่ (แห่ง)	เพิ่มขึ้น (แห่ง)		
ภาคเหนือ	7	-	-	-217.00	ปริมาณน้ำในอ่างเก็บน้ำลดลง
ภาคตะวันออกเฉียงเหนือ	10	2	-	-156.00	ปริมาณน้ำในอ่างเก็บน้ำลดลง
ภาคกลาง	3	-	-	-40.00	ปริมาณน้ำในอ่างเก็บน้ำลดลง
ภาคตะวันตก	2	-	-	-91.00	ปริมาณน้ำในอ่างเก็บน้ำลดลง
ภาคตะวันออก	6	4	-	-40.00	ปริมาณน้ำในอ่างเก็บน้ำลดลง
ภาคใต้	3	1	-	-28.00	ปริมาณน้ำในอ่างเก็บน้ำลดลง
รวมทั้งประเทศ	31	7	-	-572.00	ปริมาณน้ำในอ่างเก็บน้ำลดลง



สรุปสถานการณ์ปริมาณน้ำในอ่าง	
คงที่	7 อ่าง
ลดลง	31 อ่าง
เพิ่มขึ้น	- อ่าง

ภาค	อ่างเก็บน้ำ	ความจุที่ (ล้าน ม.³)	ปริมาณน้ำที่ (ล้าน ม.³)	ใช้การได้จริง (ล้าน ม.³)	ปริมาณน้ำรวม วันที่ 9 มกราคม 2565		ปัจจุบัน วันที่ 9 มกราคม 2566				สปีดน้ำก่อน วันที่ 3 มกราคม 2566				ปริมาณน้ำเปลี่ยนแปลง (ล้าน ม.³)	สถานการณ์ในอ่าง
					%	%	ปริมาณน้ำรวม		ปริมาณน้ำใช้การได้จริง		ปริมาณน้ำรวม		ปริมาณน้ำใช้การได้จริง			
							ปริมาณน้ำ (ล้าน ม.³)	%	ปริมาณน้ำ (ล้าน ม.³)	%	ปริมาณน้ำ (ล้าน ม.³)	%	ปริมาณน้ำ (ล้าน ม.³)	%		
ภาคเหนือ (7)																
1	ภูมิพล (2) ตาก	13,462	3,800	9,662	7,804	58%	11,649	87%	7,849	81%	11,825	88%	8,025	83%	-176.00	ลดลง
2	สิริกิติ์ (2) ลุดดิด	9,510	2,850	6,660	4,342	46%	6,233	66%	3,383	51%	6,314	66%	3,464	52%	-81.00	ลดลง
3	แม่เปิน เชียงใหม่	265	12	253	111	42%	270	102%	258	102%	274	103%	262	104%	-4.00	ลดลง
4	แม่กวาง เชียงใหม่	263	14	249	86	33%	245	93%	231	93%	246	94%	234	94%	-3.00	ลดลง
5	ก๊วยหลุม ลำปาง	106	3	103	89	84%	95	90%	92	89%	101	95%	98	95%	-6.00	ลดลง
6	ก๊วยหลุม ลำปาง	170	6	164	140	82%	186	109%	180	110%	188	111%	182	111%	-2.00	ลดลง
7	แควน้อย พังงุโลก	939	43	896	832	89%	794	85%	751	84%	811	86%	768	86%	-17.00	ลดลง
	แม่เมาะ	110	16	94	95	86%	90	82%	74	79%	93	85%	77	82%	-3.00	ลดลง
	รวมภาคเหนือ 34.85%	24,825	6,744	18,081	13,500	54%	19,560	79%	12,816	71%	19,854	80%	13,033	72%	-217.00	ลดลง
ภาคตะวันออกเฉียงเหนือ (12)																
8	ห้วยหลวง อุดรธานี	136	7	129	70	51%	108	79%	101	78%	110	81%	103	80%	-2.00	ลดลง
9	น้ำอูน สกลนคร	520	45	475	298	57%	334	64%	289	61%	337	65%	292	61%	-3.00	ลดลง
10	น้ำพอง (2) สกลนคร	165	8	157	93	56%	86	52%	78	50%	87	53%	79	50%	-1.00	ลดลง
11	จันทรมนต์ (2) ชัยภูมิ	164	37	127	153	93%	140	85%	103	81%	143	87%	106	83%	-3.00	ลดลง
12	อุบลรัตน์ (2) ขอนแก่น	2,431	581	1,850	1,972	81%	1,849	76%	1,268	69%	1,942	80%	1,361	74%	-93.00	ลดลง
13	ลำปาว กาฬสินธุ์	1,980	100	1,880	1,198	61%	1,651	83%	1,551	83%	1,684	85%	1,584	84%	-33.00	ลดลง
14	ลำโดง นครราชสีมา	314	22	292	318	101%	331	105%	309	106%	335	107%	313	107%	-4.00	ลดลง
15	ลำพระเพลิง นครราชสีมา	155	1	154	153	99%	145	94%	144	94%	145	94%	144	94%	-	คงที่
16	มูลขม นครราชสีมา	141	7	134	139	99%	132	94%	125	93%	133	94%	126	94%	-1.00	ลดลง
17	ลำแจะ นครราชสีมา	275	7	268	274	100%	258	94%	251	94%	258	94%	251	94%	-	คงที่
18	ลำน้ำรอง บุรีรัมย์	121	3	118	115	95%	111	92%	108	92%	112	93%	109	92%	-1.00	ลดลง
19	สิรินธร (2) อุบลราชธานี	1,966	831	1,135	1,675	85%	1,565	80%	734	65%	1,580	80%	749	66%	-15.00	ลดลง
	รวมภาคตะวันออกเฉียงเหนือ 11.80%	8,369	1,649	6,720	6,459	77%	6,711	80%	5,061	75%	6,866	82%	5,217	78%	-156.00	ลดลง
ภาคกลาง (3)																
20	ป่าสักชลสิทธิ์ ลพบุรี	960	3	957	817	85%	794	83%	791	83%	832	87%	829	87%	-38.00	ลดลง
21	ห้วยสัก อุทัยธานี	160	17	143	121	76%	131	82%	114	80%	132	83%	115	80%	-1.00	ลดลง
22	กระเสียว สุพรรณบุรี	299	99	200	300	100%	296	99%	197	99%	297	99%	198	99%	-1.00	ลดลง
	รวมภาคกลาง 1.92%	1,419	119	1,300	1,237	87%	1,221	86%	1,102	78%	1,261	89%	1,142	88%	-40.00	ลดลง
ภาคตะวันออก (2)																
23	ศรีนครินทร์ (2) กาญจนบุรี	17,745	10,265	7,480	16,310	92%	15,779	89%	5,514	74%	15,818	89%	5,553	74%	-39.00	ลดลง
24	วชิราลงกรณ (2) กาญจนบุรี	8,860	3,012	5,848	7,438	84%	5,798	65%	2,786	48%	5,850	66%	2,838	49%	-62.00	ลดลง
	รวมภาคตะวันออก 37.51%	26,605	13,277	13,328	23,749	89%	21,577	81%	8,300	62%	21,668	81%	8,391	63%	-91.00	ลดลง
ภาคตะวันออก (6+4)																
25	ขุนด่าน นครนายก	224	5.00	219	183	82%	190	85%	185	84%	202	90%	197	90%	-12.00	ลดลง
26	คลองลัดขี ฉะเชิงเทรา	420	30.00	390	194	46%	282	67%	252	65%	291	69%	261	67%	-9.00	ลดลง
27	บางพระ (3) ชลบุรี	117	12.00	105	106	91%	105	90%	93	89%	107	91%	95	90%	-2.00	ลดลง
28	หนองปลาไหล (3) ระยอง	164	13.75	150	160	98%	164	100%	150	100%	169	103%	155	104%	-5.00	ลดลง
29	ประแสร์ (3) ระยอง	295	20.00	275	273	93%	264	89%	244	89%	267	91%	247	90%	-3.00	ลดลง
30	มาบประชัน (3) ระยอง	17	0.72	16	7	41%	6	38%	6	35%	6	38%	5.59	35%	-	คงที่
31	หนองค้อ (3) ระยอง	21	1.00	20	15	71%	16	73%	15	72%	16	73%	14.59	72%	-	คงที่
32	คลองใหญ่ (3) ระยอง	79	3.00	76	9	11%	5	7%	2	3%	5	7%	2.27	3%	-	คงที่
33	คลองใหญ่ (3) ระยอง	45	3.00	42	16	36%	17	37%	14	33%	17	37%	13.91	33%	-	คงที่
34	นฤมิตรรังสิต ปราจีนบุรี	295	19.00	276	1,151	390%	239	81%	220	80%	248	84%	229.00	83%	-9.00	ลดลง
	รวมภาคตะวันออก 2.37%	1,678	107	1,570	2,115	126%	1,288	77%	1,181	75%	1,328	79%	1,221	78%	-40.00	ลดลง
ภาคใต้ (4)																
35	แก่งกระจาน เพชรบุรี	710	65	645	631	89%	486	68%	421	65%	492	69%	427	66%	-6.00	ลดลง
36	ปราณบุรี ประจวบคีรีขันธ์	391	18	373	343	88%	244	62%	226	61%	250	64%	232	62%	-6.00	ลดลง
37	รัชชประภา (2) สุราษฎร์ธานี	5,639	1,352	4,287	4,443	79%	3,732	66%	2,380	56%	3,748	66%	2,396	56%	-16.00	ลดลง
38	บางยาง (2) ยะลา	1,454	276	1,178	1,106	76%	1,227	84%	951	81%	1,227	84%	951	81%	-	คงที่
	รวมภาคใต้ 11.55%	8,194	1,711	6,483	6,522	80%	5,689	69%	3,978	61%	5,718	70%	4,006	62%	-28.00	ลดลง
	รวมทั้งประเทศ 100%(38)	71,090	23,607	47,482	53,582	75%	56,047	79%	32,438	68%	30,132	42%	33,010	70%	-572.00	ลดลง

ที่มาข้อมูล : ตารางสรุปสภาพน้ำในอ่างเก็บน้ำขนาดใหญ่ทั่วประเทศ และตารางสรุปสภาพน้ำในอ่างเก็บน้ำภาคตะวันออกเฉียงเหนือ กรมชลประทาน

หมายเหตุ :

- 1) อ่างเก็บน้ำขนาดใหญ่ หมายถึง อ่างเก็บน้ำที่มีความจุตั้งแต่ 100 ล้าน ลบ.ม. ขึ้นไป
- 2) เป็นอ่างเก็บน้ำอยู่ในความรับผิดชอบของการไฟฟ้าฝ่ายผลิตแห่งประเทศไทย(10) นอกนั้นอยู่ในความรับผิดชอบของกรมชลประทาน(28)
- 3) เป็นอ่างเก็บน้ำขนาดกลางที่มีความสำคัญต่อการลดผลกระทบและการประปาฯ ของลุ่มน้ำชายฝั่งและตะวันออก
- 4) จังหวัดที่มีอ่างเก็บน้ำขนาดใหญ่มีจำนวน 26 จังหวัด ไม่มี 50 จังหวัด
- 5) ที่มา : กรมชลประทาน และการไฟฟ้าฝ่ายผลิตแห่งประเทศไทย

รท. หมายถึง ระดับเก็บกักน้ำของอ่าง



ศูนย์เมขลา กองวิเคราะห์และประเมินสถานการณ์น้ำ กรมทรัพยากรน้ำ

ลำดับของเขื่อนตามความจุ

- 1.ศรีนครินทร์ 2.ภูมิพล 3.สิริกิติ์ 4.วชิราลงกรณ 5.รัชชประภา
- 6.อุบลรัตน์ 7.สิรินธร 8.บางยาง 9.ลำปาง 10.ป่าสัก

ลำดับของเขื่อนตามปริมาณน้ำใช้การได้

- 1.ภูมิพล 2.ศรีนครินทร์ 3.สิริกิติ์ 4.วชิราลงกรณ 5.รัชชประภา
- 6.ลำปาง 7.อุบลรัตน์ 8.บางยาง 9.สิรินธร 10.ป่าสัก