

รายงานสถานการณ์น้ำลุ่มน้ำยมและน่าน

วันที่ 10 มกราคม 2566

1) สภาพภูมิอากาศ

ลักษณะอากาศทั่วไป (ที่มา: กรมอุตุนิยมวิทยา)

พยากรณ์อากาศ 24 ชั่วโมงข้างหน้า บริเวณความกดอากาศสูงหรือมวลอากาศเย็นยังคงปกคลุมประเทศไทยตอนบนและทะเลจีนใต้ ทำให้ภาคเหนือยังคงมีอากาศเย็นถึงหนาวกับมีหมอกในตอนเช้า ส่วนภาคตะวันออกเฉียงเหนือมีอากาศเย็นในตอนเช้า โดยมีฝนบางแห่งบริเวณภาคตะวันออกเฉียงเหนือและภาคตะวันออก ขอให้ประชาชนบริเวณประเทศไทยตอนบนดูแลสุขภาพเนื่องจากสภาพอากาศที่เปลี่ยนแปลง รวมถึงระวังอันตรายจากอัคคีภัยที่เกิดจากสภาพอากาศแห้งไว้ด้วย

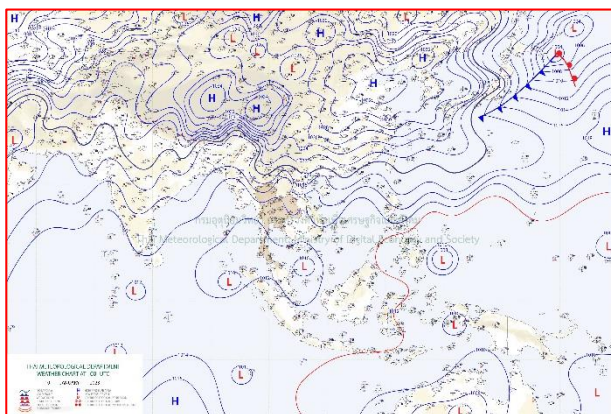
สำหรับหย่อมความกดอากาศต่ำที่ปกคลุมทะเลจีนใต้ตอนล่างมีแนวโน้มเคลื่อนเข้าใกล้ปลายแหลมญวน ทำให้ภาคใต้ตอนล่างยังคงมีฝนตกหนักถึงหนักมากบางแห่ง ส่วนคลื่นลมบริเวณอ่าวไทยตอนล่างมีกำลังปานกลาง โดยมีคลื่นสูงประมาณ 2 เมตร บริเวณที่มีฝนฟ้าคะนองคลื่นสูงมากกว่า 2 เมตร ขอให้ชาวเรือบริเวณอ่าวไทยเดินเรือด้วยความระมัดระวัง และหลีกเลี่ยงการเดินเรือในบริเวณที่มีฝนฟ้าคะนอง

ฝุ่นละอองในระยะนี้: ประเทศไทยตอนบนมีการสะสมฝุ่นละออง/หมอกควันเพิ่มขึ้น เนื่องจากลมตะวันออกเฉียงเหนือที่พัดปกคลุมมีกำลังอ่อนลง

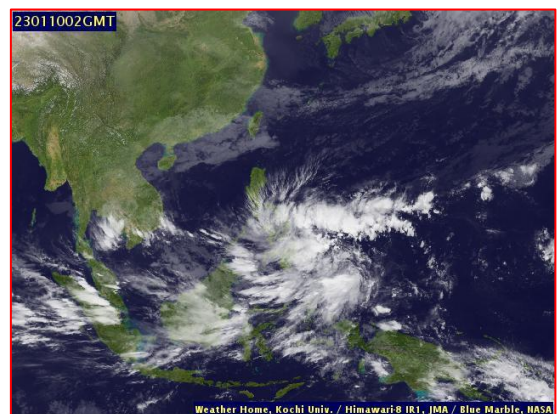
สภาพอากาศภาคเหนือ อากาศเย็นถึงหนาว กับมีหมอกในตอนเช้า อุณหภูมิต่ำสุด 12-23 องศาเซลเซียส อุณหภูมิสูงสุด 28-31 องศาเซลเซียส บริเวณยอดดอยอากาศหนาวถึงหนาวจัด กับมีน้ำค้างแข็งบางแห่ง อุณหภูมิต่ำสุด 4-12 องศาเซลเซียส ลมตะวันออกเฉียงเหนือ ความเร็ว 10-20 กม./ชม.

ผลคาดการณ์ปริมาณน้ำฝนล่วงหน้า 1-7 วัน ภาคเหนือ

ในช่วงวันที่ 10 – 12 ม.ค. 66 อากาศเย็นถึงหนาวกับมีหมอกในตอนเช้า โดยมีฝนฟ้าคะนองร้อยละ 10 – 20 ของพื้นที่ ในช่วงวันที่ 10 – 11 ม.ค. 66 อุณหภูมิต่ำสุด 13 – 23 องศาเซลเซียส อุณหภูมิสูงสุด 28 – 31 องศาเซลเซียส ลมตะวันออกเฉียงเหนือ ความเร็ว 10 – 15 กม./ชม. ส่วนในช่วงวันที่ 13 – 15 ม.ค. 66 อากาศเย็นถึงหนาวในตอนเช้ากับมีลมแรง และอุณหภูมิจะลดลง 2 - 4 องศาเซลเซียส อุณหภูมิต่ำสุด 10 – 21 องศาเซลเซียส อุณหภูมิสูงสุด 29 – 31 องศาเซลเซียส บริเวณยอดดอยอากาศหนาวถึงหนาวจัด กับมีน้ำค้างแข็งบางพื้นที่ อุณหภูมิต่ำสุด 4 – 12 องศาเซลเซียส ลมตะวันตก ความเร็ว 15 – 30 กม./ชม.



แผนที่อากาศ วันที่ 10 ม.ค. 2566 เวลา 07.00 น.



ภาพถ่ายจากดาวเทียม วันที่ 10 ม.ค. 2566

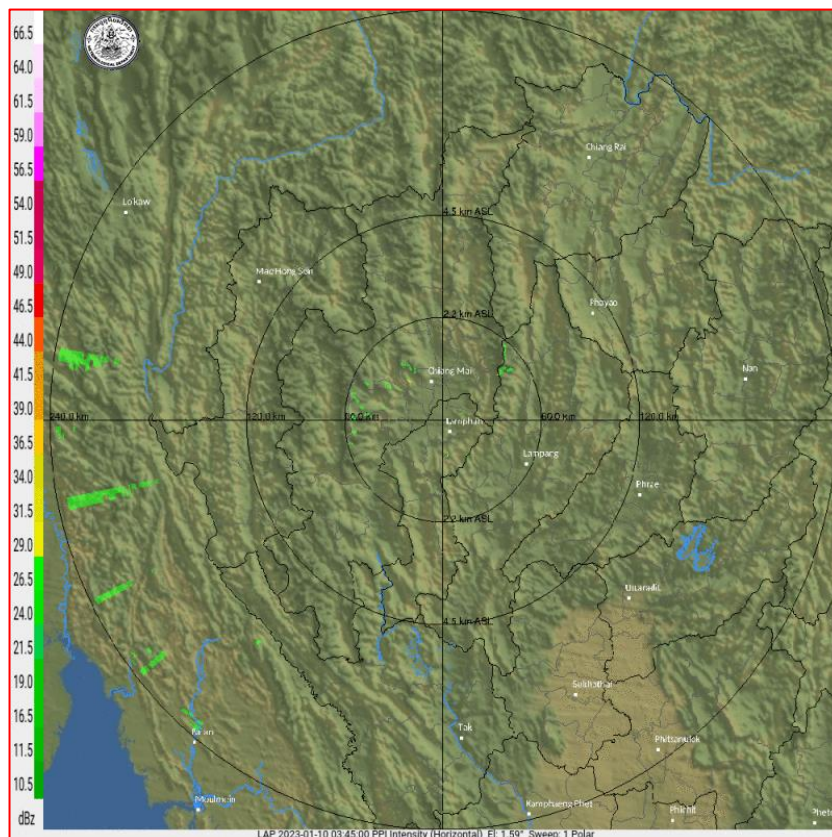
2) สถานการณ์ฝน

จากข้อมูลสถานการณ์ฝนในพื้นที่ลุ่มน้ำยมและน่านของวันที่ 9 มกราคม 2566 จากกรมทรัพยากรน้ำ กรมอุตุนิยมวิทยา กรมชลประทาน และสถาบันสารสนเทศทรัพยากรน้ำ (องค์การมหาชน) พบว่าไม่มีปริมาณฝนในพื้นที่ลุ่มน้ำยมและน่าน

ข้อมูลสถานการณ์ฝนในพื้นที่ลุ่มน้ำยมและน่าน ณ วันที่ 9 มกราคม 2566 เวลา 07.00 น.

ลุ่มน้ำ	จังหวัด*	ปริมาณฝน 24 ชม.(มม.)
ยม	แพร่	-
	สุโขทัย	ไม่มีฝน
น่าน	น่าน	ไม่มีฝน
	อุตรดิตถ์	ไม่มีฝน
	พิษณุโลก	ไม่มีฝน
	พิจิตร (สภช.)	ไม่มีฝน

หมายเหตุ “ - ” คือ ยังไม่ได้รับรายงาน, *จังหวัดมีพื้นที่ลุ่มน้ำมากกว่าร้อยละ 50 ขึ้นไป

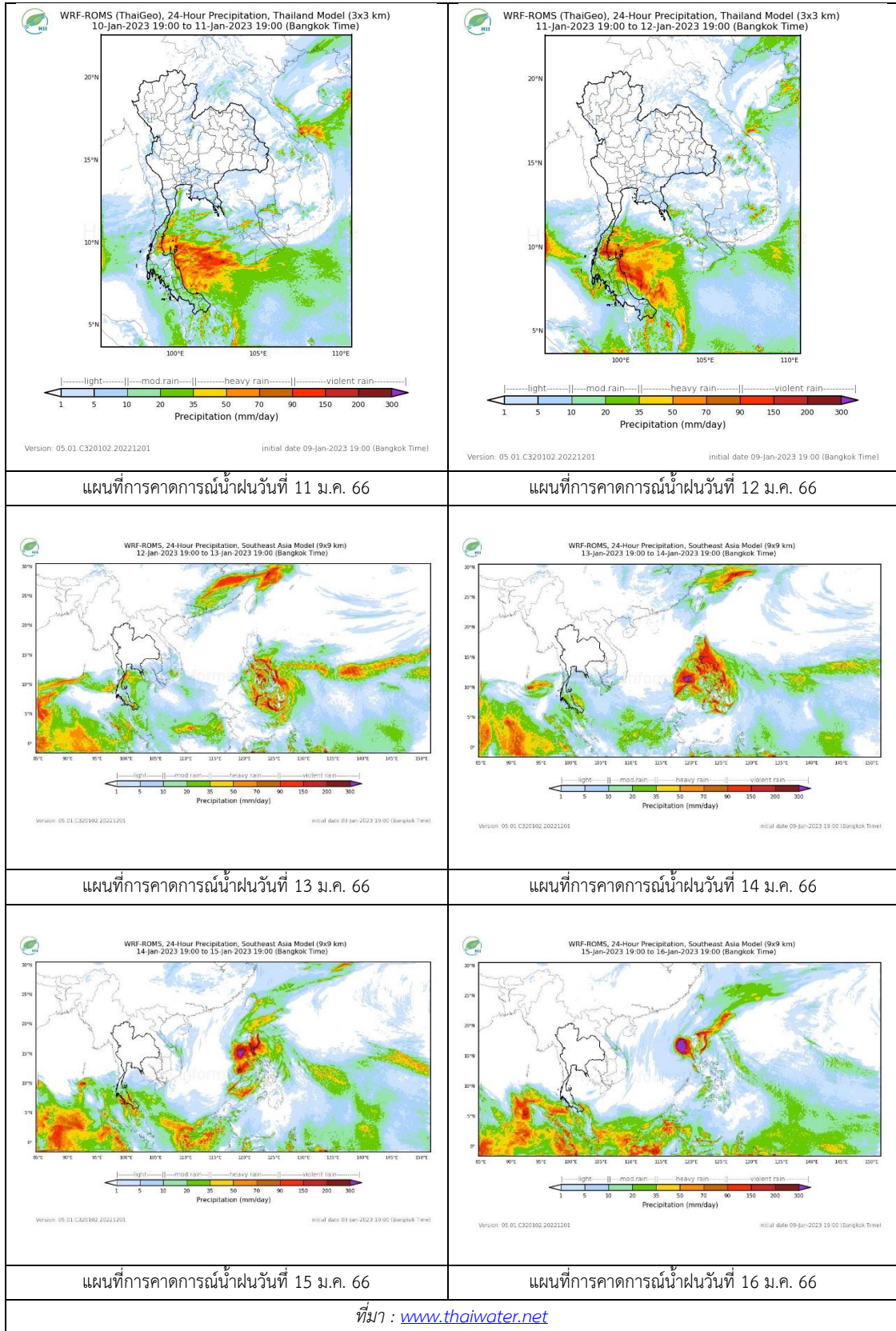


ภาพเรดาร์ตรวจอากาศ “ลำพูน”

ณ วันที่ 10 มกราคม 2566 เวลา 10.45 น.

(ที่มา : กรมอุตุนิยมวิทยา <https://weather.tmd.go.th/phs.php>)

สถานการณ์น้ำฝน (แผนภาพคาดการณ์ฝนล่วงหน้าความละเอียดสูง WRF-ROMS Model)



3) ข้อมูลปริมาณน้ำในลำน้ำ

สถานการณ์น้ำท่า (6 – 10 ม.ค. 2566 ที่มา : กรมชลประทาน)

สถานี	แม่น้ำ	อำเภอ	จังหวัด	ระดับ	ศุกร์	เสาร์	อาทิตย์	จันทร์	อังคาร	แนวโน้ม (เพิ่ม/ ลด)
				ตลิ่ง						
Y.14A	ยม	ศรีสัช นาลัย	สุโขทัย	11.30	1.48	1.47	1.46	1.45	1.44	ลดลง
					3.47	3.31	3.16	3.02	2.88	
Y.16	ยม	บาง ระกำ	พิษณุโลก	7.30	2.30	2.32	2.34	2.37	2.38	เพิ่มขึ้น
				207.00	***	***	***	***	***	
Y.5	ยม	โพทะเล	พิจิตร	8.10	2.48	2.44	2.41	2.38	2.34	ลดลง
				464.00	***	***	***	***	***	
N.60	น่าน	ตรอน	อุตรดิตถ์	8.00	1.21	1.15	1.14	1.09	1.29	เพิ่มขึ้น
				1990.00	210.00	205.30	204.60	200.80	216.30	
N.27A	น่าน	พรหม พิราม	พิษณุโลก	8.64	1.00	1.32	1.17	1.06	1.28	เพิ่มขึ้น
				1056.00	111.50	135.20	123.50	115.60	132.00	
N.7A	น่าน	บางมูล นาก	พิจิตร	10.37	2.22	2.17	2.30	2.20	2.06	ลดลง
				1365.00	168.40	165.10	173.80	167.10	158.00	

*** ยังไม่ได้รับรายงาน

4) สรุป

รายงานสถานการณ์น้ำลุ่มน้ำยมและน่านวันที่ 10 มกราคม 2566

- สถานการณ์น้ำในลุ่มน้ำยมอยู่ในภาวะปกติ ระดับน้ำในลำน้ำส่วนใหญ่มีแนวโน้มลดลง
- สถานการณ์น้ำในลุ่มน้ำน่านอยู่ในภาวะปกติ ระดับน้ำในลำน้ำส่วนใหญ่มีแนวโน้มเพิ่มขึ้น

5) ภาพ CCTV ลุ่มน้ำยมและน่าน



สะพานพระแม่ย่า
ต.ธานี อ.เมือง จ.สุโขทัย



สะพานท่าเสา
ต.ท่าเสา อ.เมือง จ.อุตรดิตถ์



สะพานบ้านโพทะเล
ต.โพทะเล อ.โพทะเล จ.พิจิตร



สะพานสุพรรณกัลยา
ต.วัดจันทร์ อ.เมือง จ.พิษณุโลก



สะพานมหาโพธิ์
ต.ป่าแมต อ.เมือง จ.แพร่



สะพานเฉลิมพระเกียรติ ร.9 72 พระราชา
ต.เนินมะกอก อ.บางมูลนาก จ.พิจิตร

ปริมาณน้ำในลำน้ำในพื้นที่ลุ่มน้ำยมและน่าน

(หมายเหตุ ที่มา : <http://mekhala.dwr.go.th/cctv/>)