



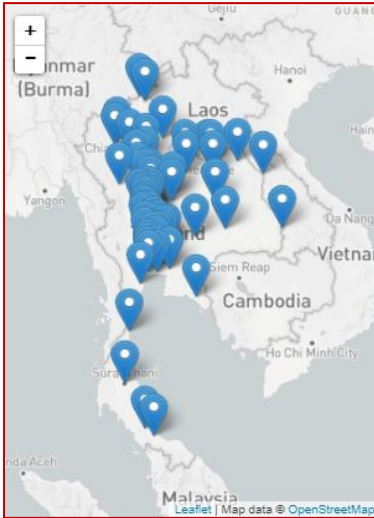
ศูนย์เมขลา

WATER OPERATION CENTER



### รายงานระดับน้ำจากกล้อง CCTV

ณ. วันที่ 29 มกราคม พ.ศ. 2566



#### สรุปสถานการณ์น้ำในลำน้ำสายหลัก

- บ้านหาดเสลา - อ.เก้าเลี้ยว จ.นครสวรรค์ (ลุ่มน้ำปิง) สถานการณ์น้ำปกติ
- สะพานศรีสัชชาลัย - อ.ศรีสัชชาลัย จ.สุโขทัย (ลุ่มน้ำยม) สถานการณ์น้ำปกติ
- สะพานท่าเสา - อ.เมือง จ.อุตรดิตถ์ (ลุ่มน้ำน่าน) สถานการณ์น้ำปกติ
- สถานีวัดแม่น้ำโขง (MRC) - อ.เชียงคาน จ.เลย (ลุ่มน้ำโขง) สถานการณ์น้ำปกติ
- บ้านป้อม - อ.อุยธยา จ.อุยธยา (ลุ่มน้ำเจ้าพระยา) สถานการณ์น้ำปกติ
- สะพานบุญรัตน์ประชานุวัฒน์ - อ.สามพราน จ.นครปฐม (ลุ่มน้ำท่าจีน) สถานการณ์น้ำปกติ
- สถานีอุตะมาตอนล่าง - อ.หาดใหญ่ จ.สงขลา (ลุ่มน้ำทะเลสาบสงขลา) สถานการณ์น้ำปกติ
- บ้านปากร่องห้วยจี่ - อ.บ้านตาก จ.ตาก (ลุ่มน้ำปิง) สถานการณ์น้ำปกติ
- สะพานหนองปรือ - อ.หนองปรือ จ.กาญจนบุรี (ลุ่มน้ำสาละวิน) สถานการณ์น้ำปกติ

#### สถานีหัวฝาย - อ.แม่สาย จ.เชียงราย (แม่สาย/โขง)



ระดับน้ำปัจจุบันต่ำกว่าสภาพ  
 ระดับตลิ่งต่ำสุด - ม.รทก.  
 ระดับท้องน้ำ 394.87 ม.รทก.

#### สนง.ส่วนอุทกหนองคาย - อ.เมือง จ.หนองคาย (ลุ่มน้ำโขง)



ระดับน้ำปัจจุบันต่ำกว่าสภาพ  
 ระดับตลิ่งต่ำสุด 166.65 ม.รทก.  
 ระดับท้องน้ำ 149.20 ม.รทก.

#### วัดศรีชมพูนงคetto - อ.ท่าบ่อ จ.หนองคาย (ห้วยโมง/โขงอีสาน)



ระดับน้ำปัจจุบัน 164.70 ม.รทก.  
 ระดับตลิ่งต่ำสุด 167.09 ม.รทก.  
 ระดับท้องน้ำ 156.60 ม.รทก.

#### สถานีวัดแม่น้ำโขง (MRC) - อ.เชียงคาน จ.เลย (ลุ่มน้ำโขง)



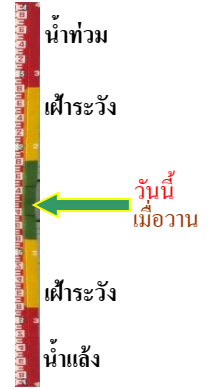
ระดับน้ำปัจจุบัน 3.80 ม.รทก.  
 ระดับตลิ่งต่ำสุด - ม.รทก.  
 ระดับท้องน้ำ - ม.รทก.

บ้านเหล่านกขุม - อ.เมือง จ.ขอนแก่น  
(ลุ่มน้ำชี)



ระดับน้ำปัจจุบันต่ำกว่าสถาพ  
ระดับตลิ่งต่ำสุด 149.71 ม.รทก.  
ระดับท้องน้ำ 141.00 ม.รทก.

บ้านหาดเสลา - อ.แก้งเตี้ย จ.นครสวรรค์  
(ลุ่มน้ำปิง)



ระดับน้ำปัจจุบันต่ำกว่าสถาพ  
ระดับตลิ่งต่ำสุด 32.53 ม.รทก.  
ระดับท้องน้ำ 24.97 ม.รทก.

สะพานมหาโพธิ์ - อ.เมือง จ.แพร่  
(ลุ่มน้ำยม)



ระดับน้ำปัจจุบัน 144.60 ม.รทก.  
ระดับตลิ่งต่ำสุด 152.33 ม.รทก.  
ระดับท้องน้ำ 141.18 ม.รทก.

สะพานศรีรัตนาลัย - อ.ศรีรัตนาลัย จ.สุโขทัย  
(ลุ่มน้ำยม)



ระดับน้ำปัจจุบันต่ำกว่าสถาพ  
ระดับตลิ่งต่ำสุด 71.78 ม.รทก.  
ระดับท้องน้ำ 58.48 ม.รทก.

สะพานพระแม่ย่า - อ.เมือง จ.สุโขทัย  
(ลุ่มน้ำยม)



ระดับน้ำปัจจุบัน 44.25 ม.รทก.  
ระดับตลิ่งต่ำสุด 48.59 ม.รทก.  
ระดับท้องน้ำ - ม.รทก.

สะพานบางระกำ - อ.บางระกำ จ.พิษณุโลก  
(ลุ่มน้ำยม)



ระดับน้ำปัจจุบันต่ำกว่าสถาพ  
ระดับตลิ่งต่ำสุด 31.73 ม.รทก.  
ระดับท้องน้ำ - ม.รทก.

สะพานบ้านโพทะเล - อ.โพทะเล จ.พิจิตร  
(ลุ่มน้ำยม)



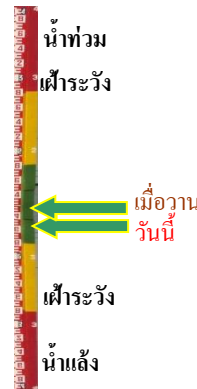
ระดับน้ำปัจจุบันไม้บังสถาพ  
ระดับตลิ่งต่ำสุด 31.63 ม.รทก.  
ระดับท้องน้ำ 20.59 ม.รทก.

วัดเกยไชยเหนือ - อ.ชุมแสง จ.นครสวรรค์  
(ลุ่มน้ำ่าน)



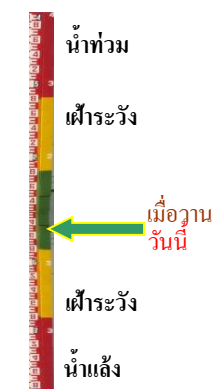
ระดับน้ำปัจจุบันสูงกว่าสถาพ  
ระดับตลิ่งต่ำสุด - ม.รทก.  
ระดับท้องน้ำ - ม.รทก.

สะพานท่าเสา - อ.เมือง จ.อุตรดิตถ์  
(ลุ่มน้ำ่าน)



ระดับน้ำปัจจุบัน 54.65 ม.รทก.  
ระดับตลิ่งต่ำสุด 56.91 ม.รทก.  
ระดับท้องน้ำ 47.80 ม.รทก.

สะพานเฉลิมพระเกียรติ 48 พรรษา  
อ.เมือง จ.พิจิตร (ลุ่มน้ำ่าน)



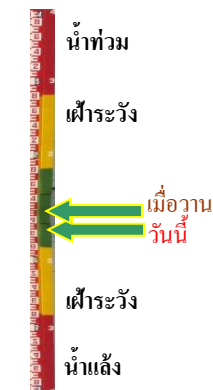
ระดับน้ำปัจจุบัน 28.80 ม.รทก.  
ระดับตลิ่งต่ำสุด - ม.รทก.  
ระดับท้องน้ำ - ม.รทก.

สะพานเฉลิมพระเกียรติ ร.9 72 พรรษา  
อ.บางมูลนาก จ.พิจิตร (ลุ่มน้ำ่าน)



ระดับน้ำปัจจุบันต่ำกว่าสถาพ  
ระดับตลิ่งต่ำสุด 27.23 ม.รทก.  
ระดับท้องน้ำ 16.56 ม.รทก.

สะพานสุพรรณกัลยา - อ.เมือง จ.พิษณุโลก  
(ลุ่มน้ำ่าน)



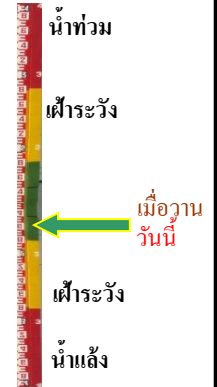
ระดับน้ำปัจจุบัน 35.90 ม.รทก.  
ระดับตลิ่งต่ำสุด 44.52 ม.รทก.  
ระดับท้องน้ำ 32.51 ม.รทก.

สะพานเดชาติวงศ์ - อ.เมือง จ.นครสวรรค์  
(ลุ่มน้ำเจ้าพระยา)



ระดับน้ำปัจจุบันต่ำกว่าสภาพ  
ระดับตลิ่งต่ำสุด 23.22 ม.รทก.  
ระดับท่อน้ำ 11.15 ม.รทก.

วัดโคกจันทร์ - อ.สรรพยา จ.ชัยนาท  
(ลุ่มน้ำเจ้าพระยา)



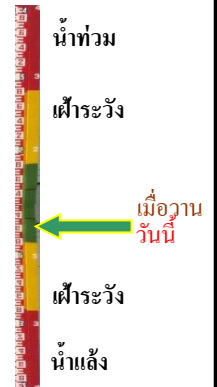
ระดับน้ำปัจจุบันต่ำกว่าสภาพ  
ระดับตลิ่งต่ำสุด - ม.รทก.  
ระดับท่อน้ำ - ม.รทก.

บ้านป้อม - อ.พระนครศรีอยุธยา  
จ.พระนครศรีอยุธยา (ลุ่มน้ำเจ้าพระยา)



ระดับน้ำปัจจุบันสภาพลุดหาย  
ระดับตลิ่งต่ำสุด - ม.รทก.  
ระดับท่อน้ำ - ม.รทก.

อุทัยใหม่ - อ.เมือง จ.อุทัยธานี  
(ลุ่มน้ำสะแกกรัง)



ระดับน้ำปัจจุบันต่ำกว่าสภาพ  
ระดับตลิ่งต่ำสุด - ม.รทก.  
ระดับท่อน้ำ - ม.รทก.

สะพานปรีดีย์ - อ.เมือง จ.พระนครศรีอยุธยา  
(ลุ่มน้ำเจ้าพระยา)



ระดับน้ำปัจจุบันต่ำกว่าสภาพ  
ระดับตลิ่งต่ำสุด - ม.รทก.  
ระดับท่อน้ำ - ม.รทก.

สะพานบุญรัตน์ประชาชนวัฒน์ - อ.สามพราน  
จ.นครปฐม (ลุ่มน้ำท่าจีน)



ระดับน้ำปัจจุบัน 1.18 ม.รทก.  
ระดับตลิ่งต่ำสุด 1.46 ม.รทก.  
ระดับท่อน้ำ -7.22 ม.รทก.

สะพานหลวงพ่อบึง - นครราชสีมา  
จ.นครปฐม (ลุ่มน้ำท่าจีน)



ระดับน้ำปัจจุบัน 1.01 ม.รทก.  
ระดับตลิ่งต่ำสุด 2.97 ม.รทก.  
ระดับท้องน้ำ -4.69 ม.รทก.

สะพานข้ามแม่น้ำท่าจีน ทางหลวง3365  
อ.สามชุก จ.สุพรรณบุรี (ลุ่มน้ำท่าจีน)



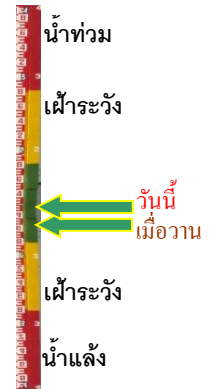
ระดับน้ำปัจจุบันต้นไม้บังสภาพ  
ระดับตลิ่งต่ำสุด 5.70 ม.รทก.  
ระดับท้องน้ำ 0.46 ม.รทก.

สะพานสามง่าม-ท่าโบสถ์  
อ.หันคา จ.ชัยนาท (ลุ่มน้ำท่าจีน)



ระดับน้ำปัจจุบัน 12.22 ม.รทก.  
ระดับตลิ่งต่ำสุด 5.70 ม.รทก.  
ระดับท้องน้ำ 0.46 ม.รทก.

เชิงสะพานฉะเชิงเทรา - อ.เมือง  
จ.ฉะเชิงเทรา (ลุ่มน้ำบางปะกง)



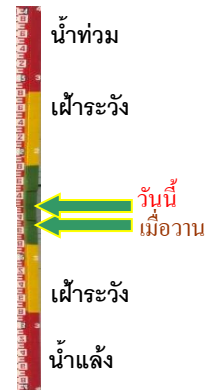
ระดับน้ำปัจจุบัน 1.30 ม.รทก.  
ระดับตลิ่งต่ำสุด 1.90 ม.รทก.  
ระดับท้องน้ำ - ม.รทก.

เทศบาลเมืองเพชรบุรี - อ.เมือง จ.เพชรบุรี  
(ลุ่มน้ำเพชรบุรี)



ระดับน้ำปัจจุบัน 1.40 ม.รทก.  
ระดับตลิ่งต่ำสุด 4.33 ม.รทก.  
ระดับท้องน้ำ 0.01 ม.รทก.

สถานีอุต๊ะเกาตอนล่าง - อ.หาดใหญ่ จ.สงขลา  
(ลุ่มน้ำทะเลสาบสงขลา)



ระดับน้ำปัจจุบัน 1.10 ม.รทก.  
ระดับตลิ่งต่ำสุด 8.93 ม.รทก.  
ระดับท้องน้ำ -1.93 ม.รทก.

สถานีบ้านปากร่องห้วยจี่ - อ.บ้านตาก จ.ตาก  
(ลุ่มน้ำปิง-วัง-สะแกกรัง-ป่าสัก)



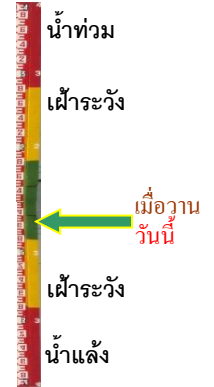
ระดับน้ำปัจจุบัน 117.97 ม.รทก.  
ระดับตลิ่งต่ำสุด 120.45 ม.รทก.  
ระดับท้องน้ำ 114.47 ม.รทก.



สถานีบ้านจางวาง - อ.ห่มสัก จ.เพชรบูรณ์  
(ลุ่มน้ำปิง-วัง-สะแกกรัง-ป่าสัก)



ระดับน้ำปัจจุบันต่ำกว่าสถาพ  
ระดับตลิ่งต่ำสุด 135.46 ม.รทก.  
ระดับท้องน้ำ 127.24 ม.รทก.



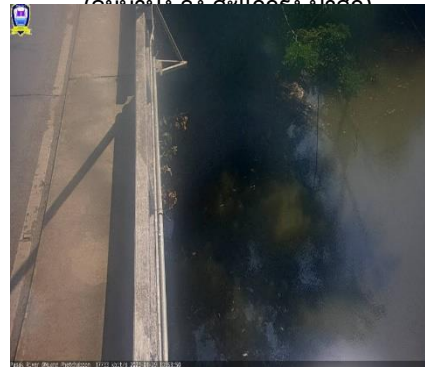
สถานีแม่น้ำป่าสัก - อ.แก่งคอย จ.สระบุรี  
(ลุ่มน้ำปิง-วัง-สะแกกรัง-ป่าสัก)



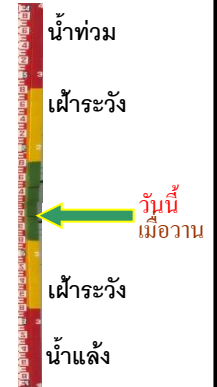
ระดับน้ำปัจจุบันต่ำกว่าสถาพ  
ระดับตลิ่งต่ำสุด 20.10 ม.รทก.  
ระดับท้องน้ำ 4.79 ม.รทก.



สถานีแม่น้ำป่าสัก - อ.เมือง จ.เพชรบูรณ์  
(ลุ่มน้ำปิง-วัง-สะแกกรัง-ป่าสัก)



ระดับน้ำปัจจุบันสถาพหลุดหาย  
ระดับตลิ่งต่ำสุด 114.98 ม.รทก.  
ระดับท้องน้ำ 104.53 ม.รทก.



สะพานบ้านหนองปรือ - อ.หนองปรือ จ.กาญจนบุรี  
(ลุ่มน้ำแม่กลอง)



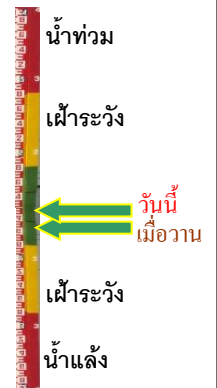
ระดับน้ำปัจจุบัน 141.06 ม.รทก.  
ระดับตลิ่งต่ำสุด 147.06 ม.รทก.  
ระดับท้องน้ำ 140.73 ม.รทก.



สะพานแควใหญ่ - อ.เมือง จ.กาญจนบุรี  
(ลุ่มน้ำแม่กลอง)



ระดับน้ำปัจจุบัน 24.32 ม.รทก.  
ระดับตลิ่งต่ำสุด 28.28 ม.รทก.  
ระดับท้องน้ำ 20.86 ม.รทก.



สะพานบ้านท่าเรือ - อ.ท่ามะกา จ.กาญจนบุรี  
(ลุ่มน้ำแม่กลอง)



ระดับน้ำปัจจุบัน 5.66 ม.รทก.  
ระดับตลิ่งต่ำสุด 14.82 ม.รทก.  
ระดับท้องน้ำ 2.90 ม.รทก.



สะพานเฉลิมพระเกียรติ 60 พรรษา  
อ.บ้านโป่ง จ.ราชบุรี (ลุ่มน้ำแม่กลอง)



ระดับน้ำปัจจุบัน 8.07 ม.รทก.  
ระดับตลิ่งต่ำสุด 17.63 ม.รทก.  
ระดับท้องน้ำ 5.68 ม.รทก.



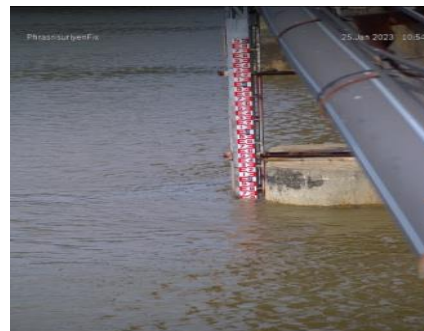
สะพานธนระริชต์ - อ.เมือง จ.ราชบุรี  
(ลุ่มน้ำแม่กลอง)



ระดับน้ำปัจจุบัน 1.30 ม.รทก.  
ระดับตลิ่งต่ำสุด 5.10 ม.รทก.  
ระดับท้องน้ำ 7.75 ม.รทก.



สะพานสมเด็จพระศรีสุริเยนทร์  
อ.อัมพวา จ.สมุทรสงคราม (ลุ่มน้ำแม่กลอง)



ระดับน้ำปัจจุบัน 0.86 ม.รทก.  
ระดับตลิ่งต่ำสุด 2.52 ม.รทก.  
ระดับท้องน้ำ -14.58 ม.รทก.



บ้านบางขนาก - อ.บางน้ำเปรี้ยว จ.ฉะเชิงเทรา  
(ลุ่มน้ำบางปะกง)



ระดับน้ำปัจจุบัน 0.50 ม.รทก.  
ระดับตลิ่งต่ำสุด 1.57 ม.รทก.  
ระดับท้องน้ำ -11.70 ม.รทก.



บ้านหาดสูง - อ.กบินทร์บุรี จ.ปราจีนบุรี  
(ลุ่มน้ำบางปะกง)



ระดับน้ำปัจจุบัน -1.80 ม.รทก.  
ระดับตลิ่งต่ำสุด 11.30 ม.รทก.  
ระดับท้องน้ำ -3.26 ม.รทก.



บ้านสร้าง - อ.บ้านสร้าง จ.ปราจีนบุรี  
(ลุ่มน้ำบางปะกง)



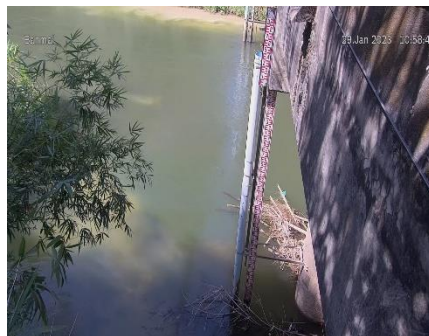
ระดับน้ำปัจจุบัน	0.83	ม.รทก.
ระดับตลิ่งต่ำสุด	3.50	ม.รทก.
ระดับท้องน้ำ	-9.82	ม.รทก.

บ้านเก่าเขาฉกรรจ์ - อ.เขาฉกรรจ์ จ.สระแก้ว  
(ลุ่มน้ำบางปะกง)



ระดับน้ำปัจจุบัน	41.81	ม.รทก.
ระดับตลิ่งต่ำสุด	52.78	ม.รทก.
ระดับท้องน้ำ	40.08	ม.รทก.

บ้านใหม่ (เขานางบวช) - อ.เมือง จ.นครนายก  
(ลุ่มน้ำบางปะกง)



ระดับน้ำปัจจุบัน	7.80	ม.รทก.
ระดับตลิ่งต่ำสุด	11.55	ม.รทก.
ระดับท้องน้ำ	3.36	ม.รทก.