

รายงานสถานการณ์น้ำลุ่มน้ำบางปะกง-ปราจีนบุรี

วันที่ 6 กุมภาพันธ์ 2566

1) สภาพภูมิอากาศ (ที่มา : กรมอุตุนิยมวิทยา)

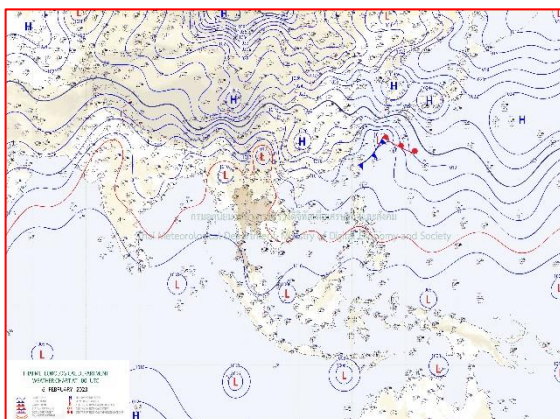
ลักษณะอากาศทั่วไป

พยากรณ์อากาศ 24 ชั่วโมงข้างหน้า บริเวณความกดอากาศสูงกำลังอ่อนปกคลุมภาคตะวันออกเฉียงเหนือและทะเลจีนใต้ ส่งผลทำให้มีลมใต้และลมตะวันออกเฉียงใต้พัดนำความชื้นจากทะเลจีนใต้ และอ่าวไทยเข้ามาปกคลุมภาคเหนือตอนล่าง ภาคตะวันออกเฉียงเหนือตอนล่าง ภาคกลาง รวมทั้งกรุงเทพมหานครและปริมณฑล และภาคตะวันออก ประกอบกับมีลมฝ่ายตะวันตกในระดับบนเคลื่อนเข้าปกคลุมภาคเหนือ และภาคตะวันออกเฉียงเหนือตอนบน ลักษณะเช่นนี้ทำให้ประเทศไทยตอนบนมีฝนฟ้าคะนองเกิดขึ้นได้บางพื้นที่ กับมีหมอกในตอนเช้า โดยภาคเหนือและภาคตะวันออกเฉียงเหนือยังคงมีอากาศเย็นในตอนเช้า

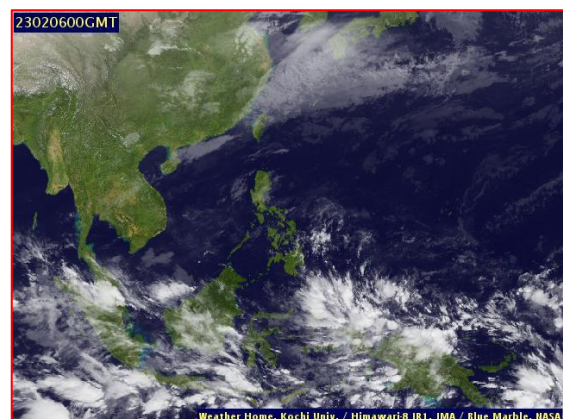
สำหรับลมตะวันออกเฉียงใต้พัดปกคลุมอ่าวไทย ภาคใต้ และทะเลอันดามัน ทำให้ภาคใต้ยังคงมีฝนฟ้าคะนองบางแห่ง

สภาพอากาศภาคตะวันออก

มีหมอกบางในตอนเช้า โดยมีฝนฟ้าคะนอง ร้อยละ 20 ของพื้นที่ ส่วนมากบริเวณจังหวัดนครนายก ปราจีนบุรี ฉะเชิงเทรา ชลบุรี ระยอง จันทบุรี และตราด อุณหภูมิต่ำสุด 22-25 องศาเซลเซียส อุณหภูมิสูงสุด 31-35 องศาเซลเซียส ลมตะวันออกเฉียงใต้ ความเร็ว 10-30 กม./ชม. ทะเลมีคลื่นต่ำกว่า 1 เมตร ห่างฝั่งคลื่นสูงประมาณ 1 เมตร



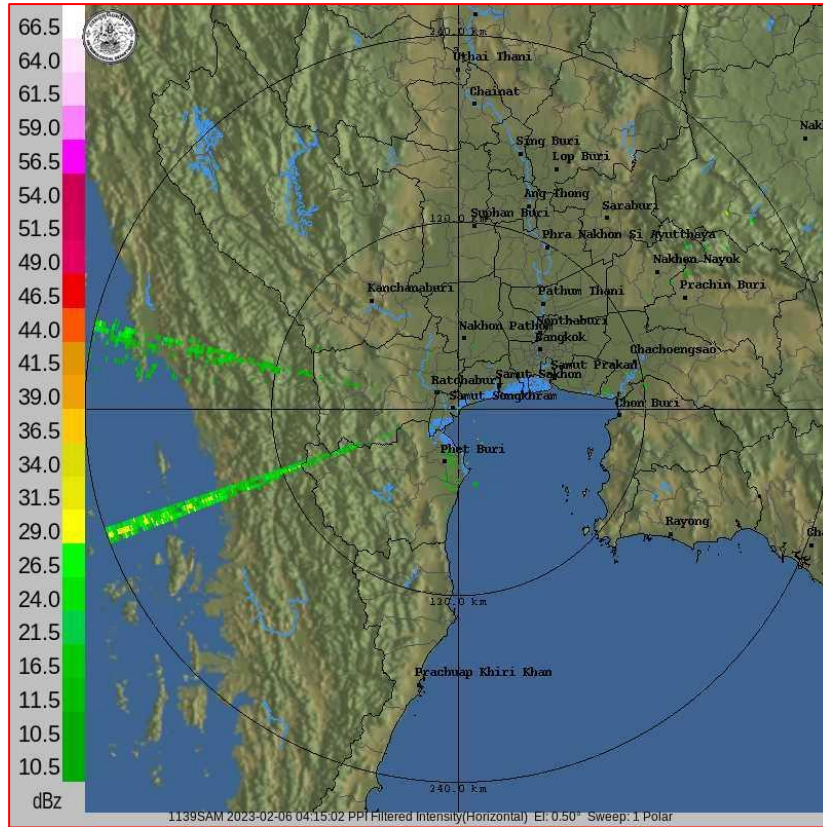
แผนที่อากาศวันที่ 6 ก.พ. 66 เวลา 07.00 น.



ภาพถ่ายจากดาวเทียมวันที่ 6 ก.พ. 66 เวลา 07.00 น.

2) สถานการณ์ฝน

จากข้อมูลสถานการณ์ฝนในพื้นที่ลุ่มน้ำบางปะกง-ปราจีนบุรี ของวันที่ 3 กุมภาพันธ์ 2566 จากกรมอุตุนิยมวิทยา สถาบันสารสนเทศทรัพยากรน้ำ (องค์การมหาชน) กรมชลประทาน และกรมทรัพยากรน้ำพบว่า ไม่มีฝนตกในพื้นที่



ภาพเรดาร์ตรวจอากาศ “สถานีสมุทรสงคราม”

ณ วันที่ 6 กุมภาพันธ์ 2566 เวลา 11.15 น.

(ที่มา : กรมอุตุนิยมวิทยา)

สถานการณ์น้ำฝน

<p>WRF-ROMS (ThaiGeo), 24-Hour Precipitation, Thailand Model (3x3 km) 05-Feb-2023 19:00 to 06-Feb-2023 19:00 (Bangkok Time)</p> <p>Version: 05.01.C320102.20221201 initial date 05-Feb-2023 19:00 (Bangkok Time)</p>	<p>WRF-ROMS (ThaiGeo), 24-Hour Precipitation, Thailand Model (3x3 km) 06-Feb-2023 19:00 to 07-Feb-2023 19:00 (Bangkok Time)</p> <p>Version: 05.01.C320102.20221201 initial date 05-Feb-2023 19:00 (Bangkok Time)</p>
<p>แผนที่การคาดการณ์น้ำฝนวันที่ 6 ก.พ. 66</p>	<p>แผนที่การคาดการณ์น้ำฝนวันที่ 7 ก.พ. 66</p>
<p>WRF-ROMS (ThaiGeo), 24-Hour Precipitation, Thailand Model (3x3 km) 07-Feb-2023 19:00 to 08-Feb-2023 19:00 (Bangkok Time)</p> <p>Version: 05.01.C320102.20221201 initial date 05-Feb-2023 19:00 (Bangkok Time)</p>	<p>WRF-ROMS, 24-Hour Precipitation, Southeast Asia Model (9x9 km) 08-Feb-2023 19:00 to 09-Feb-2023 19:00 (Bangkok Time)</p> <p>Version: 05.01.C320102.20221201 initial date 05-Feb-2023 19:00 (Bangkok Time)</p>
<p>แผนที่การคาดการณ์น้ำฝนวันที่ 8 ก.พ. 66</p>	<p>แผนที่การคาดการณ์น้ำฝนวันที่ 9 ก.พ. 66</p>
<p>WRF-ROMS, 24-Hour Precipitation, Southeast Asia Model (9x9 km) 09-Feb-2023 19:00 to 10-Feb-2023 19:00 (Bangkok Time)</p> <p>Version: 05.01.C320102.20221201 initial date 05-Feb-2023 19:00 (Bangkok Time)</p>	<p>WRF-ROMS, 24-Hour Precipitation, Southeast Asia Model (9x9 km) 10-Feb-2023 19:00 to 11-Feb-2023 19:00 (Bangkok Time)</p> <p>Version: 05.01.C320102.20221201 initial date 05-Feb-2023 19:00 (Bangkok Time)</p>
<p>แผนที่การคาดการณ์น้ำฝนวันที่ 10 ก.พ. 66</p>	<p>แผนที่การคาดการณ์น้ำฝนวันที่ 11 ก.พ. 66</p>
<p>ที่มา : www.thaiwater.net</p>	
<p>ผลการคาดการณ์ปริมาณฝนล่วงหน้า</p>	

3) ข้อมูลปริมาณน้ำในลำน้ำ

สถานการณ์น้ำท่า (2 – 6 ก.พ. 66 ที่มา : กรมชลประทาน เวลา 06.00 น.)

สถานี	อำเภอ	จังหวัด	ลุ่มน้ำ	ระดับ	พฤษภาคม	ศุกร์	เสาร์	อาทิตย์	จันทร์	แนว
				ตลิ่ง(ม.)	ทศสปี	ศุกร์	เสาร์	อาทิตย์	จันทร์	
				ความจุ	2	3	4	5	6	โน้ม
				ลำน้ำ	ก.พ.	ก.พ.	ก.พ.	ก.พ.	ก.พ.	(เพิ่ม/
				(ลบ.ม./						ลด)
				วิ.)						
Kgt.19A	เกาะ	ชลบุรี	บางปะกง	4.8	2.44	2.45	2.13	2.15	2.10	ลดลง
				83.95	14.20	14.40	8.50	8.80	8.05	
Kgt.30	เทศบาล	ฉะเชิงเทรา	บางปะกง	1.70	0.85	0.94	0.80	0.60	0.39	ลดลง
				-	*	*	*	*	*	
Ny.1B	เมือง	นครนายก	บางปะกง	8.81	4.55	4.71	4.78	4.66	4.72	เพิ่มขึ้น
				263.90	13.00	16.20	17.60	15.20	16.40	
Ny.3	บ้านนา	นครนายก	บางปะกง	6.26	3.86	3.86	3.85	3.88	3.92	เพิ่มขึ้น
				76.40	*	*	*	*	*	
Ny.4	เมือง	ปราจีนบุรี	บางปะกง	3.34	0.28	0.28	0.28	0.28	0.28	ทรงตัว
				185.00	0.90	0.90	0.90	0.90	0.90	
Ny.7	เมือง	นครนายก	บางปะกง	6.56	4.49	4.77	4.73	4.55	4.65	เพิ่มขึ้น
				-	*	*	*	*	*	
Kgt.1	เมือง	ปราจีนบุรี	ปราจีนบุรี	4.13	-0.27	-0.30	-0.27	0.16	-0.13	ลดลง
				774.00	*	*	*	*	*	
Kgt.3	กบินทร์	ปราจีนบุรี	ปราจีนบุรี	8.79	0.92	0.92	0.92	0.92	0.93	เพิ่มขึ้น
				543.90	21.60	21.60	21.60	21.60	21.90	
Kgt.6	ศรีมหา	ปราจีนบุรี	ปราจีนบุรี	7.10	0.89	0.89	0.89	0.89	0.89	ทรงตัว
				-	*	*	*	*	*	
Kgt.9	เขา	สระแก้ว	ปราจีนบุรี	10.00	3.76	3.76	3.76	3.76	3.76	ทรงตัว
				502.50	*	*	*	*	*	
Kgt.10	เมือง	สระแก้ว	ปราจีนบุรี	11.00	5.66	5.67	5.67	5.67	5.67	ทรงตัว
				300.00	*	*	*	*	*	
Kgt.13A	กบินทร์	ปราจีนบุรี	ปราจีนบุรี	16.17	6.91	6.91	6.92	6.95	6.96	เพิ่มขึ้น
				420.20	5.20	5.20	5.40	6.00	6.20	
Kgt.14A	นาดี	ปราจีนบุรี	ปราจีนบุรี	7.06	1.22	1.22	1.22	1.22	1.23	เพิ่มขึ้น
				352.60	0.62	0.62	0.62	0.62	0.63	

หมายเหตุ* ไม่ได้รับข้อมูล

ปริมาณน้ำในลำน้ำในพื้นที่ลุ่มน้ำบางปะกง-ปราจีนบุรี วันที่ 3 กุมภาพันธ์ 2566



สถานีเชิงสะพานฉะเชิงเทรา ต.หน้าเมือง อ.เมือง จ.ฉะเชิงเทรา
(ลุ่มน้ำบางปะกง – แม่น้ำบางปะกง)

4) สรุป

- สถานการณ์น้ำในลุ่มน้ำบางปะกง อยู่ในภาวะปกติ และระดับน้ำในลำน้ำส่วนใหญ่มีแนวโน้มเพิ่มขึ้น
- สถานการณ์น้ำในลุ่มน้ำปราจีนบุรี อยู่ในภาวะปกติ และระดับน้ำในลำน้ำส่วนใหญ่มีแนวโน้มทรงตัว