

# รายงานสถานการณ์น้ำลุ่มน้ำเจ้าพระยา

## วันที่ 8 กุมภาพันธ์ 2566

### 1. สภาพภูมิอากาศ

#### ลักษณะอากาศทั่วไป (ที่มา: กรมอุตุนิยมวิทยา)

พยากรณ์อากาศ 24 ชั่วโมงข้างหน้า บริเวณความกดอากาศต่ำปกคลุมประเทศไทยตอนบน ประกอบกับมีลมใต้และลมตะวันออกเฉียงใต้พัดนำความชื้นจากทะเลจีนใต้ และอ่าวไทยเข้ามาปกคลุมภาคตะวันออกเฉียงเหนือตอนล่าง ภาคกลาง รวมทั้งกรุงเทพมหานครและปริมณฑล และภาคตะวันออก ลักษณะเช่นนี้ทำให้ประเทศไทยตอนบนมีอากาศร้อนในตอนกลางวัน กับมีฝนฟ้าคะนองเกิดขึ้นได้บางพื้นที่ ในขณะที่ลมฝ่ายตะวันตกในระดับบนเคลื่อนเข้าปกคลุมภาคเหนือ ทำให้บริเวณดังกล่าวยังคงมีอากาศหนาวเย็นในตอนเช้า ขอให้ประชาชนบริเวณประเทศไทยดูแลรักษาสุขภาพเนื่องจากสภาพอากาศที่เปลี่ยนแปลง และเพิ่มความระมัดระวังในการสัญจรผ่านบริเวณที่มีหมอก สำหรับเกษตรกรควรเตรียมการป้องกันและระวังความเสียหายที่จะเกิดต่อผลผลิตทางการเกษตรในระยะนี้ไว้ด้วย

สำหรับลมตะวันออกเฉียงใต้พัดปกคลุมอ่าวไทย ภาคใต้ และทะเลอันดามันมีกำลังอ่อน ทำให้ภาคใต้มีฝนน้อย โดยมีฝนฟ้าคะนองบางแห่ง

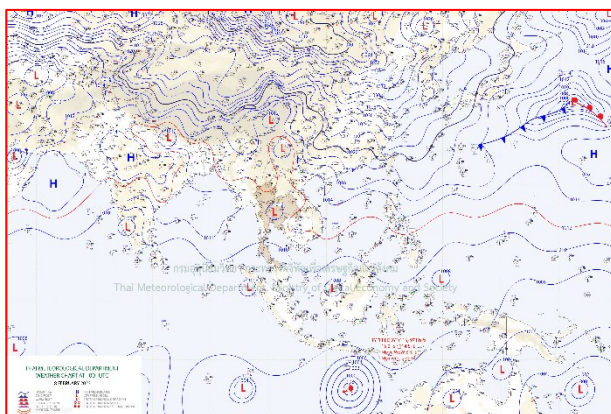
ฝุ่นละอองในระยะนี้: ประเทศไทยตอนบนมีแนวโน้มของการสะสมฝุ่นละออง/หมอกควันอยู่ในเกณฑ์ปานกลางเนื่องจากมีฝนเกิดขึ้นในระยะนี้

#### สภาพอากาศภาคกลาง

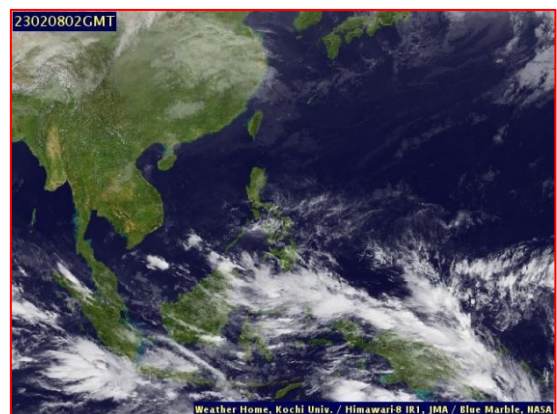
อากาศร้อนในตอนกลางวัน กับมีฝนฟ้าคะนอง ร้อยละ 10 ของพื้นที่ ส่วนมากบริเวณจังหวัดลพบุรี สระบุรี กาญจนบุรี และราชบุรี อุณหภูมิต่ำสุด 23-25 องศาเซลเซียส อุณหภูมิสูงสุด 34-36 องศาเซลเซียส ลมใต้ ความเร็ว 10-15 กม./ชม.

#### ผลคาดการณ์ปริมาณน้ำฝนล่วงหน้า 1-7 วัน ภาคกลาง

มีหมอกบางในตอนเช้า กับมีอากาศร้อนในตอนกลางวัน โดยมีฝนฟ้าคะนองร้อยละ 10 - 20 ของพื้นที่ ส่วนมากทางตอนล่างของภาค ตลอดช่วง อุณหภูมิต่ำสุด 22 - 25 องศาเซลเซียส อุณหภูมิสูงสุด 32 - 37 องศาเซลเซียส ลมใต้ ความเร็ว 10 - 20 กม./ชม.



แผนที่อากาศ วันที่ 8 ก.พ. 2566 เวลา 07.00 น.



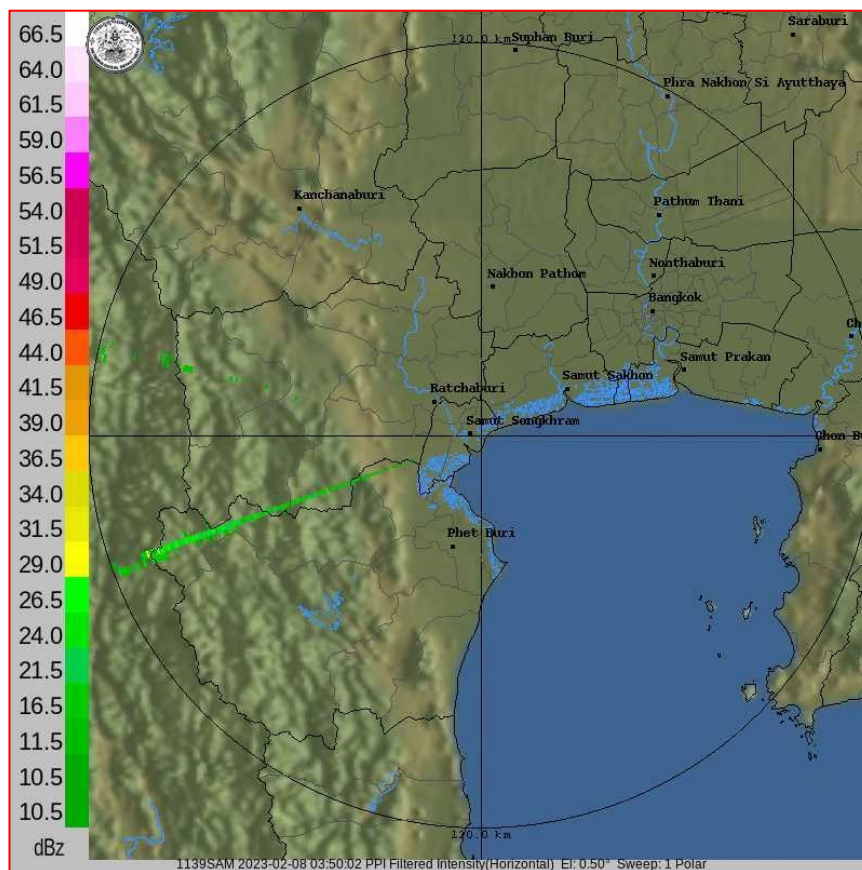
ภาพถ่ายจากดาวเทียม วันที่ 8 ก.พ. 2566

## 2. สถานการณ์ฝน

จากข้อมูลสถานการณ์ฝนในพื้นที่ลุ่มน้ำเจ้าพระยาของวันที่ 7 กุมภาพันธ์ 2566 จากกรมทรัพยากรน้ำ กรมอุตุนิยมวิทยา กรมชลประทาน และสถาบันสารสนเทศทรัพยากรน้ำ (องค์การมหาชน) พบว่าไม่มีฝนตกในพื้นที่ลุ่มน้ำเจ้าพระยา

ข้อมูลสถานการณ์ฝนในพื้นที่ลุ่มน้ำเจ้าพระยา ณ วันที่ 7 กุมภาพันธ์ 2566 เวลา 07.00 น.

ลุ่มน้ำ	จังหวัด*	ปริมาณฝน 24 ชม.(มม.)
เจ้าพระยา	นครสวรรค์	ไม่มีฝน
	พระนครศรีอยุธยา	ไม่มีฝน
	ปทุมธานี (สภ.ช.)	ไม่มีฝน
	ลพบุรี	ไม่มีฝน
	กรุงเทพฯ (บางนา สภ.ช.)	ไม่มีฝน
หมายเหตุ “ - ” คือ ยังไม่ได้รับรายงาน, *จังหวัดมีพื้นที่ลุ่มน้ำมากกว่าร้อยละ 50 ขึ้นไป		

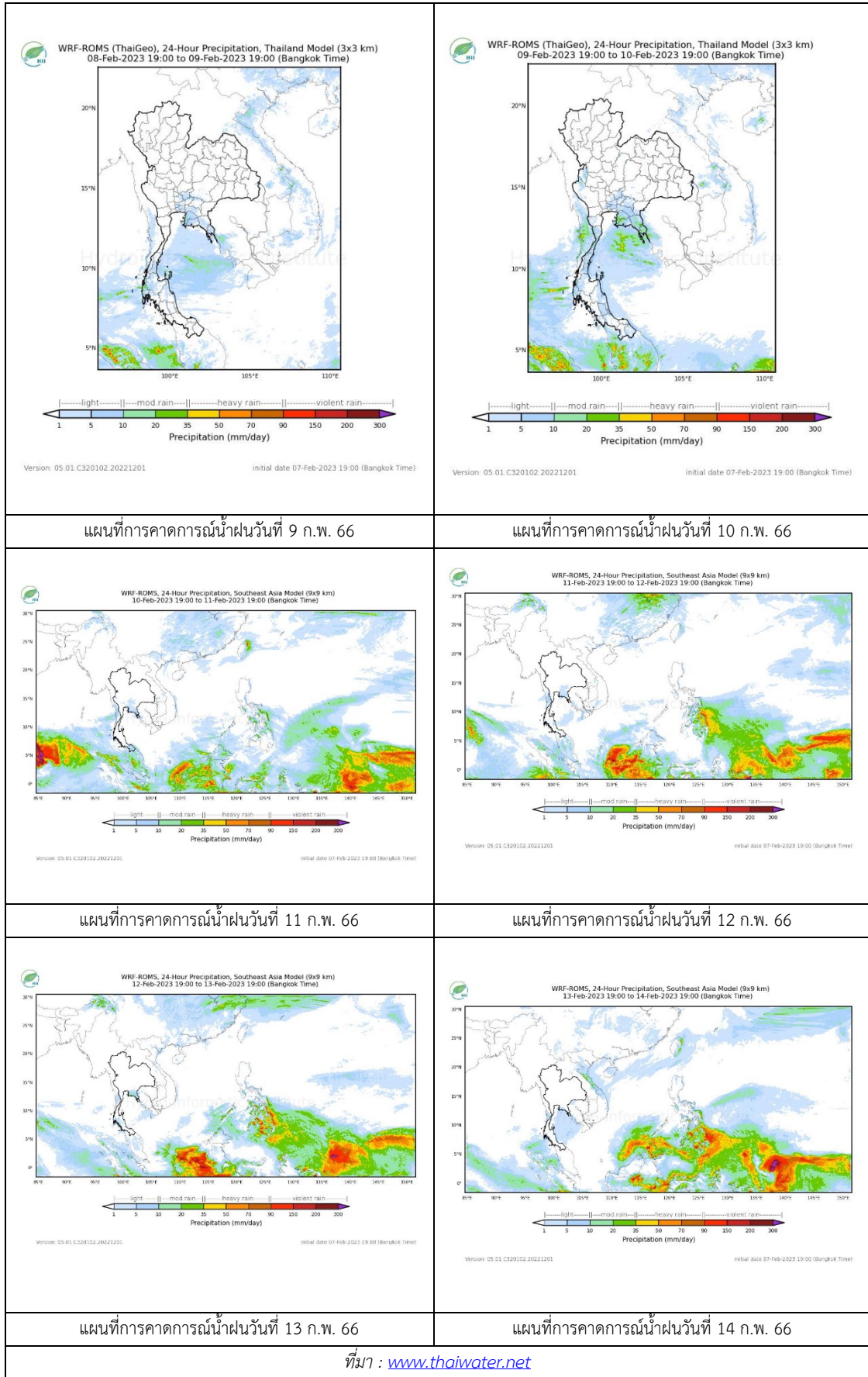


ภาพเรดาร์ตรวจอากาศ “สถานีสมุทรสงคราม”

ณ วันที่ 8 กุมภาพันธ์ 2566 เวลา 10.50 น.

(ที่มา : กรมอุตุนิยมวิทยา <https://weather.tmd.go.th/phs.php>)

### สถานการณ์น้ำฝน (แผนภาพคาดการณ์ฝนล่วงหน้าความละเอียดสูง WRF-ROMS Model)



### 3. ข้อมูลปริมาณน้ำในลำน้ำ

สถานการณ์น้ำท่า 4 – 8 ก.พ. 2566 ที่มา: กรมชลประทาน)

สถานี	แม่น้ำ	อำเภอ	จังหวัด	ระดับตลิ่ง	เสาร์	อาทิตย์	จันทร์	อังคาร	พุธ	แนวโน้ม (เพิ่ม/ลด)
				ปริมาณน้ำ (ลบ.ม./วิ.)	4 ก.พ.	5 ก.พ.	6 ก.พ.	7 ก.พ.	8 ก.พ.	
C.2	เจ้าพระยา	เมือง	นครสวรรค์	25.70	18.10	18.13	18.08	18.18	18.16	ลดลง
				3590.00	416.00	423.00	410.00	436.00	431.00	
C.13	เจ้าพระยา	สรรพยา	ชัยนาท	16.34	15.24	15.26	15.38	15.31	15.37	เพิ่มขึ้น
				2840.00	70.00	70.00	70.00	70.00	70.00	
C.3	เจ้าพระยา	เมือง สิงห์บุรี	สิงห์บุรี	13.40	1.92	1.92	1.92	1.93	1.94	เพิ่มขึ้น
				713.00	***	***	***	***	***	
C.35	เจ้าพระยา	พระนคร ศรีอยุธยา	พระนคร ศรีอยุธยา	4.35	0.08	0.12	0.17	0.20	0.24	เพิ่มขึ้น
				1179.00	***	***	***	***	***	
C.36	เจ้าพระยา	บางบาล	พระนคร ศรีอยุธยา	4.36	0.43	0.50	0.52	0.58	0.60	เพิ่มขึ้น
				420.00	***	***	***	***	***	
C.37	เจ้าพระยา	บางบาล	พระนคร ศรีอยุธยา	4.14	0.28	0.35	0.41	0.39	0.45	ลดลง
				44.00	***	***	***	***	***	

\*\*\* ยังไม่ได้รับรายงาน

	
บ้านท้ายดง ต.บางกระบือ อ.สามโคก จ.ปทุมธานี (ลุ่มน้ำเจ้าพระยา)	สะพานปรีดีธำรงค์ ต.หัวรอ อ.พระนครศรีอยุธยา จ.พระนครศรีอยุธยา (ลุ่มน้ำเจ้าพระยา)
	
บ้านทับกฤช ต.ทับกฤชใต้ อ.ชุมแสง จ.นครสวรรค์ (ลุ่มน้ำเจ้าพระยา)	สะพานเดชาวงศ์ ต.ปากน้ำโพธิ์ อ.เมือง จ.นครสวรรค์ (ลุ่มน้ำเจ้าพระยา)

	
<p>วัดโคกจันทร์ ต.โพนางคำ อ.สรรพยา จ.ชัยนาท (ลุ่มน้ำเจ้าพระยา)</p>	<p>ศาลากลางสมุทรปราการ ต.ปากน้ำ อ.เมือง จ.สมุทรปราการ (ลุ่มน้ำเจ้าพระยา)</p>
	
<p>บ้านหาดเสลา ต.หัวดง อ.เก้าเลี้ยว จ.นครสวรรค์ (ลุ่มน้ำเจ้าพระยา)</p>	

ปริมาณน้ำในลำน้ำในพื้นที่ลุ่มน้ำเจ้าพระยา

(หมายเหตุ ที่มา : <http://mekhala.dwr.go.th/cctv/> )

4. สรุป

- รายงานสถานการณ์น้ำลุ่มน้ำเจ้าพระยาวันที่ 8 กุมภาพันธ์ 2566
- สถานการณ์น้ำในลุ่มน้ำเจ้าพระยาอยู่ในภาวะปกติ ระดับน้ำในลำน้ำส่วนใหญ่มีแนวโน้มลดลง เพิ่มขึ้น