

# รายงานสถานการณ์น้ำลุ่มน้ำยมและน่าน

## วันที่ 13 กุมภาพันธ์ 2566

### 1) สภาพภูมิอากาศ

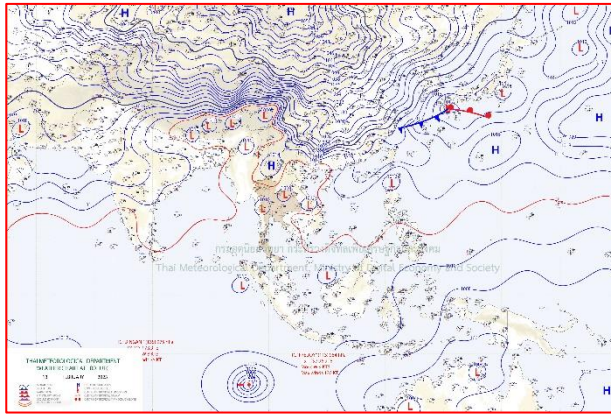
#### ลักษณะอากาศทั่วไป (ที่มา: กรมอุตุนิยมวิทยา)

พยากรณ์อากาศ 24 ชั่วโมงข้างหน้า ความกดอากาศต่ำเนื่องจากความร้อนปกคลุมประเทศไทยตอนบน ประกอบกับมีลมตะวันออกเฉียงใต้และลมใต้พัดนำความชื้นจากทะเลจีนใต้และอ่าวไทยเข้ามาปกคลุมภาคตะวันออกเฉียงเหนือตอนล่าง และภาคตะวันออก ทำให้บริเวณดังกล่าว มีอากาศร้อนกับมีฟ้าหลัวในตอนกลางวัน โดยมีฝนฟ้าคะนองบางพื้นที่ ในขณะที่ลมฝ่ายตะวันตกในระดับบนเคลื่อนเข้าปกคลุมภาคเหนือตอนบน ทำให้บริเวณดังกล่าวยังคงมีอากาศหนาวเย็นในตอนเช้า ขอให้ประชาชนบริเวณประเทศไทยดูแลรักษาสุขภาพเนื่องจากสภาพอากาศที่เปลี่ยนแปลง สำหรับลมตะวันออกเฉียงใต้ที่พัดปกคลุมอ่าวไทย ภาคใต้ และทะเลอันดามันมีกำลังอ่อน ทำให้ภาคใต้มีฝนน้อยในระยะนี้ อนึ่ง บริเวณความกดอากาศสูงกำลังค่อนข้างแรงจากประเทศจีนระลอกใหม่ได้แผ่ลงมาปกคลุมบริเวณประเทศจีนตอนใต้และประเทศเวียดนามตอนบนแล้ว คาดว่าจะแผ่ลงมาปกคลุมภาคตะวันออกเฉียงเหนือและทะเลจีนใต้ในวันพรุ่งนี้ (วันที่ 14 ก.พ. 66) ในขณะที่ภาคตะวันออกเฉียงเหนือมีอากาศร้อน ลักษณะเช่นนี้ทำให้บริเวณดังกล่าวมีพายุฝนฟ้าคะนอง ลมกระโชกแรง และลูกเห็บตกบางแห่ง รวมถึงอาจมีฟ้าผ่าเกิดขึ้นได้ หลังจากนั้นอุณหภูมิจะลดลงกับมีลมแรง โดยบริเวณภาคตะวันออกเฉียงเหนืออุณหภูมิจะลดลง 4-6 องศาเซลเซียส ฝุ่นละอองในระยะนี้: ประเทศไทยตอนบนมีแนวโน้มการสะสมฝุ่นละออง/หมอกควันอยู่ในเกณฑ์เล็กน้อยเนื่องจากมีการระบายอากาศดี เว้นแต่ภาคเหนือและภาคตะวันออกเฉียงเหนือที่ฝุ่นละอองยังสะสมอยู่ในเกณฑ์ปานกลางถึงมาก

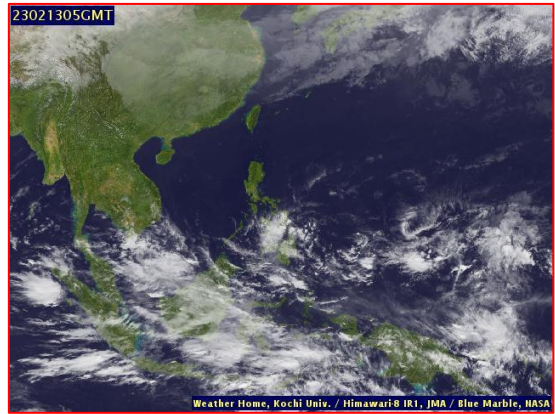
**สภาพอากาศภาคเหนือ** อากาศเย็นถึงหนาวกับมีหมอกในตอนเช้า โดยมีอากาศร้อนกับมีฟ้าหลัวในตอนกลางวัน อุณหภูมิต่ำสุด 13-23 องศาเซลเซียส อุณหภูมิสูงสุด 34-38 องศาเซลเซียส บริเวณยอดดอยอากาศหนาวถึงหนาวจัด อุณหภูมิต่ำสุด 6-15 องศาเซลเซียส ลมตะวันตกเฉียงใต้ ความเร็ว 5-15 กม./ชม.

#### ผลคาดการณ์ปริมาณน้ำฝนล่วงหน้า 1-7 วัน ภาคเหนือ

ในช่วงวันที่ 13 - 14 ก.พ. 66 และ 18 - 19 ก.พ. 66 อากาศเย็นถึงหนาวในตอนเช้า โดยมีอากาศร้อนกับมีฟ้าหลัวในตอนกลางวัน อุณหภูมิต่ำสุด 12 - 22 องศาเซลเซียส อุณหภูมิสูงสุด 33 - 38 องศาเซลเซียส ส่วนในช่วงวันที่ 15 - 17 ก.พ. 66 มีพายุฝนฟ้าคะนองร้อยละ 30 - 60 ของพื้นที่ กับมีลมกระโชกแรง และลูกเห็บตกบางแห่ง อุณหภูมิต่ำสุด 16 - 24 องศาเซลเซียส อุณหภูมิสูงสุด 31 - 35 องศาเซลเซียส บริเวณยอดดอยอากาศหนาวถึงหนาวจัด อุณหภูมิต่ำสุด 5 - 13 องศาเซลเซียส ลมตะวันตกเฉียงใต้ ความเร็ว 10 - 20 กม./ชม.



แผนที่อากาศ วันที่ 13 ก.พ. 2566 เวลา 07.00 น.



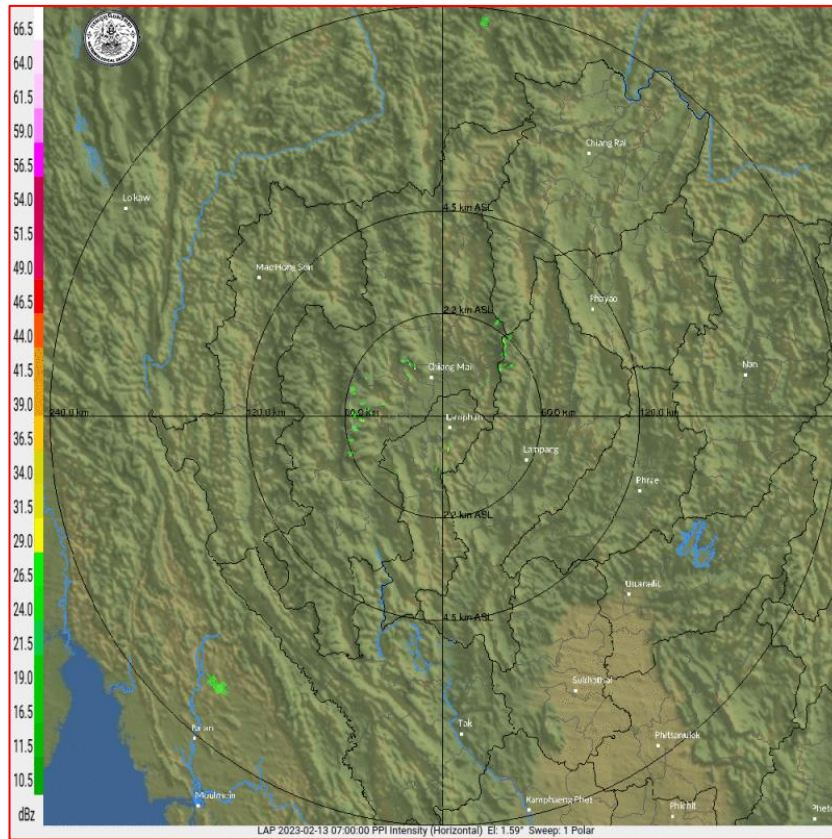
ภาพถ่ายจากดาวเทียม วันที่ 13 ก.พ. 2566

## 2) สถานการณ์ฝน

จากข้อมูลสถานการณ์ฝนในพื้นที่ลุ่มน้ำยมและน่านของวันที่ 12 กุมภาพันธ์ 2566 จากกรมทรัพยากรน้ำ กรมอุตุนิยมวิทยา กรมชลประทาน และสถาบันสารสนเทศทรัพยากรน้ำ (องค์การมหาชน) พบว่าไม่มีปริมาณฝนในพื้นที่ลุ่มน้ำยมและน่าน

ข้อมูลสถานการณ์ฝนในพื้นที่ลุ่มน้ำยมและน่าน ณ วันที่ 12 มกราคม 2566 เวลา 07.00 น.

| ลุ่มน้ำ  | จังหวัด*      | ปริมาณฝน<br>24 ชม.(มม.) |
|--|---------------|-------------------------|
| ยม   | แพร่          | ไม่มีฝน                 |
|  | สุโขทัย       | ไม่มีฝน                 |
| น่าน   | น่าน          | ไม่มีฝน                 |
|  | อุตรดิตถ์     | ไม่มีฝน                 |
|  | พิษณุโลก      | ไม่มีฝน                 |
|  | พิจิตร (สภช.) | ไม่มีฝน                 |
| หมายเหตุ “ - ” คือ ยังไม่ได้รับรายงาน, *จังหวัดมีพื้นที่ลุ่มน้ำมากกว่าร้อยละ 50 ขึ้นไป |               |                         |

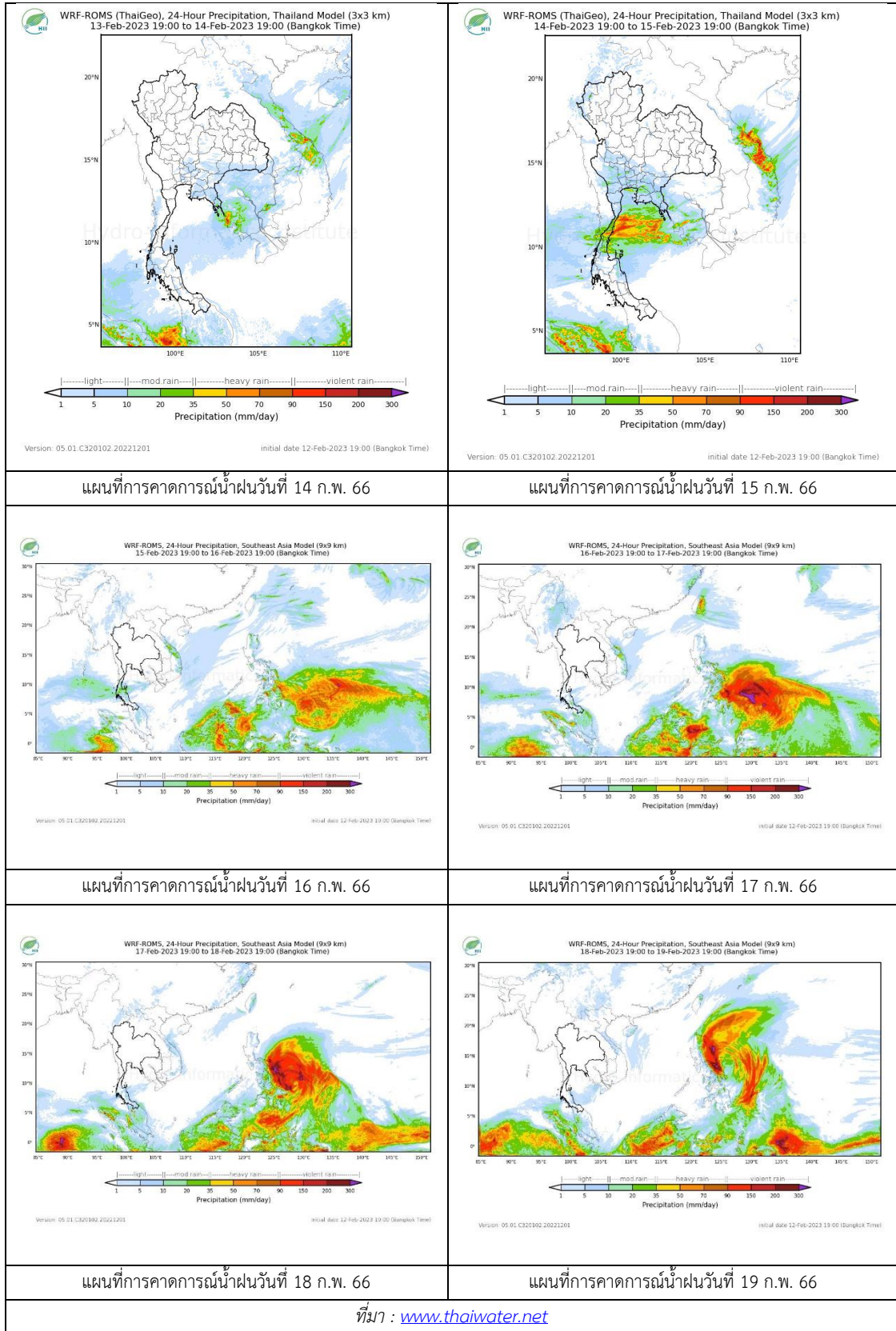


ภาพเรดาร์ตรวจอากาศ “ลำพูน”

ณ วันที่ 13 กุมภาพันธ์ 2566 เวลา 14.00 น.

(ที่มา : กรมอุตุนิยมวิทยา <https://weather.tmd.go.th/phs.php>)

สถานการณ์น้ำฝน (แผนภาพคาดการณ์ฝนล่วงหน้าความละเอียดสูง WRF-ROMS Model)



## 3) ข้อมูลปริมาณน้ำในลำน้ำ

สถานการณ์น้ำท่า ( 9 – 13 ก.พ. 2566 ที่มา : กรมชลประทาน)

| สถานี | แม่น้ำ | อำเภอ           | จังหวัด   | ระดับ   | พฤษ    | ศุกร   | เสาร์  | อาทิตย์ | จันทร์ | แนวโน้ม<br>(เพิ่ม/<br>ลด) |
|-------|--------|-----------------|-----------|---------|--------|--------|--------|---------|--------|---------------------------|
|       |        |                 |           | ตลิ่ง   |        |        |        |         |        |                           |
| Y.14A | ยม     | ศรีสัช<br>นาลัย | สุโขทัย   | 11.30   | 9      | 10     | 11     | 12      | 13     | ลดลง                      |
|       |        |                 |           |         | ก.พ.   | ก.พ.   | ก.พ.   | ก.พ.    | ก.พ.   |                           |
| Y.16  | ยม     | บาง<br>ระกำ     | พิษณุโลก  | 7.30    | 9      | 10     | 11     | 12      | 13     | ลดลง                      |
|       |        |                 |           | 207.00  | ***    | ***    | ***    | ***     | ***    |                           |
| Y.5   | ยม     | โพทะเล          | พิจิตร    | 8.10    | 9      | 10     | 11     | 12      | 13     | ลดลง                      |
|       |        |                 |           | 464.00  | ***    | ***    | ***    | ***     | ***    |                           |
| N.60  | น่าน   | ตรอน            | อุตรดิตถ์ | 8.00    | 9      | 10     | 11     | 12      | 13     | เพิ่มขึ้น                 |
|       |        |                 |           | 1990.00 | 229.50 | 200.00 | 222.80 | 201.50  | 206.10 |                           |
| N.27A | น่าน   | พรหม<br>พิราม   | พิษณุโลก  | 8.64    | 9      | 10     | 11     | 12      | 13     | ลดลง                      |
|       |        |                 |           | 1056.00 | 106.30 | 112.20 | 96.99  | 108.90  | 93.06  |                           |
| N.7A  | น่าน   | บางมูล<br>นาก   | พิจิตร    | 10.37   | 9      | 10     | 11     | 12      | 13     | ลดลง                      |
|       |        |                 |           | 1365.00 | 153.60 | 161.80 | 169.70 | 159.90  | 156.10 |                           |

\*\*\* ยังไม่ได้รับรายงาน

## 4) สรุป

รายงานสถานการณ์น้ำลุ่มน้ำยมและน่านวันที่ 13 กุมภาพันธ์ 2566

- สถานการณ์น้ำในลุ่มน้ำยมอยู่ในภาวะปกติ ระดับน้ำในลำน้ำส่วนใหญ่มีแนวโน้มลดลง
- สถานการณ์น้ำในลุ่มน้ำน่านอยู่ในภาวะปกติ ระดับน้ำในลำน้ำส่วนใหญ่มีแนวโน้มลดลง

5) ภาพ CCTV ลุ่มน้ำยมและน่าน



สะพานพระแม่ย่า  
ต.ธานี อ.เมือง จ.สุโขทัย



สะพานท่าเสา  
ต.ท่าเสา อ.เมือง จ.อุตรดิตถ์



สะพานบ้านโพทะเล  
ต.โพทะเล อ.โพทะเล จ.พิจิตร



สะพานสุพรรณกัลยา  
ต.วัดจันทร์ อ.เมือง จ.พิษณุโลก



สะพานมหาโพธิ์  
ต.ป่าแม่ต อ.เมือง จ.แพร่



สะพานเฉลิมพระเกียรติ ร.9 72 พรรษา  
ต.เนินมะกอก อ.บางมูลนาก จ.พิจิตร

ปริมาณน้ำในลำน้ำในพื้นที่ลุ่มน้ำยมและน่าน

(หมายเหตุ ที่มา : <http://mekhala.dwr.go.th/cctv/> )