

# รายงานสถานการณ์น้ำลุ่มน้ำบางปะกง-ปราจีนบุรี

## วันที่ 15 กุมภาพันธ์ 2566

### 1) สภาพภูมิอากาศ (ที่มา : กรมอุตุนิยมวิทยา)

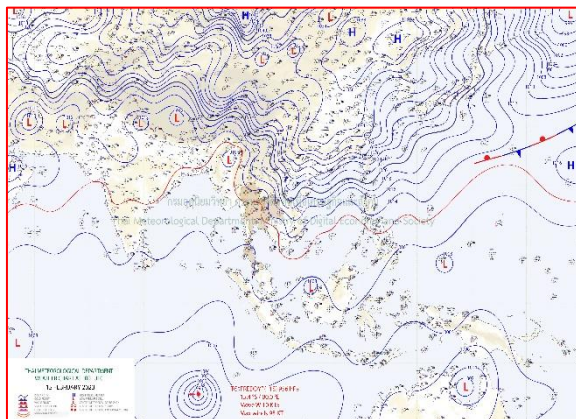
#### ลักษณะอากาศทั่วไป

พยากรณ์อากาศ 24 ชั่วโมงข้างหน้า บริเวณความกดอากาศสูงกำลังค่อนข้างแรงจากประเทศจีนได้แผ่ลงมาปกคลุมภาคตะวันออกเฉียงเหนือ ภาคกลาง ภาคตะวันออก และภาคเหนือตอนล่าง ในขณะที่บริเวณประเทศไทยตอนบนมีอากาศร้อน ลักษณะเช่นนี้ทำให้ประเทศไทยตอนบนมีพายุฝนฟ้าคะนอง ลมกระโชกแรง และลูกเห็บตกบางแห่ง รวมถึงอาจมีฟ้าผ่าเกิดขึ้นได้ อุณหภูมิจะลดลง 1-3 องศาเซลเซียส กับมีลมแรง

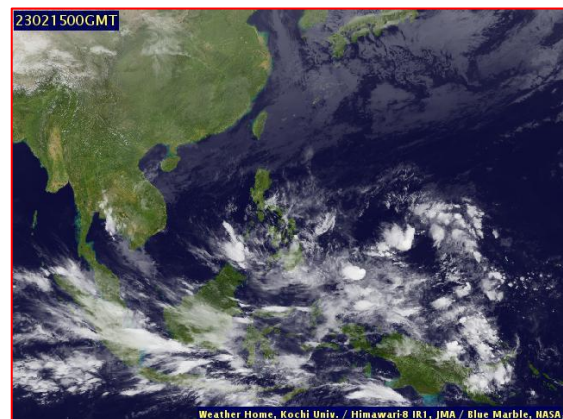
อนึ่ง คลื่นกระแสลมฝ่ายตะวันตกจะเคลื่อนผ่านภาคเหนือ และภาคตะวันออกเฉียงเหนือตอนบน ในช่วงวันที่ 16 - 18 ก.พ. 66 ทำให้ภาคเหนือมีพายุฝนฟ้าคะนอง ลมกระโชกแรง และลูกเห็บตกบางแห่ง

#### สภาพอากาศภาคตะวันออก

มีพายุฝนฟ้าคะนองร้อยละ 30 ของพื้นที่ กับมีลมกระโชกแรงบางแห่ง ส่วนมากบริเวณจังหวัด นครนายก ปราจีนบุรี ฉะเชิงเทรา ชลบุรี และระยอง โดยอุณหภูมิจะลดลง 1-2 องศาเซลเซียส อุณหภูมิต่ำสุด 23-26 องศาเซลเซียส อุณหภูมิสูงสุด 29-32 องศาเซลเซียส ลมตะวันออก ความเร็ว 15-30 กม./ชม. ทะเลมีคลื่นสูงประมาณ 1 เมตร บริเวณที่มีฝนฟ้าคะนองคลื่นสูง 1 - 2 เมตร



แผนที่อากาศวันที่ 15 ก.พ. 66 เวลา 07.00 น.



ภาพถ่ายจากดาวเทียมวันที่ 15 ก.พ. 66 เวลา 07.00 น.

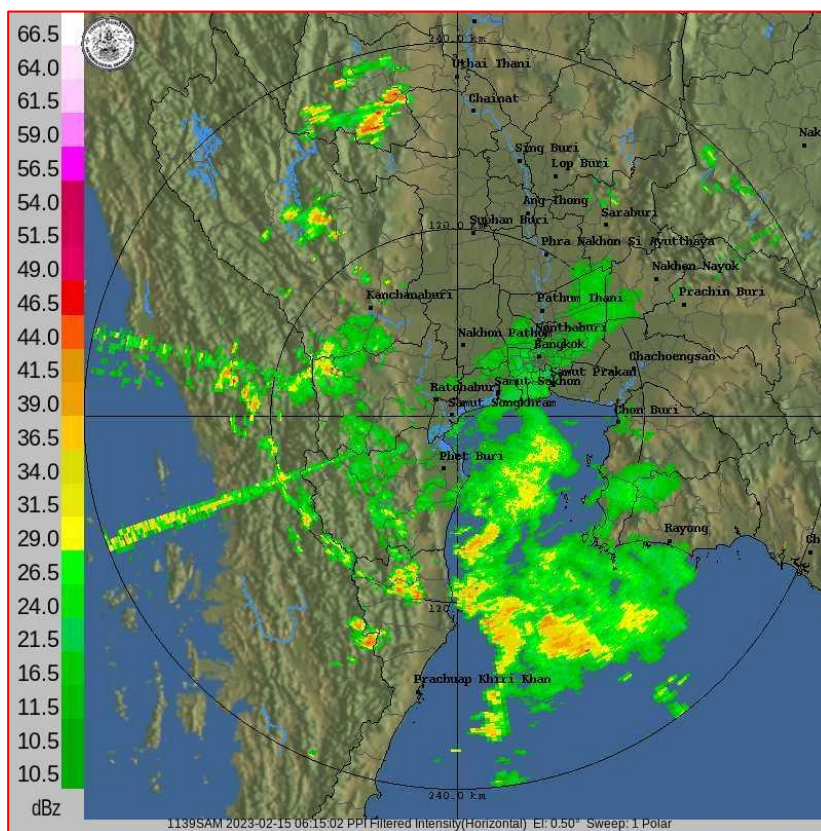
### 2) สถานการณ์ฝน

จากข้อมูลสถานการณ์ฝนในพื้นที่ลุ่มน้ำบางปะกง-ปราจีนบุรี ของวันที่ 15 กุมภาพันธ์ 2566 จากกรมอุตุนิยมวิทยา สถาบันสารสนเทศทรัพยากรน้ำ (องค์การมหาชน) กรมชลประทาน และกรมทรัพยากรน้ำ พบว่า มีฝนตกเล็กน้อยถึงปานกลาง บริเวณจังหวัดนครนายก และปราจีนบุรี โดยมีปริมาณฝน 0.2 - 18.8 มม.

ข้อมูลสถานการณ์ฝนในพื้นที่ลุ่มน้ำบางปะกง-ปราจีนบุรี ณ วันที่ 15 กุมภาพันธ์ 2566  
(ข้อมูลจากกรมอุตุนิยมวิทยา เวลา 07.00 น.)

ลำดับ	พื้นที่	ปริมาณฝน (มม.)
1	อ.เมือง จ.นครนายก	7.1
2	อ.เมือง จ.ปราจีนบุรี	18.8
3	อ.กบินทร์บุรี จ.ปราจีนบุรี	0.2

หมายเหตุ “ฟ” คือ ฝนวัดปริมาณไม่ได้ (ต่ำกว่า 0.1 มิลลิเมตร), “\*” คือ ไม่ได้รับข้อมูล



ภาพเรดาร์ตรวจอากาศ “สถานีสมุทรสงคราม”  
ณ วันที่ 15 กุมภาพันธ์ 2566 เวลา 13.15 น.  
(ที่มา : กรมอุตุนิยมวิทยา)

### สถานการณ์น้ำฝน

<p>WRF-ROMS (ThaiGeo), 24-Hour Precipitation, Thailand Model (3x3 km) 14-Feb-2023 19:00 to 15-Feb-2023 19:00 (Bangkok Time)</p> <p>Version: 04.02.C320102.20221101      initial date 14-Feb-2023 19:00 (Bangkok Time)</p>	<p>WRF-ROMS (ThaiGeo), 24-Hour Precipitation, Thailand Model (3x3 km) 15-Feb-2023 19:00 to 16-Feb-2023 19:00 (Bangkok Time)</p> <p>Version: 04.02.C320102.20221101      initial date 14-Feb-2023 19:00 (Bangkok Time)</p>
<p>แผนที่การคาดการณ์น้ำฝนวันที่ 15 ก.พ. 66</p>	<p>แผนที่การคาดการณ์น้ำฝนวันที่ 16 ก.พ. 66</p>
<p>WRF-ROMS (ThaiGeo), 24-Hour Precipitation, Thailand Model (3x3 km) 16-Feb-2023 19:00 to 17-Feb-2023 19:00 (Bangkok Time)</p> <p>Version: 04.02.C320102.20221101      initial date 14-Feb-2023 19:00 (Bangkok Time)</p>	<p>WRF-ROMS, 24-Hour Precipitation, Southeast Asia Model (9x9 km) 17-Feb-2023 19:00 to 18-Feb-2023 19:00 (Bangkok Time)</p> <p>Version: 05.01.C320102.20221201      initial date 14-Feb-2023 19:00 (Bangkok Time)</p>
<p>แผนที่การคาดการณ์น้ำฝนวันที่ 17 ก.พ. 66</p>	<p>แผนที่การคาดการณ์น้ำฝนวันที่ 18 ก.พ. 66</p>
<p>WRF-ROMS, 24-Hour Precipitation, Southeast Asia Model (9x9 km) 18-Feb-2023 19:00 to 19-Feb-2023 19:00 (Bangkok Time)</p> <p>Version: 05.01.C320102.20221201      initial date 14-Feb-2023 19:00 (Bangkok Time)</p>	<p>WRF-ROMS, 24-Hour Precipitation, Southeast Asia Model (9x9 km) 19-Feb-2023 19:00 to 20-Feb-2023 19:00 (Bangkok Time)</p> <p>Version: 05.01.C320102.20221201      initial date 14-Feb-2023 19:00 (Bangkok Time)</p>
<p>แผนที่การคาดการณ์น้ำฝนวันที่ 19 ก.พ. 66</p>	<p>แผนที่การคาดการณ์น้ำฝนวันที่ 20 ก.พ. 66</p>
<p>ที่มา : <a href="http://www.thaiwater.net">www.thaiwater.net</a></p>	
<p>ผลการคาดการณ์ปริมาณฝนล่วงหน้า</p>	

### 3) ข้อมูลปริมาณน้ำในลำน้ำ

สถานการณ์น้ำท่า (11 – 15 ก.พ. 66 ที่มา : กรมชลประทาน เวลา 06.00 น.)

สถานี	อำเภอ	จังหวัด	ลุ่มน้ำ	ระดับ	เสาร์	อาทิตย์	จันทร์	อังคาร	พุธ	แนว โน้ม (เพิ่ม/ ลด)
				ตลิ่ง(ม.)	11	12	13	14	15	
				ความจุ ลำน้ำ (ลบ.ม./ วิ.)	ก.พ.	ก.พ.	ก.พ.	ก.พ.	ก.พ.	
Kgt.19A	เกาะ จันทร์	ชลบุรี	บางปะกง	4.8	1.54	1.55	1.56	1.57	1.57	ทรงตัว
				83.95	0.60	0.70	0.80	0.90	0.90	
Kgt.30	เทศบาล เมือง	ฉะเชิงเทรา	บางปะกง	1.70	-0.26	*	*	*	*	*
				-	*	*	*	*	*	
Ny.1B	เมือง	นครนายก	บางปะกง	8.81	4.74	4.75	4.77	4.57	3.97	ลดลง
				263.90	16.80	17.00	17.40	13.40	1.85	
Ny.3	บ้านนา	นครนายก	บางปะกง	6.26	3.94	3.95	3.94	3.94	3.93	ลดลง
				76.40	*	*	*	*	*	
Ny.4	เมือง	ปราจีนบุรี	บางปะกง	3.34	0.28	0.28	0.28	0.27	*	*
				185.00	0.90	0.90	0.90	*	*	
Ny.7	เมือง	นครนายก	บางปะกง	6.56	4.69	4.64	4.69	4.21	4.03	ลดลง
				-	*	*	*	*	*	
Kgt.1	เมือง	ปราจีนบุรี	ปราจีนบุรี	4.13	0.42	0.44	0.51	0.40	0.48	เพิ่มขึ้น
				774.00	*	*	*	*	*	
Kgt.3	กบินทร์ บุรี	ปราจีนบุรี	ปราจีนบุรี	8.79	0.92	0.92	0.92	0.91	0.91	ทรงตัว
				543.90	21.60	21.60	21.60	21.30	21.30	
Kgt.6	ศรีมหา โพธิ	ปราจีนบุรี	ปราจีนบุรี	7.10	0.89	0.89	0.89	0.89	0.89	ทรงตัว
				-	*	*	*	*	*	
Kgt.9	เขา ฉกรรจ์	สระแก้ว	ปราจีนบุรี	10.00	3.77	3.77	3.77	3.77	3.77	ทรงตัว
				502.50	*	*	*	*	*	
Kgt.10	เมือง	สระแก้ว	ปราจีนบุรี	11.00	5.68	5.68	5.68	5.68	5.68	ทรงตัว
				300.00	*	*	*	*	*	
Kgt.13A	กบินทร์ บุรี	ปราจีนบุรี	ปราจีนบุรี	16.17	6.95	6.95	6.95	6.95	6.96	เพิ่มขึ้น
				420.20	6.00	6.00	6.00	6.00	6.20	
Kgt.14A	นาดี	ปราจีนบุรี	ปราจีนบุรี	7.06	1.25	1.23	1.23	1.23	1.23	ทรงตัว
				352.60	0.65	0.63	0.63	0.63	0.63	

หมายเหตุ\* ไม่ได้รับข้อมูล



ปริมาณน้ำในลำน้ำในพื้นที่ลุ่มน้ำบางปะกง-ปราจีนบุรี วันที่ 15 กุมภาพันธ์ 2566



สถานีเชิงสะพานฉะเชิงเทรา ต.หน้าเมือง อ.เมือง จ.ฉะเชิงเทรา  
(ลุ่มน้ำบางปะกง – แม่น้ำบางปะกง)

#### 4) สรุป

- สถานการณ์น้ำในลุ่มน้ำบางปะกง อยู่ในภาวะปกติ และระดับน้ำในลำน้ำส่วนใหญ่มีแนวโน้มลดลง
- สถานการณ์น้ำในลุ่มน้ำปราจีนบุรี อยู่ในภาวะปกติ และระดับน้ำในลำน้ำส่วนใหญ่มีแนวโน้มทรงตัว