

รายงานสรุปสภาพน้ำในอ่างเก็บน้ำขนาดใหญ่และขนาดกลาง

รายงานสถานการณ์ ณ. วันที่ 16 กุมภาพันธ์ 2566

ปริมาณน้ำรวมทั่วประเทศ 71,090 ล้าน ลบ.ม. (100%)



เปรียบเทียบปริมาณน้ำรวมทั่วประเทศ ปัจจุบัน ณ 166 และ 135

วันที่ 16 กุมภาพันธ์ 2566 ๗๕.๖ ล้าน ลบ.ม. หรือ เกือบ 81.618 ล้าน ลบ.ม. หรือ เกือบ 73%

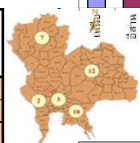
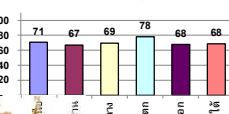
วันที่ 16 กุมภาพันธ์ 2565 เกือบ 48.271 ล้าน ลบ.ม. หรือ เกือบ 68%

ปริมาณน้ำในอ่างที่ใช้การได้ในสัดส่วนที่ + มากกว่า / - น้อยกว่า สัดต่าก่อน 783.59 ล้าน ลบ.ม.

สรุปสถานการณ์ปริมาณน้ำในอ่างเก็บน้ำที่ใช้ในกิจกรรมหลักทั่วประเทศ บวกกว่า ปริมาณน้ำที่ไหลเข้าอ่าง เมื่อเทียบกับปริมาณที่เข้ามา สถานการณ์อยู่ระหว่างเก็บกักน้ำ

Table with columns: Province (ภาค), Decrease (ลดลง), Increase (คงที่), Increase (เพิ่มขึ้น), Total (รวม), Change (เปลี่ยนแปลง), Status (สถานะ). Rows include Northern (ภาคเหนือ), Northeast (ภาคตะวันออกเฉียงเหนือ), Middle (ภาคกลาง), East (ภาคตะวันออก), and South (ภาคใต้) regions.

% ปริมาณน้ำรวมและค่าปัจจุบัน



สรุปสถานการณ์ปริมาณน้ำในอ่าง: คงที่ 4 ล้าน, ลดลง 34 ล้าน, เพิ่มขึ้น - 3 ล้าน

Main data table with columns: Province (ภาค), Capacity (ความจุ), Storage (ปริมาณน้ำที่ใช้งานได้), Operational (ใช้การได้จริง), Total (ปริมาณน้ำรวม), and Change (เปลี่ยนแปลง). Rows are categorized by region: Northern (ภาคเหนือ), Northeast (ภาคตะวันออกเฉียงเหนือ), Middle (ภาคกลาง), and South (ภาคใต้).

ที่มาข้อมูล : ตารางสรุปสภาพน้ำในอ่างเก็บน้ำขนาดใหญ่ทั่วประเทศ และตารางสรุปสภาพน้ำในอ่างเก็บน้ำภาคตะวันออกเฉียงเหนือ กรมชลประทาน

หมายเหตุ :

- 1) อ่างเก็บน้ำขนาดใหญ่ หมายถึง อ่างเก็บน้ำที่มีความจุตั้งแต่ 100 ล้าน ลบ.ม. ขึ้นไป
2) เป็นอ่างเก็บน้ำที่อยู่ในความรับผิดชอบของการไฟฟ้าฝ่ายผลิตแห่งประเทศไทย(10) นอกเหนือจากความรับผิดชอบของกรมชลประทาน(8)
3) เป็นอ่างเก็บน้ำขนาดกลางที่มีความสำคัญต่ออุตสาหกรรมและการประปาฯ ของลุ่มน้ำชายฝั่งทะเลตะวันออก
4) จังหวัดที่มีความเก็บน้ำขนาดใหญ่มีจำนวน 26 จังหวัด ในปี 50 จังหวัด
5) ที่มา : กรมชลประทาน และการไฟฟ้าฝ่ายผลิตแห่งประเทศไทย

Logos of the Department of Water Resources and Dam Safety Administration, Ministry of Water Resources and Electricity, and the Office of Dam Safety Administration, Ministry of Energy. Includes a ranking list of dams by capacity and water storage.