

รายงานสถานการณ์น้ำลุ่มน้ำยมและน่าน

วันที่ 27 กุมภาพันธ์ 2566

1) สภาพภูมิอากาศ

ลักษณะอากาศทั่วไป (ที่มา: กรมอุตุนิยมวิทยา)

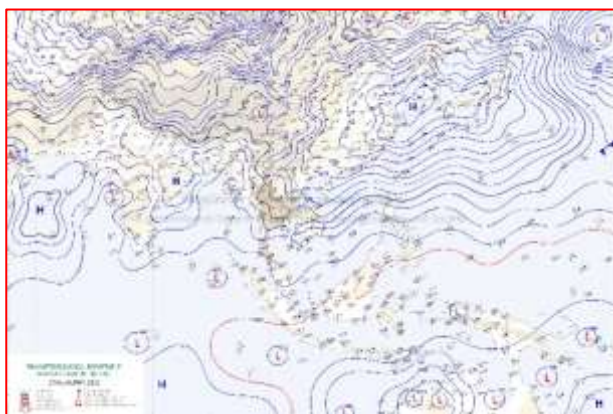
พยากรณ์อากาศ 24 ชั่วโมงข้างหน้า บริเวณความกดอากาศสูงหรือมวลอากาศเย็นกำลังแรงจากประเทศจีนปกคลุมประเทศไทยตอนบน ลักษณะเช่นนี้ทำให้ประเทศไทยตอนบนมีอากาศหนาวเย็นกับมีลมแรง โดยภาคเหนือและภาคตะวันออกเฉียงเหนือมีอากาศเย็นถึงหนาว ส่วนภาคกลางรวมทั้งกรุงเทพมหานครและปริมณฑล และภาคตะวันออก มีอากาศเย็นในตอนเช้า ขอให้ประชาชนในบริเวณดังกล่าวดูแลสุขภาพเนื่องจากสภาพอากาศที่หนาวเย็นลง รวมถึงระวังอันตรายจากอัคคีภัยที่อาจเกิดขึ้นเนื่องจากสภาพอากาศแห้งและลมแรง

สำหรับมรสุมตะวันออกเฉียงเหนือที่พัดปกคลุมอ่าวไทย ภาคใต้ และทะเลอันดามันมีกำลังแรง ทำให้ภาคใต้มีฝนตกหนักบางแห่ง ส่วนคลื่นลมบริเวณอ่าวไทยมีกำลังแรง โดยอ่าวไทยตอนบนทะเลมีคลื่นสูง 2-3 เมตร บริเวณที่มีฝนฟ้าคะนองคลื่นสูงมากกว่า 3 เมตร และอ่าวไทยตอนล่างมีคลื่นสูง 2-4 เมตร บริเวณที่มีฝนฟ้าคะนองคลื่นสูงมากกว่า 4 เมตร ส่วนทะเลอันดามันห่างฝั่งมีคลื่นสูง 1-2 เมตร ชาวเรือบริเวณอ่าวไทยควรเดินเรือด้วยความระมัดระวังและหลีกเลี่ยงการเดินเรือบริเวณที่มีฝนฟ้าคะนอง เรือเล็กบริเวณอ่าวไทยควรงดออกจากฝั่งในระยะนี้ รวมทั้งระวังอันตรายจากคลื่นลมแรงที่ซัดเข้าหาฝั่งไว้ด้วย

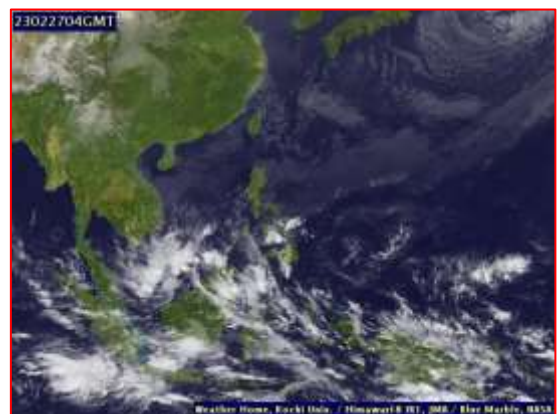
สภาพอากาศภาคเหนือ อากาศเย็นถึงหนาว กับมีหมอกในตอนเช้า อุณหภูมิต่ำสุด 14-17 องศาเซลเซียส อุณหภูมิสูงสุด 28-33 องศาเซลเซียส บริเวณยอดดอยอากาศหนาวถึงหนาวจัด อุณหภูมิต่ำสุด 5-11 องศาเซลเซียส ลมตะวันออกเฉียง ความเร็ว 10-15 กม./ชม.

ผลคาดการณ์ปริมาณน้ำฝนล่วงหน้า 1-7 วัน ภาคเหนือ

ในช่วงวันที่ 27 - 28 ก.พ. อากาศเย็นถึงหนาว อุณหภูมิต่ำสุด 14 - 17 องศาเซลเซียส อุณหภูมิสูงสุด 28 - 33 องศาเซลเซียส บริเวณยอดดอยอากาศหนาวถึงหนาวจัด อุณหภูมิต่ำสุด 5 - 11 องศาเซลเซียส ลมตะวันออกเฉียง ความเร็ว 10 - 25 กม./ชม. ส่วนในช่วงวันที่ 1 - 5 มี.ค. 66 อากาศเย็น อุณหภูมิจะสูงขึ้น 2 - 3 องศาเซลเซียส อุณหภูมิต่ำสุด 16 - 21 องศาเซลเซียส อุณหภูมิสูงสุด 30 - 35 องศาเซลเซียส บริเวณยอดดอยอากาศหนาวถึงหนาวจัด อุณหภูมิต่ำสุด 6 - 15 องศาเซลเซียส ลมตะวันออกเฉียง ความเร็ว 15 - 30 กม./ชม.



แผนที่อากาศ วันที่ 27 ก.พ. 2566 เวลา 07.00 น.



ภาพถ่ายจากดาวเทียม วันที่ 27 ก.พ. 2566

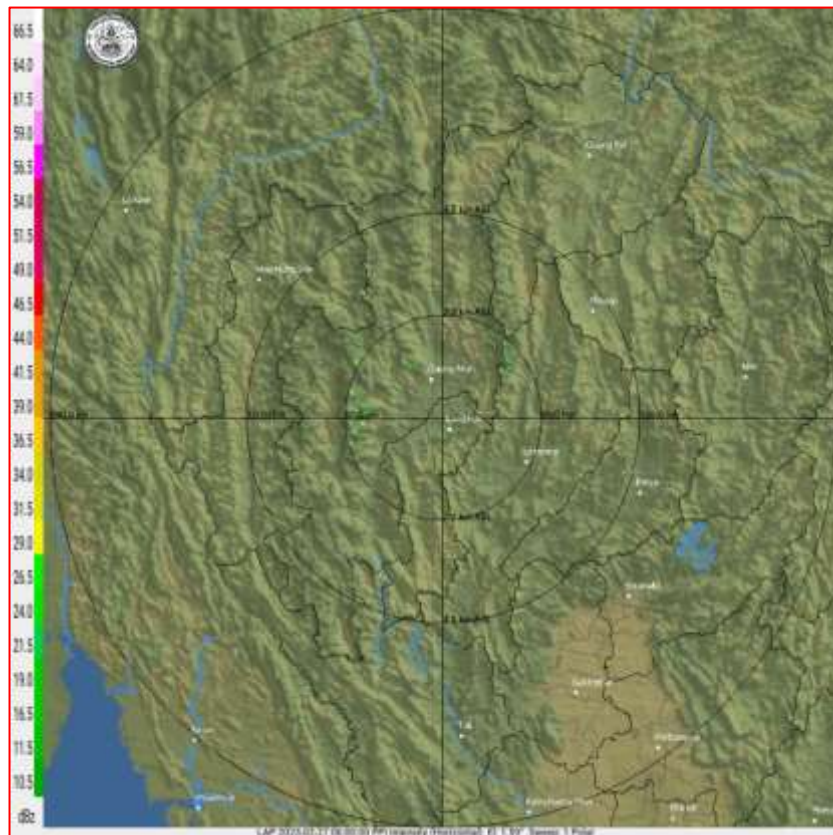
2) สถานการณ์ฝน

จากข้อมูลสถานการณ์ฝนในพื้นที่ลุ่มน้ำยมและน่านของวันที่ 26 กุมภาพันธ์ 2566 จากกรมทรัพยากรน้ำ กรมอุตุนิยมวิทยา กรมชลประทาน และสถาบันสารสนเทศทรัพยากรน้ำ (องค์การมหาชน) พบว่าไม่มีปริมาณฝนในพื้นที่ลุ่มน้ำยมและน่าน

ข้อมูลสถานการณ์ฝนในพื้นที่ลุ่มน้ำยมและน่าน ณ วันที่ 26 มกราคม 2566 เวลา 07.00 น.

ลุ่มน้ำ	จังหวัด*	ปริมาณฝน 24 ชม.(มม.)
ยม	แพร่	-
	สุโขทัย	ไม่มีฝน
น่าน	น่าน	ไม่มีฝน
	อุตรดิตถ์	ไม่มีฝน
	พิษณุโลก	ไม่มีฝน
	พิจิตร (สภษ.)	ไม่มีฝน

หมายเหตุ “ - ” คือ ยังไม่ได้รับรายงาน, *จังหวัดที่มีพื้นที่ลุ่มน้ำมากกว่าร้อยละ 50 ขึ้นไป

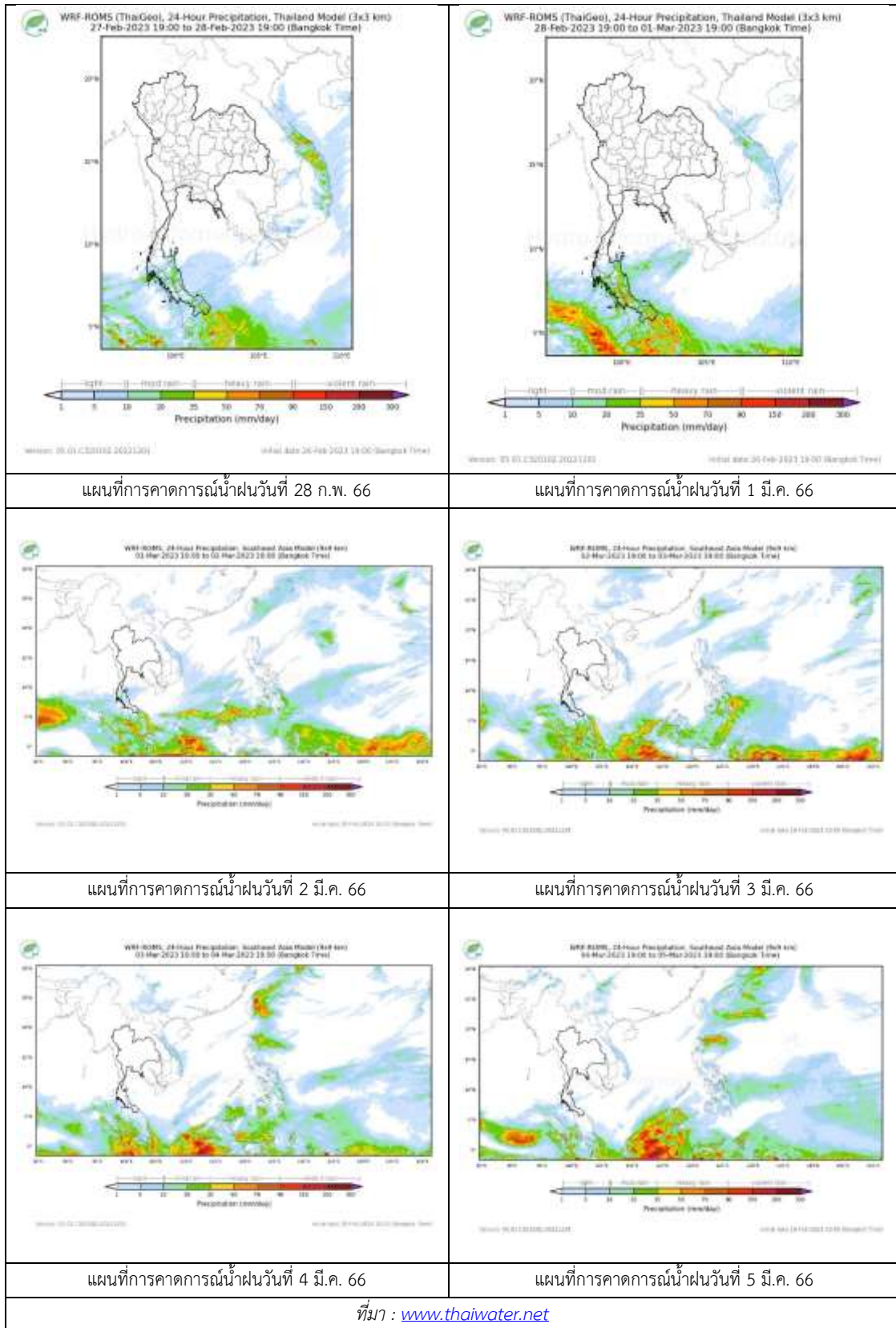


ภาพเรดาร์ตรวจอากาศ “ลำพูน”

ณ วันที่ 27 กุมภาพันธ์ 2566 เวลา 13.30 น.

(ที่มา : กรมอุตุนิยมวิทยา <https://weather.tmd.go.th/phs.php>)

สถานการณ์น้ำฝน (แผนภาพคาดการณ์ฝนล่วงหน้าความละเอียดสูง WRF-ROMS Model)



3) ข้อมูลปริมาณน้ำในลำน้ำ

สถานการณ์น้ำท่า (23 – 27 ก.พ. 2566 ที่มา : กรมชลประทาน)

สถานี	แม่น้ำ	อำเภอ	จังหวัด	ระดับ	พฤษ	ศุกร	เสาร์	อาทิตย์	จันทร์	แนวโน้ม (เพิ่ม/ ลด)
				ตลิ่ง						
Y.14A	ยม	ศรีสัช นาลัย	สุโขทัย	11.30	0.65	0.65	0.65	0.66	0.61	ลดลง
					0.68	0.68	0.68	0.70	0.60	
Y.16	ยม	บาง ระกำ	พิษณุโลก	7.30	2.35	2.37	2.35	2.28	2.17	ลดลง
				207.00	***	***	***	***	***	
Y.5	ยม	โพทะเล	พิจิตร	8.10	2.57	2.56	2.53	2.65	2.67	เพิ่มขึ้น
				464.00	***	***	***	***	***	
N.60	น่าน	ตรอน	อุตรดิตถ์	8.00	1.18	1.23	1.25	1.29	1.32	เพิ่มขึ้น
				1990.00	207.60	211.50	213.10	216.30	218.70	
N.27A	น่าน	พรหม พิราม	พิษณุโลก	8.64	0.95	0.93	1.02	0.81	1.10	เพิ่มขึ้น
				1056.00	108.20	106.90	112.90	95.66	118.40	
N.7A	น่าน	บางมูล นาก	พิจิตร	10.37	1.73	1.97	2.16	2.20	2.13	ลดลง
				1365.00	124.70	152.40	164.40	167.10	162.50	

*** ยังไม่ได้รับรายงาน

4) สรุป

รายงานสถานการณ์น้ำลุ่มน้ำยมและน่านวันที่ 27 กุมภาพันธ์ 2566

- สถานการณ์น้ำในลุ่มน้ำยมอยู่ในภาวะปกติ ระดับน้ำในลำน้ำส่วนใหญ่มีแนวโน้มลดลง
- สถานการณ์น้ำในลุ่มน้ำน่านอยู่ในภาวะปกติ ระดับน้ำในลำน้ำส่วนใหญ่มีแนวโน้มเพิ่มขึ้น

5) ภาพ CCTV ลุ่มน้ำยมและน่าน



สะพานพระแม่ย่า
ต.ธานี อ.เมือง จ.สุโขทัย



สะพานท่าเสา
ต.ท่าเสา อ.เมือง จ.อุตรดิตถ์



สะพานบ้านโพทะเล
ต.โพทะเล อ.โพทะเล จ.พิจิตร



สะพานสุพรรณกัลยา
ต.วัดจันทร์ อ.เมือง จ.พิษณุโลก



สะพานมหาโพธิ์
ต.ป่าเมต อ.เมือง จ.แพร่



สะพานเฉลิมพระเกียรติ ร.9 72 พรรษา
ต.เนินมะกอก อ.บางมูลนาก จ.พิจิตร

ปริมาณน้ำในลำน้ำในพื้นที่ลุ่มน้ำยมและน่าน

(หมายเหตุ ที่มา : <http://mekhala.dwr.go.th/cctv/>)