

# รายงานสถานการณ์น้ำลุ่มน้ำบางปะกง-ปราจีนบุรี

## วันที่ 2 มีนาคม 2566

### 1) สภาพภูมิอากาศ (ที่มา : กรมอุตุนิยมวิทยา)

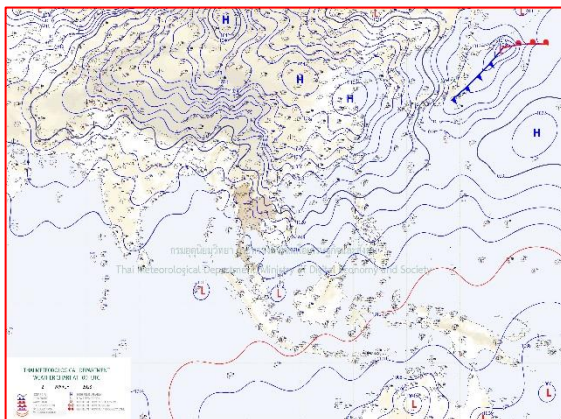
#### ลักษณะอากาศทั่วไป

พยากรณ์อากาศ 24 ชั่วโมงข้างหน้า บริเวณความกดอากาศสูงหรือมวลอากาศเย็นกำลังปานกลางระลอกใหม่จากประเทศจีนแผ่ลงมาปกคลุมภาคตะวันออกเฉียงเหนือตอนบนและทะเลจีนใต้แล้ว คาดว่าจะแผ่ลงมาปกคลุมภาคกลาง และภาคตะวันออกเฉียงเหนือในวันนี้ ลักษณะเช่นนี้ทำให้บริเวณดังกล่าวมีอุณหภูมิลดลงกับมีลมแรง โดยภาคเหนือและภาคตะวันออกเฉียงเหนือมีอากาศเย็นถึงหนาว ส่วนภาคกลางรวมทั้งกรุงเทพมหานครและปริมณฑล และภาคตะวันออกเฉียงเหนือมีอากาศเย็นในตอนเช้า

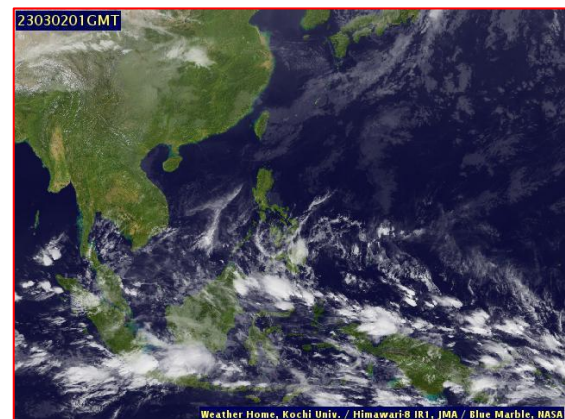
สำหรับมรสุมตะวันออกเฉียงเหนือกำลังปานกลางพัดปกคลุมอ่าวไทย และภาคใต้ ทำให้ภาคใต้ตอนล่างยังคงมีฝนฟ้าคะนองบางแห่งเกิดขึ้นได้ ขอให้ประชาชนในบริเวณดังกล่าวระวังอันตรายจากฝนฟ้าคะนอง ส่วนคลื่นลมบริเวณอ่าวไทยตอนล่างมีคลื่นสูงประมาณ 2 เมตร บริเวณที่มีฝนฟ้าคะนองคลื่นสูงมากกว่า 2 เมตร

#### สภาพอากาศภาคตะวันออกเฉียงเหนือ

อากาศเย็นในตอนเช้า กับมีลมแรง และอุณหภูมิจะลดลง 1-2 องศาเซลเซียส อุณหภูมิต่ำสุด 20-24 องศาเซลเซียส อุณหภูมิสูงสุด 32-36 องศาเซลเซียส ลมตะวันออกเฉียงเหนือ ความเร็ว 10-30 กม./ชม. ทะเลมีคลื่นต่ำกว่า 1 เมตร ห่างฝั่งคลื่นสูงประมาณ 1 เมตร



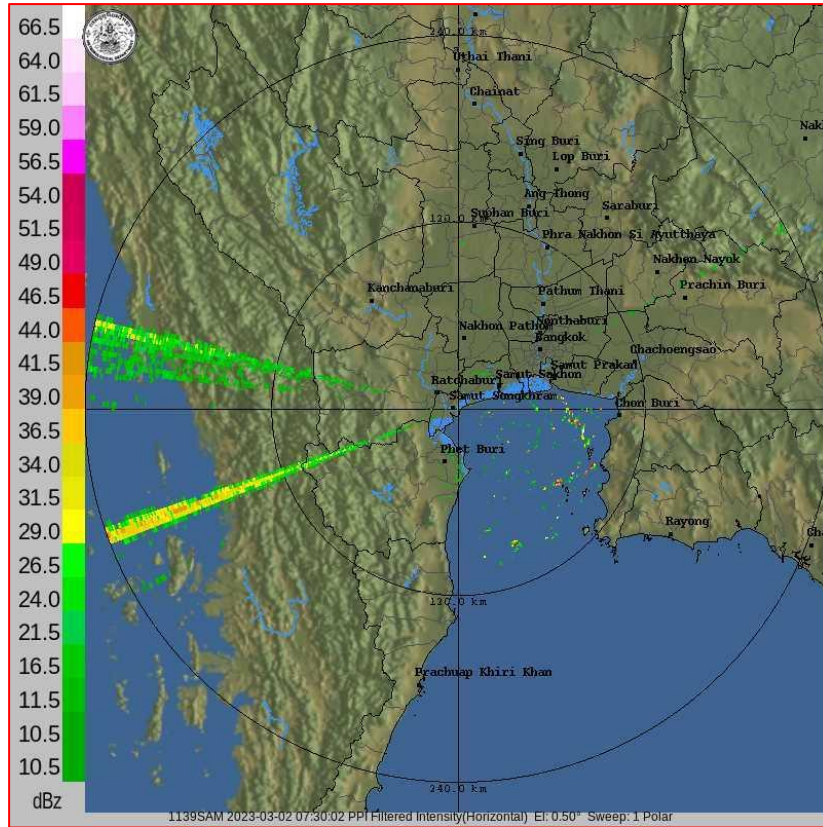
แผนที่อากาศวันที่ 2 มี.ค. 66 เวลา 07.00 น.



ภาพถ่ายจากดาวเทียมวันที่ 2 มี.ค. 66 เวลา 08.00 น.

### 2) สถานการณ์ฝน

จากข้อมูลสถานการณ์ฝนในพื้นที่ลุ่มน้ำบางปะกง-ปราจีนบุรี ของวันที่ 2 มีนาคม 2566 จากกรมอุตุนิยมวิทยา สถาบันสารสนเทศทรัพยากรน้ำ (องค์การมหาชน) กรมชลประทาน และกรมทรัพยากรน้ำพบว่า ไม่มีฝนตกในพื้นที่



ภาพเรดาร์ตรวจอากาศ “สถานีสมุทรสงคราม”

ณ วันที่ 2 มีนาคม 2566 เวลา 14.30 น.

(ที่มา : กรมอุตุนิยมวิทยา)

### สถานการณ์น้ำฝน

<p>WRF-ROMS (ThaiGeo), 24-Hour Precipitation, Thailand Model (3x3 km) 01-Mar-2023 19:00 to 02-Mar-2023 19:00 (Bangkok Time)</p> <p>Version: 05.01.C320102.20221201 Initial date 01-Mar-2023 19:00 (Bangkok Time)</p>	<p>WRF-ROMS (ThaiGeo), 24-Hour Precipitation, Thailand Model (3x3 km) 02-Mar-2023 19:00 to 03-Mar-2023 19:00 (Bangkok Time)</p> <p>Version: 05.01.C320102.20221201 Initial date 01-Mar-2023 19:00 (Bangkok Time)</p>
<p>แผนที่การคาดการณ์น้ำฝนวันที่ 2 มี.ค. 66</p>	<p>แผนที่การคาดการณ์น้ำฝนวันที่ 3 มี.ค. 66</p>
<p>WRF-ROMS (ThaiGeo), 24-Hour Precipitation, Thailand Model (3x3 km) 03-Mar-2023 19:00 to 04-Mar-2023 19:00 (Bangkok Time)</p> <p>Version: 05.01.C320102.20221201 Initial date 01-Mar-2023 19:00 (Bangkok Time)</p>	<p>WRF-ROMS, 24-Hour Precipitation, Southeast Asia Model (9x9 km) 04-Mar-2023 19:00 to 05-Mar-2023 19:00 (Bangkok Time)</p> <p>Version: 05.01.C320102.20221201 Initial date 01-Mar-2023 19:00 (Bangkok Time)</p>
<p>แผนที่การคาดการณ์น้ำฝนวันที่ 4 มี.ค. 66</p>	<p>แผนที่การคาดการณ์น้ำฝนวันที่ 5 มี.ค. 66</p>
<p>WRF-ROMS, 24-Hour Precipitation, Southeast Asia Model (9x9 km) 05-Mar-2023 19:00 to 06-Mar-2023 19:00 (Bangkok Time)</p> <p>Version: 05.01.C320102.20221201 Initial date 01-Mar-2023 19:00 (Bangkok Time)</p>	<p>WRF-ROMS, 24-Hour Precipitation, Southeast Asia Model (9x9 km) 06-Mar-2023 19:00 to 07-Mar-2023 19:00 (Bangkok Time)</p> <p>Version: 05.01.C320102.20221201 Initial date 01-Mar-2023 19:00 (Bangkok Time)</p>
<p>แผนที่การคาดการณ์น้ำฝนวันที่ 6 มี.ค. 66</p>	<p>แผนที่การคาดการณ์น้ำฝนวันที่ 7 มี.ค. 66</p>
<p>ที่มา : <a href="http://www.thaiwater.net">www.thaiwater.net</a></p>	
<p>ผลการคาดการณ์ปริมาณฝนล่วงหน้า</p>	

### 3) ข้อมูลปริมาณน้ำในลำน้ำ

สถานการณ์น้ำท่า (26 ก.พ. – 2 มี.ค. 66 ที่มา : กรมชลประทาน เวลา 06.00 น.)

สถานี	อำเภอ	จังหวัด	ลุ่มน้ำ	ระดับ	อาทิตย์	จันทร์	อังคาร	พุธ	พฤหัสบดี	แนว
				ตลิ่ง(ม.)						
				ลุ่มน้ำ	26	27	28	1	2	(เพิ่ม/
				(ล.ม./	ก.พ.	ก.พ.	ก.พ.	มี.ค.	มี.ค.	ลด)
				วิ.)						
Kgt.19A	เกาะ	ชลบุรี	บางปะกง	4.8	1.56	1.55	1.53	1.73	1.74	เพิ่มขึ้น
				83.95	0.80	0.70	0.50	2.50	2.65	
Kgt.30	เทศบาล	ฉะเชิงเทรา	บางปะกง	1.70	*	*	*	0.86	*	*
				-	*	*	*	*	*	
Ny.1B	เมือง	นครนายก	บางปะกง	8.81	4.54	4.57	4.49	3.89	3.86	ลดลง
				263.90	12.80	13.40	11.80	1.45	1.30	
Ny.3	บ้านนา	นครนายก	บางปะกง	6.26	3.87	3.86	3.85	3.84	3.83	ลดลง
				76.40	*	*	*	*	*	
Ny.4	เมือง	ปราจีนบุรี	บางปะกง	3.34	0.26	0.26	0.26	0.25	0.25	ทรงตัว
				185.00	*	*	*	*	*	
Ny.7	เมือง	นครนายก	บางปะกง	6.56	4.24	4.32	4.05	3.95	3.86	ลดลง
				-	*	*	*	*	*	
Kgt.1	เมือง	ปราจีนบุรี	ปราจีนบุรี	4.13	0.69	0.63	0.62	0.47	0.44	ลดลง
				774.00	*	*	*	*	*	
Kgt.3	กบินทร์	ปราจีนบุรี	ปราจีนบุรี	8.79	0.91	0.92	0.90	0.89	0.87	ลดลง
				543.90	21.30	21.60	21.00	20.70	20.10	
Kgt.6	ศรีมหา	ปราจีนบุรี	ปราจีนบุรี	7.10	1.03	0.94	0.89	0.89	0.89	ทรงตัว
				-	*	*	*	*	*	
Kgt.9	เขา	สระแก้ว	ปราจีนบุรี	10.00	3.77	3.77	3.78	3.79	3.65	ลดลง
				502.50	*	*	*	*	*	
Kgt.10	เมือง	สระแก้ว	ปราจีนบุรี	11.00	5.67	5.67	5.62	5.68	5.64	ลดลง
				300.00	*	*	*	*	*	
Kgt.13A	กบินทร์	ปราจีนบุรี	ปราจีนบุรี	16.17	6.86	6.84	6.83	6.77	6.71	ลดลง
				420.20	*	*	*	*	*	
Kgt.14A	นาดี	ปราจีนบุรี	ปราจีนบุรี	7.06	1.16	1.15	1.15	1.14	1.14	ทรงตัว
				352.60	*	*	*	*	*	

หมายเหตุ\* ไม่ได้รับข้อมูล

### 4) สรุป

- สถานการณ์น้ำในลุ่มน้ำบางปะกง อยู่ในภาวะปกติ และระดับน้ำในลำน้ำส่วนใหญ่มีแนวโน้มน้ำลดลง
- สถานการณ์น้ำในลุ่มน้ำปราจีนบุรี อยู่ในภาวะปกติ และระดับน้ำในลำน้ำส่วนใหญ่มีแนวโน้มน้ำลดลง