

รายงานสรุปสภาพน้ำในอ่างเก็บน้ำขนาดใหญ่และขนาดกลาง

รายงานสถานการณ์ ณ วันที่ 8 มีนาคม 2566

ปริมาณน้ำรวมทั่วประเทศ 71,090 ล้าน ลบ.ม. (100%)



เปรียบเทียบปริมาณน้ำรวมทั่วประเทศ ปัจจุบัน วันที่ 66 และ 63

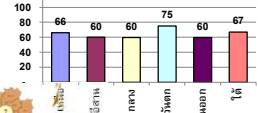
วันที่ 8 มีนาคม 2566 เท่ากับ 48,764 ล้าน ลบ.ม. หรือเท่ากับ 69%

วันที่ 8 มีนาคม 2565 เท่ากับ 47,265 ล้าน ลบ.ม. หรือเท่ากับ 66%

ปริมาณน้ำในอ่างที่ใช้การได้ในสัปดาห์นี้ + มากกว่า / - น้อยกว่า สัปดาห์ก่อน 843.90 ล้าน ลบ.ม.

สรุปสถานการณ์ปริมาณน้ำในอ่างเก็บน้ำที่ใช้ในกิจกรรมทั่วประเทศ มีอ่างกว่า 1,000 อ่าง ปริมาณน้ำที่ไหลเข้าอ่างเพื่อเติมน้ำในอ่างมีแนวโน้มลดลง สถานการณ์อยู่ระหว่างเก็บกักน้ำ

% ปริมาณน้ำรวมแต่ละภาคปัจจุบัน



สรุปสถานการณ์ปริมาณน้ำในอ่าง

คงที่	5	อ่าง
ลดลง	32	อ่าง
เพิ่มขึ้น	1	อ่าง

ภาค	สถานการณ์ปริมาณน้ำในอ่าง				ปริมาณน้ำเปลี่ยนแปลง (ล้าน ม.³)	สถานะ
	ลดลง (แห่ง)	คงที่ (แห่ง)	เพิ่มขึ้น (แห่ง)	รวม (แห่ง)		
ภาคเหนือ	6	-	1	7	-316.14	ปริมาณน้ำในอ่างเก็บน้ำลดลง
ภาคตะวันออกเฉียงเหนือ	12	-	-	12	-166.98	ปริมาณน้ำในอ่างเก็บน้ำลดลง
ภาคกลาง	3	-	-	3	-47.30	ปริมาณน้ำในอ่างเก็บน้ำลดลง
ภาคตะวันออก	2	-	-	2	-237.15	ปริมาณน้ำในอ่างเก็บน้ำลดลง
ภาคตะวันตก	6	4	-	10	-38.64	ปริมาณน้ำในอ่างเก็บน้ำลดลง
ภาคใต้	3	1	-	4	-37.69	ปริมาณน้ำในอ่างเก็บน้ำลดลง
รวมทั้งประเทศ	32	5	1	38	-843.90	ปริมาณน้ำในอ่างเก็บน้ำลดลง

ภาค	อ่างเก็บน้ำ	ความจุที่ใช้งาน (ล้าน ม.³)	ปริมาณน้ำไม่ได้อ่าง (ล้าน ม.³)	ใช้การได้จริง (ล้าน ม.³)	ปริมาณน้ำรวม วันที่ 8 มีนาคม 2565	%	ปัจจุบัน วันที่ 8 มีนาคม 2566				สัปดาห์ก่อน วันที่ 2 มีนาคม 2566				ปริมาณน้ำเปลี่ยนแปลง (ล้าน ม.³)	สถานการณ์ในอ่าง
							ปริมาณน้ำรวม		ปริมาณน้ำใช้การได้จริง		ปริมาณน้ำรวม		ปริมาณน้ำใช้การได้จริง			
							ปริมาณน้ำ (ล้าน ม.³)	%	ปริมาณน้ำ (ล้าน ม.³)	%	ปริมาณน้ำ (ล้าน ม.³)	%	ปริมาณน้ำ (ล้าน ม.³)	%		
ภาคเหนือ (7)																
1	ภูมิพล (2) ดาก	13,462	3,800	9,662	6,628	49%	9,817	73%	6,017	62%	10,014	74%	6,214	64%	-197.00	ลดลง
2	สิริกิติ์ (2) อุดรศักดิ์	9,510	2,850	6,660	4,068	43%	5,361	56%	2,511	38%	5,469	58%	2,619	39%	-108.00	ลดลง
3	แม่งัด เขื่อนใหม่	265	12	253	103	39%	230	87%	218	86%	238	90%	226	89%	-7.89	ลดลง
4	แม่กวัง เขื่อนใหม่	263	14	249	86	33%	198	75%	184	74%	203	77%	189	76%	-4.65	ลดลง
5	ก๊วยม ลำปาง	106	3	103	69	65%	71	67%	68	66%	67	63%	64	62%	4.00	เพิ่มขึ้น
6	ก๊วยม ลำปาง	170	6	164	114	67%	147	86%	141	86%	159	94%	153	93%	-12.00	ลดลง
7	แควน้อย พิษณุโลก	939	43	896	617	66%	532	57%	489	55%	555	59%	512	57%	-23.00	ลดลง
8	แม่กลอง ลำปาง	110	16	94	61	55%	48	44%	32	34%	52	47%	36	39%	-3.80	ลดลง
รวมภาคเหนือ 34.85%		24,825	6,744	18,081	11,746	47%	16,405	66%	9,661	53%	16,757	68%	9,977	55%	-316.14	ลดลง
ภาคตะวันออกเฉียงเหนือ (12)																
8	ห้วยหลวง อุดรธานี	136	7	129	56	41%	83	61%	76	59%	86	63%	79	61%	-2.45	ลดลง
9	น้ำจืด สกลนคร	520	45	475	241	46%	258	50%	213	45%	268	52%	223	47%	-10.17	ลดลง
10	น้ำจืด (2) สกลนคร	165	8	157	86	52%	80	48%	72	46%	81	49%	73	47%	-1.36	ลดลง
11	จำปาศักดิ์ (2) ขัยภูมิ	164	37	127	117	72%	94	57%	57	45%	100	61%	63	50%	-6.30	ลดลง
12	อุบลรัตน์ (2) ขอนแก่น	2,431	581	1,850	1,438	59%	1,154	47%	573	31%	1,188	49%	607	33%	-34.52	ลดลง
13	ลำปาว กาฬสินธุ์	1,980	100	1,880	917	46%	1,235	62%	1,135	60%	1,301	66%	1,201	64%	-65.56	ลดลง
14	ลำคอง นครราชสีมา	314	22	292	256	82%	268	85%	246	84%	275	88%	253	87%	-7.00	ลดลง
15	ลำพระเพลิง นครราชสีมา	155	1	154	133	86%	122	79%	121	79%	124	80%	123	80%	-1.61	ลดลง
16	มูลขม นครราชสีมา	141	7	134	116	82%	116	82%	109	81%	120	85%	113	84%	-4.00	ลดลง
17	ลำพระนครราชสีมา	275	7	268	220	80%	214	78%	207	77%	220	80%	213	79%	-6.00	ลดลง
18	ลำน้ำจืดบุรีรัมย์	121	3	118	106	88%	98	81%	95	81%	99	82%	96	81%	-0.71	ลดลง
19	สิรินธร (2) อุบลราชธานี	1,966	831	1,135	1,400	71%	1,314	67%	483	43%	1,342	68%	511	45%	-27.30	ลดลง
รวมภาคตะวันออกเฉียงเหนือ 11.80%		8,369	1,649	6,720	5,085	61%	5,037	60%	3,388	50%	5,204	62%	3,555	53%	-166.98	ลดลง
ภาคกลาง (3)																
20	ป่าสักชลสิทธิ์ ลพบุรี	960	3	957	556	58%	480	50%	477	50%	515	54%	512	53%	-34.38	ลดลง
21	พันเสลา สุโขทัย	160	17	143	78	49%	96	60%	79	55%	96	60%	79	55%	-0.30	ลดลง
22	กระเสียว สุพรรณบุรี	299	99	200	275	92%	269	90%	170	85%	282	94%	183	91%	-12.62	ลดลง
รวมภาคกลาง 1.92%		1,419	119	1,300	909	64%	845	60%	726	51%	892	63%	773	59%	-47.30	ลดลง
ภาคตะวันออก (2)																
23	ศรีนครินทร์ (2) กาญจนบุรี	17,745	10,265	7,480	15,787	89%	14,869	84%	4,604	62%	15,004	85%	4,739	63%	-135.48	ลดลง
24	วชิราลงกรณ (2) กาญจนบุรี	8,860	3,012	5,848	6,662	75%	5,133	58%	2,121	36%	5,235	59%	2,223	38%	-101.67	ลดลง
รวมภาคตะวันออก 37.51%		26,605	13,277	13,328	22,448	84%	20,002	75%	6,725	50%	20,239	76%	6,962	52%	-237.15	ลดลง
ภาคตะวันตก (6+4)																
25	ขุนด่าน นครนายก	224	5.00	219	121	54%	109	49%	104	47%	116	52%	111	51%	-7.38	ลดลง
26	คลองสิชล จะเข้เขรา	420	30.00	390	112	27%	188	45%	158	40%	198	47%	168	43%	-10.44	ลดลง
27	นางพระ (3) ชลบุรี	117	12.00	105	96	82%	86	73%	74	70%	88	75%	76	72%	-2.51	ลดลง
28	หนองปลาไหล (3) ระยอง	164	13.75	150	137	84%	119	73%	106	70%	124	76%	111	74%	-5.14	ลดลง
29	ประแสร์ (3) ระยอง	295	20.00	275	234	79%	234	79%	214	78%	238	81%	218	79%	-3.45	ลดลง
30	น้ำประจันต์ (3) ชลบุรี	17	0.72	16	16	94%	13	80%	13	79%	13	80%	12.61	79%	-	คงที่
31	หนองคล้า (3) ชลบุรี	21	1.00	20	19	91%	18	86%	17	85%	18	86%	17.44	85%	-	คงที่
32	คลองกรม (3) ระยอง	79	3.00	76	69	87%	63	79%	60	78%	63	79%	59.93	78%	-	คงที่
33	คลองใหญ่ (3) ระยอง	45	3.00	42	32	71%	23	52%	20	48%	23	52%	20.46	48%	-	คงที่
34	กุ่มต้นหรือเตา ปราจีนบุรี	295	19.00	276	138	47%	145	49%	126	46%	155	52%	135.72	49%	-9.72	ลดลง
รวมภาคตะวันตก 2.37%		1,678	107	1,570	974	58%	999	60%	892	57%	1,038	62%	930	59%	-38.64	ลดลง
ภาคใต้ (4)																
35	แก่งกระจาน เพชรบุรี	710	65	645	527	74%	444	63%	379	59%	458	65%	393	61%	-14.20	ลดลง
36	ปราจีนบุรี ประจวบคีรีขันธ์	391	18	373	302	77%	190	49%	172	46%	193	49%	175	47%	-3.00	ลดลง
37	ห้วยกระเจา (2) สุราษฎร์ธานี	5,639	1,352	4,287	3,944	70%	3,554	63%	2,202	51%	3,574	63%	2,222	52%	-20.49	ลดลง
38	นางลาว (2) ยะลา	1,454	276	1,178	1,329	91%	1,287	89%	1,011	86%	1,287	89%	1,011	86%	-	คงที่
รวมภาคใต้ 11.55%		8,194	1,711	6,483	6,102	74%	5,475	67%	3,764	58%	5,512	67%	3,801	59%	-37.69	ลดลง
รวมทั้งประเทศ 100%(38)		71,090	23,607	47,482	47,265	66%	48,764	69%	25,155	53%	30,132	42%	25,999	56%	-843.90	ลดลง

ที่มาข้อมูล : ตารางสรุปสภาพน้ำในอ่างเก็บน้ำขนาดใหญ่ทั่วประเทศ และตารางสรุปสภาพน้ำในอ่างเก็บน้ำภาคตะวันออก กรมชลประทาน

หมายเหตุ :

- 1) อ่างเก็บน้ำขนาดใหญ่ หมายถึง อ่างเก็บน้ำที่มีความจุตั้งแต่ 100 ล้าน ลบ.ม. ขึ้นไป
- 2) เป็นอ่างเก็บน้ำอยู่ใต้วงน้ำหรือความรับผิดชอบของกรมชลประทาน (10) นอกนั้นอยู่ในความรับผิดชอบของกรมชลประทาน (28)
- 3) เป็นอ่างเก็บน้ำขนาดกลางที่มีความสำคัญต่ออุตสาหกรรมและการประปา ของลุ่มน้ำชายฝั่งทะเลตะวันออก
- 4) จังหวัดที่มีอ่างเก็บน้ำขนาดใหญ่มีจำนวน 26 จังหวัด ไร่ 50 จังหวัด
- 5) ที่มา : กรมชลประทาน และกรมไฟฟ้าฝ่ายผลิตแห่งประเทศไทย

รศ. นายชัชวาลย์ สุขสมิตินันท์



ศูนย์พัฒนาโครงการหลวง กรมชลประทาน

ลำดับของเขื่อนตามความ

- 1.ศรีนครินทร์ 2.ภูมิพล 3.สิริกิติ์ 4.วชิราลงกรณ 5.ห้วยกระเจา
- 6.อุบลรัตน์ 7.สิรินธร 8.แม่กลอง 9.ลำปาว 10.ป่าสัก

ลำดับของเขื่อนตามปริมาณน้ำใช้การได้

- 1.ภูมิพล 2.ศรีนครินทร์ 3.สิริกิติ์ 4.วชิราลงกรณ 5.ห้วยกระเจา
- 6.ลำปาว 7.อุบลรัตน์ 8.แม่กลอง 9.สิรินธร 10.ป่าสัก