

# รายงานสถานการณ์น้ำลุ่มน้ำบางปะกง-ปราจีนบุรี

## วันที่ 13 มีนาคม 2566

### 1) สภาพภูมิอากาศ (ที่มา : กรมอุตุนิยมวิทยา)

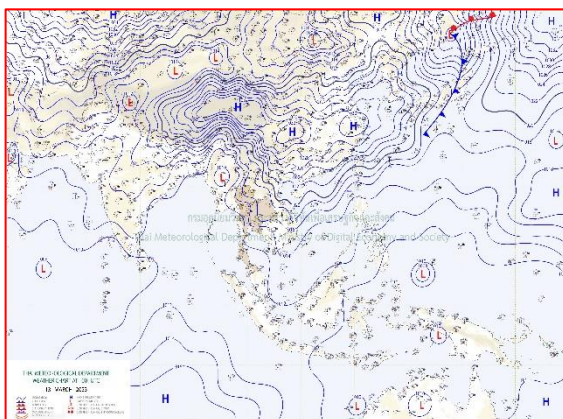
#### ลักษณะอากาศทั่วไป

พยากรณ์อากาศ 24 ชั่วโมงข้างหน้า บริเวณความกดอากาศสูงหรือมวลอากาศเย็นกำลังปานกลางจากประเทศจีนแผ่ปกคลุมภาคเหนือ และภาคตะวันออกเฉียงเหนือแล้ว คาดว่าจะแผ่ปกคลุมภาคกลาง และภาคตะวันออกเฉียงเหนือในระยะถัดไป ส่งผลทำให้ลมตะวันออกเฉียงใต้ที่พัดนำความชื้นจากทะเลจีนใต้ และอ่าวไทยเข้ามาปกคลุมประเทศไทยตอนบนมีกำลังแรงขึ้น ประกอบกับคลื่นกระแสลมฝ่ายตะวันตกเคลื่อนเข้าปกคลุมภาคเหนือ ในขณะที่ประเทศไทยตอนบนมีอากาศร้อน ลักษณะเช่นนี้จะทำให้บริเวณดังกล่าวมีพายุฤดูร้อนเกิดขึ้น โดยมีลักษณะของพายุฝนฟ้าคะนอง ลมกระโชกแรง และลูกเห็บตก รวมถึงอาจมีฟ้าผ่าเกิดขึ้นได้

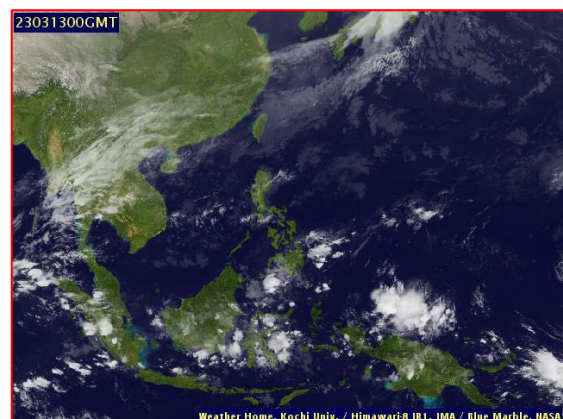
สำหรับลมตะวันออกเฉียงใต้ยังคงพัดปกคลุมอ่าวไทย ภาคใต้ และทะเลอันดามัน ทำให้ภาคใต้มีฝนฟ้าคะนองบางแห่งเกิดขึ้นได้

#### สภาพอากาศภาคตะวันออกเฉียง

มีพายุฝนฟ้าคะนอง ร้อยละ 20 ของพื้นที่ กับมีลมกระโชกแรง ส่วนมากบริเวณจังหวัดฉะเชิงเทรา ชลบุรี ระยอง จันทบุรี และตราด อุณหภูมิต่ำสุด 24-26 องศาเซลเซียส อุณหภูมิสูงสุด 31-34 องศาเซลเซียส ลมตะวันออกเฉียงใต้ ความเร็ว 10-30 กม./ชม. ทะเลมีคลื่นต่ำกว่า 1 เมตร บริเวณที่มีฝนฟ้าคะนองคลื่นสูงมากกว่า 1 เมตร



แผนที่อากาศวันที่ 13 มี.ค. 66 เวลา 07.00 น.



ภาพถ่ายจากดาวเทียมวันที่ 13 มี.ค. 66 เวลา 07.00 น.

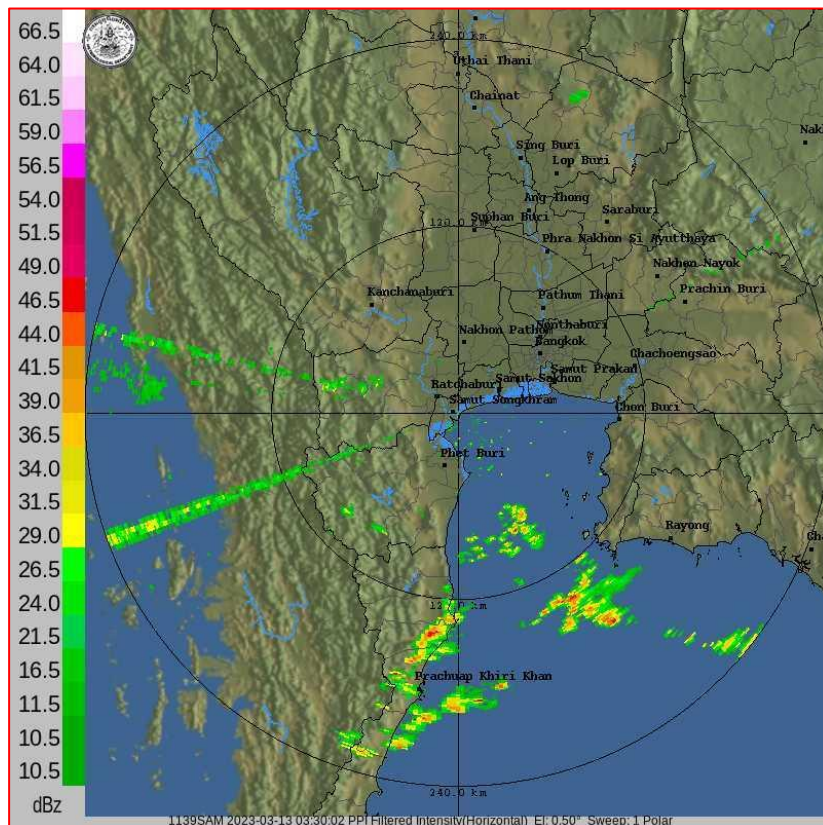
2) สถานการณ์ฝน

จากข้อมูลสถานการณ์ฝนในพื้นที่ลุ่มน้ำบางปะกง-ปราจีนบุรี ของวันที่ 13 มีนาคม 2566 จากกรมอุตุนิยมวิทยา สถาบันสารสนเทศทรัพยากรน้ำ (องค์การมหาชน) กรมชลประทาน และกรมทรัพยากรน้ำพบว่า มีฝนตกเล็กน้อยถึงปานกลาง และมีฝนตกหนักในบางพื้นที่ โดยมีปริมาณฝน 0.9 – 37.5 มม.

ข้อมูลสถานการณ์ฝนในพื้นที่ลุ่มน้ำบางปะกง-ปราจีนบุรี ณ วันที่ 13 มีนาคม 2566  
(ข้อมูลจากกรมอุตุนิยมวิทยา เวลา 07.00 น.)

ลำดับ	พื้นที่	ปริมาณฝน (มม.)
1	อ.สนามชัยเขต จ.ฉะเชิงเทรา	37.5
2	อ.กบินทร์บุรี จ.ปราจีนบุรี	0.9
3	อ.เมือง จ.สระแก้ว	3.9
4	อ.เมือง จ.ชลบุรี	31.8

หมายเหตุ “ฟ” คือ ฝนวัดปริมาณไม่ได้ (ต่ำกว่า 0.1 มิลลิเมตร), “\*” คือ ไม่ได้รับข้อมูล



ภาพเรดาร์ตรวจอากาศ “สถานีสมุทรสงคราม”

ณ วันที่ 13 มีนาคม 2566 เวลา 10.30 น.

(ที่มา : กรมอุตุนิยมวิทยา)

### สถานการณ์น้ำฝน

<p>WRF-ROMS (ThaiGeo), 24-Hour Precipitation, Thailand Model (3x3 km) 12-Mar-2023 19:00 to 13-Mar-2023 19:00 (Bangkok Time)</p> <p>Version: 05.01.C320102.20221201 Initial date 12-Mar-2023 19:00 (Bangkok Time)</p>	<p>WRF-ROMS (ThaiGeo), 24-Hour Precipitation, Thailand Model (3x3 km) 13-Mar-2023 19:00 to 14-Mar-2023 19:00 (Bangkok Time)</p> <p>Version: 05.01.C320102.20221201 Initial date 12-Mar-2023 19:00 (Bangkok Time)</p>
<p>แผนที่การคาดการณ์น้ำฝนวันที่ 13 มี.ค. 66</p>	<p>แผนที่การคาดการณ์น้ำฝนวันที่ 14 มี.ค. 66</p>
<p>WRF-ROMS (ThaiGeo), 24-Hour Precipitation, Thailand Model (3x3 km) 14-Mar-2023 19:00 to 15-Mar-2023 19:00 (Bangkok Time)</p> <p>Version: 05.01.C320102.20221201 Initial date 12-Mar-2023 19:00 (Bangkok Time)</p>	<p>WRF-ROMS, 24-Hour Precipitation, Southeast Asia Model (9x9 km) 15-Mar-2023 19:00 to 16-Mar-2023 19:00 (Bangkok Time)</p> <p>Version: 05.01.C320102.20221201 Initial date 12-Mar-2023 19:00 (Bangkok Time)</p>
<p>แผนที่การคาดการณ์น้ำฝนวันที่ 15 มี.ค. 66</p>	<p>แผนที่การคาดการณ์น้ำฝนวันที่ 16 มี.ค. 66</p>
<p>WRF-ROMS, 24-Hour Precipitation, Southeast Asia Model (9x9 km) 16-Mar-2023 19:00 to 17-Mar-2023 19:00 (Bangkok Time)</p> <p>Version: 05.01.C320102.20221201 Initial date 12-Mar-2023 19:00 (Bangkok Time)</p>	<p>WRF-ROMS, 24-Hour Precipitation, Southeast Asia Model (9x9 km) 17-Mar-2023 19:00 to 18-Mar-2023 19:00 (Bangkok Time)</p> <p>Version: 05.01.C320102.20221201 Initial date 12-Mar-2023 19:00 (Bangkok Time)</p>
<p>แผนที่การคาดการณ์น้ำฝนวันที่ 17 มี.ค. 66</p>	<p>แผนที่การคาดการณ์น้ำฝนวันที่ 18 มี.ค. 66</p>
<p>ที่มา : <a href="http://www.thaiwater.net">www.thaiwater.net</a></p>	
<p>ผลการคาดการณ์ปริมาณฝนล่วงหน้า</p>	

### 3) ข้อมูลปริมาณน้ำในลำน้ำ

สถานการณ์น้ำท่า (9 - 13 มี.ค. 66 ที่มา : กรมชลประทาน เวลา 06.00 น.)

สถานี	อำเภอ	จังหวัด	ลุ่มน้ำ	ระดับ	พฤษสปี	ศุกร์	เสาร์	อาทิตย์	จันทร์	แนว
				ตลิ่ง(ม.)						
				ลุ่มน้ำ	9	10	11	12	13	(เพิ่ม/
				(ลบ.ม./	มี.ค.	มี.ค.	มี.ค.	มี.ค.	มี.ค.	ลด)
				วิ.)						
Kgt.19A	เกาะ	ชลบุรี	บางปะกง	4.8	1.49	1.61	1.56	1.50	1.47	ลดลง
				83.95	0.30	1.30	0.80	0.35	0.20	
Kgt.30	เทศบาล	ฉะเชิงเทรา	บางปะกง	1.70	*	0.55	0.38	0.16	0.22	เพิ่มขึ้น
				-	*	*	*	*	*	
Ny.1B	เมือง	นครนายก	บางปะกง	8.81	3.85	3.83	4.50	4.56	4.62	เพิ่มขึ้น
				263.90	1.25	1.15	12.00	13.20	14.40	
Ny.3	บ้านนา	นครนายก	บางปะกง	6.26	3.78	3.78	3.77	3.77	3.77	ทรงตัว
				76.40	*	*	*	*	*	
Ny.4	เมือง	ปราจีนบุรี	บางปะกง	3.34	0.25	0.25	0.25	0.25	*	ทรงตัว
				185.00	*	*	*	*	*	
Ny.7	เมือง	นครนายก	บางปะกง	6.56	3.84	3.60	4.15	4.28	4.40	เพิ่มขึ้น
				-	*	*	*	*	*	
Kgt.1	เมือง	ปราจีนบุรี	ปราจีนบุรี	4.13	0.29	0.38	0.49	0.54	0.57	เพิ่มขึ้น
				774.00	*	*	*	*	*	
Kgt.3	กบินทร์	ปราจีนบุรี	ปราจีนบุรี	8.79	0.90	0.90	0.90	0.91	0.91	ทรงตัว
				543.90	21.00	21.00	21.00	21.30	21.30	
Kgt.6	ศรีมหา	ปราจีนบุรี	ปราจีนบุรี	7.10	0.89	0.90	0.90	0.90	0.90	ทรงตัว
				-	*	*	*	*	*	
Kgt.9	เขา	สระแก้ว	ปราจีนบุรี	10.00	3.77	3.79	3.78	3.78	3.79	เพิ่มขึ้น
				502.50	*	*	*	*	*	
Kgt.10	เมือง	สระแก้ว	ปราจีนบุรี	11.00	5.68	5.69	5.69	5.69	5.69	ทรงตัว
				300.00	*	*	*	*	*	
Kgt.13A	กบินทร์	ปราจีนบุรี	ปราจีนบุรี	16.17	6.87	6.86	6.88	6.92	*	เพิ่มขึ้น
				420.20	*	*	*	*	*	
Kgt.14A	นาดี	ปราจีนบุรี	ปราจีนบุรี	7.06	1.11	1.11	1.10	1.10	1.09	ลดลง
				352.60	*	*	*	*	*	

หมายเหตุ\* ไม่ได้รับข้อมูล

### 4) สรุป

- สถานการณ์น้ำในลุ่มน้ำบางปะกง อยู่ในภาวะปกติ และระดับน้ำในลำน้ำส่วนใหญ่มีแนวโน้มเพิ่มขึ้น
- สถานการณ์น้ำในลุ่มน้ำปราจีนบุรี อยู่ในภาวะปกติ และระดับน้ำในลำน้ำส่วนใหญ่มีแนวโน้มทรงตัว