



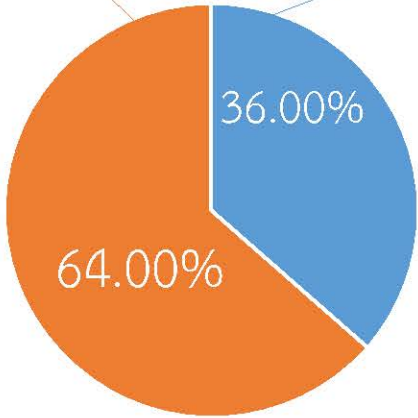
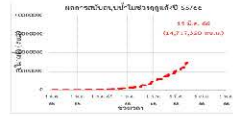
# กรมทรัพยากรน้ำ

รายงานการให้ความช่วยเหลือภาวะน้ำแล้ง  
และสนับสนุนน้ำสะอาด

ตั้งแต่วันที่ 1 ต.ค. 2565 – 15 มี.ค. 2566

**คงเหลือ**  
25.28 ล้าน ลบ.ม.

**ดำเนินการแล้ว**  
14.72 ล้าน ลบ.ม.



เครื่องสูบน้ำ	45	เครื่อง (มี 211 เครื่อง)
ปริมาณสูบน้ำ	14.72	ล้าน ลบ.ม.
ปริมาณแจกจ่ายน้ำ	11,282	ขวด
ประโยชน์ที่ได้รับ	311,721	ครัวเรือน
ประชากร	990,577	คน
พื้นที่	99,631	ไร่



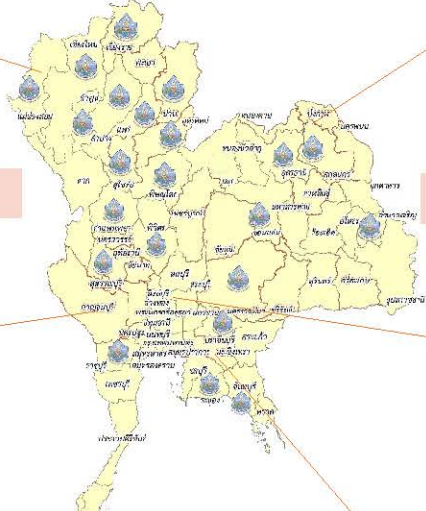
ปริมาณสูบน้ำ 3.11 ล้าน ลบ.ม.



ปริมาณสูบน้ำ 6.43 ล้าน ลบ.ม.



ปริมาณสูบน้ำ 0.08 ล้าน ลบ.ม.



ปริมาณสูบน้ำ 0.00 ล้าน ลบ.ม.



ปริมาณสูบน้ำ 0.00 ล้าน ลบ.ม.



ปริมาณสูบน้ำ 5.09 ล้าน ลบ.ม.

รายงานการช่วยเหลือพื้นที่ประสบปัญหาภัยแล้ง โดย กรมทรัพยากรน้ำ

ในช่วงวันที่ ๑ ตุลาคม ๒๕๖๕ - ๑๕ มีนาคม ๒๕๖๖

รายงาน ณ วันที่ ๑๕ มีนาคม ๒๕๖๖

หน่วยงาน	จังหวัด	อุปกรณ์/เครื่องมือ		ปริมาณการสูบน้ำ (ลบ.ม.)	ปริมาณการ แจกจ่ายน้ำสะอาด (ลิตร)	น้ำดื่มบรรจุ ขวด (ขวด)	ประโยชน์ที่ได้รับ			
		เครื่องสูบน้ำ	จำนวน				อุปโภค-บริโภค		พื้นที่เกษตร(ไร่)	
							ครัวเรือน	ประชากร	ไม้ผล	นาข้าว
สท.๑	ลำปาง	-	-	-	๑,๑๗๐,๔๕๐	๒,๔๐๐	๑๖๗,๕๗๘	๔๔๗,๙๕๒	-	-
	เชียงใหม่	-	-	-	๑๐๖,๕๒๖	-	๒๑,๒๐๑	๘๗,๖๗๕	-	-
	แม่ฮ่องสอน	-	-	-	๗๐,๓๖๗	-	๙,๒๔๘	๖๐,๙๘๖	-	-
	เชียงราย	-	-	-	๒๓๐,๒๘๘	๗,๐๐๐	๕๖,๔๗๑	๑๗๔,๔๗๗	-	-
	กำแพงเพชร	-	-	-	๗๑,๓๑๕	-	๔๔,๑๒๕	๑๗๙,๓๑๐	-	-
	ลำพูน	๑๐	๓	๒๘๗,๕๐๐	-	-	-	-	๔,๗๐๐	-
สท.๒	นครสวรรค์	๑.๒ ม.	๖	๑,๔๙๐,๔๐๐	-	-	-	-	๑,๒๖๐	๗๙,๘๕๘
	นครสวรรค์	๑๐,๑๒	๓	๖๒,๕๑๐	๗๒,๐๐๐	-	๒,๙๔๙	๘,๒๐๖	-	-
	อุทัยธานี	-	-	-	-	๑,๒๐๐	๑๕๐	๖๐๐	-	-
สท.๓	อุดรธานี	๑๐,๑๒	๖	๒,๘๗๒,๗๐๐	๓๐,๐๐๐	-	๔๘๑	๑,๙๗๒	-	๑,๗๗๐
	สกลนคร	๓๐	๑	๓,๑๑๐,๔๐๐	-	-	-	๓๓๗	๖,๗๘๓	-
สท.๔	ขอนแก่น	๑๐	๑	๖๑,๐๐๐	-	๘๐๐	๘๖๔	๒,๓๘๗	-	-
สท.๕	นครราชสีมา	๑๒,๒๔	๘	๓๕๘,๙๙๐	๑๘,๐๐๐	-	๒,๔๒๕	๘,๕๙๖	-	-
สท.๖	จันทบุรี	๓๐	๑	๓,๒๙๔,๐๐๐	-	-	๑,๗๐๐	๓,๕๐๐	๕,๕๐๐	-
	ปราจีนบุรี	๑๒	๒	๑,๗๑๒,๐๐๐	-	-	๖๘๐	๑,๔๐๐	-	๑,๘๗๐
	ระยอง	๑๒	๑	๘๐,๐๐๐	-	-	-	๕๐๐	-	-
สท.๗	ราชบุรี	๑๐,๑๒	๓	๗๙,๕๖๐	-	-	๘๔๒	๓,๓๖๘	-	-
สท.๘	พิษณุโลก	๖	๑	๓๔,๐๘๐	-	๘๑๐	๙๖	๑,๒๙๘	-	-
	อุตรดิตถ์	๑๐	๒	๓๙๘,๑๖๐	๙๘,๘๐๐	-	๑,๓๓๔	๓,๑๔๓	-	-
	น่าน	-	-	-	๒๑,๙๐๐	-	-	๙๕	-	-
	แพร่	๘,๑๐,๑๒	๔	๘๔๔,๐๒๐	-	-	๙๑๓	๒,๓๖๕	-	๒,๕๖๐
	สุโขทัย	-	-	-	-	๗๒	-	๗๒	-	-
สท.๑๑	อำนาจเจริญ	๑๒	๓	๓๒,๐๐๐	-	-	๖๖๔	๒,๓๓๘	๓๐	-
	<b>๒๒ จังหวัด</b>		<b>๔๕</b>	<b>๑๔,๗๑๗,๓๒๐</b>	<b>๑,๘๘๙,๖๔๖</b>	<b>๑๒,๒๘๒</b>	<b>๓๑๑,๗๒๑</b>	<b>๙๙๐,๕๗๗</b>	<b>๑๘,๒๗๓</b>	<b>๘๖,๐๕๘</b>