

**รายงานสรุปสภาพน้ำในอ่างเก็บน้ำขนาดใหญ่และขนาดกลาง**

**รายงานสถานการณ์ ณ วันที่ 15 มีนาคม 2566**

ปริมาณน้ำในอ่างที่ใช้การได้ในสัดส่วนที่ + มากกว่า / - น้อยกว่า สัปดาห์ก่อน **811.57** ล้าน ลบ.ม.

สรุปสถานการณ์ปริมาณน้ำในอ่างเก็บน้ำที่ใช้ในกิจกรรมที่ประชิด คือค่า ปริมาณน้ำที่ไหลเข้าอ่าง เมื่อเทียบกับปริมาณน้ำที่เข้ามา สถานการณ์อยู่ระหว่างเก็บกักน้ำ

ปริมาณน้ำรวมทั่วประเทศ 71,090 ล้าน ลบ.ม. (100%)



เปรียบเทียบปริมาณน้ำรวมทั่วประเทศ ปัจจุบัน  
**ปี 66 และ ปี 65**

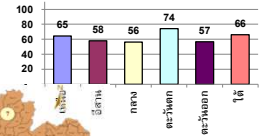
วันที่ 15 มีนาคม 2566 เก็บกัก  
47,775 ล้าน ลบ.ม. หรือ เก็บกัก

วันที่ 15 มีนาคม 2565 เก็บกัก

46,397 ล้าน ลบ.ม. หรือ เก็บกัก

65%

% ปริมาณน้ำรวมแต่ละภาคปัจจุบัน



สรุปสถานการณ์ปริมาณน้ำในอ่าง

คงที่	4	อ่าง
ลดลง	33	อ่าง
เพิ่มขึ้น	1	อ่าง

ภาค	สถานการณ์ปริมาณน้ำในอ่าง				ปริมาณน้ำเปลี่ยนแปลง (ล้าน ม.³)	สถานะ
	ลดลง (แห่ง)	คงที่ (แห่ง)	เพิ่มขึ้น (แห่ง)	รวม (แห่ง)		
ภาคเหนือ	6	-	1	7	-300.54	ปริมาณน้ำในอ่างเก็บน้ำลดลง
ภาคตะวันออกเฉียงเหนือ	12	-	-	12	-163.67	ปริมาณน้ำในอ่างเก็บน้ำลดลง
ภาคกลาง	3	-	-	3	-37.91	ปริมาณน้ำในอ่างเก็บน้ำลดลง
ภาคตะวันออก	2	-	-	2	-214.39	ปริมาณน้ำในอ่างเก็บน้ำลดลง
ภาคใต้	6	4	-	10	-35.93	ปริมาณน้ำในอ่างเก็บน้ำลดลง
ภาคใต้	4	-	-	4	-59.13	ปริมาณน้ำในอ่างเก็บน้ำลดลง
รวมทั้งประเทศ	33	4	1	38	-811.57	ปริมาณน้ำในอ่างเก็บน้ำลดลง

ภาค อ่างเก็บน้ำ เชื่อน	ความจุ ที่ใช้งาน รท. (ล้าน ม.³)	ปริมาณน้ำ ที่ไม่ได้ (ล้าน ม.³)	ใช้การ ได้จริง (ล้าน ม.³)	ปริมาณน้ำรวม วันที่ 15 มีนาคม 2566		ปัจจุบัน วันที่ 15 มีนาคม 2566				สัปดาห์ก่อน วันที่ 9 มีนาคม 2566				ปริมาณน้ำ เปลี่ยนแปลง (ล้าน ม.³)	สถานการณ์ ปริมาณน้ำ ในอ่าง		
				%		ปริมาณน้ำรวม		ปริมาณน้ำใช้การได้จริง		ปริมาณน้ำรวม		ปริมาณน้ำใช้การได้จริง					
						ปริมาณน้ำ (ล้าน ม.³)	%	ปริมาณน้ำ (ล้าน ม.³)	%	ปริมาณน้ำ (ล้าน ม.³)	%	ปริมาณน้ำ (ล้าน ม.³)	%				
<b>ภาคเหนือ (8)</b>																	
1	ภูมิพล (2)	ดาด	13,462	3,800	9,662	6,508	48%	9,594	71%	5,794	60%	9,785	73%	5,985	62%	-191.00	ลดลง
2	สิริกิติ์ (2)	อุดรศักดิ์	9,510	2,850	6,660	4,009	42%	5,254	55%	2,404	36%	5,345	56%	2,495	37%	-91.00	ลดลง
3	แม่งัด	เขื่อนใหม่	265	12	253	102	38%	222	84%	210	83%	230	87%	218	86%	-7.48	ลดลง
4	แม่วง	เขื่อนใหม่	263	14	249	87	33%	192	73%	178	72%	197	75%	183	74%	-5.16	ลดลง
5	กวิกรม	สำบาง	106	3	103	73	69%	75	71%	72	70%	72	68%	69	67%	3.00	เพิ่มขึ้น
6	กวีฉนวนา	สำบาง	170	6	164	109	64%	133	78%	127	77%	145	85%	139	85%	-12.00	ลดลง
7	แควน้อย	พิบูลย์	939	43	896	596	63%	503	54%	460	51%	529	56%	485	54%	-25.00	ลดลง
8	แม่มอก	สำบาง	110	16	94	58	53%	44	40%	28	30%	48	43%	32	34%	-3.70	ลดลง
รวมภาคเหนือ 34.85%			24,825	6,744	18,081	11,542	46%	16,018	65%	9,274	51%	16,350	66%	9,574	53%	-300.54	ลดลง
<b>ภาคตะวันออกเฉียงเหนือ (12)</b>																	
8	ห้วยหลวง	อุดรธานี	136	7	129	54	40%	82	60%	75	58%	83	61%	76	59%	-1.35	ลดลง
9	น้ำจันท	สกลนคร	520	45	475	234	45%	251	48%	206	43%	256	49%	211	45%	-5.65	ลดลง
10	น้ำแก่ง	สกลนคร	165	8	157	83	50%	79	48%	71	45%	80	48%	72	46%	-0.67	ลดลง
11	จำปาสัก (2)	ชัยภูมิ	164	37	127	115	70%	88	54%	51	40%	93	57%	56	44%	-5.05	ลดลง
12	อุบลรัตน์ (2)	ขอนแก่น	2,431	581	1,850	1,371	56%	1,118	46%	537	29%	1,149	47%	568	31%	-31.39	ลดลง
13	สำบาง	กาฬสินธุ์	1,980	100	1,880	874	44%	1,159	59%	1,059	56%	1,224	62%	1,124	60%	-65.76	ลดลง
14	สำริด	นครราชสีมา	314	22	292	248	79%	260	83%	238	82%	267	84%	245	84%	-7.00	ลดลง
15	สำริด	นครราชสีมา	155	1	154	131	85%	118	76%	117	78%	122	78%	121	78%	-3.13	ลดลง
16	หนอง	นครราชสีมา	141	7	134	112	79%	114	81%	107	80%	116	82%	109	81%	-2.00	ลดลง
17	สำริด	นครราชสีมา	275	7	268	212	77%	207	75%	200	75%	214	78%	207	77%	-7.00	ลดลง
18	สำริด	บุรีรัมย์	121	3	118	105	87%	97	80%	94	80%	98	81%	95	81%	-1.07	ลดลง
19	สิรินธร (2)	อุบลราชธานี	1,966	831	1,135	1,367	70%	1,278	65%	447	39%	1,312	67%	481	42%	-33.60	ลดลง
รวมภาคตะวันออกเฉียงเหนือ 11.80%			8,369	1,649	6,720	4,907	59%	4,850	58%	3,201	48%	5,014	60%	3,365	50%	-163.67	ลดลง
<b>ภาคกลาง (3)</b>																	
20	ปาลิบาลลิษฐ์	ลพบุรี	960	3	957	530	55%	448	47%	445	46%	475	49%	472	49%	-26.64	ลดลง
21	พันเสา	สุโขทัย	160	17	143	77	48%	96	60%	79	55%	96	60%	79	55%	-0.02	ลดลง
22	ศรีเทพ	สุพรรณบุรี	299	99	200	263	88%	255	85%	156	78%	266	89%	167	84%	-11.25	ลดลง
รวมภาคกลาง 1.92%			1,419	119	1,300	870	61%	799	56%	680	48%	837	59%	718	55%	-37.91	ลดลง
<b>ภาคตะวันออก (2)</b>																	
23	ศรีนครินทร์ (2) กาญจนบุรี		17,745	10,265	7,480	15,674	88%	14,715	83%	4,450	59%	14,846	84%	4,581	61%	-130.84	ลดลง
24	วชิราลงกรณ (2) กาญจนบุรี		8,860	3,012	5,848	6,498	73%	5,030	57%	2,018	35%	5,113	58%	2,101	36%	-83.55	ลดลง
รวมภาคตะวันออก 37.51%			26,605	13,277	13,328	22,172	83%	19,745	74%	6,468	49%	19,959	75%	6,682	50%	-214.39	ลดลง
<b>ภาคตะวันออก (6+4)</b>																	
25	ขุนด่าน	นครนายก	224	5.00	219	113	50%	101	45%	96	44%	109	48%	104	47%	-7.38	ลดลง
26	คลองสิชล	ฉะเชิงเทรา	420	30.00	390	103	25%	177	42%	147	38%	186	44%	156	40%	-9.12	ลดลง
27	นางพระ (3)	ชลบุรี	117	12.00	105	95	81%	83	71%	71	68%	85	73%	73	70%	-2.08	ลดลง
28	หนองสรวง (3)	ระยอง	164	13.75	150	134	82%	114	70%	100	67%	119	72%	105	70%	-4.35	ลดลง
29	ประแสร์ (3)	ระยอง	295	20.00	275	229	78%	230	78%	210	76%	234	79%	214	78%	-4.00	ลดลง
30	นาบพระชัน (3)	ชลบุรี	17	0.72	16	16	95%	13	79%	12	78%	13	79%	12.34	78%	-	คงที่
31	หนองค้อ (3)	ชลบุรี	21	1.00	20	19	88%	18	85%	17	84%	18	85%	17.14	84%	-	คงที่
32	คลองกรวย (3)	ระยอง	79	3.00	76	70	88%	61	77%	58	76%	61	77%	58.11	76%	-	คงที่
33	คลองใหญ่ (3)	ระยอง	45	3.00	42	32	70%	22	49%	19	45%	22	49%	19.30	45%	-	คงที่
34	นฤปดินทรจินดา	ปราจีนบุรี	295	19.00	276	127	43%	134	45%	115	42%	143	48%	124.00	45%	-9.00	ลดลง
รวมภาคตะวันออก 2.37%			1,678	107	1,570	937	56%	954	57%	847	54%	990	59%	883	56%	-35.93	ลดลง
<b>ภาคใต้ (4)</b>																	
35	แก่งกระจาน	เพชรบุรี	710	65	645	514	72%	426	60%	361	56%	442	62%	377	58%	-15.55	ลดลง
36	ปราจีนบุรี	ประจวบคีรีขันธ์	391	18	373	284	73%	174	45%	156	42%	188	48%	170	46%	-14.00	ลดลง
37	ห้วยกระเจา (2)	สุราษฎร์ธานี	5,639	1,352	4,287	3,866	69%	3,527	63%	2,175	51%	3,551	63%	2,199	51%	-24.49	ลดลง
38	นางลาง (2)	ยะลา	1,454	276	1,178	1,306	90%	1,281	88%	1,005	85%	1,286	86%	1,010	86%	-5.09	ลดลง
รวมภาคใต้ 11.55%			8,194	1,711	6,483	5,970	73%	5,408	66%	3,697	57%	5,467	67%	3,756	58%	-59.13	ลดลง
รวมทั้งประเทศ 100%(38)			71,090	23,607	47,482	46,397	65%	47,775	67%	24,167	51%	30,132	42%	24,979	53%	-811.57	ลดลง

ที่มาข้อมูล : ตารางสรุปสภาพน้ำในอ่างเก็บน้ำขนาดใหญ่ทั่วประเทศ และตารางสรุปสภาพน้ำในอ่างเก็บน้ำภาคตะวันออก กรมชลประทาน



ศูนย์นิทรรศการ

กองวิเคราะห์และประเมินสถานการณ์ กรมชลประทาน

**ลำดับของเขื่อนตามความ**

1.ศรีนครินทร์ 2.ภูมิพล 3.สิริกิติ์ 4.วชิราลงกรณ 5.ชัยปราการ  
6.อุบลรัตน์ 7.สิรินธร 8.มาฆาลง 9.สำบาง 10.ป่าสัก

**ลำดับของเขื่อนตามปริมาณน้ำใช้การได้**

1.ภูมิพล 2.ศรีนครินทร์ 3.สิริกิติ์ 4.วชิราลงกรณ 5.ชัยปราการ  
6.สำบาง 7.อุบลรัตน์ 8.มาฆาลง 9.สิรินธร 10.ป่าสัก

**หมายเหตุ :**

- อ่างเก็บน้ำขนาดใหญ่ หมายถึง อ่างเก็บน้ำที่มีความจุตั้งแต่ 100 ล้าน ลบ.ม. ขึ้นไป
- เป็นอ่างเก็บน้ำอยู่ในการรับผิดชอบของการไฟฟ้าฝ่ายผลิตแห่งประเทศไทย(10) นอกนั้นอยู่ในความรับผิดชอบของกรมชลประทาน(28)
- เป็นอ่างเก็บน้ำขนาดกลางที่มีความสำคัญต่ออุตสาหกรรมและการประปาฯ ของลุ่มน้ำชายฝั่งทะเลตะวันออก
- จังหวัดที่อ่างเก็บน้ำขนาดใหญ่มีจำนวน 26 จังหวัด ไม้มี 50 จังหวัด
- ที่มา : กรมชลประทาน และการไฟฟ้าฝ่ายผลิตแห่งประเทศไทย

รท. หมายถึง ระดับน้ำเก็บกักของอ่าง