

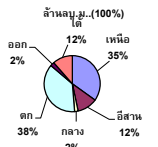
รายงานสรุปสภาพน้ำในอ่างเก็บน้ำขนาดใหญ่และขนาดกลาง

รายงานสถานการณ์ ณ วันที่ 16 มีนาคม 2566

ปริมาณน้ำในอ่างที่ใช้การได้ในสัปดาห์นี้ + มากกว่า / - น้อยกว่า สัปดาห์ก่อน **792.32** ล้าน ลบ.ม.

สรุปสถานการณ์ปริมาณน้ำในอ่างเก็บน้ำที่ใช้ในกิจกรรมห้วยป่าสัก มีอ่างฯ ปริมาณน้ำที่ไหลเข้าอ่าง เนื่องจากปริมาณน้ำที่ไหลมา สถานการณ์อยู่ระหว่างเก็บกักน้ำ

ปริมาณน้ำรวมทั่วประเทศ 71,090 ล้าน ลบ.ม. (100%)

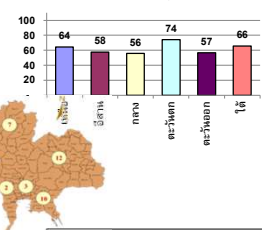


เปรียบเทียบปริมาณน้ำรวมทั่วประเทศ มีอ่างเก็บน้ำ 56 และ 53

วันที่ 16 มีนาคม 2566 เก็บกักน้ำ 47,647 ล้าน ลบ.ม. หรือ เก็บกักน้ำ 67%

วันที่ 16 มีนาคม 2565 เก็บกักน้ำ 46,274 ล้าน ลบ.ม. หรือ เก็บกักน้ำ 65%

% ปริมาณน้ำรวมแต่ละภาคจังหวัด



สรุปสถานการณ์ปริมาณน้ำในอ่าง	
คงที่	4 อ่าง
ลดลง	33 อ่าง
เพิ่มขึ้น	1 อ่าง

ภาค	สถานการณ์ปริมาณน้ำในอ่าง				ปริมาณน้ำเปลี่ยนแปลง (ล้าน ม.³)	สถานะ
	ลดลง (แห่ง)	คงที่ (แห่ง)	เพิ่มขึ้น (แห่ง)	รวม (แห่ง)		
ภาคเหนือ	6	-	1	7	-297.30	ปริมาณน้ำในอ่างเก็บน้ำลดลง
ภาคตะวันออกเฉียงเหนือ	12	-	-	12	-154.36	ปริมาณน้ำในอ่างเก็บน้ำลดลง
ภาคกลาง	3	-	-	3	-37.66	ปริมาณน้ำในอ่างเก็บน้ำลดลง
ภาคตะวันตก	2	-	-	2	-209.42	ปริมาณน้ำในอ่างเก็บน้ำลดลง
ภาคตะวันออก	6	4	-	10	-35.16	ปริมาณน้ำในอ่างเก็บน้ำลดลง
ภาคใต้	4	-	-	4	-58.42	ปริมาณน้ำในอ่างเก็บน้ำลดลง
รวมทั้งประเทศ	33	4	1	38	-792.32	ปริมาณน้ำในอ่างเก็บน้ำลดลง

ภาค	อ่างเก็บน้ำ	ความจุ (ล้าน ม.³)	ปริมาณน้ำที่ใช้งานได้ (ล้าน ม.³)	ใช้การได้จริง (ล้าน ม.³)	ปริมาณน้ำรวม วันที่ 16 มีนาคม 2565		ปัจจุบัน วันที่ 16 มีนาคม 2566				สัปดาห์ก่อน วันที่ 10 มีนาคม 2566				ปริมาณน้ำเปลี่ยนแปลง (ล้าน ม.³)	สถานการณ์ในอ่าง	
					(ล้าน ม.³)	%	ปริมาณน้ำรวม		ปริมาณน้ำใช้การได้จริง		ปริมาณน้ำรวม		ปริมาณน้ำใช้การได้จริง				
							(ล้าน ม.³)	%	ปริมาณน้ำ (ล้าน ม.³)	%	ปริมาณน้ำ (ล้าน ม.³)	%	ปริมาณน้ำ (ล้าน ม.³)	%			
ภาคเหนือ (8)																	
1	ภูมิพล (2)	คาบ	13,462	3,800	9,662	6,497	48%	9,565	71%	5,765	60%	9,754	72%	5,954	62%	-189.00	ลดลง
2	สิริกิติ์ (2)	อุตรดิตถ์	9,510	2,850	6,660	3,999	42%	5,240	55%	2,390	36%	5,329	56%	2,479	37%	-89.00	ลดลง
3	แม่จัน	เชียงใหม่	265	12	253	102	38%	222	84%	210	83%	229	86%	217	86%	-6.82	ลดลง
4	แม่กวง	เชียงใหม่	263	14	249	86	33%	192	73%	178	71%	197	75%	183	73%	-4.95	ลดลง
5	กิ่วลม	ลำปาง	106	3	103	73	69%	75	71%	72	70%	73	69%	70	68%	2.00	เพิ่มขึ้น
6	กิ่วคอหมา	ลำปาง	170	6	164	108	64%	131	77%	125	76%	142	84%	136	83%	-11.00	ลดลง
7	แควน้อย	พิษณุโลก	939	43	896	593	63%	499	53%	456	51%	525	56%	482	54%	-26.00	ลดลง
8	แม่แมก	ลำปาง	110	16	94	58	53%	43	40%	27	29%	47	43%	31	33%	-3.73	ลดลง
รวมภาคเหนือ 34.85%																	
ภาคตะวันออกเฉียงเหนือ (12)																	
8	ห้วยหลวง	อุดรธานี	136	7	129	54	40%	82	60%	75	58%	83	61%	76	59%	-1.34	ลดลง
9	น้ำจุ่น	สกลนคร	520	45	475	233	45%	250	48%	205	43%	255	49%	210	44%	-4.52	ลดลง
10	น้ำพอง (2)	สกลนคร	165	8	157	83	50%	79	48%	71	45%	80	48%	72	46%	-0.95	ลดลง
11	จันทบูรณ์ (2)	ชัยภูมิ	164	37	127	115	70%	87	53%	50	40%	91	56%	54	43%	-4.08	ลดลง
12	อุบลรัตน์ (2)	ขอนแก่น	2,431	581	1,850	1,363	56%	1,110	46%	529	29%	1,144	47%	563	30%	-33.68	ลดลง
13	ลำปาว	กาฬสินธุ์	1,980	100	1,880	868	44%	1,150	58%	1,050	56%	1,213	61%	1,113	59%	-63.31	ลดลง
14	ลำตะคอง	นครราชสีมา	314	22	292	246	78%	259	82%	237	81%	266	85%	244	84%	-7.00	ลดลง
15	ลำพระเพลิง	นครราชสีมา	155	1	154	131	85%	118	76%	117	76%	121	78%	120	78%	-3.46	ลดลง
16	มูลขาม	นครราชสีมา	141	7	134	112	79%	114	81%	107	80%	115	82%	108	81%	-1.00	ลดลง
17	ลำพระยา	นครราชสีมา	275	7	268	210	76%	206	75%	199	74%	213	77%	206	77%	-7.00	ลดลง
18	ลำนางรอง	บุรีรัมย์	121	3	118	105	87%	97	80%	94	79%	98	81%	95	80%	-1.25	ลดลง
19	สิรินธร (2)	อุบลราชธานี	1,966	831	1,135	1,360	69%	1,274	65%	443	39%	1,301	66%	470	41%	-26.77	ลดลง
รวมภาคตะวันออกเฉียงเหนือ 11.80%																	
ภาคกลาง (3)																	
20	ป่าสักชลสิทธิ์	ลพบุรี	960	3	957	526	55%	444	46%	441	46%	470	49%	467	49%	-26.64	ลดลง
21	พันเสา	สุโขทัย	160	17	143	77	48%	96	60%	79	55%	96	60%	79	55%	-0.02	ลดลง
22	กระเสียว	สุพรรณบุรี	299	99	200	261	87%	253	85%	154	77%	264	88%	165	83%	-11.00	ลดลง
รวมภาคกลาง 1.92%																	
ภาคตะวันออก (2)																	
23	ศรีนครินทร์ (2)	กาญจนบุรี	17,745	10,265	7,480	15,654	88%	14,704	83%	4,439	59%	14,827	84%	4,562	61%	-123.28	ลดลง
24	วชิราลงกรณ (2)	กาญจนบุรี	8,860	3,012	5,848	6,475	73%	5,010	57%	1,998	34%	5,097	58%	2,085	36%	-86.14	ลดลง
รวมภาคตะวันออก 37.51%																	
ภาคตะวันตก (6+4)																	
25	ขุนด่าน	นครนายก	224	5.00	219	112	50%	101	45%	96	44%	108	48%	103	47%	-7.36	ลดลง
26	คลองสียัด	ฉะเชิงเทรา	420	30.00	390	102	24%	177	42%	147	38%	184	44%	154	40%	-7.92	ลดลง
27	นางพระ (3)	ชลบุรี	117	12.00	105	95	81%	83	71%	71	67%	85	73%	73	69%	-2.23	ลดลง
28	หนองปลาไหล (3)	ระยอง	164	13.75	150	133	81%	114	69%	100	67%	118	72%	104	69%	-3.99	ลดลง
29	ประแสร์ (3)	ระยอง	295	20.00	275	229	77%	229	77%	209	76%	233	79%	213	77%	-4.00	ลดลง
30	นาบพระชัน (3)	ชลบุรี	17	0.72	16	16	95%	13	78%	12	77%	13	78%	12.28	77%	-	คงที่
31	หนองคล้า (3)	ชลบุรี	21	1.00	20	19	87%	18	85%	17	84%	18	85%	17.10	84%	-	คงที่
32	คลองกรวย (3)	ระยอง	79	3.00	76	70	88%	61	77%	58	76%	61	77%	57.91	76%	-	คงที่
33	คลองใหญ่ (3)	ระยอง	45	3.00	42	32	78%	22	49%	19	45%	22	49%	19.06	45%	-	คงที่
34	นฤปดินทรจินดา	ปราจีนบุรี	295	19.00	276	126	43%	132	45%	113	41%	142	48%	122.62	44%	-9.66	ลดลง
รวมภาคตะวันตก 2.37%																	
ภาคใต้ (4)																	
35	แก่งกระจาน	เพชรบุรี	710	65	645	513	72%	424	60%	359	56%	440	62%	375	58%	-16.20	ลดลง
36	ปราจีนบุรี	ประจวบคีรีขันธ์	391	18	373	283	72%	172	44%	154	41%	185	47%	167	45%	-13.00	ลดลง
37	รัชชประภา (2)	สุราษฎร์ธานี	5,639	1,352	4,287	3,853	68%	3,523	62%	2,171	51%	3,546	63%	2,194	51%	-23.11	ลดลง
38	นางลา (2)	ยะลา	1,454	276	1,178	1,303	90%	1,279	88%	1,003	85%	1,285	86%	1,009	86%	-6.11	ลดลง
รวมภาคใต้ 11.55%																	
รวมทั้งประเทศ 100%(38)																	
รวมทั้งหมด																	
			71,090	23,607	47,482	46,274	65%	47,647	67%	24,039	51%	30,132	42%	24,831	52%	-792.32	ลดลง

ที่มาข้อมูล : ตารางสรุปสภาพน้ำในอ่างเก็บน้ำขนาดใหญ่ทั่วประเทศ และตารางสรุปสภาพน้ำในอ่างเก็บน้ำภาคตะวันออก กรมชลประทาน

หมายเหตุ :

- อ่างเก็บน้ำขนาดใหญ่ หมายถึง อ่างเก็บน้ำที่มีความจุตั้งแต่ 100 ล้าน ลบ.ม. ขึ้นไป
- เป็นอ่างเก็บน้ำที่อยู่ในความรับผิดชอบของการไฟฟ้าฝ่ายผลิตแห่งประเทศไทย(10) นอกนั้นอยู่ในความรับผิดชอบของกรมชลประทาน(28)
- เป็นอ่างเก็บน้ำขนาดกลางที่มีความสำคัญต่อการอุปโภคบริโภคและการประปาฯ ของลุ่มน้ำชายฝั่งทะเลตะวันออก
- จังหวัดที่มีอ่างเก็บน้ำขนาดใหญ่มีจำนวน 26 จังหวัด ใ้มี 50 จังหวัด
- ที่มา : กรมชลประทาน และการไฟฟ้าฝ่ายผลิตแห่งประเทศไทย

รศ. นายชัชวาลย์ ธวัชชัยกิจกุล



ศูนย์พัฒนา

ลำดับของเขื่อนตามความ

1.ศรีนครินทร์ 2.ภูมิพล 3.สิริกิติ์ 4.วชิราลงกรณ 5.รัชชประภา

6.อุบลรัตน์ 7.สิรินธร 8.แม่กลาง 9.ลำปาว 10.ป่าสัก

ลำดับของเขื่อนตามปริมาณน้ำใช้การได้

1.ภูมิพล 2.ศรีนครินทร์ 3.สิริกิติ์ 4.วชิราลงกรณ 5.รัชชประภา

6.ลำปาว 7.อุบลรัตน์ 8.แม่กลาง 9.สิรินธร 10.ป่าสัก