



## รายงานการเฝ้าระวังติดตามสถานการณ์น้ำและความช่วยเหลือ ศูนย์ปฏิบัติการทรัพยากรธรรมชาติและสิ่งแวดล้อม (ด้านทรัพยากรน้ำ) กระทรวงทรัพยากรธรรมชาติและสิ่งแวดล้อม

กองวิเคราะห์และประเมินสถานการณ์น้ำ กรมทรัพยากรน้ำ

โทรศัพท์ ๐ ๒๒๗๑ ๖๐๐๐ ต่อ ๖๔๔๕ โทรสาร ๐ ๒๒๗๘ ๖๖๒๙ [www.dwr.go.th](http://www.dwr.go.th) IDLine: mekhalawoc Email: mekhala@dwr.mail.go.th

ศูนย์เทคโนโลยีสารสนเทศทรัพยากรน้ำบาดาล กรมทรัพยากรน้ำบาดาล

โทรศัพท์ ๐ ๒๖๖๖ ๗๐๙๐ โทรสาร ๐ ๒๖๖๖ ๗๑๐๐ [www.dgr.go.th](http://www.dgr.go.th) Email: itcenter@dgr.mail.go.th

สำนักงานนโยบายและแผนทรัพยากรธรรมชาติและสิ่งแวดล้อม

โทรศัพท์ ๐ ๒๒๖๕๖๕๐๐ [www.onep.go.th](http://www.onep.go.th) Email: [webmaster@onep.go.th](mailto:webmaster@onep.go.th)

กรมทรัพยากรธรณี

โทรศัพท์ ๐ ๒๖๒๑๙๕๐๐ [www.dmr.go.th](http://www.dmr.go.th) Email: [webmaster@dmr.mail.go.th](mailto:webmaster@dmr.mail.go.th)

รายงานฉบับที่ ๑๕๒/๒๕๖๖

เวลา ๐๘.๐๐ น.

วันที่ ๑๗ มีนาคม ๒๕๖๖

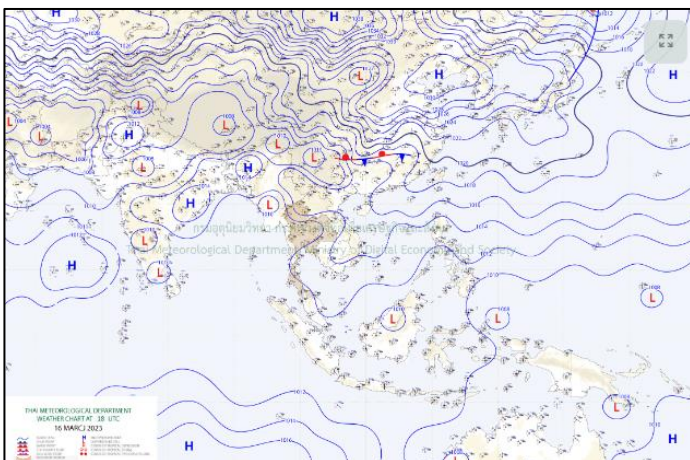
เรียน รมว.ทส. เลขานุการ รมว.ทส. ที่ปรึกษา รมว.ทส. ปกท.ทส. รอง ปกท.ทส. อทน. อทบ. และหน่วยงานที่เกี่ยวข้อง

### ๑. สภาวะอากาศ เวลา ๐๕.๐๐ น. (กรมอุตุนิยมวิทยา)

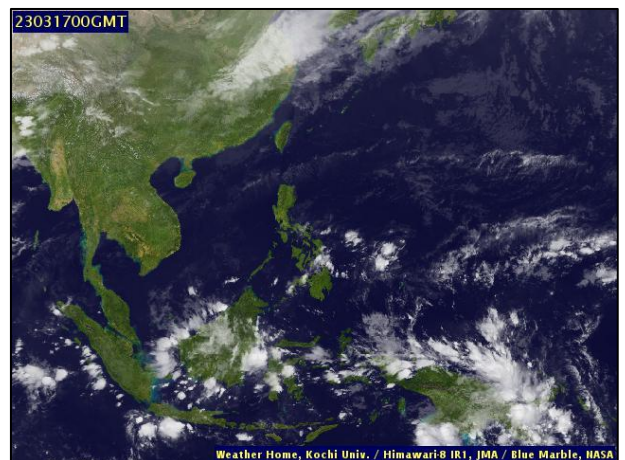
พยากรณ์อากาศ ๒๔ ชั่วโมงข้างหน้า ลมใต้และลมตะวันออกเฉียงใต้พัดปกคลุมประเทศไทย ในขณะที่บริเวณดังกล่าวมีอากาศร้อนกับมีฟ้าหลัวในตอนกลางวัน ลักษณะเช่นนี้ทำให้ประเทศไทยตอนบนมีฝนฟ้าคะนองบางแห่ง ขอให้ประชาชนบริเวณประเทศไทยตอนบนดูแลรักษาสุขภาพเนื่องจากสภาพอากาศที่เปลี่ยนแปลงในระยะนี้

สำหรับลมตะวันออกเฉียงใต้พัดปกคลุมอ่าวไทย ภาคใต้ และทะเลอันดามัน ทำให้ภาคใต้มีฝนฟ้าคะนองเกิดขึ้นได้บางแห่ง ส่วนคลื่นลมบริเวณอ่าวไทยตอนล่างมีคลื่นสูง ๑-๒ เมตร บริเวณที่มีฝนฟ้าคะนองคลื่นสูงประมาณ ๒ เมตร

ฝุ่นละอองในระยะนี้: ประเทศไทยตอนบนมีแนวโน้มการสะสมฝุ่นละออง/หมอกควันปานกลาง เนื่องจากลมที่พัดปกคลุมมีกำลังอ่อน

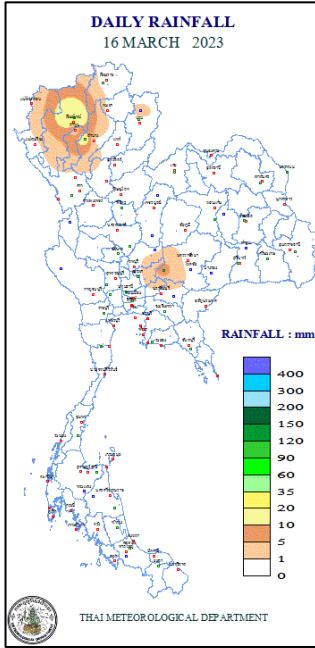


แผนที่อากาศ วันที่ ๑๗ มี.ค. ๒๕๖๖ เวลา ๐๑.๐๐ น.



ภาพถ่ายดาวเทียม วันที่ ๑๗ มี.ค. ๒๕๖๖ เวลา ๐๗.๐๐ น.

๒. ปริมาณฝนสะสม ณ เวลา ๐๗.๐๐น.(เมื่อวาน) - ๐๗.๐๐ น.(วันนี้) (กรมอุตุนิยมวิทยา)



| จุดตรวจวัด                  | ปริมาณฝน (มม.) |
|-----------------------------|----------------|
| จ.เชียงใหม่                 | ๒๒.๐           |
| จ.นครราชสีมา (ปากช่อง สกษ.) | ๗.๕            |
| จ.น่าน (ท่าวังผา)           | ๒.๕            |
| จ.เชียงใหม่ (ดอยอ่างขาง)    | ๑.๐            |
| จ.ลำปาง                     | ๐.๘            |
| จ.ลำพูน                     | ๐.๒            |
| จ.แม่ฮ่องสอน                | ๐.๑            |

๓. ปริมาณฝนสะสมของพื้นที่ลาดเชิงเขา ๑๒ ชม. ที่ผ่านมา (กรมทรัพยากรน้ำ)

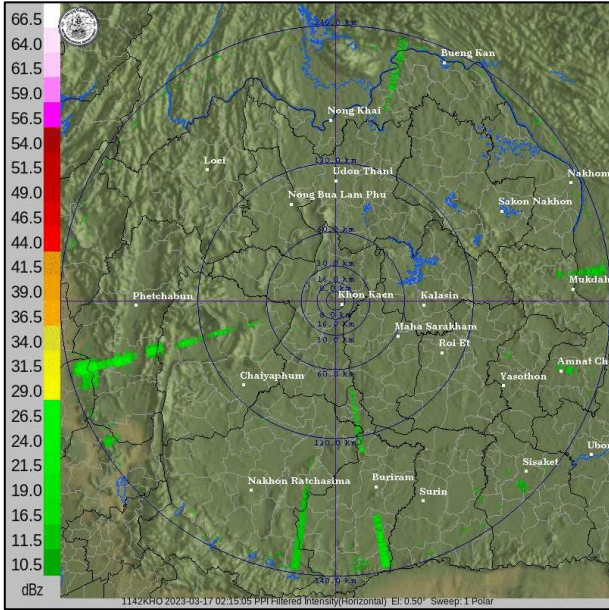
| รหัสสถานี | จุดตรวจวัด  | ปริมาณฝน (มม./๑๒ ชม.) |
|-----------|---|-----------------------|
| STNo๖๖๐   | บ้านสันวิไล ต.แม่ตืน อ.ลี้ จ.ลำพูน                  | ๖๑.๕                  |
| STNo๔๑๗   | บ้านสามสบ ต.ท่าผา อ.แม่แจ่ม จ.เชียงใหม่             | ๕๐.๐                  |
| STNo๔๓๔   | บ้านแม่ลอบ ต.ป่าพลุ อ.บ้านโฮ้ง จ.ลำพูน              | ๔๖.๕                  |
| STNo๖๐๐   | บ้านแม่ตูป ต.โป่งทุ่ง อ.ดอยเต่า จ.เชียงใหม่         | ๔๔.๐                  |
| STNo๖๕๐   | บ้านดองหนองจอก ต.ทต.เสริมชัย อ.เสริมงาม จ.ลำปาง     | ๔๑.๕                  |
| STNo๕๓๗   | บ้านแม่แสม ต.ตะเคียนปม อ.ทุ่งหัวช้าง จ.ลำพูน        | ๓๕.๕                  |
| STNo๘๗๙   | บ้านสันโป่ง ต.เสริมกลาง อ.เสริมงาม จ.ลำปาง          | ๒๕.๐                  |
| STNo๑๓๖   | บ้านแม่ตืน ต.แม่ตืน อ.ลี้ จ.ลำพูน                   | ๒๔.๕                  |
| STNo๑๑๒   | บ้านแม่สุริน ต.ขุนยวม อ.ขุนยวม จ.แม่ฮ่องสอน         | ๒๓.๐                  |
| STNo๑๖๘   | บ้านแม่ตะละมั่ง ต.แม่แดด อ.กัลยาณิวัฒนา จ.เชียงใหม่ | ๒๒.๐                  |

๔. ค่าความชื้นในดิน (กรมทรัพยากรน้ำ/คณะกรรมการอำนวยการแม่น้ำโขง)

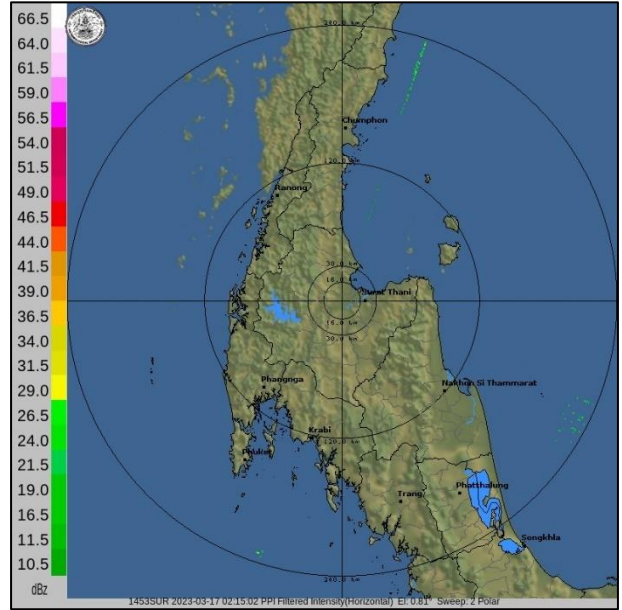
| ภูมิภาค            | ความชื้นในดิน [-] ๑ ม.ค. ๖๖ | ความชื้นในดิน [-] ๒๘ ม.ค. ๖๖ | แนวโน้ม |
|--------------------|-----------------------------|------------------------------|---------|
| เหนือ              | ๒๐-๔๐                       | ๐-๒๐                         | ลดลง    |
| กลาง               | ๒๐-๔๐                       | ๒๐-๔๐                        | ทรงตัว  |
| ตะวันออกเฉียงเหนือ | ๒๐-๔๐                       | ๐-๒๐                         | ลดลง    |
| ตะวันออก           | ๒๐-๔๐                       | ๒๐-๔๐                        | ทรงตัว  |
| ตะวันตก            | ๒๐-๔๐                       | ๐-๒๐                         | ลดลง    |
| ใต้                | ๖๐-๘๐                       | ๔๐-๖๐                        | ลดลง    |

หมายเหตุ : ความชื้นในดิน ๐ หมายถึง ดินที่แห้งสนิท และ ๑๐๐ หมายถึง ดินที่อิ่มน้ำ

**๕. เรดาร์ตรวจอากาศ ณ วันที่ ๑๗ มีนาคม ๒๕๖๖ (กรมอุตุนิยมวิทยา)**



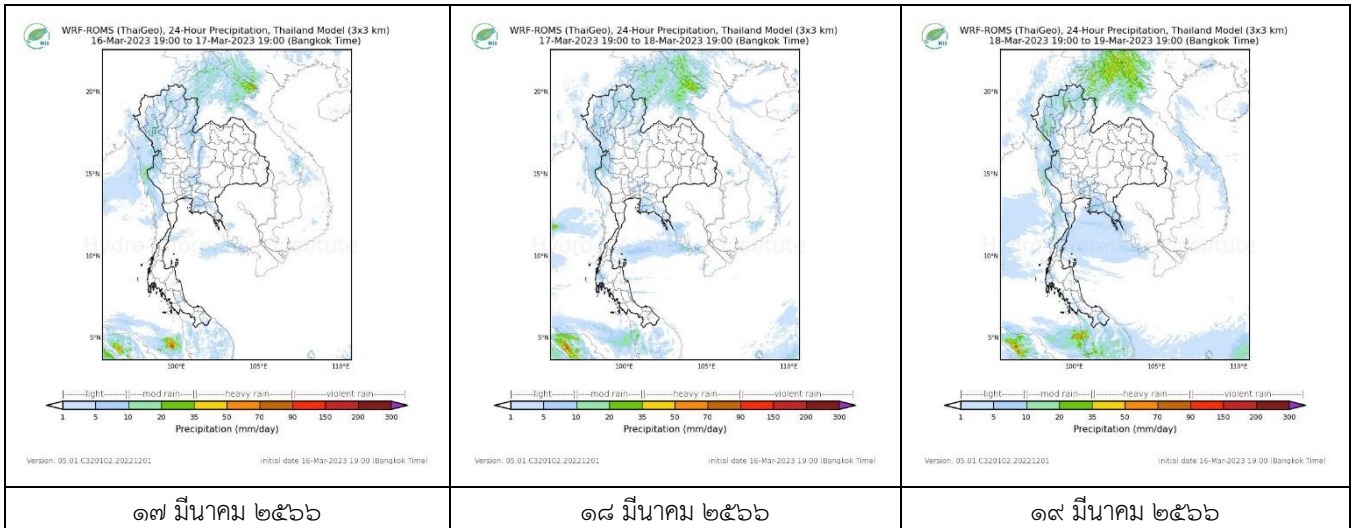
สถานีขอนแก่น เวลา ๐๙.๑๕ น.



สถานีสุราษฎร์ธานี เวลา ๐๙.๑๕ น.

จากเรดาร์ตรวจอากาศพบไม่มีกลุ่มเมฆฝนบริเวณประเทศไทย

**๖. แผนภาพคาดการณ์ฝนล่วงหน้า ๓ วัน (สถาบันสารสนเทศทรัพยากรน้ำ (องค์การมหาชน))**



**๗. สถานการณ์น้ำในแหล่งเก็บกักน้ำ ณ วันที่ ๑๖ มีนาคม ๒๕๖๖ (กรมชลประทาน กรมทรัพยากรน้ำ และสททช.)**

๗.๑ ปริมาณน้ำในอ่างฯ ๔๗,๕๓๑ ล้าน ลบ.ม. คิดเป็นร้อยละ ๖๗ (ปริมาณน้ำใช้การได้ ๒๓,๙๙๔ ล้าน ลบ.ม. คิดเป็นร้อยละ ๕๑) ปริมาณน้ำในอ่างฯ เทียบกับปี ๒๕๖๕ (๔๖,๑๓๙ ล้าน ลบ.ม. คิดเป็นร้อยละ ๖๕) มากกว่าปี ๒๕๖๕ จำนวน ๑,๓๙๒ ล้าน ลบ.ม. ปริมาณน้ำไหลลงอ่างฯ จำนวน ๒๕.๒๐ ลบ.ม. ปริมาณน้ำระบาย จำนวน ๑๓๔.๘๑ ล้าน ลบ.ม. สามารถรับน้ำได้อีก ๒๓,๓๙๖ ล้าน ลบ.ม.

| อ่างเก็บน้ำ | ความจุที่<br>รณก.<br>(ล้าน ลบ.ม.) | ปริมาณ<br>น้ำในอ่าง  |                         | ปริมาณ<br>น้ำใช้การได้ |                    | ปริมาณ<br>น้ำไหลลงอ่าง |                        | ปริมาณ<br>น้ำระบาย   |                        | ปริมาณ<br>น้ำรับได้<br>อีก<br>(ล้าน ม.๓)<br><small>(ความจุที่รับ-<br/>ปริมาณน้ำ<br/>ปัจจุบัน)</small> |
|-------------|-----------------------------------|----------------------|-------------------------|------------------------|--------------------|------------------------|------------------------|----------------------|------------------------|---|
|             |                                   | ปริมาณ<br>(ล้าน ม.๓) | %<br>น้ำ<br>เก็บ<br>กัก | ปริมาณ<br>(ล้าน ม.๓)   | %<br>น้ำใช้<br>การ | วันนี้<br>(ล้าน ม.๓)   | เมื่อวาน<br>(ล้าน ม.๓) | วันนี้<br>(ล้าน ม.๓) | เมื่อวาน<br>(ล้าน ม.๓) |   |
| ๑.ภูมิพล    | ๑๓,๔๖๒                            | ๙,๕๖๕                | ๗๑                      | ๕,๗๖๕                  | ๖๐                 | ๒.๓๐                   | ๒.๔๖                   | ๒๙.๐๐                | ๒๙.๐๐                  | ๓,๘๙๗   |
| ๒.สิริกิติ์ | ๙,๕๑๐                             | ๕,๒๔๐                | ๕๕                      | ๒,๓๙๐                  | ๓๖                 | ๔.๓๙                   | ๔.๓๕                   | ๑๗.๐๐                | ๑๖.๙๘                  | ๔,๒๗๐   |
| ๓.จุฬารัตน์ | ๑๖๔                               | ๘๗                   | ๕๓                      | ๕๐                     | ๔๐                 | ๐.๕๐                   | ๐.๑๑                   | ๐.๗๘                 | ๐.๑๗                   | ๗๗  |
| ๔.อุบลรัตน์ | ๒,๔๓๑                             | ๑,๑๑๐                | ๔๖                      | ๕๒๙                    | ๒๙                 | ๑.๒๖                   | ๑.๒๓                   | ๗.๐๗                 | ๗.๐๗                   | ๑,๓๒๑   |



|                    |        |        |    |       |    |      |      |       |       |       |
|--------------------|--------|--------|----|-------|----|------|------|-------|-------|-------|
| ๕.ลำปาง            | ๑,๙๘๐  | ๑,๑๕๐  | ๕๘ | ๑,๐๕๐ | ๕๖ | ๐.๙๓ | ๐.๐๐ | ๘.๔๕  | ๙.๖๗  | ๘๓๐   |
| ๖.สุรินทร์         | ๑,๙๖๖  | ๑,๒๗๔  | ๖๕ | ๔๔๓   | ๓๙ | ๐.๐๐ | ๐.๐๐ | ๒.๕๒  | ๒.๕๑  | ๖๙๒   |
| ๗.ป่าสักชลสิทธิ์   | ๙๖๐    | ๔๔๔    | ๔๖ | ๔๔๑   | ๔๖ | ๐.๔๖ | ๐.๐๐ | ๔.๓๓  | ๔.๓๓  | ๕๑๒   |
| ๘.ศรีนครินทร์      | ๑๗,๗๔๕ | ๑๔,๗๐๔ | ๘๓ | ๔,๔๓๙ | ๕๙ | ๔.๖๑ | ๒.๔๗ | ๑๒.๙๗ | ๒๐.๐๓ | ๓,๐๔๑ |
| ๙.วีรราชสงคราม     | ๘,๘๖๐  | ๕,๐๑๐  | ๕๗ | ๑,๙๙๘ | ๓๔ | ๐.๘๐ | ๐.๐๐ | ๑๙.๐๘ | ๑๒.๐๘ | ๓,๘๕๐ |
| ๑๐.ขุนด่านปราการชล | ๒๒๔    | ๑๐๑    | ๔๕ | ๙๖    | ๔๔ | ๐.๐๐ | ๐.๐๐ | ๐.๓๐  | ๐.๓๗  | ๑๒๓   |
| ๑๑.รัชชประภา       | ๕,๖๓๙  | ๓,๕๒๓  | ๖๒ | ๒,๑๗๒ | ๕๑ | ๑.๕๕ | ๐.๒๓ | ๕.๐๘  | ๕.๑๒  | ๒,๑๑๖ |
| ๑๒.บางยาง          | ๑,๔๕๔  | ๑,๒๗๙  | ๘๘ | ๑,๐๐๓ | ๘๕ | ๒.๖๖ | ๒.๘๗ | ๓.๙๘  | ๔.๒๐  | ๑๗๕   |

๗.๒ อ่างเก็บน้ำขนาดกลาง ๔๓๕ แห่ง มีปริมาณน้ำ ๓,๔๘๒ ล้าน ลบ.ม. (๖๔%) ปริมาณน้ำใช้การ ๓,๐๗๗ ล้าน ลบ.ม. (๖๑%)

๗.๓ แหล่งน้ำในพื้นที่นอกเขตชลประทาน ๑๐๒,๐๙๙ แห่ง มีปริมาณน้ำรวม ๕,๔๙๕ ล้าน ลบ.ม. (๖๕%)

๗.๔ แหล่งน้ำขนาดเล็กนอกเขตชลประทาน ๑๓๘ แห่ง ตรวจวัดโดยกรมทรัพยากรน้ำ เริ่มต้นฤดูแล้ง มีปริมาณน้ำ ๒๖๐.๑๐ ล้าน ลบ.ม. (๙๕%) ปริมาณน้ำปัจจุบัน ๑๙๔.๐ ล้าน ลบ.ม. (๗๑%)

| ภูมิภาค            | จำนวน (แห่ง) | ปริมาณรวม (ล้าน ลบ.ม.) | ปริมาณน้ำ (ล้าน ลบ.ม.) |          |          |          |          |          |            |        |
|--------------------|--------------|------------------------|------------------------|----------|----------|----------|----------|----------|------------|--------|
|                    |              |                        | เดือน                  |          |          |          |          |          | ปัจจุบัน   |        |
|                    |              |                        | ก.ย. ๖๕                | ต.ค. ๖๕  | พ.ย. ๖๕  | ธ.ค. ๖๕  | ม.ค. ๖๖  | ก.พ. ๖๖  | ๑ มี.ค. ๖๖ | ร้อยละ |
| เหนือ              | ๑๗,๒๔๙       | ๙๙๒                    | ๗๙๘.๔๐                 | ๙๕๗.๕๕   | ๙๔๐.๕๖   | ๙๓๐.๐๓   | ๙๐๘.๖๙   | ๘๓๑.๕๖   | ๗๕๔.๗๔     | ๗๖.๐๐  |
| ตะวันออกเฉียงเหนือ | ๕๔,๕๔๗       | ๔,๓๘๒                  | ๓,๕๐๓.๕๒               | ๔,๔๔๑.๕๕ | ๓,๙๘๕.๘๕ | ๓,๗๕๙.๗๙ | ๓,๖๑๐.๑๑ | ๓,๒๘๕.๒๐ | ๒,๘๘๓.๓๐   | ๖๖.๐๐  |
| กลาง               | ๑๖,๓๖๗       | ๑,๕๗๔                  | ๑,๐๘๓.๗๑               | ๑,๔๖๘.๓๓ | ๑,๕๒๕.๘๓ | ๑,๔๓๔.๒๒ | ๑,๔๐๒.๐๔ | ๑,๒๓๔.๓๘ | ๑,๑๒๑.๙๗   | ๗๑.๐๐  |
| ตะวันออกเฉียงใต้   | ๗,๘๐๔        | ๙๙๒                    | ๗๔๕.๒๑                 | ๙๖๑.๓๙   | ๙๙๘.๔๒   | ๙๔๔.๓๐   | ๙๐๙.๑๒   | ๗๙๙.๔๗   | ๖๙๘.๓๔     | ๗๐.๐๐  |
| ตะวันตก            | ๒,๕๐๖        | ๑๙๒                    | ๑๑๔.๘๐                 | ๑๑๗.๒๑   | ๑๖๘.๐๑   | ๑๗๑.๑๐   | ๑๖๘.๐๒   | ๑๕๑.๑๒   | ๑๓๑.๖๗     | ๖๙.๐๐  |
| ใต้                | ๓,๖๒๖        | ๓๓๘                    | ๒๑๙.๑๑                 | ๒๐๗.๕๘   | ๒๑๐.๘๓   | ๒๙๖.๒๐   | ๒๙๔.๖๕   | ๒๙๒.๗๔   | ๒๗๓.๘๓     | ๘๑.๐๐  |
| รวม                | ๑๐๒,๐๙๙.๐๐   | ๘,๔๗๐                  | ๖,๔๖๔.๗๖               | ๘,๔๕๓.๖๑ | ๗,๘๒๙.๕๐ | ๗,๕๓๕.๖๔ | ๗,๒๙๒.๖๔ | ๖,๕๙๔.๔๗ | ๕,๘๖๓.๘๖   | ๖๙.๐๐  |

๘. สถานการณ์น้ำในประเทศ ณ วันที่ ๑๔ - ๑๗ มีนาคม ๒๕๖๖ (กรมชลประทาน)

| สถานี | แม่น้ำ      | อำเภอ       | จังหวัด       | ระดับตลิ่ง (ม.รทก.) | ระดับน้ำ (ม.รทก.) |          |          |          | แนวโน้ม   | เปรียบเทียบระดับตลิ่ง |
|-------|-------------|-------------|---------------|---------------------|-------------------|----------|----------|----------|-----------|-----------------------|
|       |             |             |               |                     | อังคาร            | พุธ      | พฤหัสบดี | ศุกร์    |           |                       |
|       |             |             |               |                     | ๑๔ มี.ค.          | ๑๕ มี.ค. | ๑๖ มี.ค. | ๑๗ มี.ค. |           |                       |
| P.๑   | ปิง         | เมือง       | เชียงใหม่     | ๓.๗๐                | ๑.๓๕              | ๑.๔๕     | ๑.๐๒     | ๑.๑๗     | เพิ่มขึ้น | - ๒.๕๓                |
| W.๑C  | วัง         | เมือง       | ลำปาง         | ๕.๒๐                | ๐.๗๒              | ๑.๒๔     | ๑.๓๔     | ๑.๓๒     | ลดลง      | - ๓.๘๘                |
| Y.๑๖  | ยม          | บางระกำ     | พิษณุโลก      | ๗.๓๐                | ๒.๒๖              | ๒.๓๕     | ๒.๔๒     | ๒.๓๙     | ลดลง      | - ๔.๙๑                |
| N.๗A  | น่าน        | เมือง       | พิจิตร        | ๙.๘๗                | ๒.๒๐              | ๒.๑๒     | ๑.๙๐     | ๑.๘๕     | ลดลง      | - ๘.๐๒                |
| C.๒   | เจ้าพระยา   | เมือง       | นครสวรรค์     | ๒๕.๗๐               | ๑๘.๐๕             | ๑๘.๐๒    | ๑๗.๙๙    | ๑๗.๙๔    | ลดลง      | - ๗.๗๖                |
| C.๑๓  | เจ้าพระยา   | สรรพยา      | ชัยนาท        | ๑๖.๓๔               | ๕.๔๑              | ๕.๔๑     | ๕.๕๔     | ๕.๕๔     | ทรงตัว    | - ๑๐.๘๐               |
| M.๖A  | มูล         | สตึก        | บุรีรัมย์     | ๗.๙๕                | ๐.๑๖              | ๐.๑๔     | ๐.๑๓     | ๐.๑๒     | ลดลง      | - ๗.๘๓                |
| M.๑๙๑ | ลำตะคอง     | เมือง       | นครราชสีมา    | ๓.๕๐                | ๑.๕๖              | ๑.๗๙     | ๑.๗๙     | ๑.๖๘     | ลดลง      | - ๑.๘๒                |
| M.๗   | มูล         | เมือง       | อุบลราชธานี   | ๗.๐๐                | ๒.๑๙              | ๒.๑๙     | ๒.๒๑     | ๒.๒๓     | เพิ่มขึ้น | - ๔.๗๗                |
| M.๖๙  | ลำเซบก      | ตระการพืชผล | อุบลราชธานี   | ๗.๓๐                | ๔.๖๓              | ๔.๖๐     | ๔.๕๖     | ๔.๕๒     | ลดลง      | - ๒.๗๘                |
| X.๖๔  | คลองท่าแซะ  | ท่าแซะ      | ชุมพร         | ๑๗.๑๓               | ๘.๐๔              | ๘.๐๔     | ๘.๐๔     | ๗.๗๔     | ลดลง      | - ๙.๓๙                |
| X.๑๔๙ | คลองกลาย    | นบพิตำ      | นครศรีธรรมราช | ๓๓.๙๖               | ๒๗.๒๔             | ๒๗.๒๒    | ๒๗.๒๑    | ๒๗.๒๐    | ลดลง      | - ๖.๗๖                |
| X.๒๗๔ | แม่น้ำโก-ลก | แว้ง        | นราธิวาส      | ๒๓.๕๐               | ๑๘.๔๒             | ๑๘.๔๑    | ๑๘.๓๔    | ๑๘.๓๓    | ลดลง      | - ๕.๑๗                |
| X.๓๗A | แม่น้ำตาปี  | พระแสง      | สุราษฎร์ธานี  | ๑๑.๗๐               | ๔.๗๕              | ๔.๗๓     | ๔.๗๑     | ๔.๖๖     | ลดลง      | - ๗.๐๔                |

\*\*\* ยังไม่ได้รับรายงาน

#### ๙. สถานการณ์น้ำในพื้นที่ลุ่มน้ำโขง ณ วันที่ ๑๗ มีนาคม ๒๕๖๖ (คณะกรรมการแม่โขง)

| สถานี                    | ระดับอ้างอิง<br>(ม.รทก.) | ระดับตลิ่ง<br>(ม.) | ระดับน้ำ (ม.) |          |          |          |          | เปรียบเทียบระดับตลิ่ง (ม.) | ผลต่างของระดับน้ำ (ม.) |               | แนวโน้ม   |
|--------------------------|--------------------------|--------------------|---------------|----------|----------|----------|----------|----------------------------|------------------------|---------------|-----------|
|                          |                          |                    | ๑๓ มี.ค.      | ๑๔ มี.ค. | ๑๕ มี.ค. | ๑๖ มี.ค. | ๑๗ มี.ค. |                            | ๓ วันย้อนหลัง          | ๕ วันย้อนหลัง |           |
| อ.เชียงแสน จ.เชียงราย    | ๓๕๗.๑๑๐                  | ๑๒.๘๐              | ๑.๗๗          | ๑.๖๓     | ๑.๗๙     | ๑.๘๒     | ๑.๘๔     | -๑๐.๙๖                     | ๐.๐๕                   | ๐.๐๗          | เพิ่มขึ้น |
| อ.เชียงคาน จ.เลย         | ๑๙๔.๑๑๘                  | ๑๖.๐๐              | ๓.๘๘          | ๔.๑๓     | ๔.๑๔     | ๔.๒๒     | ๔.๑๘     | -๑๑.๘๒                     | ๐.๐๔                   | ๐.๓๐          | ลดลง      |
| อ.เมือง จ.หนองคาย        | ๑๕๓.๖๔๘                  | ๑๒.๒๐              | ๐.๙๔          | ๑.๐๕     | ๑.๒๑     | ๑.๓๓     | ๑.๓๖     | -๑๐.๘๔                     | ๐.๑๕                   | ๐.๔๒          | เพิ่มขึ้น |
| อ.เมือง จ.นครพนม         | ๑๓๒.๖๘๐                  | ๑๒.๐๐              | ๑.๔๓          | ๑.๓๒     | ๑.๓๒     | ๑.๔๓     | ๑.๕๓     | -๑๐.๔๗                     | ๐.๒๑                   | ๐.๑๐          | เพิ่มขึ้น |
| อ.เมือง จ.มุกดาหาร       | ๑๒๔.๒๑๙                  | ๑๒.๕๐              | ๑.๘๓          | ๑.๗๓     | ๑.๖๗     | ๑.๖๙     | ๑.๗๖     | -๑๐.๗๔                     | ๐.๐๙                   | -๐.๐๗         | เพิ่มขึ้น |
| อ.โขงเจียม จ.อุบลราชธานี | ๘๙.๐๓๐                   | ๑๔.๕๐              | ๒.๓๐          | ๒.๒๔     | ๒.๑๖     | ๒.๐๖     | ๒.๐๔     | -๑๒.๔๖                     | -๐.๑๒                  | -๐.๒๖         | ลดลง      |

\*\*\*ไม่มีสถานการณ์

#### ๑๐. สถานการณ์เตือนภัย Early Warning ณ วันที่ ๑๗ มีนาคม ๒๕๖๖ (กรมทรัพยากรน้ำ)

| การแจ้งเตือน                | สถานี | การแจ้งเตือน | ช่วงเวลา |
|-----------------------------|-------|--------------|----------|
| เตือนสีแดง<br>(อพยพ)        | -     | -            | -        |
| เตือนสีเหลือง<br>(เตือนภัย) | -     | -            | -        |
| เตือนสีเขียว<br>(เฝ้าระวัง) | -     | -            | -        |

\*\*\*ไม่มีสถานการณ์

#### ๑๑. พื้นที่ติดตามและเฝ้าระวังสถานการณ์ธรณีพิบัติภัย ณ วันที่ ๑๗ มีนาคม ๒๕๖๖ (กรมทรัพยากรธรณี)

เนื่องจากในพื้นที่เสี่ยงดินถล่มมีปริมาณน้ำฝนไม่ถึงเกณฑ์การเฝ้าระวัง ประกอบกับไม่มีพื้นที่คาดการณ์ปริมาณน้ำฝนที่อาจก่อให้เกิดดินถล่มล่วงหน้า จึงไม่มีพื้นที่ติดตามสถานการณ์ธรณีพิบัติภัยดินถล่มและน้ำป่าไหลหลาก

#### ๑๒. เหตุการณ์วิกฤตน้ำปัจจุบัน ณ วันที่ ๑๗ มีนาคม ๒๕๖๖ [เวลา ๑๕.๐๐ น. (เมื่อวาน) - ๐๘.๐๐ น. (วันนี้)]

ไม่มีสถานการณ์

#### ๑๓. สถานการณ์ภาวะน้ำท่วม และสถานการณ์ฝนแล้ง/ฝนทิ้งช่วง ณ วันที่ ๑๗ มีนาคม ๒๕๖๖ (ปก.)

ไม่มีสถานการณ์

#### ๑๔. ลักษณะอากาศ ๗ วันข้างหน้า (ระหว่างวันที่ ๑๖ - ๒๒ มีนาคม ๒๕๖๖)

ในวันที่ ๑๖ - ๑๘ มี.ค. ๖๖ ความกดอากาศต่ำเนื่องจากความร้อนปกคลุมประเทศไทยตอนบน ประกอบกับลมตะวันออกเฉียงใต้พัดปกคลุมประเทศไทย ในขณะที่บริเวณดังกล่าวมีอากาศร้อนกับมีฟ้าหลัวในตอนกลางวัน ลักษณะเช่นนี้ทำให้บริเวณประเทศไทยมีฝนฟ้าคะนองเกิดขึ้นได้ ส่วนในช่วงวันที่ ๑๙ - ๒๒ มี.ค. ๖๖ ความกดอากาศต่ำเนื่องจากความร้อนปกคลุมประเทศไทยตอนบน ประกอบกับลมใต้และลมตะวันออกเฉียงใต้พัดปกคลุมภาคเหนือ ภาคตะวันออกเฉียงเหนือ ภาคกลาง และภาคตะวันออก ทำให้บริเวณดังกล่าวมีอากาศร้อนโดยทั่วไปกับมีฟ้าหลัวในตอนกลางวันและมีฝนฟ้าคะนองเกิดขึ้น

สำหรับลมตะวันออกเฉียงใต้ยังคงพัดปกคลุมอ่าวไทย ภาคใต้ และทะเลอันดามัน ทำให้ภาคใต้มีฝนฟ้าคะนองบางแห่ง

**๑๕. ความช่วยเหลือภัยแล้งสะสมของกรมทรัพยากรน้ำ**

ความช่วยเหลือในพื้นที่ประสบปัญหาภัยแล้ง ตั้งแต่วันที่ ๑ ตุลาคม ๒๕๖๕ - ๑๕ มีนาคม ๒๕๖๖

| หน่วยงาน | จังหวัด           | ปริมาณการ<br>สูบน้ำ<br>(ลบ.ม.) | ปริมาณการ<br>แจกจ่ายน้ำ<br>สะอาด<br>(ลิตร) | น้ำดื่ม<br>บรรจุขวด<br>(ขวด) | ประโยชน์ที่ได้รับ |                |                    |               |
|----------|-------------------|--------------------------------|--|------------------------------|-------------------|----------------|--------------------|---------------|
|          |                   |                                |  |                              | อุปโภค-บริโภค     |                | พื้นที่เกษตร (ไร่) |               |
|          |                   |                                |  |                              | ครัวเรือน         | ประชากร        | ไม้ผล              | นาข้าว        |
| สท.๑     | ลำปาง             | -                              | ๑,๑๗๐,๔๕๐                                  | ๒,๔๐๐                        | ๑๖๗,๕๗๘           | ๔๔๗,๙๕๒        | -                  | -             |
|          | เชียงใหม่         | -                              | ๑๐๖,๕๒๖                                    | -                            | ๒๑,๒๐๑            | ๘๗,๖๗๕         | -                  | -             |
|          | แม่ฮ่องสอน        | -                              | ๗๐,๓๖๗                                     | -                            | ๙,๒๔๘             | ๖๐,๙๘๖         | -                  | -             |
|          | เชียงราย          | -                              | ๒๓๐,๒๘๘                                    | ๗,๐๐๐                        | ๕๖,๔๗๑            | ๑๗๔,๔๗๗        | -                  | -             |
|          | กำแพงเพชร         | -                              | ๗๑,๓๑๕                                     | -                            | ๔๔,๑๒๕            | ๑๗๙,๓๑๐        | -                  | -             |
|          | ลำพูน             | ๒๘๗,๕๐๐                        | -  | -                            | -                 | -              | ๔,๗๐๐              | -             |
| สท.๒     | นครสวรรค์         | ๑,๕๕๒,๙๑๐                      | ๗๒,๐๐๐                                     | -                            | ๒,๙๔๙             | ๘,๒๐๖          | ๑,๒๖๐              | ๗๙,๘๕๘        |
|          | อุทัยธานี         | -                              | -  | ๑,๒๐๐                        | ๑๕๐               | ๖๐๐            | -                  | -             |
| สท.๓     | อุดรธานี          | ๒,๘๗๒,๗๐๐                      | ๓๐,๐๐๐                                     | -                            | ๔๘๑               | ๑,๙๗๒          | -                  | ๑,๗๗๐         |
|          | สกลนคร            | ๓,๑๑๐,๔๐๐                      | -  | -                            | -                 | ๓๓๗            | ๖,๗๘๓              | -             |
| สท.๔     | ขอนแก่น           | ๖๑,๐๐๐                         | -  | ๘๐๐                          | ๘๖๔               | ๒,๓๘๗          | -                  | -             |
| สท.๕     | นครราชสีมา        | ๓๕๘,๙๙๐                        | ๑๘,๐๐๐                                     | -                            | ๒,๔๒๕             | ๘,๕๙๖          | -                  | -             |
| สท.๖     | จันทบุรี          | ๓,๒๙๔,๐๐๐                      | -  | -                            | ๑,๗๐๐             | ๓,๕๐๐          | ๕,๕๐๐              | -             |
|          | ปราจีนบุรี        | ๑,๗๑๒,๐๐๐                      | -  | -                            | ๖๘๐               | ๑,๔๐๐          | -                  | ๑,๘๗๐         |
|          | ระยอง             | ๘๐,๐๐๐                         | -  | -                            | -                 | ๕๐๐            | -                  | -             |
| สท.๗     | ราชบุรี           | ๗๙,๕๖๐                         | -  | -                            | ๘๔๒               | ๓,๓๖๘          | -                  | -             |
| สท.๙     | พิษณุโลก          | ๓๔,๐๘๐                         | -  | ๘๑๐                          | ๙๖                | ๑,๒๙๘          | -                  | -             |
|          | อุตรดิตถ์         | ๓๙๘,๑๖๐                        | ๙๘,๘๐๐                                     | -                            | ๑,๓๓๔             | ๓,๑๔๓          | -                  | -             |
|          | น่าน              | -                              | ๒๑,๙๐๐                                     | -                            | -                 | ๙๕             | -                  | -             |
|          | แพร่              | ๘๔๔,๐๒๐                        | -  | -                            | ๙๑๓               | ๒,๓๖๕          | -                  | ๒,๕๖๐         |
|          | สุโขทัย           | -                              | -  | ๗๒                           | -                 | ๗๒             | -                  | -             |
| สท.๑๑    | อำนาจเจริญ        | ๓๒,๐๐๐                         | -  | -                            | ๖๖๔               | ๒,๓๓๘          | ๓๐                 | -             |
|          | <b>๒๒ จังหวัด</b> | <b>๑๔,๗๑๗,๓๒๐</b>              | <b>๑,๘๘๙,๖๔๖</b>                           | <b>๑๒,๒๘๒</b>                | <b>๓๑๑,๗๒๑</b>    | <b>๙๙๐,๕๗๗</b> | <b>๑๘,๒๗๓</b>      | <b>๘๖,๐๕๘</b> |

จึงเรียนมาเพื่อโปรดทราบ

**นายภาดล ถาวรกฤชรัตน์**  
**อธิบดีกรมทรัพยากรน้ำ**  
 ประธานคณะทำงานศูนย์ปฏิบัติการ  
 ทรัพยากรธรรมชาติและสิ่งแวดล้อม (ด้านทรัพยากรน้ำ)