



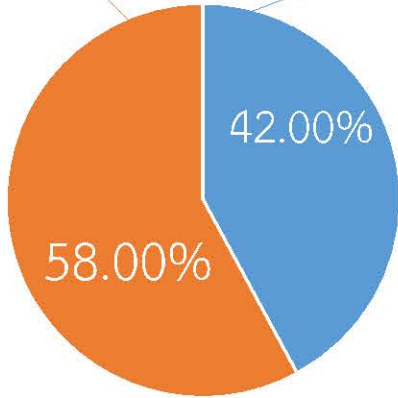
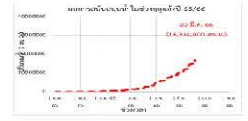
# กรมทรัพยากรน้ำ

รายงานการให้ความช่วยเหลือภาวะน้ำแล้ง  
และสนับสนุนน้ำสะอาด

ตั้งแต่วันที่ 1 ต.ค. 2565 - 20 มี.ค. 2566

**คงเหลือ**  
23.17 ล้าน ลบ.ม.

**ดำเนินการแล้ว**  
16.83 ล้าน ลบ.ม.



เครื่องสูบน้ำ	48	เครื่อง (มี 211 เครื่อง)
ปริมาณสูบน้ำ	16.83	ล้าน ลบ.ม.
ปริมาณแจกจ่ายน้ำ	12,282	ขวด
ประโยชน์ที่ได้รับ	311,936	ครัวเรือน
ประชากร	991,384	คน
พื้นที่	108,331	ไร่



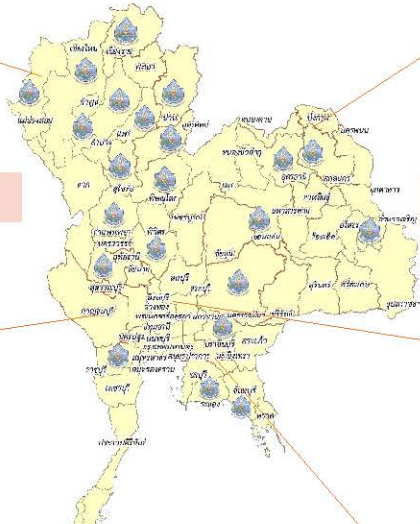
ปริมาณสูบน้ำ 3.91 ล้าน ลบ.ม.



ปริมาณสูบน้ำ 7.10 ล้าน ลบ.ม.



ปริมาณสูบน้ำ 0.08 ล้าน ลบ.ม.



ปริมาณสูบน้ำ 0.00 ล้าน ลบ.ม.



ปริมาณสูบน้ำ 0.01 ล้าน ลบ.ม.



ปริมาณสูบน้ำ 5.74 ล้าน ลบ.ม.

รายงานการช่วยเหลือพื้นที่ประสบปัญหาภัยแล้ง โดย กรมทรัพยากรน้ำ

ในช่วงวันที่ ๑ ตุลาคม ๒๕๖๕ - ๒๐ มีนาคม ๒๕๖๖

รายงาน ณ วันที่ ๒๐ มีนาคม ๒๕๖๖

หน่วยงาน	จังหวัด	อุปกรณ์/เครื่องมือ		ปริมาณการสูบน้ำ (ลบ.ม.)	ปริมาณการ แจกจ่ายน้ำสะอาด (ลิตร)	น้ำดื่มบรรจุ ขวด (ขวด)	ประโยชน์ที่ได้รับ			
		เครื่องสูบน้ำ	จำนวน				อุปโภค-บริโภค		พื้นที่เกษตร(ไร่)	
							ครัวเรือน	ประชากร	ไม้ผล	นาข้าว
สท.๑	ลำปาง	-	-	-	๑,๒๔๓,๖๒๒	๒,๔๐๐	๑๖๗,๕๗๘	๔๔๗,๙๕๒	-	-
	เชียงใหม่	-	-	-	๑๑๑,๔๕๐	-	๒๑,๒๐๑	๘๗,๖๗๕	-	-
	แม่ฮ่องสอน	-	-	-	๗๓,๓๕๔	-	๙,๒๔๘	๖๐,๙๘๖	-	-
	เชียงราย	-	-	-	๒๔๐,๒๖๔	๗,๐๐๐	๕๖,๔๗๑	๑๗๔,๔๗๗	-	-
	กำแพงเพชร	-	-	-	๗๔,๑๕๖	-	๔๔,๑๒๕	๑๗๙,๓๑๐	-	-
	ลำพูน	๑๐	๓	๓๔๗,๓๐๐	-	-	-	-	๔,๗๐๐	-
สท.๒	นครสวรรค์	๑.๒ ม.	๖	๒,๐๑๙,๖๐๐	-	-	-	-	๑,๒๖๐	๗๙,๘๕๘
	นครสวรรค์	๑๐,๑๒	๓	๑๒๓,๒๓๐	๗๒,๐๐๐	-	๒,๙๔๙	๘,๒๐๖	-	-
	อุทัยธานี	-	-	-	-	๑,๒๐๐	๑๕๐	๖๐๐	-	-
สท.๓	อุดรธานี	๑๐,๑๒	๖	๓,๐๙๑,๑๐๐	๓๐,๐๐๐	-	๔๘๑	๑,๙๗๒	-	๑,๗๗๐
	สกลนคร	๓๐	๑	๓,๕๑๓,๖๐๐	-	-	-	๓๓๗	๖,๗๘๓	-
สท.๔	ขอนแก่น	๑๐	๑	๖๑,๐๐๐	-	๘๐๐	๘๖๔	๒,๓๘๗	-	-
สท.๕	นครราชสีมา	๑๒,๒๔	๙	๓๗๗,๙๙๐	๑๘,๐๐๐	-	๒,๔๙๐	๘,๙๕๔	-	-
สท.๖	จันทบุรี	๓๐	๑	๓,๗๕๒,๐๐๐	-	-	๑,๗๐๐	๓,๕๐๐	๕,๕๐๐	-
	ปราจีนบุรี	๑๒	๒	๑,๙๐๔,๐๐๐	-	-	๖๘๐	๑,๔๐๐	-	๑,๘๗๐
	ระยอง	๑๒	๑	๘๐,๐๐๐	-	-	-	๕๐๐	-	-
สท.๗	ราชบุรี	๑๐,๑๒	๓	๗๙,๕๖๐	-	-	๘๔๒	๓,๓๖๘	-	-
สท.๘	นครศรีธรรมราช	๑๒	๒	๘,๑๐๐	-	-	๑๕๐	๔๔๙	๔,๐๐๐	-
สท.๙	พิษณุโลก	๖	๑	๓๔,๐๘๐	-	๘๑๐	๙๖	๑,๒๙๘	-	-
	อุตรดิตถ์	๑๐	๒	๔๒๓,๑๒๐	๑๐๓,๕๐๐	-	๑,๓๓๔	๓,๑๔๓	-	-
	น่าน	-	-	-	๒๒,๘๐๐	-	-	๙๕	-	-
	แพร่	๘,๑๐,๑๒	๔	๙๖๐,๑๒๐	-	-	๙๑๓	๒,๓๖๕	-	๒,๕๖๐
	สุโขทัย	-	-	-	-	๗๒	-	๗๒	-	-
สท.๑๑	อำนาจเจริญ	๑๒	๓	๕๙,๒๐๐	-	-	๖๖๔	๒,๓๓๘	๓๐	-
	<b>๒๓ จังหวัด</b>		<b>๔๘</b>	<b>๑๖,๘๓๔,๐๐๐</b>	<b>๑,๙๘๙,๑๔๖</b>	<b>๑๒,๒๘๒</b>	<b>๓๑๑,๙๓๖</b>	<b>๙๙๑,๓๘๔</b>	<b>๒๒,๒๗๓</b>	<b>๘๖,๐๕๘</b>