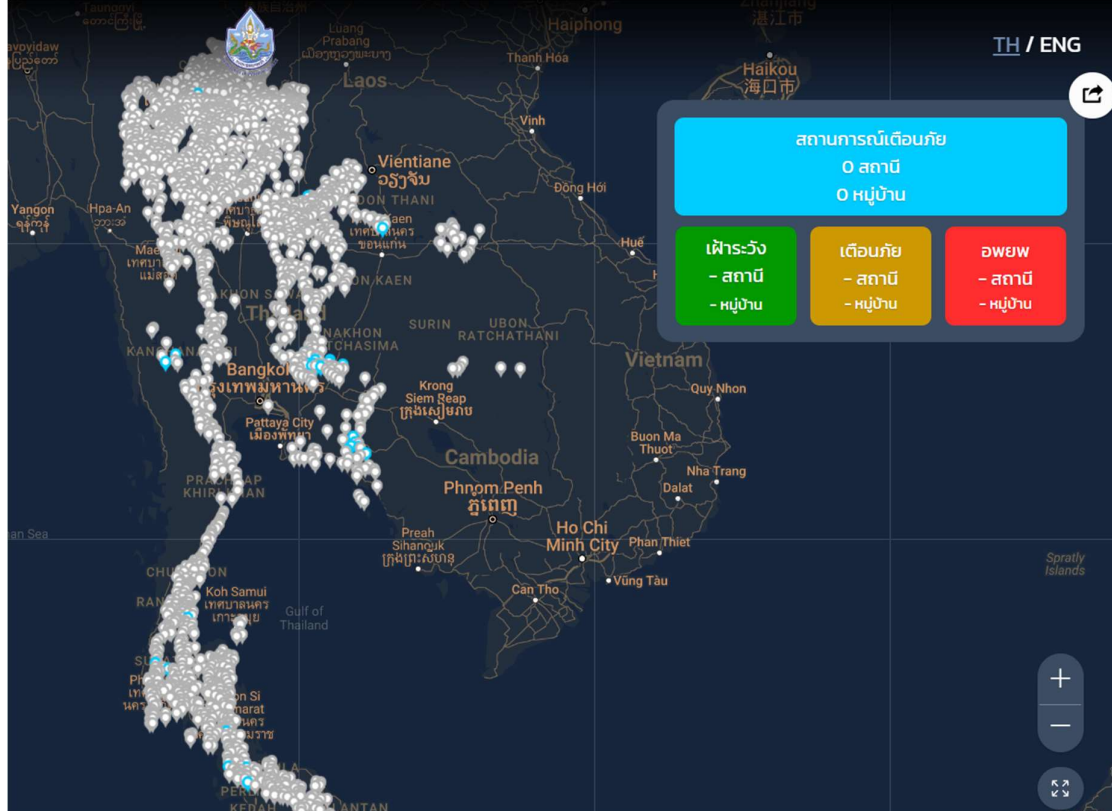


รายงานสถานการณ์พื้นที่เสี่ยงอุทกภัยน้ำหลากในเขตพื้นที่ลาดเชิงเขา

วันที่ 28 มีนาคม 2566 เวลา 15:00 น.

1) Early Warning System (28 มี.ค. 2566 เวลา 15.00 น)

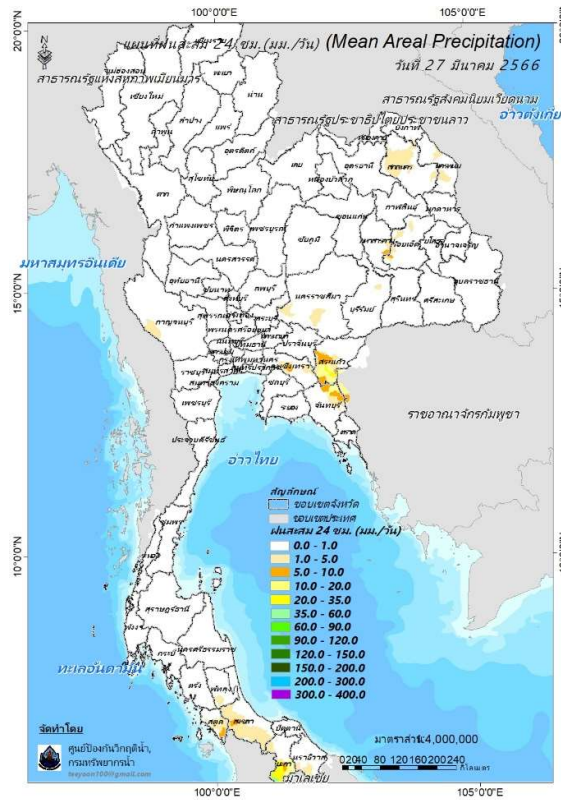
สถานี Early Warning System มีปริมาณฝนตกย้อนหลัง 12 ชั่วโมง 66 หมู่บ้าน



ที่มา : สำนักวิจัย พัฒนาและอุทกวิทยา

2) ปริมาณฝน

ผลการเปรียบเทียบปริมาณฝนสะสม 24 ชั่วโมง ของวันที่ 27 - 28 มีนาคม 2566 (เวลา 15:00 น.) จากระบบของ Mekong River Commission Flash Flood Guidance System (MRCFFGS) แสดงให้เห็นว่ามีปริมาณฝนตกบริเวณภาคตะวันออก และภาคใต้บางส่วน มีปริมาณฝนสะสมประมาณ 10 - 20 มม./วัน ส่วนบริเวณจังหวัดสระแก้ว มีปริมาณฝนสะสมประมาณ 20 - 35 มม./วัน และบริเวณจังหวัดยะลา มีปริมาณฝนสะสมประมาณ 35 - 60 มม./วัน



ปริมาณฝนสะสม 24 ชั่วโมง (MRCFFGS)

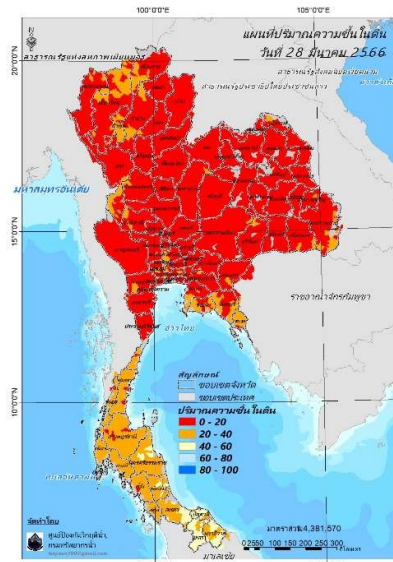
3) ปริมาณความชื้นในดิน

ปริมาณความชื้นในดินจากแผนที่ดาวเทียมของ Gistda (ดัชนีความแตกต่าง (NDWI) ราย 7 วัน) และค่าความชื้นในดินที่ได้จากระบบ MRCFFGS พบว่าบริเวณภาคใต้ มีค่าความชื้นอยู่ในเกณฑ์ประมาณร้อยละ 40 - 60 สถานะดังกล่าวหมายถึงดินในพื้นที่บริเวณดังกล่าวยังสามารถรองรับปริมาณน้ำฝนได้อีกประมาณ 60% ก่อนที่จะเข้าสู่สภาพอิ่มตัว



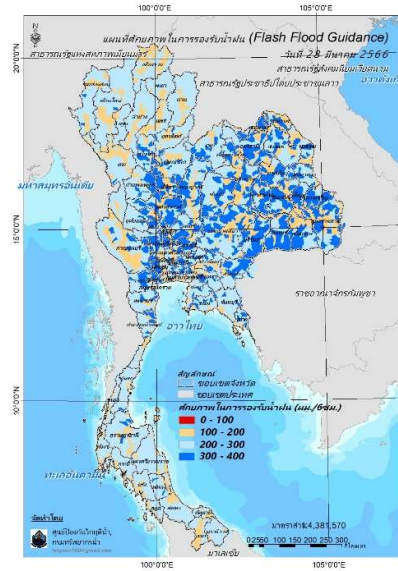
แผนที่ดาวเทียมของ Gistda

(22 – 28 ม.ค. 66)



ปริมาณความชื้นในดิน (MRCFFG)

4) ศักยภาพในการรองรับน้ำฝน FFG (Flash Flood Guidance)

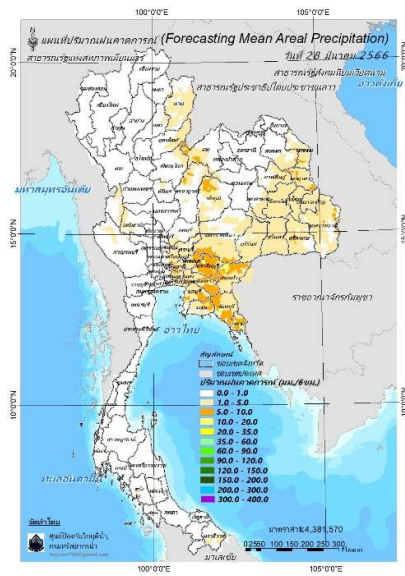


FFG หมายถึง ค่าความสามารถในการรองรับปริมาณฝนของพื้นที่นั้นๆ ก่อนที่จะเกิดสภาวะน้ำล้นตลิ่งที่จุดออกของปลายพื้นที่ โดยค่า FFG 06-hr หมายถึง ปริมาณฝนที่จะส่งผลให้เกิดสภาวะน้ำล้นตลิ่งที่ปลายลุ่มน้ำในอีก 6 ชั่วโมงข้างหน้า (มม./6ชม.)

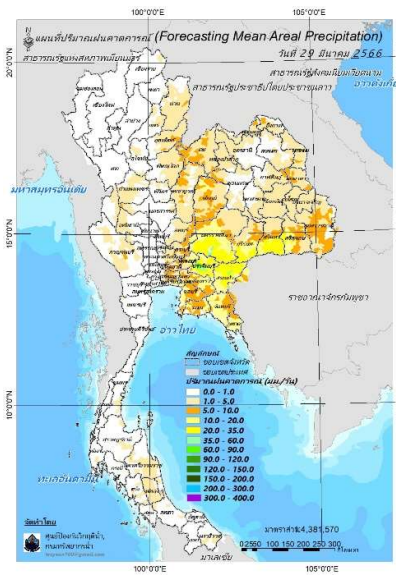
5) ปริมาณฝนคาดการณ์ล่วงหน้า

ปริมาณฝนคาดการณ์ในวันที่ 28 มีนาคม 2566 เวลา 21.00 น. บริเวณภาคตะวันออกเฉียงเหนือ บางส่วน และภาคตะวันออก จะมีปริมาณฝนสะสม 6 ชั่วโมงข้างหน้า 10 – 20 มม. ส่วนบริเวณจังหวัดสระแก้ว และตราด จะมีปริมาณฝนสะสม 6 ชั่วโมงข้างหน้า 20 – 35 มม.

ปริมาณฝนคาดการณ์ในวันที่ 29 มีนาคม 2566 เวลา 15.00 น. บริเวณภาคตะวันออกเฉียงเหนือ ภาคกลางบางส่วน และภาคตะวันออก มีปริมาณฝนสะสม 24 ชั่วโมงข้างหน้า 20 – 35 มม. ส่วนบริเวณจังหวัดนครราชสีมา และสระแก้ว จะมีปริมาณฝนสะสม 24 ชั่วโมงข้างหน้า 35 – 60 มม. และบริเวณจังหวัดปราจีนบุรี จะมีปริมาณฝนสะสม 24 ชั่วโมงข้างหน้า 60 – 90 มม.



ปริมาณฝนคาดการณ์ในวันที่ 28 มีนาคม 2566

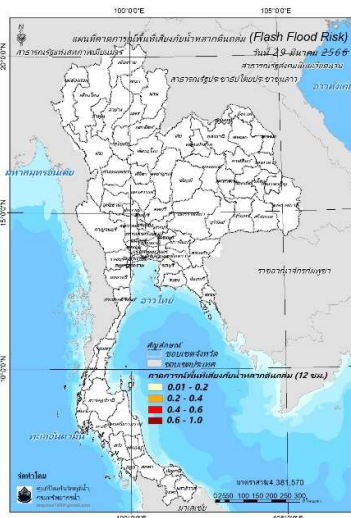


ปริมาณฝนคาดการณ์ในวันที่ 29 มีนาคม 2566

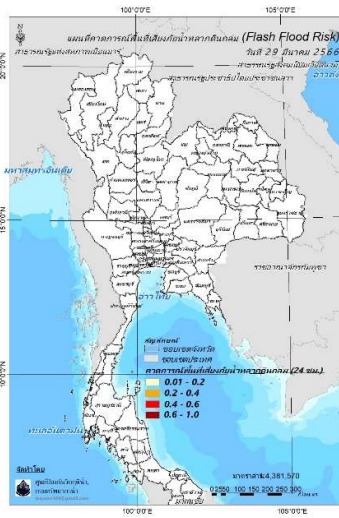
6) ความเสี่ยงจากน้ำท่วม

- การคาดการณ์พื้นที่เสี่ยงภัยน้ำหลากดินถล่มจากข้อมูล MRCFFGS วันที่ 28 มีนาคม 2566 ในอีก 12 ชม. 24 ชม. และ 36 ชม. ไม่พบพื้นที่เสี่ยง

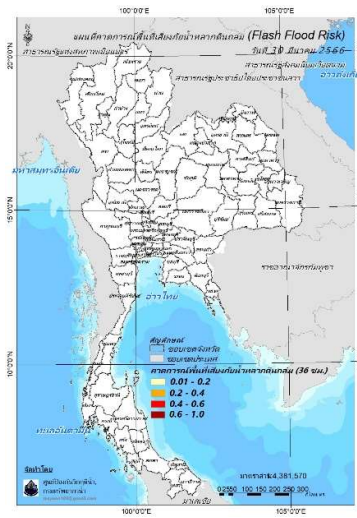
แผนที่แสดงการคาดการณ์พื้นที่เสี่ยงภัยน้ำหลากดินถล่ม วันที่ 28 มีนาคม 2566



วันที่ 29 มี.ค. 2566 (03:00 น.)



วันที่ 29 มี.ค. 2566 (15:00 น.)



วันที่ 30 มี.ค. 2566 (03:00 น.)

คำแนะนำ: ข้อมูลดังกล่าวเป็นการคาดการณ์พื้นที่เสี่ยงภัยน้ำหลาก โดยอาศัยข้อมูลปริมาณฝนจากดาวเทียม ดังนั้นรายงานฉบับนี้ควรใช้งานควบคู่ไปกับการตรวจวัดปริมาณฝนจริงภาคสนาม และข้อมูลจากเรดาร์เพื่อประกอบการตัดสินใจ