



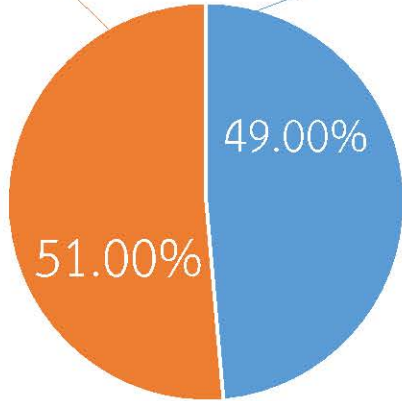
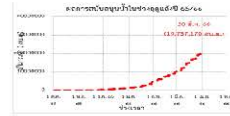
กรมทรัพยากรน้ำ

รายงานการให้ความช่วยเหลือภาวะน้ำแล้ง
และสนับสนุนน้ำสะอาด

ตั้งแต่วันที่ 1 ต.ค. 2565 - 30 มี.ค. 2566

คงเหลือ
20.26 ล้าน ลบ.ม.

ดำเนินการแล้ว
19.74 ล้าน ลบ.ม.



เครื่องสูบน้ำ	51	เครื่อง (มี 211 เครื่อง)
ปริมาณสูบน้ำ	19.74	ล้าน ลบ.ม.
ปริมาณแจกจ่ายน้ำ	12,282	ขวด
ประโยชน์ที่ได้รับ	312,936	ครัวเรือน
ประชากร	992,626	คน
พื้นที่	113,331	ไร่



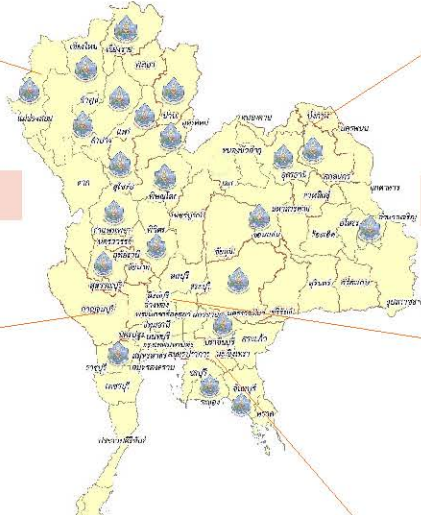
ปริมาณสูบน้ำ 5.36 ล้าน ลบ.ม.



ปริมาณสูบน้ำ 7.73 ล้าน ลบ.ม.



ปริมาณสูบน้ำ 0.08 ล้าน ลบ.ม.



ปริมาณสูบน้ำ 0.00 ล้าน ลบ.ม.



ปริมาณสูบน้ำ 0.09 ล้าน ลบ.ม.



ปริมาณสูบน้ำ 6.48 ล้าน ลบ.ม.



รายงานการช่วยเหลือพื้นที่ประสบภัยแล้ง โดย กรมทรัพยากรน้ำ

ในช่วงวันที่ ๑ ตุลาคม ๒๕๖๕ - ๓๐ มีนาคม ๒๕๖๖

รายงาน ณ วันที่ ๓๐ มีนาคม ๒๕๖๖

หน่วยงาน	จังหวัด	อุปกรณ์/เครื่องมือ		ปริมาณการสูบน้ำ (ลบ.ม.)	ปริมาณการ แจกจ่ายน้ำสะอาด (ลิตร)	น้ำดื่มบรรจุ ขวด (ขวด)	ประโยชน์ที่ได้รับ			
		เครื่องสูบน้ำ	จำนวน				อุปโภค-บริโภค		พื้นที่เกษตร(ไร่)	
							ครัวเรือน	ประชากร	ไม้ผล	นาข้าว
สท.๑	ลำปาง	-	-	-	๑,๒๙๔,๐๙๘	๒,๔๐๐	๑๖๗,๕๗๘	๔๔๗,๙๕๒	-	-
	เชียงใหม่	-	-	-	๑๑๖,๕๕๘	-	๒๑,๒๐๑	๘๗,๖๗๕	-	-
	แม่ฮ่องสอน	-	-	-	๗๖,๕๐๐	-	๙,๒๔๘	๖๐,๙๘๖	-	-
	เชียงราย	-	-	-	๒๕๐,๔๗๖	๗,๐๐๐	๕๖,๔๗๑	๑๗๔,๔๗๗	-	-
	กำแพงเพชร	-	-	-	๗๗,๒๖๖	-	๔๔,๑๒๕	๑๗๙,๓๑๐	-	-
	ลำพูน	๑๐	๓	๔๕๘,๗๐๐	-	-	-	-	๔,๗๐๐	-
สท.๒	นครสวรรค์(บึงบอ)	๑.๒ ม.	๖	๓,๑๒๑,๒๐๐	-	-	-	-	๑,๒๖๐	๗๙,๘๕๘
	นครสวรรค์	๑๐,๑๒	๔	๒๓๑,๗๗๐	๗๒,๐๐๐	-	๒,๙๔๙	๘,๒๐๖	-	-
	อุทัยธานี	-	-	-	-	๑,๒๐๐	๑๕๐	๖๐๐	-	-
สท.๓	อุดรธานี	๑๐,๑๒	๖	๓,๒๘๙,๕๐๐	๓๐,๐๐๐	-	๔๘๑	๑,๙๗๒	-	๑,๗๗๐
	สกลนคร	๓๐	๑	๓,๙๑๖,๘๐๐	-	-	-	๓๓๗	๖,๗๘๓	-
สท.๔	ขอนแก่น	๑๐	๑	๖๑,๐๐๐	-	๘๐๐	๘๖๔	๒,๓๘๗	-	-
สท.๕	นครราชสีมา	๑๒,๒๔	๙	๔๐๒,๙๙๐	๑๘,๐๐๐	-	๒,๔๙๐	๘,๙๕๔	-	-
สท.๖	จันทบุรี	๓๐	๑	๔,๓๑๒,๐๐๐	-	-	๑,๗๐๐	๓,๕๐๐	๕,๕๐๐	-
	ปราจีนบุรี	๑๒	๒	๒,๐๘๐,๐๐๐	-	-	๖๘๐	๑,๔๐๐	-	๑,๘๗๐
	ระยอง	๑๒	๑	๘๐,๐๐๐	-	-	-	๕๐๐	-	-
สท.๗	ราชบุรี	๑๐,๑๒	๓	๗๙,๕๖๐	-	-	๘๔๒	๓,๓๖๘	-	-
สท.๘	นครศรีธรรมราช	๑๒	๔	๙๓,๑๕๐	-	-	๕๑๓	๑,๖๙๑	๙,๐๐๐	-
สท.๙	พิษณุโลก	๖	๑	๓๔,๐๘๐	-	๘๑๐	๙๖	๑,๒๙๘	-	-
	อุตรดิตถ์	๑๐	๒	๔๔๘,๘๐๐	๑๐๘,๒๐๐	-	๑,๓๓๔	๓,๑๔๓	-	-
	น่าน	-	-	-	๒๓,๖๐๐	-	-	๙๕	-	-
	แพร่	๘,๑๐,๑๒	๔	๑,๐๖๘,๔๒๐	-	-	๙๑๓	๒,๓๖๕	-	๒,๕๖๐
	สุโขทัย	-	-	-	-	๗๒	-	๗๒	-	-
สท.๑๑	อำนาจเจริญ	๑๒	๓	๕๙,๒๐๐	-	-	๖๖๔	๒,๓๓๘	๓๐	-
	๒๓ จังหวัด		๕๑	๑๙,๗๓๗,๑๗๐	๒,๐๖๖,๖๙๘	๑๒,๒๘๒	๓๑๒,๒๙๙	๙๙๒,๖๒๖	๒๗,๒๗๓	๘๖,๐๕๘